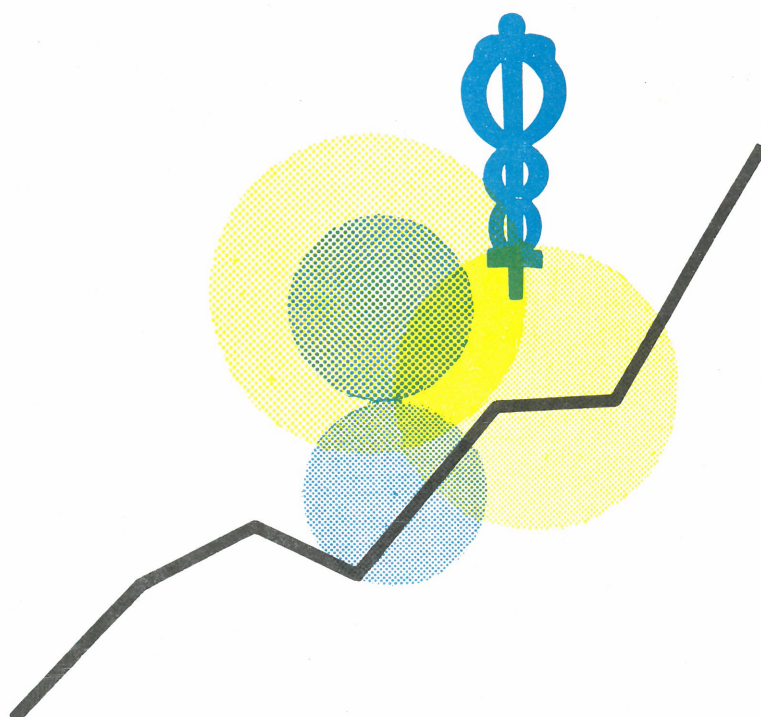


# HANDELSSTATISTIEKEN



**1981**

MAANDSCHRIFT

DECEMBER, Nr. 12

**NATIONAAL INSTITUUT VOOR DE STATISTIEK**

KONINKRIJK BELGIË

MINISTERIE VAN ECONOMISCHE ZAKEN



# HANDELSSTATISTIEKEN

**1981**

**MAANDSCHRIFT**

DECEMBER, Nr. 12

Abonnement : België : 565 F per jaar  
Buitenland : 815 F per jaar

**14<sup>de</sup> JAARGANG**

Dit nummer : België : 70 F  
Buitenland : 95 F

Dit maandschrift is verkrijgbaar bij het **NATIONAAL INSTITUUT VOOR DE STATISTIEK**  
Leuvenseweg 44 - 1000 Brussel  
Rekening nr 000-2005886-23

I N H O U D S O P G A V EBUITENLANDSE HANDEL VAN DE BELGISCH-LUXEMBURGSE ECONOMISCHE UNIE

I. BUITENLANDSE HANDEL VOLGENS DE GOEDEREN AFDELINGEN VAN DE I.D.R.-NOMENCLATUUR PER MAAND EN PER PERIODE	
1.- Invoer - juli - augustus 1981	4
2.- Uitvoer - juli - augustus 1981	5
II. BUITENLANDSE HANDEL VOLGENS DE AFDELINGEN VAN DE TYPE-CLASSIFICATIE VOOR DE INTERNATIONALE HANDEL PER MAAND EN PER PERIODE	6
1.- Invoer - juli - augustus 1981	6
2.- Uitvoer - juli - augustus 1981	8
III. BUITENLANDSE HANDEL VOLGENS LANDEN PER MAAND EN PER PERIODE	10
1.- Invoer - juli - augustus 1981	10
2.- Uitvoer - juli - augustus 1981	11
IV. HOEVEELHEIDSIINDEXCIJFERS EN INDEXCIJFERS VAN DE GEMIDDELDE WAARDE VAN DE IN- EN UITGEVOERDE GOEDEREN	12
Augustus 1981 1.- Hoeveelheidsindexcijfers 1970 = 100	12
2.- Indexcijfers van de gemiddelde waarde 1970 = 100	12

BINNENLANDSE HANDEL EN TOERISMEMaandelijkse en driemaandelijkse statistieken

Omzet van de grote distributieondernemingen - augustus 1981	16
I. Absolute cijfers (in 1000 F)	16
II. Indexcijfers	22
Omzet van de kleinhandel - Indexcijfers - augustus 1981	25
Toerisme en hotelwezen : aantal overnachtingen	27
1. Evolutie in de tijd - juni 1981	27
2. Algemene resultaten volgens toeristische streek - juni 1981	28
3. Aantal overnachtingen in de kunsthistorische steden per gewest	30

Conventionele tekens

- . . = gegevens ontbreken
- = 0 of minder dan de helft der gebezigde eenheid
- (\*) = voorlopige cijfers
- = verbeterde cijfers

De komma (,) wordt gebruikt om de eenheden af te zonderen van de decimalen

Auteursrecht voorbehouden

Het reproduceren van de inhoud van deze publikatie is niet toegestaan, noch geheel, noch gedeeltelijk, noch in de oorspronkelijke, noch in bewerkte vorm, tenzij met schriftelijke machtiging vanwege het Nationaal Instituut voor de Statistiek.

Het gebruiken van de inhoud van deze publikatie als toelichting of bewijsvoering in een artikel, een boekbespreking of een boek, is toegestaan, mits de bron duidelijk en nauwkeurig wordt vermeld.

**Buitenlandse handel**  
**van de Belgisch - Luxemburgse**  
**economische Unie**

## I. BUITENLANDSE HANDEL VOLGENS DE GOEDERENAFDELINGEN VAN DE I.D.R.-NOMENCLATUUR

## 1. INVOER

GOEDERENAFDELINGEN	HOEEVEELHEID (1000 T)				WAARDE (1000000 F)			
	MAAND- CIJFERS		MAANDGE- MIDDELDEN		MAAND- CIJFERS		MAANDGE- MIDDELDEN	
	JULI	AUGUSTUS	JANUARI	JANUARI	JULI	AUGUSTUS	JANUARI	JANUARI
	1981	1981	AUGUSTUS 1980	AUGUSTUS 1981	1981	1981	AUGUSTUS 1980	AUGUSTUS 1981
1. LEVENDE DIEREN EN PRODUKTEN VAN HET DIERENRIJK	82	76	76	80	4905	4730	4599	5099
2. PRODUKTEN VAN HET PLANTENRIJK	843	965	723	879	9139	9766	7136	9340
3. VETTEN, OLIEN EN WAS (DIERLIJKE EN PLANTAARDIGE) EN DISSOCIATIEPRODUKTEN DAARVAN	37	37	44	43	855	922	887	968
4. PRODUKTEN VAN DE VOEDSELINDUSTRIE, DRANKEN EN TABAK	349	310	354	340	6521	6401	6351	6883
5. MINERALE PRODUKTEN	8455	9272	10111	9138	49954	50525	34037	43829
6. CHEMISCHE PRODUKTEN	484	556	649	577	12231	12378	12252	13161
7. PLASTISCHE STOFFEN EN RUBBER EN WERKEN DAARVAN	93	102	120	113	5670	5945	6276	6271
8. HUIDEN EN VELLEN EN WERKEN DAARVAN	4	4	4	4	784	943	975	908
9. HOUT EN KURK EN WERKEN DAARVAN	263	227	324	279	1919	2010	2607	2351
10. PAPIER EN STOFFEN VOOR HET VERVAARDIGEN ERVAN	137	135	167	161	4682	4663	4695	5085
11. TEXTIELSTOFFEN EN TEXTIEL- WAREN	60	63	78	76	10637	10811	11413	11664
12. SCHOEISEL, HOOFDEKSELS, PARAPLU'S, KUNSTBLOEMEN	3	3	3	3	1655	1741	1562	1480
13. WERKEN VAN STEEN; CEMENT; KERAMISCHE PRODUKTEN; GLAS	142	159	191	163	1831	1863	2356	2157
14. EDELSTENEN EN EDELE METALEN	-	-	-	-	18242	12591	14953	15015
15. ONEDELE METALEN EN WERKEN DAARVAN	418	437	557	459	12965	14050	16419	14731
16. MACHINES EN TOESTELLEN; ELEKTRO- TECHNISCH MATERIEEL	71	66	92	76	17536	17506	19287	18511
17. VERVOERMATERIEEL	109	106	149	147	16624	16581	18668	20799
18. OPTISCHE, PRECISIE-INSTRUMENTEN, UURWERKEN, AKOESTISCHE INSTRUMENTEN	3	3	3	3	3241	3249	3118	3434
19. WAPENS EN MUNITIE	-	-	-	-	52	71	60	70
20. DIVERSE GOEDEREN EN PRODUKTEN	17	13	20	18	2469	2031	2603	2540
21. KUNST EN VERZAMELVOORWERPEN EN ANTIQUITEITEN	-	-	-	-	44	67	83	63
22. GOEDEREN NIET ELDERS GERANGSCHIKT	152	149	133	153	2319	2445	2556	3514
ALGEMEEN TOTAAL :	11721	12683	13797	12712	184275	181290	172894	187873

## I. BUITENLANDSE HANDEL VOLGENS DE GOEDERENAFDELINGEN VAN DE I.D.R.-NOMENCLATUUR

## 2. UITVOER

GOEDERENAFDELINGEN	HOEEVEELHEID (1000 T)				WAARDE (1000000 F)			
	MAAND- CIJFERS		MAANDGE- MIDDELDEN		MAAND- CIJFERS		MAANDGE- MIDDELDEN	
	JULI	AUGUSTUS	JANUARI	JANUARI	JULI	AUGUSTUS	JANUARI	JANUARI
	1981	1981	AUGUSTUS	AUGUSTUS	1981	1981	AUGUSTUS	AUGUSTUS
	1980	1981	1980	1981	1980	1981	1980	1981
1. LEVENDE DIEREN EN PRODUKTEN VAN HET DIERENRIJK	104	98	92	100	6019	5556	4684	5399
2. PRODUKTEN VAN HET PLANTENRIJK	490	442	353	417	5358	4675	3740	4908
3. VETTEN, OLIE EN WAS (DIERLIJKE EN PLANTAARDIGE) EN DISSOCIATIEPRODUKTEN DAARVAN	39	39	33	41	1007	1045	750	994
4. PRODUKTEN VAN DE VOEDSELINDUSTRIE, DRANKEN EN TABAK	348	227	240	295	7446	5144	4871	6682
5. MINERALE PRODUKTEN	3520	2776	3532	3085	17794	14220	14840	14465
6. CHEMISCHE PRODUKTEN	994	783	1028	987	17797	15189	16632	17788
7. PLASTISCHE STOFFEN EN RUBBER EN WERKEN DAARVAN	193	149	186	192	9802	7574	9003	9495
8. HUIDEN EN VELLE EN WERKEN DAARVAN	4	3	4	5	535	439	570	585
9. HOUT EN KURK EN WERKEN DAARVAN	130	71	130	124	1338	712	1307	1318
10. PAPIER EN STOFFEN VOOR HET VERVAARDIGEN ERVAN	111	80	108	108	3688	2982	3271	3619
11. TEXTIELSTOFFEN EN TEXTIEL- WAREN	79	48	79	79	12362	7774	11425	11889
12. SCHOEISEL, HOOFDDEKSELS, PARAPLU'S, KUNSTBLOEMEN	1	-	1	1	172	171	218	194
13. WERKEN VAN STEEN; CEMENT; KERAMISCHE PRODUKTEN; GLAS	186	161	227	195	3002	2410	3150	3103
14. EDELSTENEN EN EDELE METALEN	-	-	-	-	14840	8703	13920	12742
15. ONEDELE METALEN EN WERKEN DAARVAN	1237	870	1423	1244	25165	18113	26579	24158
16. MACHINES EN TOESTELLEN; ELEKTRO- TECHNISCH MATERIEEL	63	41	63	60	15879	14696	15059	15923
17. VERVOERMATERIEEL	94	82	129	117	14918	12914	17828	18374
18. OPTISCHE, PRECISIE-INSTRUMENTEN, UURWERKEN, AKOESTISCHE INSTRUMENTEN	2	2	2	2	1626	1931	1610	1919
19. WAPENS EN MUNITIE	-	-	-	-	71	50	68	82
20. DIVERSE GOEDEREN EN PRODUKTEN	15	11	16	16	1994	1409	2023	2168
21. KUNST EN VERZAMELVOORWERPEN EN ANTIQUITEITEN	-	-	-	-	32	46	51	85
22. GOEDEREN NIET ELDERS GERANGSCHIJKT	47	35	46	48	4458	3894	4618	4803
ALGEMEEN TOTAAL :	7658	5919	7691	7115	165303	129647	156216	160693

## II. BUITENLANDSE HANDEL VOLGENS DE AFDELINGEN VAN DE TYPE-CLASSIFICATIE VOOR DE INTERNATIONALE HANDEL (HERZIENING 2)

## 1. INVOER

SECTIES EN AFDELINGEN	HOEVEELHEID (1000 T)				WAARDE (1000000 F)			
	MAAND- CIJFERS		MAANDGE- MIDDELDEN		MAAND- CIJFERS		MAANDGE- MIDDELDEN	
	JULI	AUGUSTUS	JANUARI	JANUARI	JULI	AUGUSTUS	JANUARI	JANUARI
	1981	1981	1980	1981	1981	1981	1980	1981
0. LEVENDE DIEREN EN VOEDINGSWAREN	1112	1173	981	1092	17444	17800	14885	17459
00. LEVENDE DIEREN	16	15	14	14	798	838	701	704
01. VLEES EN BEREIDINGEN	15	14	15	14	1364	1363	1239	1305
02. ZUIVELPRODUKTEN EN VOGELEIEREN	37	30	32	37	2309	1954	2201	2613
03. VIS EN BEREIDINGEN	9	12	9	9	893	982	823	891
04. GRANEN EN BEREIDINGEN	550	613	416	527	4547	4769	3091	4346
05. GROENTEN EN FRUIT	208	231	210	225	3329	3104	2770	3141
06. SUIKER EN SUIKERWERK, HONIG	45	21	33	33	551	347	328	465
07. KOFFIE, THEE, CACAO, SPECERIJEN	14	21	15	17	1432	2296	1729	1761
08. DIERENVOEDSEL	202	202	222	201	1645	1677	1505	1694
09. DIVERSE VOEDINGSPRODUKTEN	17	13	15	15	577	469	500	538
1. DRANKEN EN TABAK	65	72	65	71	1736	1566	1915	1901
11. DRANKEN	62	69	60	67	1306	1061	1333	1382
12. TABAK	3	4	4	4	431	506	582	519
2. GRONDSTOFFEN, MET UITZONDERING VAN MINERALE BRANDSTOFFEN	3546	4642	5195	4619	13024	12816	13035	13561
21. HUIDEN EN PELTERIJEN, ONGELOOID	3	3	3	3	146	193	303	265
22. OLIEHOUD. ZADEN, VRUCHTEN	81	92	89	118	991	1109	748	1378
23. RUWE RUBBER	10	12	14	15	330	420	445	487
24. KURK EN HOUT	239	202	284	245	1200	1225	1577	1363
25. PAPIERSTOF EN AFVAL	40	39	48	43	699	712	570	685
26. TEXTIELVEZELS EN AFVAL	24	27	34	33	1056	1269	1484	1516
27. MINERALE NIET METAALHOUDENDE PROD.	1524	2540	2379	2201	2242	1712	1552	1976
28. ERTSEN EN METAALRESIDUEN	1612	1714	2326	1945	6011	5763	5840	5351
29. ANDERE DIERLIJKE, PLANTAARDIGE PROD.	14	14	17	16	349	414	517	540
3. MINERALE BRANDSTOFFEN, SMEERMIDDE- LEN EN SOORTGELIJKE PRODUKTEN	5409	5106	5492	5067	43468	44527	28805	38014
32. KOLEN EN COKES	1397	1044	1201	1105	4034	3133	2750	3135
33. AARDOLIEN EN DERIVATEN	3548	3649	3473	3173	36276	38104	22611	30222
34. AARDGAS EN FABRIEKSGAS	464	413	818	789	3006	2886	3310	4316
35. ELEKTRISCHE ENERGIE	-	-	-	-	153	403	135	340
4. VETTEN EN OLIEN VAN DIERLIJKE OF PLANTAARDIGE OORSPRONG	33	34	40	39	750	820	791	851
41. DIERLIJKE OLIEN, VETTEN	11	11	10	11	196	204	152	175
42. PLANTAARDIGE VETTEN, OLIEN	14	15	20	17	362	438	426	455
43. ANDERE OLIEN, VETTEN, WAS	8	8	10	11	191	177	212	221
5. CHEMISCHE PRODUKTEN	533	617	713	639	14289	15037	14891	15728
51. ORGANISCHE PRODUKTEN	191	216	225	227	5171	5957	5210	5907
52. ANORGANISCHE PRODUKTEN	78	120	131	102	749	902	916	870
53. KLEUR- EN LOOISTOFFEN	9	9	10	10	756	629	729	730
54. GENEESKRACHTIGE, FARMACEUTISCHE PROD.	2	2	2	2	1770	1553	1517	1726
55. PROD. VR PARFUMERIE EN ONDERHOUD	18	13	16	16	949	723	805	861
56. KUNSTMESTSTOFFEN	123	135	197	157	542	633	752	681
57. SPRINGSTOFFEN EN PYROTECHNIEK	-	-	-	-	7	17	16	16
58. PLASTISCHE STOFFEN E.D.	61	70	79	75	2687	3185	3168	3138
59. CHEMISCHE PRODUKTEN N.E.G.	50	53	54	52	1657	1439	1777	1798



## II. BUITENLANDSE HANDEL VOLGENS DE AFDELINGEN VAN DE TYPE-CLASSIFICATIE VOOR DE INTERNATIONALE HANDEL (VERVOLG)

## 1. INVOER

SECTIES EN AFDELINGEN	HOEVEELHEID (1000 T)				WAARDE (1000000 F)			
	MAAND- CIJFERS		MAANDGE- MIDDELDEN		MAAND- CIJFERS		MAANDGE- MIDDELDEN	
	JULI	AUGUSTUS	JANUARI	JANUARI	JULI	AUGUSTUS	JANUARI	JANUARI
	1981	1981	1980	1981	1981	1981	1980	1981
6. FABRIKATEN, GERANGSCHIKT NAAR DE GRONDSTOF	641	671	878	754	33770	29489	39591	36417
61. HUIDEN, VELLEN; WERKEN	-	-	1	-	160	188	251	216
62. WERKEN VAN RUBBER, N.E.G.	12	10	14	12	1419	1137	1298	1295
63. WERKEN VAN KURK, HOUT	21	20	33	30	641	704	926	890
64. PAPIER, KARTON EN WERKEN	93	93	117	113	2931	2894	3090	3266
65. GARENS, WEEFSELS, E.D.	32	31	40	39	4554	4560	5735	5612
66. NIET-METAALHOUD. ARTIKELEN, N.E.G.	163	189	223	190	11648	6898	11805	10874
67. IJZER EN STAAL	219	215	315	249	3927	3859	4888	4304
68. NON-FERROMETALEN	61	79	88	79	4734	5937	7496	5988
69. METAALWAREN N.E.G.	40	34	48	42	3756	3312	4102	3971
7. MACHINES EN VERVOERMATERIEEL	181	173	241	224	34884	34977	38633	40137
71. GENERATOREN EN MOTOREN	8	7	14	10	2134	2229	3061	2382
72. GESPECIALISEERDE MACHINES	13	10	18	14	2862	2425	3342	2928
73. MACHINES VR METAALBEWERKING	15	15	16	13	1190	1140	1083	1052
74. MACHINES VR MEERVOUDIG GEBRUIK	20	17	24	20	4511	4030	4592	4514
75. KANTOOR- EN INFORMATIEKMACHINES	1	1	1	1	2119	2005	1648	1970
76. TOEST. VR TELECOMMUNICATIE, GELUID	3	4	4	4	2016	2606	2127	2357
77. ELEKTRISCHE APPARATEN	15	15	19	17	3818	4265	4605	4501
78. VOERTUIGEN VR WEGVERVOER	103	101	139	136	14864	14208	16391	18266
79. ANDER VERVOERMATERIEEL	3	3	5	8	1370	2069	1785	2167
8. DIVERSE FABRIKATEN N.E.G.	50	45	59	55	15664	15190	15042	15452
81. SANITAIR, VERWARMINGSTOESTELLEN E.D.	3	3	5	4	296	336	479	408
82. MEUBELN	13	9	16	14	1517	1075	1746	1647
83. REISARTIKELEN, HANDTASSEN E.D.	1	-	1	1	223	255	252	251
84. KLEDING E.D.	5	5	5	5	5393	5427	4505	4852
85. SCOEISEL	3	2	3	3	1544	1613	1429	1340
87. BEROEPS-, WETENSCHAPSINSTRUMENTEN	1	1	1	1	1449	1360	1381	1481
88. FOTOGRAFIE, OPTIEK, UURWERKEN	2	1	2	2	1147	932	1045	1136
89. FABRIKATEN N.E.G.	23	23	26	25	4094	4192	4206	4338
9. GOEDEREN NIET ELDERS GERANGSCHIKT	153	149	133	153	9246	9069	5306	8354
91. POSTPAKKETTEN N.E.G.	-	-	-	-	21	16	10	16
93. SPECIALE TRANSACTIES	-	-	-	-	1	1	6	1
94. LEVENDE DIEREN N.E.G.	-	-	-	-	17	19	13	15
95. WAPENS EN MUNITIE	-	-	-	-	11	17	19	19
96. MUNTEN	-	-	-	-	4035	3711	1805	2748
97. NIET-MONETAIR GOUD	-	-	-	-	2857	2871	907	2051
99. VERTROUWELIJKE TRAFIEK N.E.G.	152	149	133	153	2303	2433	2546	3503
ALGEMEEN TOTAAL :	11721	12683	13797	12712	184275	181290	172894	187873

## II. BUITENLANDSE HANDEL VOLGENS DE AFDELINGEN VAN DE TYPE-CLASSIFICATIE VOOR DE INTERNATIONALE HANDEL (HERZIENING 2)

## 2. UITVOER

SECTIES EN AFDELINGEN	HOEEVEELHEID (1000 T)				WAARDE (1000000 F)			
	MAAND- CIJFERS		MAANDGE- MIDDELDEN		MAAND- CIJFERS		MAANDGE- MIDDELDEN	
	JULI	AUGUSTUS	JANUARI	JANUARI	JULI	AUGUSTUS	JANUARI	JANUARI
	1981	1981	1980	1981	1981	1981	1980	1981
0. LEVENDE DIEREN EN VOEDINGSWAREN	877	721	635	758	17511	14567	12077	15671
00. LEVENDE DIEREN	9	10	10	10	548	616	570	592
01. VLEES EN BEREIDINGEN	35	36	30	34	2962	3043	2278	2776
02. ZUIVELPRODUKTEN EN VOGELEIEREN	62	50	51	54	3007	2257	2187	2402
03. VIS EN BEREIDINGEN	2	1	2	2	141	133	154	180
04. GRANEN EN BEREIDINGEN	377	330	266	331	3893	3357	2473	3457
05. GROENTEN EN FRUIT	126	122	99	100	1849	1605	1457	1734
06. SUIKER EN SUIKERWERK, HONIG	115	67	70	76	2246	1253	925	1505
07. KOFFIE, THEE, CACAO, SPECERIJEN	8	9	8	8	817	862	802	853
08. DIERENVOEDSEL	127	79	84	120	1381	830	683	1185
09. DIVERSE VOEDINGSPRODUKTEN	18	16	16	23	667	610	546	988
1. DRANKEN EN TABAK	64	42	43	48	1296	673	958	1087
11. DRANKEN	62	41	42	47	672	447	460	537
12. TABAK	2	-	2	2	624	225	498	550
2. GRONDSTOFFEN, MET UITZONDERING VAN MINERALE BRANDSTOFFEN	1770	1380	1769	1606	4464	3266	3936	4325
21. HUIDEN EN PELTERIJEN, ONGELOOID	4	2	4	4	149	142	168	180
22. OLIEHOUD. ZADEN, VRUCHTEN	2	2	4	3	36	24	50	42
23. RUWE RUBBER	11	8	13	14	458	388	405	531
24. KURK EN HOUT	69	42	57	59	417	241	353	377
25. PAPIERSTOF EN AFVAL	33	23	35	35	262	206	265	264
26. TEXTIELVEZELS EN AFVAL	15	9	16	16	648	403	658	660
27. MINERALE NIET METAALHOUDENDE PROD.	1510	1231	1544	1380	1100	794	796	921
28. ERTSEN EN METAALRESIDUEN	119	53	88	86	1203	777	877	947
29. ANDERE DIERLIJKE, PLANTAARDIGE PROD.	7	10	10	11	190	291	363	402
3. MINERALE BRANDSTOFFEN, SMEERMIDDE- LEN EN SOORTGELIJKE PRODUKTEN	1672	1237	1643	1393	16216	12953	13588	13098
32. KOLEN EN COKES	140	76	121	158	593	291	382	569
33. AARDOLIEN EN DERIVATEN	1509	1137	1491	1216	14992	12047	12713	11976
34. AARDGAS EN FABRIEKSGAS	23	24	31	20	242	243	250	219
35. ELEKTRISCHE ENERGIE	-	-	-	-	389	371	244	333
4. VETTEN EN OLIEN VAN DIERLIJKE OF PLANTAARDIGE OORSPRONG	30	31	25	31	755	829	561	734
41. DIERLIJKE OLIEN, VETTEN	4	4	4	4	66	72	64	72
42. PLANTAARDIGE VETTEN, OLIEN	22	24	16	22	605	686	390	574
43. ANDERE OLIEN, VETTEN, WAS	4	3	5	4	84	71	107	88
5. CHEMISCHE PRODUKTEN	1015	802	1033	1004	19595	16033	17987	19243
51. ORGANISCHE PRODUKTEN	96	70	105	99	4153	3043	3599	3968
52. ANORGANISCHE PRODUKTEN	160	81	144	150	918	658	840	926
53. KLEUR- EN LOOISTOFFEN	15	11	15	15	910	735	846	889
54. GENEESKRACHTIGE, FARMACEUTISCHE PROD.	1	1	1	2	1654	1688	1556	1826
55. PROD. VR PARFUMERIE EN ONDERHOUD	24	19	21	23	1052	861	857	990
56. KUNSTMESTSTOFFEN	420	361	481	448	1902	1686	1830	2080
57. SPRINGSTOFFEN EN PYROTECHNIEK	-	-	-	-	34	72	73	62
58. PLASTISCHE STOFFEN E.O.	156	124	149	154	6668	5255	6252	6419
59. CHEMISCHE PRODUKTEN N.E.G.	142	135	117	115	2303	2036	2134	2083

## II. BUITENLANDSE HANDEL VOLGENS DE AFDELINGEN VAN DE TYPE-CLASSIFICATIE VOOR DE INTERNATIONALE HANDEL (VERVOLG)

## 2. UITVOER

SECTIES EN AFDELINGEN	HOEVEELHEID (1000 T)				WAARDE (1000000 F)			
	MAAND- CIJFERS		MAANDGE- MIDDELDEN		MAAND- CIJFERS		MAANDGE- MIDDELDEN	
	JULI	AUGUSTUS	JANUARI	JANUARI	JULI	AUGUSTUS	JANUARI	JANUARI
	1981	1981	1980	1981	1981	1981	1980	1981
6. FABRIKATEN, GERANGSCHIKT NAAR DE GRONDSTOF	1850	1410	2118	1868	55324	34998	54282	51315
61. HUIDEN, VELLLEN; WERKEN	1	1	1	1	339	252	356	354
62. WERKEN VAN RUBBER, N.E.G.	15	10	14	14	1521	1132	1288	1446
63. WERKEN VAN KURK, HOUT	60	28	71	63	889	450	922	904
64. PAPIER, KARTON EN WERKEN	71	50	66	66	2515	2000	2162	2412
65. GARENS, WEEFSELS, E.D.	60	36	58	61	8983	5247	8452	8859
66. NIET-METAALHOUD. ARTIKELN, N.E.G.	506	451	542	485	15604	7918	12284	12985
67. IJZER EN STAAL	981	725	1208	1028	14009	10653	16278	14378
68. NON-FERROMETALEN	89	58	95	84	6989	4154	9041	6237
69. METAALWAREN N.E.G.	68	52	63	65	4476	3191	3499	3741
7. MACHINES EN VERVOERMATERIEEL	158	124	193	177	31304	28379	33454	34954
71. GENERATOREN EN MOTOREN	3	3	3	3	1705	2325	1326	1773
72. GESPECIALISEERDE MACHINES	25	14	27	24	4556	3069	4290	4161
73. MACHINES VR METAALBEWERKING	5	3	5	5	774	452	696	695
74. MACHINES VR MEERVOUDIG GEBRUIK	12	10	14	13	3011	2480	2839	2965
75. KANTOOR- EN INFORMATIEKMACHINES	-	-	1	1	877	779	779	822
76. TOEST. VR TELECOMMUNICATIE, GELUID	3	5	5	4	2461	3596	2862	3181
77. ELEKTRISCHE APPARATEN	17	10	15	15	3341	2946	3399	3339
78. VOERTUIGEN VR WEGVERVOER	90	77	117	109	13876	11882	16393	16996
79. ANDER VERVOERMATERIEEL	2	4	7	5	702	849	870	1023
8. DIVERSE FABRIKATEN N.E.G.	52	42	54	54	11163	9410	10605	11351
81. SANITAIR, VERWARMINGSTOESTELLEN E.D.	5	6	7	7	419	409	508	504
82. MEUBELEN	14	9	15	15	1502	1074	1639	1710
83. REISARTIKELN, HANDTASSEN E.D.	-	-	-	-	53	45	55	56
84. KLEDING E.D.	4	3	4	3	2782	2139	2330	2424
85. SCHOEISEL	-	-	-	-	94	94	141	116
87. BEROEPS-, WETENSCHAPSINSTRUMENTEN	1	1	1	1	795	766	716	869
88. FOTOGRAFIE, OPTIEK, UURWERKEN	5	5	6	6	2482	2417	2464	2580
89. FABRIKATEN N.E.G.	22	17	22	22	3035	2466	2752	3092
9. GOEDEREN NIET ELDERS GERANGSCHIKT	171	130	178	174	7676	8540	8768	8915
91. POSTPAKKETTEN N.E.G.	-	-	-	-	9	2	4	4
93. SPECIALE TRANSACTIES	2	1	1	2	84	57	58	70
94. LEVENDE DIEREN N.E.G.	-	-	-	-	6	18	9	10
95. WAPENS EN MUNITIE	-	-	-	-	18	10	15	20
96. MUNTEN	-	-	-	-	72	453	361	227
97. NIET-MONETAIR GOUD	-	-	-	-	516	1941	1085	1178
99. VERTROUWELIJKE TRAFIEK N.E.G.	169	129	177	173	6971	6059	7237	7406
ALGEMEEN TOTAAL :	7658	5919	7691	7115	165303	129647	156216	160693

## III. BUITENLANDSE HANDEL VOLGENS LANDEN

## 1. INVOER

LANDEN EN CONTINENTEN	HOEEVEELHEID (1000 T)				WAARDE (1000000 F)			
	MAAND- CIJFERS		MAANDGE- MIDDELDEN		MAAND- CIJFERS		MAANDGE- MIDDELDEN	
	JULI	AUGUSTUS	JANUARI	JANUARI	JULI	AUGUSTUS	JANUARI	JANUARI
	1981	1981	AUGUSTUS 1980	AUGUSTUS 1981	1981	1981	1980	1981
1. EUROPA	6524	7711	8730	8098	125879	120920	124713	133496
11. E.E.G. (10)	5499	6491	7331	6888	104154	100877	109917	113904
FRANKRIJK	1499	1354	1872	1595	23526	21122	25366	25697
NEDERLAND	2066	3017	3198	3204	25927	28733	27812	31035
B.R.D.	1359	1398	1571	1401	32550	31099	34443	34729
ITALIE	123	78	93	89	7241	6124	6537	6313
VERENIGD KONINKRIJK	426	623	562	572	13293	12270	14119	14441
IERLAND	11	7	15	12	765	670	661	682
DENEMARKEN	11	11	13	13	693	689	757	800
GRIEKENLAND	3	2	7	3	160	170	222	207
12. ANDERE EUROPESE LANDEN	1026	1220	1399	1210	21725	20043	14796	19593
ZWEDEN	362	520	661	475	3025	2375	2490	2819
ZWITSERLAND	9	5	7	10	9499	7780	4051	7035
OOSTEUROPESE LANDEN	381	401	351	345	4324	4673	3549	3921
ANDERE LANDEN	273	293	379	380	4877	5215	4705	5818
2. AFRIKA	965	949	993	925	7952	8618	7758	8789
ZAIRE	23	26	30	26	2193	2533	2659	3149
ANDERE LANDEN	942	924	964	899	5759	6085	5100	5640
3. AMERIKA	1547	1468	1503	1621	19323	19422	18348	19454
VERENIGDE STATEN	648	690	767	791	12138	12238	13636	13761
CANADA	123	126	151	134	1667	2147	1282	1575
ANDERE LANDEN	776	652	586	696	5517	5038	3430	4117
4. AZIE	2335	2428	2435	1885	29966	31483	21057	25240
SAOEDI-ARABIE	1460	1947	1612	1398	14430	19561	9460	12630
JAPAN	16	23	35	30	3380	4448	3291	4844
ANDERE LANDEN	859	458	788	457	12156	7474	8306	7765
5. OCEANIE	342	77	118	170	1125	688	919	794
ALGEMEEN TOTAAL :	11721	12683	13797	12712	184275	181290	172894	187873

## III. BUITENLANDSE HANDEL VOLGENS LANDEN

## 2. UITVOER

LANDEN EN CONTINENTEN	HOEEVEELHEID (1000 T)				WAARDE (1000000 F)			
	MAAND- CIJFERS		MAANDGE- MIDDELDEN		MAAND- CIJFERS		MAANDGE- MIDDELDEN	
	JULI	AUGUSTUS	JANUARI	JANUARI	JULI	AUGUSTUS	JANUARI	JANUARI
	1981	1981	AUGUSTUS 1980	AUGUSTUS 1981	1981	1981	AUGUSTUS 1980	AUGUSTUS 1981
1. EUROPA	6354	5040	6756	6150	127169	101302	130595	129533
11. E.E.G. (10)	5713	4630	6133	5566	110950	87441	113094	111835
FRANKRIJK	1791	1376	1892	1732	29519	22199	29354	30618
NEDERLAND	1748	1661	1844	1787	22048	21348	23823	24022
B.R.D.	1386	1219	1578	1390	30275	26033	33896	32138
ITALIE	171	86	265	225	7217	4789	8640	8267
VERENIGD KONINKRIJK	444	184	387	272	18100	10339	14394	13233
IERLAND	19	10	35	26	505	366	497	533
DENEMARKE	118	71	102	103	2240	1547	1841	2150
GRIEKENLAND	34	23	29	31	1046	820	648	874
12. ANDERE EUROPESE LANDEN	641	410	623	584	16219	13861	17501	17698
ZWEDEN	100	73	115	96	2522	1772	2497	2489
ZWITSERLAND	106	110	133	123	3255	4776	5853	5186
SPANJE	46	21	49	38	1346	1027	1399	1478
OOSTEUROPESE LANDEN	214	98	149	162	4069	2578	3164	3524
ANDERE LANDEN	176	108	177	165	5029	3707	4588	5021
2. AFRIKA	304	189	316	255	8736	6937	6848	7873
ZAIRE	10	9	9	10	468	729	600	564
ANDERE LANDEN	294	180	307	245	8268	6208	6248	7308
3. AMERIKA	332	237	180	223	12840	8697	7940	9719
VERENIGDE STATEN	204	136	106	125	8596	5880	5273	6579
ANDERE LANDEN	128	102	73	97	4244	2816	2667	3141
4. AZIE	307	286	238	265	13409	11157	9215	11496
5. OCEANIE	5	4	5	6	504	368	432	440
ALGEMEEN TOTAAL :	7658	5919	7691	7115	165303	129647	156216	160693

1. HOEVEELHEIDINDEXCIJFERS 1970=100

JAREN MAANDEN	INVOER								UITVOER							
	VOLGENS DE GRAAD VAN BEREIDING				VOLGENS HET GEBRUIK				VOLGENS DE GRAAD VAN BEREIDING				VOLGENS HET GEBRUIK			
	T	PRODUKTEN WELKE EEN			GROND	UIT-	DUUR-	NIET	T	PRODUKTEN WELKE EEN			GROND	UIT-	DUUR-	NIET
	O	A	RUWE	EENVOU-	GROTE-	EN	RUS-	ZAME	DUUR-	A	RUWE	EENVOU-	GROTE-	EN	RUS-	ZAME
1975	134	107	117	154	125	149	161	164	130	150	107	150	118	166	142	148
1976	152	120	136	175	149	156	188	189	149	182	118	174	138	184	173	159
1977	158	129	131	186	155	165	198	198	156	196	124	181	146	185	177	168
1978	164	126	142	194	163	166	205	212	162	202	129	188	155	185	184	173
1979	174	132	152	207	170	179	223	226	171	215	137	198	161	199	187	191
1980	176	129	154	210	169	185	233	232	174	225	142	197	156	208	184	202
1980																
JUNI	181	134	154	214	176	189	235	232	172	197	143	194	157	219	175	199
JULI	148	100	135	176	132	143	217	218	161	196	133	178	141	186	157	199
AUGUSTUS	140	110	125	160	131	147	170	212	127	145	116	136	105	141	121	153
SEPT.	183	143	145	219	180	196	214	251	175	266	137	192	157	194	164	204
OKTOBER	191	129	163	228	182	200	244	260	190	275	144	216	167	227	190	237
NOVEMBER	165	123	158	184	158	167	206	208	165	243	122	183	145	179	169	192
DECEMBER	173	138	157	189	164	172	212	207	175	245	133	194	146	211	180	206
1981																
JANUARI	162	132	150	184	150	158	198	221	153	229	118	178	137	180	165	188
FEBRUARI	171	120	159	202	164	170	230	241	167	297	126	189	156	182	178	191
MAART	187	134	164	226	183	182	283	250	184	279	127	219	160	225	221	228
APRIL	178	128	151	217	172	196	251	237	179	248	132	213	160	216	216	205
MEI	154	102	126	196	155	178	209	197	166	247	121	195	152	207	191	181
JUNI	171	131	143	204	185	181	225	221	187	308	140	214	169	216	205	231
JULI	158	147	121	174	156	140	189	224	164	288	130	183	153	187	140	217
AUGUSTUS	153	139	115	169	146	142	180	212	129	223	94	142	101	144	136	171

2. INDEXCIJFERS DER GEMIDDELDE WAARDE 1970=100

JAREN MAANDEN	INVOER								UITVOER								INDEX VAN DE RUIL- VOET
	VOLGENS DE GRAAD VAN BEREIDING				VOLGENS HET GEBRUIK				VOLGENS DE GRAAD VAN BEREIDING				VOLGENS HET GEBRUIK				
	T	PRODUKTEN WELKE EEN			GROND	UIT-	DUUR-	NIET	T	PRODUKTEN WELKE EEN			GROND	UIT-	DUUR-	NIET	
	O	A	RUWE	EENVOU-	GROTE-	EN	RUS-	ZAME	DUUR-	A	RUWE	EENVOU-	GROTE-	EN	RUS-	ZAME	
1975	147	193	139	134	131	126	141	139	140	132	143	138	134	135	139	138	94.8
1976	158	209	152	143	138	139	155	146	147	134	150	145	138	145	149	145	92.8
1977	161	213	154	145	137	140	161	155	149	139	147	150	136	150	158	147	92.5
1978	163	206	154	151	140	151	166	157	150	142	145	153	138	149	165	147	91.9
1979	180	233	179	161	159	154	170	164	168	157	173	164	158	155	178	150	93.4
1980	208	302	219	173	183	161	177	176	187	165	199	182	179	166	187	169	89.8
1980																	
JUNI	203	298	211	169	179	155	176	167	186	165	196	181	177	160	192	171	91.3
JULI	212	307	222	176	184	173	174	178	184	156	194	181	174	166	187	174	87.2
AUGUSTUS	206	301	210	172	183	156	180	178	184	169	194	178	173	171	183	167	89.2
SEPT.	203	284	214	172	172	159	178	179	184	155	192	181	172	166	191	176	90.2
OKTOBER	207	296	216	175	177	168	182	177	185	159	194	183	175	174	189	166	89.5
NOVEMBER	213	316	225	173	179	164	179	177	190	165	201	185	180	170	188	173	89.0
DECEMBER	219	312	235	180	184	169	187	181	191	154	205	187	174	182	190	175	87.2
1981																	
JANUARI	226	343	235	183	191	175	185	184	193	157	209	188	177	172	197	182	85.6
FEBRUARI	231	369	235	184	196	166	194	189	194	157	211	189	180	175	192	181	84.1
MAART	231	363	237	186	187	176	191	193	198	163	211	193	183	174	197	192	85.4
APRIL	231	351	242	186	184	178	194	189	199	163	214	194	184	178	200	183	86.3
MEI	239	388	246	190	199	182	196	188	200	171	213	195	184	183	201	184	83.6
JUNI	237	361	240	194	190	185	197	193	199	164	216	194	183	181	202	177	84.1
JULI	245	372	254	198	189	190	202	197	208	171	223	203	189	194	209	188	84.9
AUGUSTUS	250	393	257	197	193	191	196	197	209	159	232	202	189	199	201	188	83.6

**Binnenlandse handel**

**en**

**toerisme**





**MAANDELIJKSE  
EN  
DRIEMAANDELIJKSE STATISTIEKEN**

## OMZET VAN DE GROTE DISTRIBUTIEONDERNEMINGEN

## 1. Absolute cijfers (in 1 000 F)

MAANDGE- MIDDELDEN EN MAANDEN	Grote warenhuizen met menigvuldige afdelingen												
	Algemeen totaal	Totaal voedings- waren	Totaal niet voedings- waren	Voeding				Textiel- en kledingsartikelen					
				Be- derfe- lijk	Niet beder- felijk	Restau- rant	Totaal	Stoffen per meter	Boven- kleding heren en jongens	Boven- kleding dames, juffrouwen en meisjes	Linnen, onder- goed hemden en hoeden	Mer- cerie linten, patro- nen	Schoe- nen pan- toffels
1970	2 483 167	806 612	1 676 554	404 601	314 552	87 459	806 612	18 773	81 689	165 347	298 093	27 898	43 868
1971	2 665 882	868 383	1 797 499	421 581	358 228	88 574	868 383	15 879	95 766	168 487	297 563	28 411	51 558
1972	3 031 443	996 771	2 034 622	482 090	420 642	94 039	996 771	13 626	103 058	183 598	323 537	31 435	59 635
1973	3 387 760	1 104 797	2 282 963	535 214	477 423	92 160	1 104 797	11 611	113 827	211 043	364 045	32 392	69 450
1974	3 390 781	1 238 048	2 652 733	599 367	540 720	97 961	1 238 048	11 702	124 168	241 896	408 851	35 113	81 622
1975	4 216 436	1 378 354	2 838 081	671 741	606 944	99 670	1 378 354	11 240	100 887	215 132	465 980	36 090	86 469
1976	4 690 880	1 556 166	3 134 715	767 998	675 148	113 019	1 556 166	8 829	111 475	255 940	458 577	39 549	83 854
1977	5 091 816	1 684 336	3 407 480	826 770	740 382	117 184	1 684 336	8 223	121 658	267 378	494 847	41 098	89 065
1978	5 426 787	1 761 928	3 664 859	863 070	782 823	116 035	1 761 928	7 166	132 396	295 510	537 919	44 274	101 281
1979	5 810 218	1 848 026	3 962 193	908 369	824 515	115 142	1 848 026	7 500	144 428	300 466	597 271	50 000	112 230
1980	6 169 904	1 952 188	4 217 717	955 404	874 184	122 599	1 952 188	5 898	152 631	308 388	638 392	53 065	117 389
1980													
januari	5 390 010	1 868 607	3 521 403	918 953	836 963	112 691	1 868 607	5 658	125 966	266 914	564 943	50 967	98 498
februari	5 454 766	1 880 841	3 573 925	926 807	838 132	115 902	1 880 841	7 851	110 978	266 924	539 537	49 340	97 142
maart	5 767 115	1 934 471	3 832 644	943 419	867 869	123 183	1 934 471	7 189	146 277	299 451	590 682	49 110	117 076
april	5 836 945	1 906 280	3 930 665	933 711	850 142	122 427	1 906 280	6 701	159 419	335 034	604 745	51 018	127 639
mei	6 322 853	1 983 212	4 339 641	981 716	881 257	120 239	1 983 212	6 192	154 475	335 218	671 388	49 197	135 336
juni	6 050 752	1 863 413	4 187 339	908 335	835 708	119 370	1 863 413	6 014	148 277	297 558	659 620	51 084	123 161
juli	6 101 106	1 905 551	4 195 555	929 289	841 204	135 058	1 905 551	5 113	137 570	261 070	585 641	47 757	111 764
augustus	5 872 727	1 931 732	3 940 995	952 946	852 602	126 184	1 931 732	4 204	138 394	265 835	514 370	42 926	102 124
september	5 785 480	1 815 654	3 969 826	889 692	812 504	113 458	1 815 654	5 306	147 211	311 899	555 164	50 782	101 735
oktober	6 468 622	2 028 068	4 440 554	987 719	912 517	127 832	2 028 068	5 960	215 734	396 289	756 937	59 478	141 285
november	6 422 696	1 898 250	4 524 446	926 607	856 449	115 194	1 898 250	5 073	166 879	306 360	694 690	64 582	121 156
december	8 565 779	2 410 171	6 155 608	1 165 658	1 104 860	139 653	2 410 171	5 517	180 394	358 101	922 985	70 537	131 746
1981													
januari	5 618 726	1 987 541	3 631 185	976 754	890 520	120 267	1 987 541	4 888	111 283	255 022	572 330	55 070	89 372
februari	5 338 304	1 847 593	3 490 711	906 194	831 928	109 471	1 847 593	4 378	117 754	245 348	524 399	53 615	87 686
maart	5 621 823	1 915 163	3 706 660	932 594	862 417	120 152	1 915 163	4 887	139 771	290 797	552 541	51 666	109 946
april	6 234 325	2 030 040	4 204 285	982 300	922 638	125 102	2 030 040	4 792	185 559	333 230	635 985	50 303	125 879
mei	6 327 550	1 995 478	4 332 072	975 664	900 663	119 151	1 995 478	4 744	173 461	330 769	649 124	49 006	121 001
juni	6 356 021	2 004 181	4 351 840	970 145	915 378	118 658	2 004 181	4 358	159 488	295 642	635 976	47 855	110 591
juli	6 188 096	1 941 560	4 246 536	941 519	870 639	129 402	1 941 560	3 814	135 582	247 381	571 701	49 594	106 009
augustus	5 876 018	1 917 014	3 959 004	933 190	865 947	117 877	1 917 014	3 632	142 077	247 302	506 449	44 606	99 407

Aanpak- artikelen	Totaal	Meublering			Huishouden			Tabak- rook- gerief	Boekhandel, papierhandel, fotografische en cinematografische artikelen			
		Meub- lerings- textiel	Meubelen lusters verdering	Totaal	Huishoude- lijke toestellen	Andere huishoud- artikelen	Totaal		Boek- handel	Papier- handel	Fotografische en cinema- tografische artikelen en toebeho- ren	Totaal
71 419	707 087	90 314	104 202	194 515	138 515	226 664	365 582	51 696	23 520	84 045	17 314	124 978
66 877	724 541	92 023	108 459	200 482	144 201	242 442	386 643	64 862	27 012	96 885	21 350	146 146
72 525	787 414	102 901	124 293	227 194	168 680	279 899	448 579	79 500	34 211	109 219	24 926	168 356
79 323	881 692	111 076	147 586	258 662	188 970	319 147	508 117	90 116	39 512	119 806	26 779	186 097
92 166	995 519	129 764	180 006	309 770	221 464	388 313	609 777	108 810	47 501	136 565	31 499	215 566
89 549	1 005 347	163 536	149 823	313 359	212 590	380 029	592 619	118 577	55 908	124 034	32 383	212 325
90 951	1 049 175	182 347	167 367	349 714	222 856	385 611	608 467	140 727	70 287	122 452	40 488	233 226
92 827	1 115 096	197 668	167 784	365 452	221 088	405 229	626 317	160 399	79 318	129 390	45 893	254 601
93 902	1 212 448	203 294	163 167	366 462	215 369	423 190	638 559	170 358	88 622	135 714	48 287	272 623
109 490	1 321 387	212 317	158 187	370 504	201 417	449 120	650 537	183 973	101 122	140 682	50 954	292 758
129 508	1 405 270	220 290	147 457	367 747	188 142	486 935	675 077	188 376	107 202	150 530	52 715	310 447
125 881	1 238 827	299 241	121 939	421 180	175 794	384 797	560 591	167 615	87 741	112 494	39 703	239 938
105 081	1 176 853	203 765	161 236	365 001	159 994	480 772	640 766	174 915	94 808	105 753	36 415	236 976
124 036	1 333 821	195 963	147 934	343 897	159 080	442 273	601 353	182 671	104 711	107 013	40 869	252 593
133 353	1 417 909	167 767	130 814	298 581	153 940	416 309	570 249	175 758	96 166	108 598	47 382	252 146
145 087	1 496 893	187 227	141 866	329 093	180 168	487 425	667 593	190 319	94 518	109 901	62 962	267 381
134 308	1 420 022	208 804	132 119	340 923	173 641	466 623	640 264	193 548	99 324	100 445	67 358	267 127
124 626	1 273 541	198 344	145 430	343 774	180 223	468 495	648 718	193 991	112 859	99 383	80 291	292 513
83 630	1 151 483	184 933	131 827	316 760	169 990	448 843	618 833	185 250	103 424	266 439	59 252	429 115
116 422	1 288 519	197 143	152 790	349 933	179 514	529 197	708 711	166 618	97 171	250 669	53 877	401 717
116 299	1 691 982	241 227	154 211	395 438	183 411	468 334	651 745	187 705	104 021	127 083	40 299	271 403
115 372	1 474 112	217 873	153 611	371 484	200 783	473 306	674 089	178 510	117 340	138 219	35 347	290 906
230 002	1 899 282	341 196	195 704	536 900	341 167	776 844	1 118 011	263 616	174 335	280 384	68 824	523 543
133 592	1 221 557	257 874	115 943	373 817	166 385	447 139	613 524	178 823	93 109	120 211	36 772	250 092
98 910	1 132 090	195 738	125 505	321 243	161 676	500 287	661 963	171 871	94 645	104 923	32 567	232 135
107 669	1 257 277	175 136	122 815	297 951	147 935	447 689	595 624	176 913	99 537	103 270	36 069	238 876
130 345	1 466 093	166 322	118 454	284 776	149 305	450 771	600 076	188 016	108 067	101 219	46 985	256 271
151 692	1 479 797	180 118	134 250	314 368	175 462	484 751	660 213	199 847	99 606	106 351	55 686	261 643
143 591	1 397 501	191 831	132 267	324 098	172 929	489 648	662 577	203 370	108 968	95 767	68 486	273 221
111 448	1 225 529	190 930	119 254	310 184	153 409	484 481	637 890	197 234	119 698	99 338	71 523	290 559
92 931	1 136 404	168 517	121 687	290 204	156 225	469 361	625 586	163 633	103 621	265 233	51 247	420 101

## OMZET VAN DE GROTE DISTRIBUTIEONDERNEMINGEN

## I. Absolute cijfers (in 1 000 F) (vervolg)

Maandgemiddelden en maanden	Grote warenhuizen met menigvuldige afdelingen						Verbruikcoöperatieven				
	Reukwaren, toilet	Spelen speel- goed, sport- en reis- artikelen	Indexcijfers berekend ten gelieve van de diensten van de Europese Gemeenschappen				Algemeen totaal	Voedingswaren			
			Voedings- waren	Textiel en kledingsar- tikelen met inbegrip van meubi- lerings- textiel	Meubile- rings- en huishoud- artikelen	Andere artikelen		Bakke- rij	Voedings- waren (uitgezon- derd bak- kerij)	Res- taurant	Totaal
1970	119 538	113 157	806 612	797 401	469 784	409 370	826 360	66 942	463 957	9 721	535 620
1971	136 490	138 334	868 363	816 564	495 102	485 832	830 236	62 884	460 781	9 877	533 541
1972	153 456	170 175	996 771	890 314	572 872	571 486	855 897	64 336	485 822	8 665	558 823
1973	172 071	186 207	1 104 797	992 768	655 703	634 492	832 517	64 414	469 734	6 683	540 931
1974	198 462	214 830	1 238 048	1 125 282	789 783	737 668	831 048	65 010	446 713	5 743	517 466
1975	207 662	388 191	1 378 354	1 168 884	742 441	926 757	840 775	64 981	447 684	4 492	517 157
1976	234 399	519 007	1 556 166	1 231 522	775 834	1 127 358	838 770	67 354	422 438	3 839	493 631
1977	255 680	629 935	1 684 336	1 312 764	794 100	1 300 616	791 372	67 011	384 303	3 398	454 712
1978	277 648	726 763	1 761 928	1 415 742	801 726	1 447 391	727 007	64 262	347 149	3 129	414 540
1979	307 756	835 278	1 848 026	1 533 704	808 724	1 619 764	712 133	60 185	344 117	3 380	407 682
1980	336 883	933 916	1 952 188	1 625 561	822 534	1 769 623	697 907	47 454	342 861	3 163	393 479
1980											
januari	277 878	615 374	1 868 607	1 538 068	682 530	1 300 805	738 258	54 837	335 916	1 140	391 893
februari	291 393	688 021	1 880 841	1 380 618	802 002	1 391 305	682 416	54 813	305 017	3 307	363 137
maart	315 270	803 039	1 934 471	1 529 784	749 287	1 553 573	719 579	57 650	338 436	4 225	400 311
april	313 237	902 785	1 906 280	1 585 676	701 063	1 643 926	722 457	57 680	343 384	3 564	404 628
mei	354 548	1 033 814	1 983 212	1 684 120	809 459	1 846 062	734 355	58 464	372 889	3 237	434 590
juni	356 891	968 564	1 863 413	1 628 826	772 383	1 786 130	704 044	53 983	352 299	3 102	409 384
juli	340 983	1 102 035	1 905 551	1 471 885	794 148	1 929 522	705 615	54 765	370 794	2 419	427 978
augustus	332 606	906 948	1 931 732	1 336 416	750 660	1 853 919	674 944	39 060	359 013	2 784	400 857
september	297 505	756 823	1 815 654	1 485 662	861 501	1 622 663	657 847	34 721	332 635	3 614	370 970
oktober	343 664	898 617	2 028 068	1 933 209	805 956	1 701 389	726 533	36 592	345 297	3 415	385 304
november	313 001	1 222 344	1 898 250	1 691 985	827 700	2 004 761	671 280	33 572	308 656	3 415	345 643
december	505 625	1 308 631	2 410 171	2 240 478	1 313 715	2 601 415	637 557	33 314	349 999	3 739	387 052
1981											
januari	303 643	689 729	1 987 541	1 479 431	729 467	1 422 287	588 626	29 882	325 296	1 231	356 409
februari	292 998	678 411	1 847 593	1 327 828	787 468	1 375 415	543 129	27 459	282 024	1 359	310 842
maart	314 510	825 509	1 915 163	1 432 413	718 439	1 555 808	585 996	32 854	301 647	2 356	336 857
april	340 861	1 068 192	2 030 040	1 632 415	718 530	1 853 340	617 481	34 107	335 521	2 007	371 635
mei	363 306	1 052 898	1 995 478	1 659 915	794 463	1 877 694	614 135	32 769	344 553	1 594	378 916
juni	393 607	1 097 466	2 004 181	1 589 332	794 844	1 967 664	633 589	31 737	354 365	1 688	387 790
juli	370 022	1 215 118	1 941 560	1 416 459	757 144	2 072 933	613 453	31 999	355 619	1 228	388 846
augustus	317 414	1 005 662	1 917 014	1 304 921	747 273	1 906 810	589 675	29 840	338 506	944	369 290

## Andere produkten dan voedingswaren

Textiel en kledingsartikelen	Meubilering	Huishoudelijke toestellen	Andere huishoudartikelen	Tabakswaren, rookartikelen	Reukwaren en weeldeartikelen	Allerlei (Boek en papierhandel inbegrepen)	Totaal
73 682	14 312	9 718	37 971	25 255	2 677	123 127	290 741
82 381	10 655	8 477	38 251	23 761	2 335	130 836	296 694
76 341	11 778	11 877	34 335	20 114	1 832	140 797	297 075
67 529	10 819	10 816	30 506	24 322	1 261	146 433	291 686
71 093	9 189	9 698	33 909	22 099	1 147	166 447	313 583
65 376	6 096	9 516	33 384	29 865	1 196	178 184	323 617
70 869	6 148	9 257	35 346	30 536	1 098	191 886	345 140
63 456	5 732	8 064	33 456	28 182	874	196 895	336 660
43 950	4 127	6 128	23 982	25 156	713	208 411	312 467
31 120	3 118	3 143	25 343	16 892	454	224 381	304 457
28 099	2 866	2 435	27 455	15 009	302	228 262	304 428
24 864	3 062	2 805	21 685	16 447	320	277 182	346 365
33 087	3 266	2 912	23 506	14 781	300	241 427	319 279
37 296	3 699	2 279	27 880	15 780	312	232 022	319 268
32 412	3 645	2 411	28 823	15 159	321	235 058	317 829
25 159	3 195	2 108	28 602	15 214	373	225 114	299 765
20 127	3 099	2 283	27 059	14 539	337	227 216	294 660
16 632	3 100	2 855	29 362	14 471	326	210 891	277 637
25 555	2 548	1 954	29 841	14 295	350	199 544	274 087
36 639	3 151	2 215	24 707	14 460	360	205 345	286 877
37 671	3 231	2 627	30 610	15 624	341	251 125	341 229
27 124	1 228	2 617	27 894	15 179	147	251 448	325 637
20 618	1 167	2 155	29 496	14 157	139	182 773	250 505
16 835	1 086	2 430	21 749	15 589	144	174 384	232 217
28 557	1 178	2 396	20 545	15 201	131	164 279	232 287
32 738	846	2 118	22 816	15 102	137	175 382	249 139
27 138	1 203	2 427	25 220	15 691	151	174 016	245 846
22 419	991	2 900	24 945	16 040	143	167 781	235 219
17 843	1 111	2 623	27 392	16 254	147	180 429	245 799
14 068	1 150	2 682	31 635	13 662	138	161 272	224 607
17 512	1 102	2 720	29 949	11 425	134	157 543	220 385

## OMZET VAN DE GROTE DISTRIBUTIEONDERNEMINGEN

## 1. Absolute cijfers (in 1 000 F) (vervolg)

Maandgemiddelden en maanden	Kleinhandelsondernemingen met bijhuizen (1)							Bederfelijke voedingswaren		
	Algemeen totaal	Totaal voedingswaren	Totaal niet voedingswaren	Textiel en kledingsartikelen			Andere produkten	Kleine en middelgrote ondernemingen van supermarkten	Grote distributieondernemingen (2)	Totaal
				Totaal	waarvan					
					Textiel en kledingstukken	Schoenen				
1970	2 489 453	1 639 837	849 616	537 977	430 605	107 372	311 639	330 524	706 527	1 037 051
1971	3 071 768	2 144 787	926 980	579 422	453 733	125 689	347 558	436 415	924 244	1 350 659
1972	4 374 118	2 797 706	1 576 411	740 863	569 506	171 356	835 549	487 560	1 170 404	1 657 964
1973	5 174 400	3 410 478	1 763 922	804 943	614 841	190 302	958 979	790 448	1 550 284	2 340 732
1974	6 177 602	4 075 593	2 102 009	981 611	753 755	227 856	1 120 397	981 632	1 846 487	2 828 119
1975	7 258 608	4 897 597	2 361 011	1 119 824	855 064	264 760	1 241 187	1 223 870	2 303 466	3 527 336
1976	8 565 114	6 035 611	2 529 504	1 140 763	858 304	282 459	1 388 741	1 323 582	2 771 686	4 095 267
1977	9 966 821	7 026 564	2 940 257	1 392 278	1 049 520	342 758	1 547 979	1 424 493	3 241 384	4 665 877
1978	10 906 801	7 807 078	3 099 723	1 525 249	1 148 488	376 761	1 574 474	1 453 364	3 608 514	5 061 878
1979	12 097 660	8 632 733	3 464 927	1 745 971	1 217 028	528 943	1 718 956	1 531 115	4 024 848	5 555 963
1980	13 080 901	9 554 327	3 526 575	1 815 848	1 320 918	494 930	1 711 050	1 704 819	4 379 238	6 084 057
1980										
januari	12 596 358	8 763 309	3 833 049	1 902 103	1 462 678	439 425	1 930 946	1 573 334	4 150 060	5 723 394
februari	12 061 767	8 826 863	3 234 904	1 195 439	877 508	317 931	2 039 465	1 572 027	4 167 008	5 739 035
maart	13 028 641	9 295 777	3 732 864	1 619 420	1 189 575	429 845	2 113 444	1 639 516	4 300 225	5 939 741
april	13 087 279	9 149 231	3 938 048	2 161 169	1 586 699	574 470	1 776 879	1 631 952	4 267 882	5 899 834
mei	13 322 956	9 908 854	3 414 102	1 892 715	1 253 339	639 376	1 521 387	1 769 690	4 610 599	6 370 289
juni	12 765 205	9 368 733	3 396 472	1 593 509	1 118 361	475 148	1 802 963	1 649 721	4 109 337	5 759 058
juli	12 635 831	9 318 657	3 317 174	1 686 671	1 241 045	445 620	1 630 503	1 778 327	4 228 494	6 006 821
augustus	12 358 520	9 626 567	2 731 953	1 200 477	847 897	352 580	1 531 476	1 797 313	4 506 967	6 303 780
september	11 921 314	8 712 511	3 208 803	1 611 513	1 183 618	427 895	1 601 161	1 634 473	4 184 750	5 819 223
oktober	14 451 761	10 209 661	4 242 100	2 583 481	1 867 476	716 005	1 658 619	1 800 402	4 659 644	6 460 046
november	12 830 709	9 424 190	3 406 519	2 102 903	1 534 232	568 671	1 303 616	1 641 557	4 222 054	5 863 611
december	15 910 474	12 047 565	3 862 909	2 240 772	1 688 589	552 183	1 622 137	1 979 516	5 144 340	7 123 856
1981										
januari	13 714 118	10 089 740	3 624 378	2 043 674	1 614 743	428 931	1 580 704	1 712 176	4 603 415	6 315 591
februari	12 256 679	9 313 359	2 943 320	1 312 155	1 050 144	262 011	1 631 165	1 577 278	4 261 862	5 839 140
maart	13 523 865	9 843 133	3 680 732	1 677 379	1 271 085	406 294	2 003 353	1 619 410	4 444 325	6 063 735
april	14 744 431	10 500 568	4 243 863	2 414 714	1 756 351	658 363	1 829 149	1 740 166	4 600 683	6 340 849
mei	14 482 524	10 602 568	3 879 956	2 078 709	1 495 569	583 140	1 801 247	1 761 538	4 711 698	6 473 236
juni	13 732 252	10 958 886	3 773 366	1 876 425	1 397 584	478 841	1 896 941	1 793 903	4 666 668	6 460 571
juli	13 694 197	10 397 565	3 296 632	1 737 056	1 237 997	499 059	1 559 576	1 866 727	4 603 537	6 470 264
augustus	13 459 547	10 448 657	3 010 890	1 452 134	1 048 366	403 768	1 558 756	1 797 174	4 611 602	6 408 776

(1) Ondernemingen die ten minste vijf kleinhandelsinrichtingen bezitten.

(2) Deze rubriek bevat de grote ondernemingen van supermarkten; de inrichtingen die afhangen van de grote warenhuizen, de verbruikcoöperatieven en de kleinhandelsondernemingen met bijhuizen, voeding.

## Verkoop in zelfbediening

Verkopen in supermarkt						Andere verkopen in zelfbediening van de grote distributie-ondernemingen	Algemeen totaal van de verkopen in zelfbediening		
Niet bederfelijke voedingswaren en diverse produkten			Totaal verkoop in supermarkten				Kleine en middelgrote ondernemingen van supermarkten	Grote distributie-ondernemingen (2)	Totaal
Kleine en middelgrote ondernemingen van supermarkten	Grote distributie-ondernemingen (2)	Totaal	Kleine en middelgrote ondernemingen van supermarkten	Grote distributie-ondernemingen (2)	Totaal				
391 605	879 062	1 270 666	722 129	1 585 588	2 307 718	637 489	722 129	2 223 077	2 945 206
553 033	1 186 696	1 739 729	989 448	2 110 940	3 100 388	862 820	989 448	2 973 760	3 963 208
574 412	1 790 243	2 364 654	1 061 972	2 960 647	4 022 619	1 009 790	1 061 972	3 970 437	5 032 409
943 470	1 224 680	3 168 150	1 733 917	3 774 964	5 508 881	1 183 427	1 733 917	4 958 391	6 692 308
1 102 325	2 772 910	3 875 236	2 083 957	4 619 398	6 703 355	1 323 867	2 083 957	5 943 264	8 027 222
1 401 706	3 326 949	4 728 655	2 625 577	5 630 414	8 255 991	1 293 400	2 625 577	6 923 815	9 549 391
1 545 692	3 939 705	5 485 397	2 869 273	6 711 391	9 580 663	1 618 668	2 869 273	8 330 059	11 199 332
1 691 834	4 716 479	6 408 313	3 116 327	7 957 863	11 074 190	1 839 630	3 116 327	9 797 493	12 913 820
1 744 897	5 195 371	6 940 268	3 198 261	8 803 885	12 002 146	2 024 575	3 198 261	10 828 460	14 026 721
1 848 994	5 729 092	7 578 086	3 380 109	9 753 940	13 134 049	2 178 552	3 380 109	11 932 492	15 312 601
2 079 125	6 192 034	8 271 159	3 783 944	10 571 272	14 355 216	2 386 401	3 783 944	12 957 673	16 741 617
1 859 981	5 747 446	7 607 427	3 433 315	9 897 506	13 330 821	2 148 254	3 433 315	12 045 760	15 479 075
1 801 956	5 663 198	7 465 154	3 373 983	9 830 206	13 204 189	2 153 436	3 373 983	11 983 642	15 357 625
1 931 373	5 973 434	7 904 807	3 570 889	10 273 659	13 844 548	2 277 312	3 570 889	12 550 971	16 121 860
1 967 711	5 868 611	7 836 322	3 599 663	10 136 493	13 736 156	2 282 151	3 599 663	12 418 644	16 018 307
2 121 505	6 414 074	8 535 579	3 881 195	11 024 673	14 905 868	2 448 939	3 881 195	13 473 612	17 354 807
2 050 642	6 144 661	8 195 303	3 700 363	10 253 998	13 954 361	2 359 353	3 700 363	12 613 351	16 313 714
2 145 038	5 967 996	8 113 034	3 923 365	10 196 490	14 119 855	2 367 375	3 923 365	12 563 865	16 487 230
2 064 462	6 064 497	8 128 959	3 861 775	10 570 964	14 432 739	2 357 267	3 861 775	12 928 231	16 790 006
1 986 802	5 794 734	7 781 536	3 621 275	9 979 484	13 600 759	1 886 802	3 621 275	11 866 286	15 487 561
2 195 210	6 488 564	8 683 774	3 995 612	11 148 208	15 143 820	2 644 233	3 995 612	13 792 441	17 788 053
2 142 840	6 075 120	8 217 960	3 784 397	10 297 174	14 081 571	2 538 295	3 784 397	12 835 469	16 619 866
2 681 977	8 102 075	10 784 052	4 661 493	13 246 415	17 907 908	3 173 399	4 661 493	16 419 814	21 081 307
1 989 799	6 331 235	8 321 034	3 701 975	10 934 650	14 636 625	2 451 310	3 701 975	13 385 960	17 087 935
1 792 513	5 871 520	7 664 033	3 369 791	10 133 382	13 503 173	2 304 822	3 369 791	12 438 204	15 807 995
1 914 360	6 222 236	8 136 596	3 533 770	10 666 561	14 200 331	2 409 856	3 533 770	13 076 417	16 610 187
2 143 493	6 744 237	8 887 730	3 883 659	11 344 920	15 228 579	2 681 782	3 883 659	14 026 702	17 910 361
2 170 989	6 721 992	8 892 981	3 932 527	11 433 690	15 366 217	2 674 083	3 932 527	14 107 773	18 040 300
2 293 540	7 072 446	9 365 986	4 087 443	11 739 114	15 826 557	2 717 701	4 087 443	14 456 815	18 544 258
2 295 811	6 540 997	8 836 808	4 162 538	11 144 534	15 307 072	2 669 700	4 162 538	13 814 234	17 976 772
2 194 843	6 506 005	8 700 848	3 992 017	11 117 607	15 109 624	2 633 038	3 992 017	13 750 645	17 742 662

## OMZET VAN DE GROTE DITRIBUTIEONDERNEMINGEN

## II. Indexcijfers

MAANDGEMID- DELDE EN MAANDEN	GROTE WARENHUIZEN MET MENIGVULDIGE AFDELINGEN																									
	Algemeen indexcijfer	Totaal voedingswaren	Totaal niet voedingswaren	Voeding				Textiel- en kledingsartikelen						Meubilering				Huishouden				Boekhandel, papierhandel, fotografische en cinematografische artikelen				
				Bederfelijk	Niet bederfelijk	Restaurant	Totaal	Stoffen per meter	Bovenkleding heren en jongens	Bovenkleding dames, juffrouwen en meisjes	Reisgoed, linnen, on-dergoed, hemden en hoeden	Mercurie, linnen, patronen	Schoenen en pantoffels	Alleslei opschikartikelen	Totaal	Meubileringstextiel	Meubelen, luchters, versterking	Totaal	Huishoudelijke toestellen	Andere huishoudartikelen	Totaal	Tabak, rookgerief	Boekhandel	Papierhandel	Fotografische en cinematografische artikelen	Totaal
1971	107	108	107	104	114	101	108	85	117	102	100	102	118	94	102	102	104	103	104	107	106	125	119	115	123	117
1972	122	124	121	119	134	108	124	73	126	111	109	113	136	102	111	114	119	117	121	123	123	154	145	130	143	135
1973	136	137	136	132	152	105	137	62	139	128	122	116	158	111	125	123	142	133	136	141	139	174	168	143	154	149
1974	157	153	158	148	172	112	153	62	152	146	137	126	186	129	141	144	173	159	159	171	167	210	202	163	181	171
1975	170	171	169	166	193	114	171	60	124	130	156	129	197	125	142	181	144	161	153	168	162	229	238	148	186	170
1976	189	193	187	190	216	129	193	47	136	155	154	142	191	127	148	202	161	180	160	170	166	272	299	146	233	187
1977	205	209	203	204	235	134	209	44	149	162	166	147	203	130	158	219	161	188	159	179	171	310	337	154	264	204
1978	219	218	219	213	249	133	218	38	162	179	180	159	231	132	171	225	157	188	155	187	175	329	377	161	277	218
1979	234	229	236	225	262	132	229	40	177	182	200	179	256	153	187	235	152	190	145	198	178	355	430	167	293	234
1980	248	242	252	236	278	140	242	31	187	187	214	190	268	181	199	244	142	189	135	215	185	364	456	179	303	248
1980																										
januari	217	232	210	227	266	129	232	30	154	161	190	183	225	176	175	331	117	217	127	170	153	324	373	134	228	192
februari	220	233	213	229	266	133	233	42	136	161	181	177	221	147	166	226	155	188	115	212	175	338	403	126	209	190
maart	232	240	229	233	276	141	240	38	179	181	198	176	267	174	189	217	142	177	115	195	164	353	445	127	235	202
april	235	236	234	231	270	140	236	36	195	203	203	183	291	187	201	186	126	153	111	184	156	340	409	129	272	202
mei	255	246	259	243	280	137	246	33	189	203	225	176	308	203	212	207	136	169	130	215	183	368	402	131	362	214
juni	244	231	250	224	266	136	231	32	182	180	221	183	281	188	201	231	127	175	125	206	175	374	422	119	387	214
juli	246	236	250	230	267	154	236	27	168	158	196	171	255	175	180	220	140	177	130	207	177	375	480	118	461	234
augustus	237	239	235	236	271	144	239	22	169	161	173	154	233	117	163	205	127	163	122	198	169	358	440	317	340	343
september	233	225	237	220	258	130	225	28	180	189	186	182	232	163	182	218	147	180	129	233	194	322	413	298	309	321
oktober	260	251	265	244	290	146	251	32	264	240	254	213	322	153	239	267	148	203	132	207	178	363	442	151	231	217
november	259	235	270	229	272	132	235	27	204	185	233	231	276	162	208	241	147	191	145	109	184	345	499	164	203	233
december	345	299	367	288	351	160	229	29	221	217	310	253	300	322	269	378	188	276	246	343	306	509	741	334	395	419
1981																										
januari	226	246	217	241	283	138	246	26	136	154	192	197	204	187	173	286	111	192	120	197	167	346	395	143	211	200
februari	215	229	208	224	264	125	229	23	144	148	176	192	200	139	160	217	120	165	116	221	181	332	402	125	187	186
maart	226	237	221	230	274	137	237	26	171	176	185	185	251	151	178	194	118	153	106	198	163	342	423	123	207	191
april	251	252	251	243	293	143	252	26	227	202	213	180	287	183	207	184	114	146	107	199	164	364	459	120	270	205
mei	255	247	258	241	286	136	247	25	212	200	218	176	276	212	209	199	129	162	126	214	181	386	423	126	320	209
juni	256	248	260	240	291	136	248	23	195	179	213	172	252	201	198	212	127	167	124	216	181	393	463	114	393	219
juli	249	241	253	233	277	148	241	20	166	150	192	178	242	156	173	211	114	159	110	214	174	381	509	118	411	232
augustus	237	238	236	231	275	135	238	19	174	150	170	160	227	130	161	187	117	149	112	207	171	316	441	315	294	336

## 1. Indexcijfers met vaste basis (basis : maandgemiddelde 1970 = 100)

## 2. Indexcijfers met veranderlijke basis (basis : overeenkomstige maand van vorig jaar : 100)

1980																											
januari	113	104	118	103	105	110	104	106	125	117	118	102	101	172	120	116	103	112	95	113	107	103	114	117	124	117	
februari	112	108	114	109	108	110	108	115	107	121	113	105	127	141	117	105	107	106	85	112	104	108	107	107	116	108	
maart	102	98	105	97	98	103	98	51	105	100	107	97	111	141	107	100	104	83	106	99	99	105	105	105	111	106	
april	107	107	106	107	107	106	107	55	106	106	107	116	106	152	109	98	91	95	96	107	104	104	105	113	104	108	
mei	111	111	112	111	112	110	111	79	113	103	110	105	107	136	110	106	95	101	94	114	108	111	111	111	103	109	
juni	101	101	101	100	101	108	101	88	99	96	98	108	96	141	100	100	86	94	93	106	102	100	101	112	83	99	
juli	110	112	110	112	112	114	112	92	114	112	109	116	108	168	114	99	106	102	98	112	108	110	113	107	102	108	
augustus	104	105	103	105	105	102	105	79	101	103	99	92	98	93	99	98	87	93	94	102	96	101	102	110	99	106	
september	102	104	101	104	105	101	104	84	95	95	96	97	97	115	97	96	81	89	93	109	105	99	199	98	127	104	
oktober	108	109	107	108	111	108	109	83	115	100	112	105	113	89	107	101	86	95	98	104	102	106	105	106	109	106	
november	100	101	100	101	101	94	101	78	96	96	106	110	100	77	99	104	93	99	88	103	98	95	96	99	98	98	
december	107	106	107	106	107	109	106	92	101	97	110	121	99	95	104	108	93	102	99	111	107	96	109	110	99	108	
1981																											
januari	104	106	103	106	106	107	106	86	88	96	101	108	91	106	99	86	95	89	95	116	109	107	106	107	93	104	
februari	98	98	98	98	99	94	98	56	106	92	97	109	90	94	96	96	78	88	101	104	103	98	100	99	89	98	
maart	97	99	97	99	99	98	99	68	96	97	94	105	94	87	94	89	83	87	93	101	99	97	95	96	88	95	
april	107	106	107	105	109	102	106	72	116	99	105	99	99	98	103	99	91	95	97	108	105	107	112	93	99	102	
mei	100	101	100	99	102	99	101	77	112	99	97	100	89	105	99	96	95	96	97	99	99	105	105	97	88	98	
juni	105	108	104	107	110	99	108	72	108	99	96	94	90	107	98	92	100	95	100	105	103	105	110	95	102	102	
juli	101	102	101	101	104	96	102	75	99	95	98	104	95	89	96	82	90	90	85	103	98	102	106	100	89	99	
augustus	100	99	100	98	102	93	99	86	103	93	98	104	97	111	99	91	92	92	92	105	101	88	100	99	86	98	



MAANDGE- MIDDELDEN EN MAANDEN	GROTE WARENHUIZEN MET MENIGVULDIGE AFDELINGEN						VERBRUIKSCOOPERATIES													
	Reukwaren, toilet Spelen, speelgoed, sport- en reis- artikelen	Indexcijfers berekend ten gerieve van de diensten van de Europese Econo- mische Gemeenschap					Algemeen indexcijfer	Voedingswaren				Andere produkten dan voedingswaren								
		Voedingswaren	Textiel en kledings- artikelen met inbegrip van meubleringstextiel	Meublerings- en huys- houdartikelen	Andere artikelen	Bakkerij		Voedingswaren (uitgezonderd bakkerij)	Restaurant	Totaal	Textiel- en kledingsarti- kelen	Meublering	Huishoudelijke artikelen	Andere huishoudartikelen	Totaal Huishoudartikelen	Tabakswaren, rookartikelen	Reukwaren en weelde- artikelen	Allerlei	Totaal allerlei	Totaal

## 1. Indexcijfers met vaste basis (basis : maandgemiddelden 1970 = 100)

1971	114	122	108	102	105	119	100	99	102	100	106	74	87	101	92	94	87	106	104	101		
1972	128	150	124	112	122	140	101	99	101	89	101	97	74	105	89	88	80	68	114	108	99	
1973	144	165	137	125	140	155	98	99	98	68	98	86	68	96	79	79	96	47	119	114	97	
1974	166	190	153	141	168	180	97	100	93	59	93	90	57	96	88	80	88	43	131	122	105	
1975	174	343	171	147	158	226	98	100	93	46	93	83	38	84	87	75	118	45	140	135	108	
1976	196	459	193	154	165	275	98	102	88	39	89	90	38	82	92	77	121	41	151	144	115	
1977	214	557	209	165	169	318	93	101	80	35	82	81	36	71	87	72	112	33	155	146	112	
1978	232	642	218	178	171	354	85	97	73	32	75	56	26	54	62	52	100	27	164	151	104	
1979	257	738	229	192	172	396	84	91	72	35	74	39	19	28	66	48	67	17	176	156	102	
1980	282	825	242	204	175	432	82	72	72	32	71	36	18	22	71	50	59	11	179	157	102	
1980																						
januari	232	544	232	193	145	318	86	83	70	12	71	32	19	25	56	42	65	12	218	189	116	
februari	244	608	233	173	171	340	80	83	64	34	65	42	20	26	61	45	59	11	190	165	107	
maart	264	710	240	192	159	380	84	87	71	43	72	47	23	20	73	52	62	12	182	160	107	
april	262	798	236	199	149	402	85	87	72	36	73	41	23	21	75	53	60	12	185	161	106	
mei	297	914	246	211	172	451	86	88	78	33	78	32	20	19	74	52	60	14	177	155	104	
juni	299	856	231	204	164	436	82	81	74	32	74	26	19	20	70	49	58	13	178	156	98	
juli	285	974	236	185	169	471	83	83	78	25	77	21	19	25	76	54	57	12	166	145	93	
augustus	278	802	239	168	160	453	79	59	75	29	72	32	16	17	78	52	57	13	157	138	92	
september	249	669	225	186	183	396	77	52	70	37	67	47	20	20	64	46	57	13	161	142	96	
oktober	288	794	251	242	172	416	85	55	72	35	69	48	20	23	80	55	62	13	197	172	114	
november	262	1 080	235	212	176	490	79	51	65	35	62	34	8	23	73	49	60	5	197	172	109	
december	423	1 156	299	281	280	636	75	50	73	38	70	26	7	19	77	50	56	5	144	127	84	
1981																						
januari	254	610	246	186	155	347	69	45	68	13	64	21	7	22	57	39	62	5	137	122	78	
februari	245	600	229	167	168	336	64	41	59	14	56	36	7	21	53	37	60	5	129	116	78	
maart	263	730	237	180	153	380	69	50	63	24	61	42	5	19	59	39	60	5	138	123	83	
april	285	944	252	205	153	453	72	51	70	21	67	34	8	22	66	44	62	6	137	122	82	
mei	304	930	247	208	169	459	72	49	72	16	68	28	6	26	65	44	64	5	132	118	79	
juni	329	970	248	199	169	481	74	48	74	17	70	23	7	23	71	48	64	6	142	127	82	
juli	310	1 074	241	178	161	506	72	48	74	13	70	18	7	24	92	54	54	5	127	113	75	
augustus	266	889	238	164	159	466	69	45	71	10	67	22	7	24	78	52	45	5	124	109	74	

## 2. Indexcijfers met veranderlijke basis (basis : overeenkomstige maand van vorig jaar = 100)

1980																							
januari	119	137	104	119	106	124	106	93	97	40	96	93	82	73	93	89	90	49	129	126	119		
februari	116	127	108	115	105	118	106	97	97	101	97	142	152	99	139	135	113	48	114	114	118		
maart	105	108	98	107	99	106	98	90	97	104	96	108	120	71	108	105	85	43	101	99	101		
april	110	106	107	108	101	107	105	98	105	108	104	92	103	76	120	113	92	45	108	107	106		
mei	115	120	111	110	106	116	103	98	109	90	107	85	74	86	108	102	88	105	100	99	102		
juni	104	102	101	100	99	102	93	91	94	87	93	84	84	64	92	89	76	105	94	93	92		
juli	112	108	112	112	107	109	102	92	105	101	103	64	111	111	99	101	92	116	106	105	100		
augustus	112	111	105	99	97	109	96	63	104	116	98	81	85	68	103	99	88	96	94	93	93		
september	104	112	104	97	100	107	95	60	104	88	97	90	124	84	100	101	92	124	93	93	93		
oktober	111	117	109	106	99	112	99	62	103	100	96	86	113	81	128	121	93	112	105	104	103		
november	103	102	101	100	97	101	97	59	97	101	91	89	43	99	110	103	91	55	108	106	104		
december	108	114	106	105	105	110	80	49	88	89	82	76	41	46	116	99	76	25	74	74	77		
1981																							
januari	109	112	106	96	107	109	80	54	97	108	91	68	35	87	100	92	95	45	63	65	67		
februari	101	99	98	96	98	99	80	50	92	41	86	36	82	87	81	103	44	68	70	73	73		
maart	100	103	99	94	96	100	81	57	89	56	84	88	23	93	82	76	96	44	76	77	78		
april	109	118	106	103	103	113	85	59	98	56	92	84	33	101	88	83	104	47	74	76	77		
mei	102	102	101	99	98	102	84	56	92	49	87	89	31	138	87	85	105	38	75	76	78		
juni	110	113	108	98	103	110	90	59	101	54	95	89	36	115	101	96	112	44	79	81	83		
juli	109	110	102	96	95	107	87	58	96	51	91	85	37	94	108	100	94	42	76	78	81		
augustus	95	111	99	98	100	103	87	76	94	34	92	69	43	139	100	98	80	38	79	79	80		

## OMZET VAN DE GROTE DISTRIBUTIEONDERNEMINGEN

## II. Indexcijfers (vervolg)

MAAND- GEMIDDELDEN EN MAANDEN	KLEINHANDELSONDERNEMINGEN MET BIJHUIZEN (1)										VERKOPEN EN ZELFBEDIENING										Algemeen totaal van de verkopen in zelf- bediening	
	Algemeen indexcijfer	Totale voedingswaren	Totaal niet voedingswaren	Textiel en kle- dingsartikelen			Andere produkten				Verkopen in supermarkten						Andere verkopen in zelfbediening van de grote distributieondernemingen	Kleine en middelgrote onderne- mingen van supermarkten	Grote distributie- ondernemingen (2)	Totaal		
				Totaal	Textiel- en kledings- stukken	Schoenen	Totaal	Meubileris- en huishoudartikelen	Allerlei	Bederfelijke voedingswaren			Niet bederfelijke voedingswaren en diverse produkten			Totaal verkoop in supermarkten						
										Kleine en middelgrote ondernemingen van supermarkten	Grote distributie- ondernemingen (2)	Totaal	Kleine en mi delgrote ondernemingen van supermarkten	Grote distributie- ondernemingen (2)	Totaal	Kleine en middelgrote ondernemingen van supermarkten					Grote distributie- ondernemingen (2)	Totaal

## I. Index met vaste basis (basis : maandgemiddelde 1970 - 100)

1971	118	128	105	107	105	117	102	101	103	119	131	127	121	135	130	120	133	129	135	120	134	130	
1972	135	150	116	124	124	126	108	106	109	132	159	150	126	178	161	129	170	156	158	129	167	157	
1973	157	181	127	134	133	140	121	118	122	170	205	193	144	221	196	155	214	194	186	155	207	193	
1974	188	216	152	163	163	165	141	139	142	209	244	233	166	274	237	185	261	235	206	185	247	230	
1975	220	259	170	185	184	192	156	154	157	240	295	276	201	319	279	217	308	277	201	217	280	264	
1976	258	317	182	188	184	203	175	172	176	258	355	320	219	377	323	236	368	321	244	236	335	308	
1977	295	367	202	208	201	236	195	191	197	275	415	364	238	451	376	254	436	371	275	254	393	354	
1978	323	408	213	228	220	260	198	152	219	280	462	395	246	497	407	260	482	402	302	260	435	384	
1979	358	451	238	261	233	365	216	141	251	205	515	433	260	548	445	275	534	440	325	275	479	420	
1980	387	499	243	271	253	341	215	106	266	316	561	469	280	592	480	295	579	475	356	295	520	454	
1980																							
januari	373	458	264	284	280	303	243	143	289	291	531	441	250	550	442	268	542	491	321	268	483	420	
februari	357	461	223	179	168	219	256	113	323	291	533	443	243	542	433	263	538	437	322	263	481	417	
maart	386	485	257	242	228	296	266	114	336	304	550	458	260	271	459	278	562	458	340	278	504	438	
april	387	478	271	323	304	296	223	104	279	302	546	455	265	561	455	281	555	455	341	281	498	435	
mei	394	517	235	283	240	441	191	111	228	326	590	491	286	613	495	303	603	493	366	303	541	471	
juni	378	489	234	238	214	327	227	115	278	306	526	444	276	588	476	289	561	462	352	289	506	443	
juli	374	487	228	252	238	307	205	111	248	329	541	463	289	571	471	306	558	467	354	306	504	447	
augustus	366	503	188	179	162	243	193	96	237	333	577	486	278	580	472	301	579	478	352	301	519	456	
september	353	455	221	241	227	295	201	109	244	303	536	449	268	554	452	282	546	450	282	282	476	420	
oktober	428	533	292	386	358	493	209	93	262	333	597	498	296	621	504	312	610	501	395	312	554	483	
november	380	492	234	314	294	392	164	55	214	304	541	452	289	581	477	295	564	466	379	295	515	451	
december	471	629	266	335	323	381	204	106	249	367	659	549	361	775	626	363	725	593	474	363	659	572	
1981																							
januari	406	527	249	305	309	296	199	83	252	317	589	487	268	605	483	289	599	485	366	289	537	464	
februari	363	486	202	196	201	181	205	72	266	292	546	450	241	562	445	263	555	447	344	263	499	429	
maart	400	514	253	251	243	280	252	75	334	300	569	468	258	595	472	276	584	470	360	276	525	451	
april	436	548	292	361	336	454	230	67	305	322	589	489	289	645	516	303	621	504	401	303	563	486	
mei	429	554	267	311	286	402	227	77	296	326	603	499	292	643	516	307	626	509	399	307	566	490	
juni	436	572	259	280	268	330	239	82	311	332	597	498	309	676	544	319	643	524	406	319	580	503	
juli	405	543	227	260	237	344	196	77	251	346	589	499	309	626	513	325	610	507	399	325	554	488	
augustus	398	546	207	217	201	278	196	86	247	333	590	494	296	622	505	311	609	500	393	311	552	482	

## 2. Indexcijfers met veranderlijke basis (basis : overeenkomstige maand van vorig jaar = 100)

1980																							
januari	108	109	106	85	134	39	140	108	151	106	108	107	111	111	111	109	110	110	113	109	110	109	
februari	112	113	110	110	101	144	110	95	113	111	114	113	111	111	111	111	112	112	114	111	113	112	
maart	104	104	105	105	107	100	105	84	109	99	100	100	101	102	102	100	101	101	105	100	102	102	
april	111	113	107	107	107	107	106	87	110	108	112	111	108	110	110	108	110	110	110	108	111	110	
mei	107	112	97	107	103	116	86	76	89	112	116	115	110	109	109	111	112	112	114	111	113	112	
juni	104	105	101	103	101	101	98	83	101	100	100	100	102	104	104	101	102	102	105	101	103	103	
juli	115	114	117	123	121	128	112	90	118	114	113	113	111	112	111	112	112	112	114	112	112	113	
augustus	106	110	94	94	94	93	95	67	103	108	109	109	105	107	107	106	108	108	109	106	108	108	
september	102	104	95	98	102	90	93	81	96	105	108	107	104	107	106	105	107	107	89	105	104	104	
oktober	113	119	101	111	113	104	90	62	97	111	114	113	111	114	113	111	114	113	118	111	114	114	
november	104	109	93	106	108	101	77	41	85	102	103	103	108	103	104	105	103	104	110	105	105	105	
december	110	114	98	104	107	95	92	51	109	108	109	109	110	108	108	109	108	108	113	109	109	109	
1981																							
januari	109	115	95	107	110	98	82	58	87	109	111	110	107	110	109	108	110	110	114	108	111	110	
februari	102	106	91	110	120	82	80	64	83	100	102	102	99	104	103	100	103	102	107	100	104	103	
maart	104	106	99	104	107	95	95	66	99	99	103	102	99	104	103	99	104	103	106	99	104	103	
april	113	115	108	112	111	115	103	65	109	107	108	107	109	115	113	108	112	111	118	108	113	112	
mei	109	107	114	110	119	91	118	69	129	100	102	102	105	104	101	104	103	103	109	101	105	104	
juni	115	117	111	118	125	101	105	72	112	109	114	112	112	115	114	110	114	113	115	110	115	114	
juli	108	112	99	103	100	112	96	69	101	105	109	108	107	110	109	106	109	108	113	106	110	109	
augustus	109	109	110	121	124	115	102	89	104	100	102	102	106	107	107	103	105	105	112	103	106	106	

OMZET VAN DE KLEINHANDEL  
Indexcijfers (maandgemiddelde 1970 = 100)

Maandgemiddelden en maanden	Kleine detailhandelondernemingen					Grootwarenhuizen met menigvuldige afdelingen					Verbruikscoöperatieven				
	Voedingsmiddelen en tabak	Textiel en kleedingsartikelen (1)	Meubilerings- en huishoudartikelen	Overige artikelen	Totaal	Voedingsmiddelen en tabak	Textiel en kleedingsartikelen (1)	Meubilerings- en huishoudartikelen	Overige artikelen	Totaal	Voedingsmiddelen en tabak	Textiel en kleedingsartikelen (1)	Meubilerings- en huishoudartikelen	Overige artikelen	Totaal
1971	102	117	125	108	110	108	102	105	119	107	100	106	92	104	100
1972	110	130	141	128	123	124	112	122	140	122	101	97	88	108	101
1973	119	145	176	149	140	137	125	140	155	136	98	86	79	114	98
1974	134	171	217	177	164	153	141	168	180	157	93	90	80	122	97
1975	143	181	226	205	179	171	147	158	226	170	93	83	75	135	98
1976	161	210	267	236	206	193	154	165	275	189	89	90	77	144	98
1977	166	217	286	254	216	209	165	169	318	205	82	81	72	146	93
1978	171	227	292	271	226	218	178	171	354	219	75	56	52	151	85
1979	178	245	302	309	243	229	192	172	396	234	74	39	48	156	84
1980	185*	266*	318*	340*	261*	242	204	175	432	248	71	36	50	157	82
1979															
januari	168	202	228	268	210	222	162	137	257	192	74	34	47	150	82
februari	155	163	258	292	210	215	150	163	287	196	68	30	33	145	76
maart	178	240	294	341	250	245	179	161	359	227	75	44	49	161	86
april	174	280	279	314	245	220	184	147	375	220	70	45	47	151	81
mei	183	276	313	335	260	221	193	163	388	228	73	37	51	156	83
juni	194	257	323	328	260	228	203	166	428	241	79	30	56	168	89
juli	162	211	269	258	212	211	165	157	434	223	75	33	53	139	81
augustus	176	187	293	289	227	228	169	165	416	228	74	40	53	148	83
september	183	251	311	295	244	216	192	184	370	228	69	52	45	153	81
oktober	180	290	329	321	258	230	228	174	370	242	72	57	46	165	86
november	175	259	305	305	244	233	213	182	486	259	69	39	47	161	81
december	204	323	420	358	298	281	268	266	580	323	85	34	50	171	93
1980															
januari	169*	245*	280*	339*	243*	232	193	145	318	217	71	32	42	189	86
februari	175*	190*	288*	344*	242*	233	173	171	340	220	65	42	45	165	80
maart	181*	266*	317*	380*	270*	240	192	159	380	232	72	47	52	160	84
april	186*	305*	311*	349*	268*	236	199	149	402	235	73	41	53	161	85
mei	195*	296*	320*	345*	271*	246	211	172	451	255	78	32	52	155	86
juni	194*	261*	332*	356*	270*	231	204	164	436	244	74	26	49	156	82
juli	176*	235*	289*	286*	233*	236	185	169	471	246	77	21	54	145	83
augustus	184*	201*	281*	297*	233*	239	168	160	453	237	72	32	52	138	79
september	189*	259*	318*	344*	262*	225	186	183	396	233	67	47	46	142	77
oktober	187*	333*	332*	342*	274*	251	242	172	416	260	69	48	55	172	85
november	178*	268*	294*	308*	246*	235	212	176	490	259	62	34	48	172	79
december	211*	335*	449*	396*	318*	299	281	280	636	345	70	26	50	127	75
1981															
januari	178*	251*	270*	333*	246*	246	186	155	347	226	64	21	38	122	69
februari	168*	183*	282*	349*	238*	229	167	168	386	215	56	36	37	116	64
maart	185*	260*	303*	377*	270*	237	180	153	380	226	61	42	39	123	63
april	191*	326*	312*	369*	279*	252	205	153	453	251	67	34	44	122	72
mei	195*	303*	319*	343*	271*	247	208	169	459	255	68	28	44	118	72
juni	210*	277*	402*	387*	299*	248	199	169	481	256	70	23	47	127	74
juli	188*	247*	267*	303*	241*	241	178	161	506	249	70	18	54	113	72
augustus	191*	206*	319*	321*	249	238	164	159	466	237	67	22	51	109	69

(\*) Voorlopige cijfers.

(1) Meubileringstextiel inbegrepen.

OMZET VAN DE KLEINHANDEL  
Indexcijfers (Maandgemiddelden 1970 = 100) (vervolg)

Maandgemiddelden en maanden	Kleinhandelondernemingen met ten minste vijf vestigingen					Super- markt- ten (2)	TOTALE KLEINHANDEL (3)						Nieuwe autovoer- tuigen (basis : Gemiddeld maandcijfer 1970 = 100)			
	Voe- dings- midde- len	Textiel en kle- dings- artile- len	Meu- bile- rings- en huis- houd- artike- len	Overige artike- len	Totaal		Totaal	Voe- dings- midde- len	Tex- tiel en kle- dings- artike- len	Meu- bile- rings- en kle- dings- artike- len	Overige artike- len	TOTAAL		Hoe- veel- heid (5)	Hoe- veel- heid	Waarde
												Waarde	Hoe- veel- heid			
1971	128	107	101	103	118	120	106	114	122	108	110	106	88	91		
1972	150	124	106	109	135	129	116	127	137	127	124	115	112	126		
1973	181	134	118	122	157	155	129	141	169	147	141	123	113	141		
1974	216	163	139	142	188	185	146	165	208	175	165	129	112	139		
1975	259	185	154	157	220	217	161	176	216	202	181	127	121	169		
1976	317	188	172	176	258	236	182	199	253	233	208	135	140	216		
1977	367	208	191	197	295	254	193	208	270	251	221	136	143	243		
1978	408	228	152	219	323	260	202	219	274	269	232	139	141	269		
1979	451	261	141	251	358	275	213	237	281	307	250	145	143	275		
1980	499	271	106	266	387	295	226*	256*	294*	337*	268*	145*	134	285		
1979																
januari	419	334	132	192	344	246	200	209	215	261	219	129	136	276		
februari	407	163	119	285	318	238	188	160	241	289	216	127	130	267		
maart	467	231	135	307	370	278	216	229	273	337	256	151	192	388		
april	424	301	119	253	350	259	206	268	259	311	249	146	216	430		
mei	463	264	147	257	367	273	218	262	291	330	263	154	177	353		
juni	466	229	138	274	364	286	228	244	299	327	265	156	171	313		
juli	426	206	123	211	325	273	197	203	251	261	222	128	136	244		
augustus	457	191	144	231	345	284	213	183	274	289	236	136	115	201		
september	436	245	135	254	347	270	215	241	290	294	249	143	118	211		
oktober	449	349	151	270	378	281	215	285	305	317	265	150	145	262		
november	450	296	134	251	364	281	212	254	284	307	253	143	111	227		
december	552	324	209	228	429	334	250	312	394	357	307	173	64	128		
1980																
januari	458	284	143	289	373	268	204*	240*	261*	333*	250*	138*	166	366		
februari	461	179	113	323	357	263	212*	185*	268*	340*	247*	136*	174	380		
maart	485	242	114	336	386	278	220*	252*	292*	374*	274*	150*	187	406		
april	478	323	104	279	387	281	223*	290*	286*	344*	273*	150*	162	352		
mei	517	283	111	228	394	303	236*	280*	296*	340*	278*	152*	129	279		
juni	489	238	115	278	378	289	231*	248*	306*	352*	274*	150*	174	367		
juli	487	252	111	248	374	306	219*	227*	269*	289*	245*	132*	139	290		
augustus	503	179	96	237	366	301	225*	192*	260*	298*	243*	131*	96	201		
september	455	241	109	244	353	282	222*	246*	295*	337*	265*	142*	110	232		
oktober	533	386	93	262	428	312	233*	323*	305*	338*	284*	150*	127	266		
november	492	314	55	214	380	295	219*	263*	271*	308*	256*	134*	91	189		
december	629	335	106	249	471	363	266*	324*	416*	393*	329*	171*	51	94		
1981																
januari	527	306	83	252	406	289	223*	246*	250*	325*	256*	132*	139	319		
februari	486	196	72	266	363	263	209*	181*	260*	340*	244*	125*	122	272		
maart	514	251	75	334	400	276	226*	246*	277*	371*	272*	139*	147	332		
april	548	361	67	305	436	303	236*	311*	285*	365*	287*	147*	153	347		
mei	554	311	77	296	429	307	240*	288*	293*	341*	280*	143*	127	284		
juni	572	281	82	311	436	319	254*	264*	365*	383*	304*	154*	164	369		
juli	543	260	77	251	405	325	235*	237*	247*	306*	254*	127*	120	271		
augustus	546	217	86	247	398	311	236*	199*	293*	320*	359*	128*	84	187		

(1) Met begrip van meubilerings- en textiel.

(2) Kleine en middelgrote ondernemingen van supermarkten, met gehele of gedeeltelijke zelfbediening.

(3) Voor 1980, 1981 gaat het om de voorlopige cijfers.

(4) Met inbegrip van tabak, maar alleen voor de kleine detailhandelondernemingen.

(5) Waarde-indexcijfers gedeeld door het algemene indexcijfer van de consumptieprijs waaruit de diensten werden verwijderd.

## BINNANLANDSE HANDEL EN TOERISME (vervolg)

## Toerisme en hotelwezen - Aantal overnachtingen (1)

## 1.- Evolutie in de tijd

Maandgemiddelden en maanden	Kuststreek	Kunst-historische steden	Arden-nen en Maas-streek	Kempen	Andere toeris-tische gemeen-ten	Totaal	Landen van gewone verblijfplaats (2)					
							België	Frank-rijk	Neder-land	Vere-nigd Konink-rijk	Bonds-repu-bliek Duits-land	V.S.A.
1966	1 311 549	244 081	233 943	92 683	88 823	1 971 078	1 447 765	106 611	90 720	117 415	71 545	33 761
1967	1 392 354	247 902	254 110	104 737	99 002	2 098 104	1 552 205	109 654	105 328	114 132	72 453	39 723
1968	1 378 422	235 025	257 354	116 234	96 412	2 083 448	1 559 980	101 305	114 816	98 173	71 600	35 293
1969	1 402 774	238 360	275 552	113 574	136 303	2 166 563	1 619 464	89 308	134 107	99 150	76 280	38 631
1970	1 425 825	247 246	294 471	135 534	132 856	2 235 932	1 661 818	91 527	132 197	108 934	87 404	42 532
1971	1 433 600	243 875	316 121	155 749	139 064	2 288 412	1 682 154	100 420	146 579	100 189	99 388	43 728
1972	1 388 003	240 847	342 467	149 146	142 701	2 263 164	1 781 639	89 647	144 658	95 208	94 752	41 742
1973	1 383 094	256 524	341 677	161 792	163 195	2 306 283	1 786 724	92 143	145 316	101 931	106 721	43 484
1974	1 368 590	273 153	346 355	155 003	170 637	2 313 738	1 690 625	88 102	150 799	91 295	111 077	48 222
1975	1 431 049	282 255	378 398	171 504	195 186	2 458 391	1 788 432	91 499	172 711	107 017	119 519	41 509
1976	1 429 133	280 680	388 093	184 896	200 821	2 483 623	1 824 082	87 559	182 386	98 940	116 770	43 192
1977	1 388 417	294 010	396 807	154 315	200 126	2 433 675	1 798 404	82 401	170 201	85 136	117 597	45 934
1978	1 196 293	277 647	374 533	155 866	198 276	2 202 615	1 616 861	67 838	162 619	84 978	102 552	41 137
1979	1 098 219	283 828	375 715	156 121	199 844	2 113 727	1 544 684	57 442	163 516	81 738	93 475	42 997
1980	1 168 870	291 466	350 707	153 748	193 092	2 157 883	1 560 254	72 804	159 448	92 654	98 861	40 637
1979												
januari *	78 021	184 957	70 277	9 479	57 393	400 127	192 328	28 047	25 579	25 689	25 733	25 775
februari *	75 994	190 029	90 959	12 412	61 521	430 915	207 287	31 247	31 815	27 354	29 420	26 180
maart *	143 135	245 085	91 586	22 530	67 298	569 634	286 568	36 854	36 097	37 847	40 192	31 360
april *	815 519	306 592	195 822	35 467	91 258	1 444 658	997 939	66 191	69 820	76 412	86 393	34 748
mei *	824 850	337 790	336 536	45 865	171 755	1 716 796	1 169 421	66 206	94 539	104 115	94 898	48 275
juni *	1 347 401	313 694	471 007	208 282	282 306	2 622 690	1 921 774	60 061	206 777	78 505	143 800	64 970
juli *	4 422 062	333 992	1458 608	732 339	675 512	7 622 433	6 075 614	91 812	771 915	141 018	294 664	66 863
augustus *	3 610 763	331 376	1009 848	490 357	516 365	5 958 709	4 885 974	108 288	369 162	166 809	155 004	57 013
september *	854 520	346 500	277 957	121 914	173 254	1 774 145	1 176 372	59 285	119 197	105 480	96 946	59 753
oktober *	220 759	289 390	156 269	18 229	85 246	769 893	354 952	40 397	77 685	69 484	56 584	42 485
november *	179 755	238 563	127 979	19 970	68 386	634 653	345 228	47 179	35 653	40 112	38 323	29 044
december *	238 485	170 791	152 456	18 052	59 598	639 382	421 027	28 354	49 244	23 055	25 802	17 463
1980												
januari *	73 192	171 517	85 044	11 997	58 046	399 796	197 216	29 378	26 642	25 401	28 368	20 990
februari *	89 616	193 850	88 414	17 621	65 033	454 534	214 045	35 646	35 564	37 564	32 610	22 465
maart *	163 235	240 290	90 722	26 521	71 072	591 840	299 593	39 330	33 798	41 798	44 324	29 171
april *	821 028	283 462	173 703	36 620	85 764	1 400 577	957 367	63 251	61 914	88 688	77 584	30 565
mei *	1 130 335	365 498	501 121	170 760	248 511	2 416 225	1 712 483	88 706	170 408	130 262	116 272	47 389
juni *	1 091 811	290 663	372 470	180 693	244 676	2 180 313	1 536 385	62 786	179 602	86 937	135 147	48 772
juli *	3 645 466	340 290	1139 356	652 000	582 626	6 359 738	4 991 674	80 518	653 640	153 700	251 349	56 370
augustus *	3 197 774	351 716	942 579	497 957	534 664	5 524 690	4 436 383	110 369	374 255	198 157	155 508	49 327
september *	823 473	370 676	272 718	111 298	181 202	1 759 367	1 122 528	73 339	106 729	134 320	99 718	56 855
oktober *	191 482	346 010	156 594	30 192	89 095	813 373	363 892	51 720	77 854	71 854	63 513	51 753
november *	146 053	262 882	131 096	23 615	67 917	631 563	327 177	52 967	34 486	34 696	39 378	34 712
december *	169 258	178 241	150 064	22 468	59 248	579 279	349 023	29 909	51 548	23 425	26 503	11 078
1981												
januari *	69 293	185 705	79 661	13 719	58 811	407 189	194 823	30 255	27 766	25 257	26 035	21 909
februari *	79 844	197 312	84 404	16 335	58 975	436 870	208 390	33 787	26 834	29 282	29 567	21 835
maart *	138 134	238 628	101 252	25 053	65 730	568 797	284 658	40 738	39 804	38 555	37 323	28 837
april *	985 872	294 816	176 292	41 682	81 041	1 579 703	1 122 254	56 855	62 838	101 044	85 451	34 469
mei *	1 010 122	356 614	398 840	162 833	250 982	2 179 391	1 512 442	80 762	158 226	135 993	103 680	49 820
juni *	1 324 485	338 506	394 365	197 028	230 795	2 485 179	1 762 332	68 930	189 152	97 788	147 280	56 575

(1) In deze tabel zijn de overnachtingen op kampeerterrainen inbegrepen.

(2) Deze cijfers zijn reeds begrepen in de kolom "Totaal".

## BINNENLANDSE HANDEL EN TOERISME (vervolg)

## Toerisme en hotelwezen - Aantal overnachtingen (vervolg)

## 2.- Algemene resultaten volgens toeristische streek - maand juni 1981

LAND VAN GEWONE VERBLIJFPLAATS	Erkende Hotels	Niet erkende inrichtingen	Inrichtingen voor sociaal toerisme	Kuurinrichtingen	Vakantiekolonies	Gemeubelde kamers villa's appartementen, betalende gasten	Camping	Totaal
<b>HET RIJK</b>								
Bondsrepubliek Duitsland	69 564	8 464	6 514	706	604	32 203	29 225	147 280
Verenigd-Koninkrijk	68 969	3 372	1 113	-	338	681	23 315	97 788
Spanje	7 280	1 063	483	-	-	85	450	9 361
Frankrijk	41 641	5 695	2 990	106	238	9 800	8 460	68 930
Italië	13 892	1 613	508	8	-	83	2 484	18 588
Luxemburg (G.H.)	8 509	409	99	10	710	8 285	1 214	19 236
Nederland	38 878	5 424	12 830	973	7 001	11 580	112 466	189 152
Andere landen uit Europa	44 741	5 310	2 939	-	-	309	5 371	58 670
Japan	9 450	474	63	-	-	-	32	10 019
Andere landen uit Azië	9 921	756	374	1	-	52	78	11 182
Zaire	2 697	552	264	-	-	197	45	3 755
Andere landen uit Afrika	10 920	1 349	863	-	-	90	176	13 398
Ver. Staten v. Noord-Amerika	50 183	2 480	2 694	-	2	385	831	56 575
Andere landen uit Amerika	13 427	817	769	-	-	31	532	15 576
Oceanië	2 264	173	275	-	-	-	625	3 337
Onbekenden	-	-	-	-	-	-	-	-
<b>Totaal buitenland :</b>	<b>392 336</b>	<b>37 951</b>	<b>32 778</b>	<b>1 804</b>	<b>8 893</b>	<b>63 781</b>	<b>185 304</b>	<b>722 847</b>
België :	149 786	41 723	231 636	35 866	75 865	€17 599	609 857	1 762 332
<b>Algemeen totaal :</b>	<b>542 122</b>	<b>79 674</b>	<b>264 414</b>	<b>37 670</b>	<b>84 758</b>	<b>681 380</b>	<b>795 161</b>	<b>2 485 179</b>
<b>KUSTSTREEK</b>								
Bondsrepubliek Duitsland	16 218	3 145	3 235	674	603	32 106	16 725	72 706
Verenigd-Koninkrijk	16 811	107	248	-	-	591	19 656	37 413
Spanje	135	29	90	-	-	85	89	428
Frankrijk	2 135	158	1 488	-	70	9 467	2 416	15 734
Italië	393	105	6	-	-	31	403	938
Luxemburg (G.H.)	6 035	303	86	10	710	8 284	1 009	16 437
Nederland	5 637	621	318	-	415	11 531	3 759	22 281
Andere landen uit Europa	2 970	652	1 359	-	-	134	838	5 953
Japan	47	14	-	-	-	-	3	64
Andere landen uit Azië	90	16	2	-	-	-	7	115
Zaire	22	-	-	-	-	-	25	47
Andere landen uit Afrika	65	19	11	-	-	90	57	242
Ver. Staten v. Noord-Amerika	492	11	-	-	-	232	98	833
Andere landen uit Amerika	129	21	-	-	-	1	53	204
Oceanië	53	-	-	-	-	-	26	79
Onbekenden	-	-	-	-	-	-	-	-
<b>Totaal buitenland :</b>	<b>51 232</b>	<b>5 201</b>	<b>6 843</b>	<b>684</b>	<b>1 798</b>	<b>62 552</b>	<b>45 164</b>	<b>173 474</b>
België :	85 136	21 679	128 864	4 749	56 665	615 320	238 598	1 151 011
<b>Algemeen totaal :</b>	<b>136 368</b>	<b>26 880</b>	<b>135 707</b>	<b>5 433</b>	<b>58 463</b>	<b>677 872</b>	<b>283 762</b>	<b>1 324 485</b>
<b>KUNSTHISTORISCHE STEDEN</b>								
Bondsrepubliek Duitsland	41 053	2 779	1 620	-	-	62	1 030	46 544
Verenigd-Koninkrijk	39 430	1 563	398	-	190	90	858	42 529
Spanje	6 488	803	67	-	-	-	104	7 462
Frankrijk	28 746	3 726	644	-	150	126	1 370	34 762
Italië	10 619	772	148	-	-	52	401	11 992
Luxemburg (G.H.)	1 933	67	5	-	-	1	43	2 049
Nederland	16 812	2 324	880	-	-	40	3 676	23 732
Andere landen uit Europa	34 793	3 638	604	-	-	144	819	39 998
Japan	8 447	386	47	-	-	-	2	8 882
Andere landen uit Azië	9 487	676	355	-	-	52	33	10 603
Zaire	2 276	519	260	-	-	194	10	3 259
Andere landen uit Afrika	10 059	1 014	719	-	-	-	60	11 852
Ver. Staten v. Noord-Amerika	42 090	1 777	2 424	-	-	153	201	46 645
Andere landen uit Amerika	12 263	726	668	-	-	30	182	13 869
Oceanië	2 066	169	180	-	-	-	317	2 732
Onbekenden	-	-	-	-	-	-	-	-
<b>Totaal buitenland :</b>	<b>266 562</b>	<b>20 939</b>	<b>9 019</b>	<b>-</b>	<b>340</b>	<b>944</b>	<b>9 106</b>	<b>306 910</b>
België :	15 993	7 741	1 028	334	1 366	291	4 843	31 596
<b>Algemeen totaal :</b>	<b>282 555</b>	<b>28 680</b>	<b>10 047</b>	<b>334</b>	<b>1 706</b>	<b>1 235</b>	<b>13 949</b>	<b>338 506</b>

## BINNENLANDSE HANDEL EN TOERISME (vervolg)

## Toerisme en hotelwezen - Aantal overnachtingen (vervolg)

## 2.- Algemene resultaten volgens toeristische streek - maand juni 1981.

LAND VAN GEWONE VERBLIJFPLAATS	Erkende hotels	Niet er- kende in- richtingen	Inrichtin- gen voor sociaal toerisme	Kuurin- rich- tingen	Vakantie- kolonies	Gemeubel- de kamers, villa's, appartementen, beta- lende gas- ten	Camping	Totaal
<b>MAAS EN ARDENNEN</b>								
Bondsrepubliek Duitsland	3 233	1 004	1 253	31	-	27	4 580	10 128
Verenigd-Koninkrijk	3 532	60	256	-	68	-	1 073	4 989
Spanje	90	7	8	-	-	-	123	228
Frankrijk	3 156	206	548	86	18	24	1 686	5 724
Italië	400	96	212	8	-	-	1 311	2 027
Luxemburg (G.H.)	54	8	7	-	-	-	140	209
Nederland	10 480	598	9 621	973	5 828	9	27 692	55 201
Andere landen uit Europa	1 247	170	201	-	-	31	1 003	2 652
Japan	322	10	5	-	-	-	11	348
Andere landen uit Azië	58	12	10	-	-	-	11	91
Zaire	10	14	4	-	-	3	5	36
Andere landen uit Afrika	198	10	9	-	-	-	3	220
Ver. Staten van Noord-Amerika	739	27	258	-	-	-	123	1 147
Andere landen uit Amerika	211	6	79	-	-	-	49	345
Oceanië	14	-	86	-	-	-	59	159
Onbekenden	-	-	-	-	-	-	-	-
Totaal buitenland :	23 744	2 228	12 557	1 098	5 914	94	37 869	83 504
België :	35 426	6 237	69 358	27 528	11 714	1 374	159 191	310 861
Algemeen totaal :	59 170	8 465	81 915	28 626	17 661	1 468	197 060	394 365
<b>KEMREN</b>								
Bondsrepubliek Duitsland	1 128	494	59	-	-	8	1 769	3 458
Verenigd-Koninkrijk	462	150	45	-	-	-	42	699
Spanje	24	9	-	-	-	-	-	33
Frankrijk	293	41	15	-	-	90	384	823
Italië	196	35	-	-	-	-	39	270
Luxemburg (G.H.)	10	4	1	-	-	-	-	15
Nederland	826	748	562	-	360	-	66 399	68 895
Andere landen uit Europa	380	131	655	-	-	-	190	1 356
Japan	52	1	-	-	-	-	-	53
Andere landen uit Azië	18	1	4	-	-	-	-	23
Zaire	-	-	-	-	-	-	-	-
Andere landen uit Afrika	35	32	2	-	-	-	2	71
Ver. Staten van Noord-Amerika	164	46	1	-	-	-	12	223
Andere landen uit Amerika	24	31	2	-	-	-	9	66
Oceanië	5	2	1	-	-	-	5	13
Onbekenden	-	-	-	-	-	-	-	-
Totaal buitenland :	3 617	1 725	1 347	-	360	98	68 851	75 998
België :	2 702	1 206	26 044	2 021	2 506	146	86 405	121 030
Algemeen totaal :	6 319	2 931	27 391	2 021	2 866	244	155 256	197 028
<b>ANDERE TOERISTISCHE GEMEENTEN</b>								
Bondsrepubliek Duitsland	7 932	1 042	347	1	1	-	5 121	14 444
Verenigd-Koninkrijk	8 734	1 492	166	-	80	-	1 686	12 158
Spanje	543	215	318	-	-	-	134	1 210
Frankrijk	7 311	1 564	295	20	-	93	2 604	11 887
Italië	2 284	605	142	-	-	-	330	3 361
Luxemburg (G.H.)	477	27	-	-	-	-	22	526
Nederland	5 123	1 133	1 449	-	398	-	10 940	19 043
Andere landen uit Europa	5 351	719	120	-	-	-	2 521	8 711
Japan	582	63	11	-	-	-	16	672
Andere landen uit Azië	268	51	3	1	-	-	27	350
Zaire	389	19	-	-	-	-	5	413
Andere landen uit Afrika	563	274	122	-	-	-	54	1 013
Ver. Staten van Noord-Amerika	6 698	619	11	-	2	-	397	7 727
Andere landen uit Amerika	800	33	20	-	-	-	239	1 092
Oceanië	126	2	8	-	-	-	218	354
Onbekenden	-	-	-	-	-	-	-	-
Totaal buitenland :	47 181	7 858	3 012	22	481	93	24 314	82 961
België :	10 529	4 860	6 342	1 234	3 581	468	120 820	147 834
Algemeen totaal :	57 710	12 718	9 354	1 256	4 062	561	145 134	230 795

## STATISTIEK VAN HET TOERISME EN HET HOTELWEZEN -

Tabel : 3 Aantal overnachtingen in de kunsthistorische steden, per taalstreek  
Maand juni 1981

(Absolute cijfers)

	Erkende hotels	Niet erkende inrichtingen	Inrichtingen voor sociaal toerisme	Kuurinrichtingen	Vakantiekolonies	Gemeubelde kamers, villa's, appartementen, betalende gasten	Camping	Totaal	
Vlaams gewest									
Belgen	7 181	5 593	175	-	1 366	-	4 352	18 667	(1)
Vreemdelingen	83 616	12 422	4 131	-	340	-	8 573	109 082	(2)
Totaal	90 797	18 015	4 306	-	1 706	-	12 925	127 749	(3)
Waals gewest									
Belgen	2 371	542	568	-	-	-	491	3 972	
Vreemdelingen	12 674	984	254	-	-	-	533	14 445	
Totaal	15 045	1 526	822	-	-	-	1 024	18 417	
Brussels gewest									
Belgen	6 441	1 606	285	334	-	291	-	8 957	
Vreemdelingen	170 272	7 533	4 634	-	-	944	-	183 383	
Totaal	176 713	9 139	4 919	334	-	1 235	-	192 340	
Het Rijk									
Belgen	15 933	7 741	1 028	334	1 366	291	4 843	31 596	(1)
Vreemdelingen	266 562	20 939	9 019	-	340	944	9 106	306 910	(2)
Totaal	282 555	28 680	10 047	334	1 706	1 235	13 949	338 506	*(3)

(1) 2 044 overnachtingen te Zeebrugge niet inbegrepen.

(2) 834 " " " " "

(3) 2 878 " " " " "



