

STATISTIQUES AGRICOLES



1984

PUBLICATION MENSUELLE

NOVEMBRE - DECEMBRE, N^o 11 - 12

INSTITUT NATIONAL DE STATISTIQUE

ROYAUME DE BELGIQUE

MINISTRE DES AFFAIRES ECONOMIQUES

STATISTIQUES AGRICOLES

1984

PUBLICATION MENSUELLE

NOVEMBRE - DECEMBRE, N^o 11 - 12

En vente à L'INSTITUT NATIONAL DE STATISTIQUE

17^{ème} ANNEE

Rue de Louvain, 44 - 1000 Bruxelles
Centre Albert, 8^e étage,
Place Albert I, 4 - 6000 Charleroi
Quai Marcellis, 30 - 4020 Liège

Ce numéro : Belgique : 85 F
Etranger : 135 FB
Abonnement : Belgique : 700 F
Etranger : 1200 FB

Compte chèque postal No 000-2005886-23 de
l'INS, rue de Louvain, 44 - 1000 Bruxelles

TABLE DES MATIERES

STATISTIQUES MENSUELLES ET TRIMESTRIELLES

<u>Graphiques</u>	7		
<u>I. Climatologie</u>			
1. Quantité d'eau tombée par province (en mm de hauteur) : mois de janvier 1984 à octobre 1984	9		
2. Quantité d'eau tombée par province en % par rapport à la normale : mois de janvier 1984 à octobre 1984	9		
3. Observations climatologiques faites à Uccle et partiellement pour le Royaume : mois de janvier 1983 à octobre 1984	10		
4. Observations climatologiques du réseau météorologique : mois de janvier 1983 à octobre 1984	12		
			3. Répartition des arrivages des diverses espèces de poissons, en quantité et valeur d'après les ports de pêche : mois d'août à décembre 1983
			4. Répartition des arrivages de poissons en quantité et valeur, d'après les champs de pêche et les ports de débarquement : mois de décembre 1983
			5. Indice de quantités, des prix et des valeurs des produits de la pêche : années 1977 à 1982, mois de janvier 1982 à décembre 1983
			6. Activité de la flotte de pêche : années 1977 à 1982, mois de janvier 1982 à décembre 1983
			7. Activité de la flotte de pêche par classe de bateaux : mois de décembre 1983
			8. Répartition des arrivages de poissons, en quantité et valeur, d'après les classes de bateaux et les ports de débarquement : mois de décembre 1983
<u>II. Etat des cultures agricoles</u>			
1. Evolution : mois d'octobre 1982 à juillet 1984	13		
2. Situation par province et région agricole, mois de juin et juillet 1984	15		
		<u>VI. Animaux abattus</u>	
		Nombre et poids des animaux : années 1979 à 1983 : 1er trimestre 1983 au 4ème trimestre 1983 et le 1er trimestre 1984	
<u>III. Estimation des rendements des cultures agricoles</u>		Situation par province : 1er trimestre 1984	
1. Evolution : années 1977 à 1981, mois de mai 1982 à juillet 1984	20	1. Ensemble des abattages	40
2. Situation par province et région agricole mois de juillet 1984	23	2. Abattages dans les abattoirs publics	43
		3. Abattages dans les abattoirs privés	46
<u>IV. Activité dans l'industrie laitière</u>		4. Abattages dans les tueries particulières	49
Années 1977 à 1983, mois de janvier 1983 à octobre 1984		5. Abattages de nécessité	52
1. Collecte de lait et de crème	24	6. Saisies	55
2. Préparation de lait et de crème pour la consommation	25	<u>VII. Maladies contagieuses constatées chez les animaux domestiques</u>	
3. Quantités ristournées aux producteurs	26	1. Evolution du nombre de foyers : années 1980 à 1982, mois de janvier 1983 à juillet 1984	58
4. Fabrication de produits dérivés - Quantités produites et stocks fin de période	27	2. Relevé des cas de rage constatés par province : mois de janvier à juillet 1984	
<u>V. Pêche maritime</u>		<u>VIII. Mercuriales agricoles et horticoles</u>	
A. Prises belges débarquées en Belgique		Mercuriales des produits agricoles : années 1978 à 1982, mois de janvier 1982 à décembre 1983	59
1. Répartition des arrivages de poissons, en quantité et valeur, d'après les différents champs de pêche : années 1977 à 1982, mois de janvier 1982 à décembre 1983	31	Mercuriales des légumes et des fruits : années 1978 à 1982, mois de janvier 1982 à décembre 1983	61
2. - Arrivages de produits de la pêche maritime : mois de janvier à décembre 1983	33		

IX. Indices des prix (base 1974 - 1976 = 100)STATISTIQUES ANNUELLES

Années 1978 à 1983 :			
- reçus par les		I. <u>Lutte contre la tuberculose bovine</u>	
agriculteurs et horticulteurs :		1. Evolution	
mois de janvier 1982 à décembre 1983	62	Années 1957-1958 à 1982-1983	70
- d'achat des moyens de production en		2. Situation par province	
agriculture et horticulture : mois de		Exercice 1982-1983	70
janvier 1982 à décembre 1983	65		
X. <u>Mises en mouture du froment en meuneries industrielles</u>		II. <u>Stocks de bois au 31 décembre 1983</u>	
Années 1972 à 1983. Périodes du 1 janvier 1984 au 21 octobre 1984	66	1. Evolution des stocks	71
		2. Situation détaillée au 31 décembre 1983	72
XI. <u>Importance du cheptel porcin</u>			
Années 1977 à 1984	67		

Signes conventionnels

. . = les renseignements ne sont pas disponibles

- = 0 ou inférieur à la moitié de l'unité utilisée

(*) = chiffres provisoires

La virgule (,) est employée pour séparer les unités des décimales

Droits d'auteur réservés

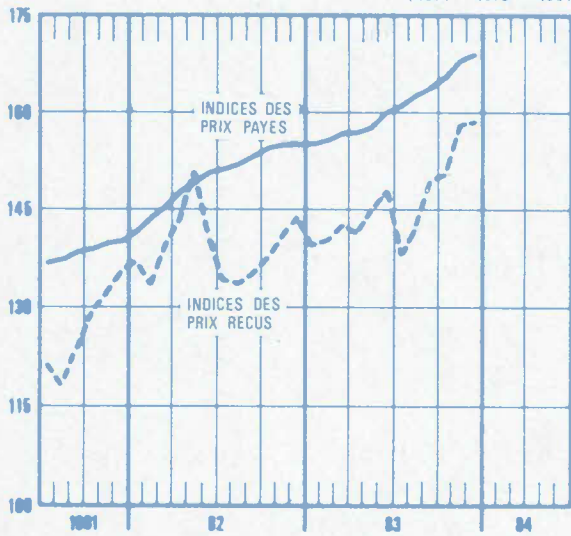
La reproduction du contenu de cette publication, qu'elle soit intégrale ou partielle, dans la forme originale ou remaniée, est interdite sauf autorisation écrite de l'Institut national de Statistique.

L'utilisation du contenu de cette publication, à titre explicatif ou justificatif, dans un article, un compte rendu ou un livre, est autorisée, moyennant indication claire et précise de la source.

**STATISTIQUES MENSUELLES
ET TRIMESTRIELLES**

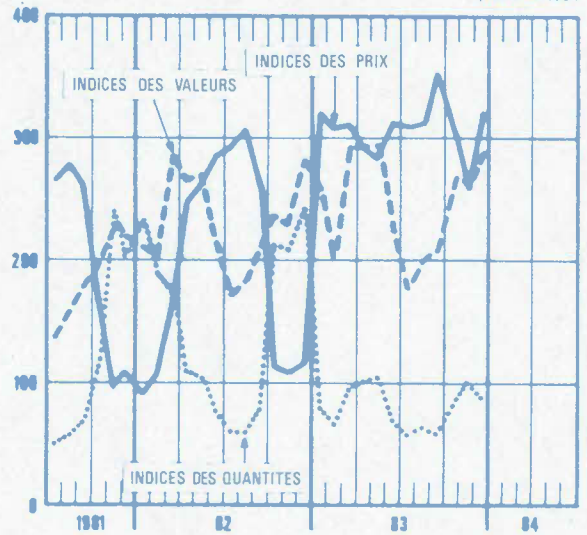
Indices agricoles

(1974 - 1976 = 100)



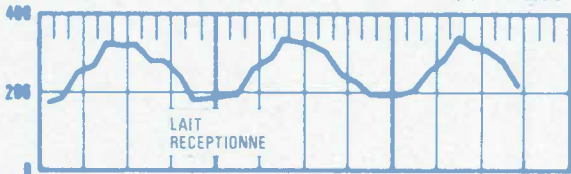
Indices de la pêche maritime

(1970 = 100)



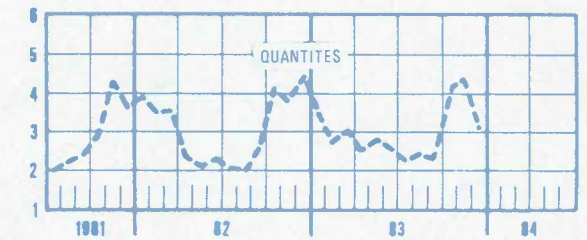
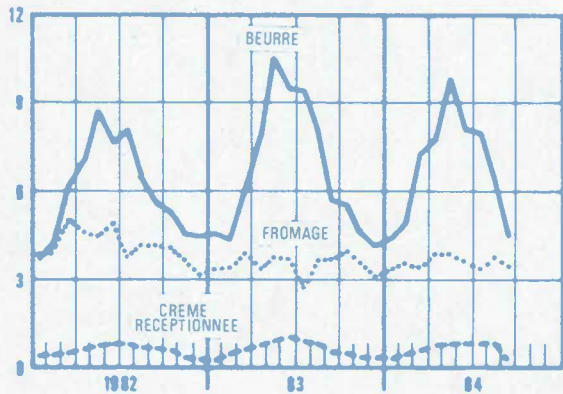
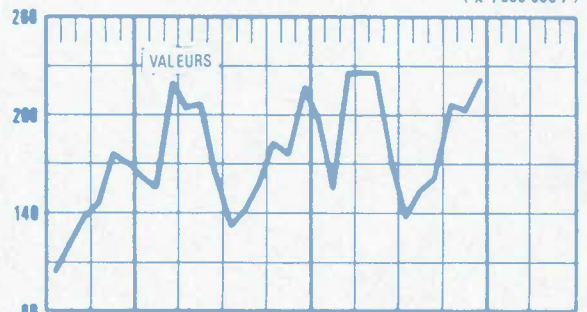
Production dans l'industrie laitière

(x 1 000 000 L)



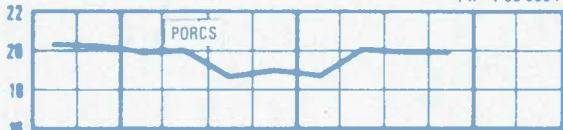
Pêche maritime - Arrivages

(x 1 000 000 F)



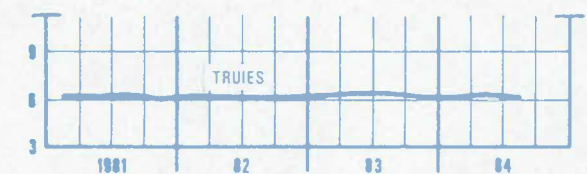
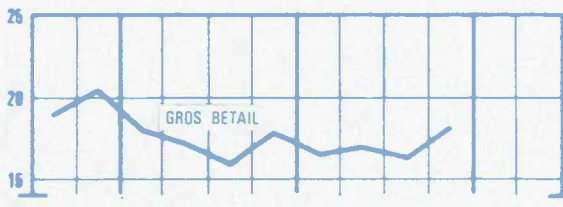
Animaux abattus - Nombre

(x 1 000 000)



Importance du cheptel porcin

(x 100 000)



I. CLIMATOLOGIE (1)

1.- Quantité d'eau tombée par province (en mm de hauteur)

Périodes	Flandre occidentale	Flandre orientale	Anvers	Limbourg	Brabant	Hainaut	Namur	Liège	Luxembourg	Le Royaume
1984										
janvier	115,3	130,2	120,3	117,3	123,2	136,4	144,4	169,4	255,8	153,9
février	47,9	63,5	66,8	92,6	89,7	78,0	96,6	119,0	144,1	94,0
mars	66,5	66,8	49,0	34,6	45,0	59,1	47,6	47,5	75,4	55,3
avril	24,8	22,8	19,2	24,2	22,0	30,6	31,3	38,5	42,1	29,1
mai	81,5	92,4	117,0	152,3	134,7	104,8	127,5	164,6	108,1	121,6
juin	28,5	38,4	56,4	56,4	46,0	41,3	39,3	57,5	65,3	48,6
juillet	72,8	69,6	73,0	68,6	45,5	48,8	31,9	88,1	65,4	61,6
août	36,9	35,1	29,0	33,1	23,6	33,5	33,2	48,5	37,6	35,2
septembre	155,8	139,4	197,1	195,7	181,8	140,5	137,3	236,6	171,0	172,4
octobre	105,7	125,5	103,2	103,1	108,4	110,9	102,8	127,9	161,5	119,0

2.- Quantité d'eau tombée par province en % de la normale

1984										
janvier	209,6	221,6	205,6	184,0	201,1	212,5	209,7	188,6	247,7	212,8
février	111,3	135,0	145,2	181,6	179,7	149,5	172,4	162,9	175,7	161,9
mars	150,5	140,6	107,1	68,5	87,1	111,5	84,1	68,1	98,3	96,7
avril	56,0	47,2	40,3	47,2	42,4	58,0	55,4	58,4	60,8	52,0
mai	162,0	160,6	195,6	238,7	225,2	170,6	194,0	212,9	142,3	186,9
juin	52,9	59,3	82,3	76,9	73,0	61,2	55,3	66,0	80,9	67,9
juillet	118,4	93,7	94,2	83,9	66,1	65,2	41,5	90,8	74,7	77,8
août	55,2	45,4	37,8	41,7	33,3	44,4	44,3	51,4	43,4	44,6
septembre	224,8	187,1	279,6	282,4	260,5	197,9	197,3	280,0	202,9	231,4
octobre	143,8	167,8	147,9	154,3	147,5	153,2	144,2	152,3	174,4	155,4

(1) Source : A partir du mois de janvier 1984 le Bulletin mensuel de l'Institut Royal météorologique de Belgique sur les observations climatologiques est publié sous forme d'une nouvelle présentation. De ce fait, il y a certaines données - reprises de cette publication par l'I.N.S. - qui ne sont plus comparables. Certaines nouvelles séries de chiffres sont ainsi publiées dès le mois de janvier 1984. Néanmoins, la comparabilité avec des données publiées antérieurement est maintenue dans la mesure du possible.

CLIMATOLOGIE (suite)

3.- Observations climatologiques faites à Uccle

A = 100 m

Périodes	Température moyenne			Extrêmes moyens de la température				Extrêmes absolus de la température				
	constatée	normale	écarts de température	Maximum		Minimum		Maximum		Minimum		
				constaté	normal	constaté	normal	constaté	normal	constaté	normal	
1983												
janvier	6,0	2,5	3,5	8,3	5,1	3,0	- 0,7	13,0	10,7	- 4,2	- 8,0	
février	1,0	3,3	2,3	4,0	6,6	- 2,0	- 0,1	11,1	13,1	- 6,2	- 6,8	
mars	6,4	5,5	0,9	10,0	9,7	- 2,8	1,8	17,1	18,0	0,0	- 4,0	
avril	9,5	9,0	0,5	13,8	14,1	5,4	4,6	21,3	22,3	- 0,7	- 1,2	
mai	11,3	12,8	1,5	15,5	18,5	7,8	7,7	24,7	27,4	5,3	1,5	
juin	16,5	15,5	1,0	21,6	20,2	12,7	11,3	27,2	28,0	6,2	5,6	
juillet	21,2	17,1	4,1	26,0	21,6	16,4	13,1	31,9	29,9	10,1	8,0	
août	18,6	16,8	1,8	23,6	21,4	14,4	13,0	30,2	29,0	8,8	8,0	
septembre	14,6	14,6	0	18,7	19,1	11,7	10,8	25,3	26,2	6,5	5,5	
octobre	10,9	10,5	0,4	14,6	14,3	7,6	7,2	25,4	21,6	- 1,3	1,3	
novembre	6,6	6,1	0,5	10,2	8,9	3,5	3,5	18,4	15,9	- 6,6	- 2,9	
décembre	4,2	3,3	0,9	6,5	5,5	2,0	0,8	13,4	11,9	- 4,0	- 6,7	
1984												
janvier	3,5	2,6	0,9	5,8	5,1	1,1	- 0,3	11,1	10,7	- 3,2	- 8,0	
février	2,7	3,5	0,8	5,2	6,2	0,2	0,3	9,8	13,1	- 5,1	- 6,8	
mars	4,6	5,5	0,9	8,0	9,0	1,1	2,2	11,8	18,0	- 2,4	- 4,0	
avril	8,8	9,0	0,2	13,2	13,1	4,4	5,0	23,0	22,3	0,3	- 1,2	
mai	10,6	12,8	2,2	13,8	17,2	7,5	8,3	19,7	27,4	3,3	1,5	
juin	14,5	15,5	1,0	18,4	20,2	10,6	11,3	28,2	28,0	5,8	5,6	
juillet	17,2	17,1	0,1	21,8	21,6	12,5	13,1	33,0	29,9	4,4	8,0	
août	18,6	16,8	1,8	23,4	21,4	13,8	13,0	29,4	29,0	10,2	8,0	
septembre	13,6	14,6	1,0	16,8	19,1	10,3	10,8	27,4	26,2	6,8	5,5	
octobre	11,4	10,5	0,9	14,6	14,3	8,2	7,2	19,9	21,6	4,0	1,3	

Périodes	Précipitations			Vitesse moyenne du vent km/h		Insolation			Pression atmosphérique moyenne m/b		Humidité relative moyenne de l'air	
	Hauteur d'eau mm		% par rapport à la normale	con- statée	nor- male	durée (heures, minutes)		% par rapport à la normale	con- statée	nor- male	con- statée	nor- male
	con- statée	nor- male				con- statée	nor- male					
1983												
janvier	81,5	64,7	126,0	18	15	35,45	52,00	68,8	1 024,0	1 017,0	85	90
février	47,8	52,9	90,4	15	15	98,10	73,00	134,5	1 019,0	1 016,8	78	87
mars	89,7	53,6	107,4	13	14	80,05	120,00	66,7	1 016,7	1 014,9	81	82
avril	79,1	53,1	149,0	13	14	100,00	158,00	63,3	1 008,1	1 014,2	77	78
mai	98,5	61,6	159,9	13	13	93,15	199,00	46,8	1 008,7	1 015,5	81	76
juin	63,7	67,4	95,0	12	12	184,55	202,00	91,4	1 019,3	1 016,3	74	78
juillet	33,3	74,3	44,8	10	12	272,45	195,00	139,7	1 017,7	1 015,9	73	79
août	10,4	74,4	14,0	11	12	203,50	188,00	108,2	1 018,3	1 015,7	75	80
septembre	49,1	69,8	70,3	15	12	133,40	154,00	86,6	1 014,2	1 016,0	80	83
octobre	39,6	70,8	55,9	14	13	119,50	113,00	105,8	1 020,2	1 015,3	82	87
novembre	55,6	68,3	81,4	10	14	94,25	58,00	162,5	1 017,9	1 014,4	85	90
décembre	50,3	69,2	72,7	15	15	66,20	43,00	154,0	1 015,7	1 015,2	85	92
1984												
janvier	114,6	64,7	177,1	19	15	54,10	52,00	104,2	1 009,0	1 017,0	88	90
février	77,9	52,9	147,2	15	15	85,25	73,00	117,0	1 019,5	1 016,8	83	87
mars	49,3	53,6	92,0	12	14	108,30	120,00	90,4	1 014,8	1 014,9	77	82
avril	26,1	53,1	49,2	11	14	219,00	158,00	138,6	1 019,1	1 014,2	67	78
mai	133,0	61,6	215,9	11	13	66,45	199,00	33,5	1 009,2	1 015,5	83	77
juin	44,5	67,4	66,0	10	12	192,45	202,00	95,4	1 017,0	1 016,3	77	78
juillet	37,4	74,3	50,3	11	12	188,30	195,00	96,7	1 018,5	1 015,9	75	79
août	31,2	74,4	41,9	9	12	191,05	188,00	101,6	1 017,7	1 015,7	76	80
septembre	198,8	69,8	284,8	11	12	66,25	154,00	43,1	1 010,1	1 016,0	88	83
octobre	103,5	70,8	146,2	12	13	93,15	113,00	82,5	1 015,7	1 015,3	90	87

CLIMATOLOGIE (suite)

3.- Observations climatologiques faites à Uccle (suite) et partiellement pour le Royaume

Périodes	Uccle						Le Royaume					
	Nombre de jours de gel		Nombre de jours d'hiver		Nombre de jours sans insolation		Nombre de jours à précipitations mesurables		Nombre de jours de neige		Nombre de jour orageux dans le pays	
	constaté	normal	constaté	normal	constaté	normal	constaté	normal	constaté	normal	constaté	normal
1983												
janvier	7	15,4	0	3,2	18	13,1	20	19	3	1,2
février	19	12,9	5	1,8	7	8,3	11	16	4	2,2
mars	0	9,5	0	1,3	10	5,5	20	18	7	3,4
avril	2	1,8	-	-	3	3,0	14	17	16	6,6
mai	-	-	-	-	5	1,9	20	15	17	11,2
juin	-	-	-	-	1	1,4	20	15	16	10,7
juillet	-	-	-	-	-	1,7	10	17	15	10,7
août	-	-	-	-	-	1,1	22	16	10	11,8
septembre	-	-	-	-	7	2,3	15	15	9	7,8
octobre	1	0,5	-	-	2	5,9	22	17	8	3,3
novembre	8	5,0	-	-	10	11,3	24	18	1	2,2
décembre	10	11,8	0	3,3	10	14,8	21	20	0	1,2
1984												
janvier	8	15,4	0	3,2	11	13,1	26	19	25	..	0	1,2
février	10	12,9	1	1,8	10	8,3	16	16	17	..	7	2,2
mars	14	9,5	0	1,3	5	5,5	17	18	11	..	4	3,4
avril	0	1,8	-	-	7	3,0	13	17	13	..	2	6,6
mai	-	-	-	-	7	1,9	23	15	-	..	16	11,2
juin	-	-	-	-	3	1,4	13	15	-	..	8	10,7
juillet	-	-	-	-	2	1,7	16	17	-	..	12	10,7
août	-	-	-	-	-	1,1	14	16	-	..	12	11,8
septembre	-	-	-	-	6	2,3	26	15	-	..	12	7,8
octobre	0	0,5	-	-	6	5,9	24	17	-	..	9	3,3

CLIMATOLOGIE

4.- Observations climatologiques du réseau météorologique

Périodes	Middelkerke A = 5 m			Stabroek A = 4 m			Vlamertinge A = 17 m			Koersel A = 39 m		
	Extrêmes moyens de la température de l'air		Hauteur d'eau recueil- lie mm	Extrêmes moyens de la température de l'air		Hauteur d'eau recueil- lie mm	Extrêmes moyens de la température de l'air		Hauteur d'eau recueil- lie mm	Extrêmes moyens de la température de l'air		Hauteur d'eau recueil- lie mm
	Max.	Min.		Max.	Min.		Max.	Min.		Max.	Min.	
1983												
janvier	8,3	2,7	93,2
février	4,0	-2,8	55,9
mars	9,7	1,6	79,7
avril	13,6	4,2	99,5
mai	15,2	7,4	146,5
juin	22,8	10,8	65,7
juillet	27,0	14,3	29,4
août	25,0	12,3	22,4
septembre	19,5	9,5	67,1
octobre	15,2	5,5	47,6
novembre	10,8	0,7	64,8
décembre	6,1	0,4	59,2
1984												
janvier	11,4	-2,4	105,0	12,1	-3,1	131,9	11,8	-2,6	108,3	12,1	-5,8	118,4
février	10,2	-6,0	36,8	10,4	-6,1	52,6	10,4	-5,4	51,9	10,4	-6,8	89,1
mars	7,1	1,0	69,4	8,5	-0,1	56,3	8,0	-0,3	62,3	8,8	-1,1	41,1
avril	11,2	3,0	22,8	13,8	2,8	16,0	13,3	2,2	32,3	13,4	1,6	19,9
mai	11,5	7,4	82,1	14,5	6,8	103,2	13,4	6,1	85,1	15,1	6,0	141,5
juin	16,7	10,0	33,8	18,6	10,1	56,3	18,7	9,1	21,2	19,1	8,8	62,4
juillet	20,0	11,7	86,8	21,3	12,2	76,5	21,7	11,2	63,7	22,1	10,9	85,3
août	21,1	12,9	35,0	24,1	13,1	27,2	22,7	12,2	31,4	24,4	11,8	27,6
septembre	17,3	10,8	160,0	17,4	10,9	188,4	17,5	10,3	189,7	17,3	9,8	205,7
octobre	14,6	8,1	86,0	15,1	8,6	106,9	14,8	8,0	112,8	15,5	7,6	122,0

Périodes	Mettet A = 238 m			Mont Rigi A = 670 m			Rochefort A = 190 m			Virton A = 235 m		
	Extrêmes moyens de la température de l'air		Hauteur d'eau recueil- lie mm	Extrêmes moyens de la température de l'air		Hauteur d'eau recueil- lie mm	Extrêmes moyens de la température de l'air		Hauteur d'eau recueil- lie mm	Extrêmes moyens de la température de l'air		Hauteur d'eau recueil- lie mm
	Max.	Min.		Max.	Min.		Max.	Min.		Max.	Min.	
1983												
janvier	6,9	2,1	119,5	3,2	-0,9	202,8	7,0	0,4	86,0	6,3	1,7	102,7
février	3,2	-3,5	68,4	-1,0	-5,8	112,6	3,6	-4,4	61,5	3,7	-2,8	83,5
mars	8,7	1,7	88,5	4,7	-0,8	158,3	9,1	0,2	73,7	9,4	0,9	89,7
avril	11,8	3,8	86,8	7,9	1,5	114,2	12,2	2,5	109,2	12,6	3,7	160,5
mai	13,6	6,4	127,3	10,3	4,2	243,4	14,5	5,8	104,6	14,4	6,6	199,7
juin	21,3	10,6	114,6	18,3	8,7	89,3	22,0	9,4	134,0	23,0	10,7	45,2
juillet	25,3	14,0	43,2	22,3	12,7	91,5	26,6	12,6	20,0	27,7	14,0	37,1
août	23,5	12,0	27,5	20,8	11,1	55,4	24,4	9,8	47,3	25,6	12,3	22,4
septembre	18,6	9,1	69,0	15,1	7,4	138,0	18,9	6,6	83,9	18,7	7,9	95,1
octobre	14,0	5,7	42,1	10,8	4,2	91,4	14,4	3,1	35,5	14,6	5,2	50,0
novembre	9,9	1,2	65,3	7,3	0,0	136,9	9,9	-1,6	76,1	8,3	-0,5	84,4
décembre	5,7	0,6	60,2	2,9	-2,3	95,1	5,9	-1,3	49,8	4,9	-0,3	66,3
1984												
janvier	10,2	-4,5	163,7	7,4	-8,4	243,5	11,4	-7,4	110,6	10,4	-3,4	238,6
février	9,0	-7,8	103,1	4,9	-9,9	162,9	9,6	-11,2	86,4	9,0	-9,3	135,4
mars	7,5	-1,3	56,4	3,5	-2,5	68,5	8,6	-3,3	43,6	8,9	-1,6	63,8
avril	12,9	1,3	32,2	8,7	0,4	48,7	13,3	-0,7	35,9	13,7	1,6	35,5
mai	13,2	5,5	142,9	10,4	3,5	207,5	13,9	4,2	114,2	14,4	5,3	83,7
juin	18,3	8,8	37,9	15,0	6,6	73,2	18,9	7,2	49,9	19,7	8,8	64,8
juillet	21,6	10,1	31,1	17,7	8,9	185,4	22,4	8,6	43,0	23,1	10,4	60,7
août	22,9	11,5	32,3	18,8	10,7	72,7	23,4	9,3	47,3	23,4	11,9	52,9
septembre	16,2	9,1	-136,1	12,5	7,2	310,1	16,5	8,3	142,9	16,4	10,3	156,2
octobre	14,2	7,3	112,5	10,9	5,6	193,5	14,6	5,9	107,0	13,8	7,8	137,3

II. ETAT DES CULTURES AGRICOLES

I. Evolution

Mois	Prairies temporaires à faucher		Autres prés et prairies à faucher	Autres prés et prairies à pâturer	Haricots		Pois	
	de ray-grass	autres			récoltés secs	verts des- tinés à la conserverie	récoltés secs	verts des- tinés à la conserverie
1982								
octobre	70	67	66	67	-	-	-	-
novembre	72	71	68	69	-	-	-	-
décembre	71	69	67	68	-	-	-	-
1983								
janvier	72	70	69	69	-	-	-	-
février	71	67	66	67	-	-	-	-
mars	71	70	68	69	-	-	69	70
avril	73	71	69	70	-	-	64	73
mai	68	67	59	56	53	61	57	60
juin	66	68	64	62	62	61	62	63
juillet	63	67	64	62	64	65	66	64
août	-	58	52	52	69	68	62	63
septembre	67	61	62	63	-	-	-	-
octobre	69	68	65	66	-	-	-	-
novembre	71	64	65	66	-	-	-	-
décembre	72	63	66	67	-	-	-	-
1984								
janvier	71	67	66	67	-	-	-	-
février	70	67	65	67	-	-	-	-
mars	71	65	65	66	-	-	70	68
avril	71	65	65	66	-	-	70	68
mai	73	67	67	68	62	63	68	68
juin	72	66	66	68	65	65	70	66
juillet	70	66	64	65	70	62	71	68

Mois	Froment d'hiver	Froment de printemps	Seigle d'hiver	Epeautre	Orge d'hiver	Orge de printemps	Avoine	Maïs graine
1982								
octobre	68	-	69	69	70	-	-	-
novembre	71	-	71	73	71	-	-	-
décembre	72	-	71	73	71	-	-	-
1983								
janvier	73	-	71	72	73	-	-	-
février	71	-	70	71	70	-	-	-
mars	73	-	70	74	70	-	-	-
avril	73	67	69	74	66	65	66	-
mai	69	61	66	68	67	56	59	51
juin	70	62	68	72	69	58	61	59
juillet	67	62	-	70	-	58	61	63
août	-	-	-	-	-	-	-	70
septembre	-	-	-	-	-	-	-	80
octobre	68	-	70	69	70	-	-	-
novembre	68	-	71	70	69	-	-	-
décembre	69	-	72	69	70	-	-	-
1984								
janvier	71	-	70	69	70	-	-	-
février	70	-	70	69	69	-	-	-
mars	71	-	70	68	69	-	-	-
avril	72	67	70	71	71	66	67	-
mai	73	68	71	71	73	67	68	60
juin	75	69	72	74	73	66	68	58
juillet	75	69	-	73	-	67	69	56

ETAT DES CULTURES AGRICOLES (suite)

Evolution

Mois	Betteraves sucrières	Lin	Chicorée à café	Colza d'hiver	Colza d'été	Tabac	Houblon	Betteraves fourragères	Trèfles
1982									
octobre	-	-	-	75	-	-	-	-	69
novembre	-	-	-	74	-	-	-	-	69
décembre	-	-	-	72	-	-	-	-	69
1983									
janvier	-	-	-	70	-	-	-	-	68
février	-	-	-	65	-	-	-	-	67
mars	-	-	-	70	-	-	-	-	69
avril	61	63	-	73	-	-	-	61	70
mai	54	55	52	65	53	53	74	53	64
juin	61	53	57	72	-	55	75	59	68
juillet	60	-	65	-	-	63	72	61	65
août	57	-	64	-	-	72	77	60	57
septembre	62	-	67	-	-	-	-	65	63
octobre	-	-	-	69	-	-	-	-	67
novembre	-	-	-	68	-	-	-	-	67
décembre	-	-	-	69	-	-	-	-	68
1984									
janvier	-	-	-	67	-	-	-	-	67
février	-	-	-	63	-	-	-	-	66
mars	-	-	-	59	-	-	-	-	63
avril	63	65	-	63	-	-	-	65	65
mai	64	63	61	63	-	66	73	65	68
juin	64	64	64	66	-	63	69	65	67
juillet	67	-	67	-	-	67	70	67	66

Mois	Luzerne	Maïs lai- teux ou pâteux	Pommes de terre			Seigle fourrager (en culture dérobée)	Valeurs des cotes de l'état des cultures
			hâtives	mi-hâtives	mi-hâtives et tardives		
1982							
octobre	69	-	-	-	-	70	100 : culture exceptionnelle
novembre	68	-	-	-	-	72	
décembre	68	-	-	-	-	72	90 : culture très bonne
1983							
janvier	68	-	-	-	-	73	70 : culture bonne
février	67	-	-	-	-	72	
mars	69	-	-	-	-	74	60 : culture assez bonne
avril	71	-	-	-	-	-	
mai	62	47	56	56	-	-	50 : culture moyenne
juin	68	56	54	61	59	-	
juillet	68	62	-	63	63	-	40 : culture assez mauvaise
août	63	56	-	-	58	-	
septembre	67	67	-	-	-	-	30 : culture mauvaise
octobre	67	-	-	-	-	72	
novembre	66	-	-	-	-	71	10 : culture manquée
décembre	68	-	-	-	-	73	
1984							
janvier	67	-	-	-	-	73	
février	66	-	-	-	-	73	
mars	63	-	-	-	-	72	
avril	67	-	-	-	-	-	
mai	70	62	64	66	-	-	
juin	70	56	65	69	70	-	
juillet	66	55	-	71	73	-	

ESTIMATION DES RENDEMENTS DES CULTURES AGRICOLES (suite)

2.- Situation par province et par région agricole - juin 1984 (x 100 kg à l'ha)

Provinces et régions agricoles	Prairies temporaires fauchées de ray-grass italien (1)	Prairies temporaires fauchées (1)	Autres prés et prairies permanents fauchés (1)	Culture de trèfle seul (1)
<i>Provinces</i>				
Anvers	62,3	40,6	39,5	-
Brabant	60,9	59,0	54,6	61,0
Hainaut	71,5	57,3	52,6	55,1
Liège	63,9	57,4	43,4	54,4
Limbourg	69,6	-	53,4	-
Luxembourg	68,1	57,7	60,9	52,3
Namur	59,7	62,4	53,3	58,3
Flandre orientale	66,5	64,6	59,1	50,0
Flandre occidentale	70,0	60,3	57,3	48,3
<i>Régions agricoles</i>				
Dunes-Polders	70,6	64,8	59,6	46,7
Région sablonneuse	67,3	58,3	51,8	50,0
Campine	64,6	40,8	45,9	-
Rég. sablo-limoneuse	66,2	58,4	56,2	55,1
Région limoneuse	71,1	58,6	57,9	58,2
Région herbagère (Liège)	62,2	49,3	45,2	-
Campine hennuyère	-	-	65,0	60,0
Condroz	62,2	62,3	53,1	53,3
Haute Ardenne	-	40,0	35,8	-
Région herbagère (Fagne)	59,2	53,1	43,8	50,0
Famenne	60,3	55,6	53,9	55,1
Ardenne	62,5	58,1	61,6	60,9
Région jurassique	75,6	54,1	59,7	53,5

Provinces et régions agricoles	Cultures de luzerne seule (1)	Pommes de terre hâtives *	Seigle fourrager (en culture dérobée)	Trèfle (en culture dérobée)
<i>Provinces</i>				
Anvers	-	195,4	218,8	325,0
Brabant	71,3	170,2	278,3	259,3
Hainaut	55,8	201,6	280,6	233,8
Liège	54,1	129,9	192,5	250,0
Limbourg	-	217,2	133,3	-
Luxembourg	50,1	177,7	-	150,0
Namur	64,5	224,8	-	-
Flandre orientale	-	167,4	243,4	350,0
Flandre occidentale	52,4	173,0	268,8	222,0
<i>Régions agricoles</i>				
Dunes-Polders	52,4	222,0	272,5	230,0
Région sablonneuse	50,0	168,1	240,5	305,0
Campine	-	227,6	206,6	325,0
Rég. sablo-limoneuse	57,1	168,3	272,9	247,2
Région limoneuse	58,0	218,2	280,0	228,3
Région herbagère (Liège)	-	130,0	120,0	-
Campine hennuyère	65,0	125,0	250,0	-
Condroz	54,3	235,7	-	-
Haute Ardenne	-	129,5	-	-
Région herbagère (Fagne)	50,0	-	-	-
Famenne	61,4	180,2	-	250,0
Ardenne	48,5	176,3	-	-
Région jurassique	50,0	177,1	-	150,0

(1) Première coupe-foin.

ETAT DES CULTURES AGRICOLES (suite)

2. Situation par province et région agricole - Juin 1984

Provinces et régions agricoles	Prairies temporaires fauchées de ray-grass italien	Autres prairies temporaires fauchées	Autres prés et prairies permanents fauchés	Autres prés et prairies permanents pâturés	Haricots secs	Haricots verts pour conserve-rie	Pois secs	Pois verts pour con-serve-rie
<i>Provinces</i>								
Anvers	72	74	68	70	-	64	-	75
Brabant	70	72	71	70	-	68	-	65
Hainaut	69	68	63	67	-	70	70	69
Liège	73	74	62	64	-	68	-	66
Limbourg	73	-	65	70	-	64	-	72
Luxembourg	70	64	67	65	-	-	-	-
Namur	69	66	63	64	-	-	-	63
Flandre orientale	73	68	71	71	63	-	79	-
Flandre occidentale	71	70	70	71	66	64	68	66
<i>Régions agricoles</i>								
Dunes-Polders	71	70	69	70	67	60	71	65
Région sablonneuse	72	68	69	71	61	64	68	64
Campine	72	75	67	69	-	56	-	72
Rég. sablo-limoneuse	72	70	71	72	54	64	67	69
Région limoneuse	71	73	68	69	-	66	70	67
Région herbagère (Liège)	65	70	64	66	-	-	-	-
Campine hennuyère	-	-	70	70	-	-	-	80
Condroz	71	71	64	65	-	-	-	63
Haute Ardenne	-	-	56	56	-	-	-	-
Région herbagère (Fagne)	58	56	58	58	-	-	-	-
Famenne	72	71	65	65	-	-	-	63
Ardenne	67	63	65	63	-	-	-	-
Région jurassique	73	75	67	69	-	-	-	-
<i>Provinces et régions agricoles</i>								
Provinces et régions agricoles	Froment d'hiver	Froment de printemps	Seigle d'hiver	Epeautre	Orge d'hiver (escourgeon)	Orge de printemps	Avoine	Maïs cultivé pour la graine
<i>Provinces</i>								
Anvers	72	69	70	-	72	68	70	60
Brabant	73	68	69	70	70	68	69	63
Hainaut	77	68	69	68	75	65	70	60
Liège	75	70	70	69	73	59	67	-
Limbourg	73	68	70	-	75	68	65	53
Luxembourg	77	69	71	75	76	67	67	45
Namur	75	68	71	74	73	54	69	-
Flandre orientale	77	71	73	70	74	69	72	60
Flandre occidentale	76	69	73	-	73	67	68	56
<i>Régions agricoles</i>								
Dunes-Polders	76	69	71	-	75	67	67	61
Région sablonneuse	74	70	72	70	73	69	70	60
Campine	73	67	71	-	73	67	67	53
Rég. sablo-limoneuse	76	69	70	70	73	68	70	55
Région limoneuse	76	69	77	70	72	68	69	57
Région herbagère (Liège)	71	70	-	65	79	70	69	-
Campine hennuyère	80	-	-	-	90	-	80	-
Condroz	74	66	71	72	72	61	68	-
Haute Ardenne	-	-	-	-	60	57	54	-
Région herbagère (Fagne)	70	60	-	68	70	56	62	-
Famenne	74	68	69	75	75	58	68	-
Ardenne	72	68	69	74	72	65	67	-
Région jurassique	79	69	73	78	76	68	66	-

ETAT DES CULTURES AGRICOLES (suite)

2. Situation par province et région agricole - juin 1984 (suite)

Provinces et régions agricoles	Betteraves sucrières	Lin	Chicorée à café	Colza d'hiver	Colza d'été	Tabac	Houblon
<i>Provinces</i>							
Anvers	62	-	-	-	-	-	-
Brabant	65	66	-	75	-	-	68
Hainaut	63	61	65	64	-	60	70
Liège	67	80	-	66	-	-	-
Limbourg	64	-	-	-	-	-	-
Luxembourg	59	-	-	70	-	60	-
Namur	64	66	-	66	-	60	65
Flandre orientale	67	71	-	70	-	70	70
Flandre occidentale	63	61	64	70	-	63	70
<i>Régions agricoles</i>							
Dunes-Polders	62	65	59	70	-	-	-
Région sablonneuse	64	65	64	-	-	60	-
Campine	63	-	-	-	-	-	-
Rég. sablo-limoneuse	66	60	65	70	-	63	69
Région limoneuse	64	64	65	64	-	60	70
Région herbagère (Liège)	61	-	-	-	-	-	-
Campine hennuyère	70	70	-	-	-	-	-
Condroz	62	64	-	66	-	-	-
Haute Ardenne	-	-	-	-	-	-	-
Région herbagère (Fagne)	61	-	-	70	-	-	-
Famenne	60	65	-	66	-	-	65
Ardenne	69	70	-	65	-	60	-
Région jurassique	43	-	-	-	-	-	-
Provinces et régions agricoles	Betteraves fourragères et mi-sucrières	Culture de trèfle seul	Culture de luzerne seule	Maïs pour l'ensilage	Pommes de terre hâtives	Pommes de terre mi-hâtives	Pommes de terre mi-tardives et tardives
<i>Provinces</i>							
Anvers	63	70	-	56	65	67	66
Brabant	68	70	70	63	67	68	68
Hainaut	65	70	74	56	70	68	68
Liège	64	77	62	57	60	61	63
Limbourg	65	-	-	47	56	62	61
Luxembourg	60	68	73	53	60	63	60
Namur	56	66	70	50	63	67	70
Flandre orientale	65	70	-	60	72	71	71
Flandre occidentale	65	61	65	56	64	68	71
<i>Régions agricoles</i>							
Dunes-Polders	64	61	64	59	67	71	68
Région sablonneuse	64	70	75	58	66	67	69
Campine	63	70	-	50	69	63	64
Rég. sablo-limoneuse	67	65	80	59	64	70	72
Région limoneuse	65	70	72	58	68	68	68
Région herbagère (Liège)	63	-	60	54	-	70	70
Campine hennuyère	70	-	-	60	-	70	70
Condroz	58	67	64	51	60	63	63
Haute Ardenne	-	-	-	55	60	70	70
Région herbagère (Fagne)	60	60	67	49	70	50	70
Famenne	57	67	72	48	58	66	67
Ardenne	56	65	66	49	60	61	58
Région jurassique	57	68	68	57	64	65	60

ETAT DES CULTURES AGRICOLES (suite)

2.- Situation par province et par région agricole - juillet 1984

Provinces et régions agricoles	Prairies temporaires de ray-grass italien	Autres prairies temporaires fauchées	Autres prés et prairies permanents fauchées	Autres prés et prairies permanents pâturés	Haricots secs	Haricots verts destinés à la conserverie
<i>Provinces</i>						
Anvers	72	74	68	70	-	60
Brabant	69	72	70	69	-	77
Hainaut	67	68	59	61	-	53
Liège	65	65	63	65	-	68
Limbourg	71	-	65	69	60	60
Luxembourg	68	64	64	64	-	-
Namur	62	63	58	56	-	66
Flandre orientale	71	73	70	71	72	-
Flandre occidentale	70	67	66	68	67	60
<i>Régions agricoles</i>						
Dunes-Polders	70	68	63	67	73	62
Région sablonneuse	71	69	69	70	62	61
Campine	72	73	67	69	-	57
Rég. sablo-limoneuse	71	69	69	70	64	60
Région limoneuse	69	71	65	64	60	64
Région herbagère (Liège)	70	70	67	69	-	-
Campine hennuyère	-	-	70	70	-	-
Condroz	64	64	60	60	-	70
Haute Ardenne	-	-	56	57	-	-
Région herbagère (Fagne)	57	56	51	50	-	-
Famenne	64	65	60	58	-	-
Ardenne	66	64	63	63	-	-
Région jurassique	69	64	65	66	-	-
<i>Provinces et régions agricoles</i>						
Provinces et régions agricoles	Pois secs	Pois verts destinés à la conserverie	Froment d'hiver	Froment de printemps	Epeautre	Orge de printemps
<i>Provinces</i>						
Anvers	-	70	75	67	-	66
Brabant	-	70	75	68	70	67
Hainaut	74	67	77	71	67	62
Liège	-	70	74	69	71	64
Limbourg	-	71	76	71	-	71
Luxembourg	-	-	73	67	74	69
Namur	70	66	70	66	72	55
Flandre orientale	79	-	77	70	70	69
Flandre occidentale	69	68	77	68	-	67
<i>Régions agricoles</i>						
Dunes-Polders	71	65	76	68	-	67
Région sablonneuse	70	67	74	70	70	68
Campine	-	77	77	68	-	68
Rég. sablo-limoneuse	71	70	77	69	70	68
Région limoneuse	68	68	76	69	-	68
Région herbagère (Liège)	-	-	74	75	75	60
Campine hennuyère	-	-	90	-	-	-
Condroz	70	67	71	66	70	62
Haute Ardenne	-	-	-	60	-	64
Région herbagère (Fagne)	-	-	64	60	67	56
Famenne	-	63	70	66	74	58
Ardenne	-	-	70	65	74	67
Région jurassique	-	-	76	69	73	70

ETAT DES CULTURES AGRICOLES (suite)

2.- Situation par province et par région agricole - Juillet 1984 (suite)

Provinces et régions agricoles	Avoine	Maïs cultivé pour la graine	Betteraves sucrières	Chicorée à café	Tabac	Houblon
<i>Provinces</i>						
Anvers	68	55	63	-	-	-
Brabant	70	57	69	-	-	68
Hainaut	68	59	64	65	64	70
Liège	66	-	70	-	-	-
Limbourg	70	52	68	-	-	-
Luxembourg	70	-	58	-	60	-
Namur	65	-	63	-	65	65
Flandre orientale	71	56	70	-	70	60
Flandre occidentale	70	56	67	67	67	74
<i>Régions agricoles</i>						
Dunes-Polders	70	55	67	64	-	-
Région sablonneuse	69	57	67	64	68	-
Campine	73	46	66	-	-	-
Rég. sablo-limoneuse	71	55	69	68	67	72
Région limoneuse	69	55	67	65	64	70
Région herbagère (Liège)	71	-	71	-	-	-
Campine hennuyère	70	-	70	-	-	-
Condroz	65	-	61	-	-	-
Haute Ardenne	60	-	-	-	-	-
Région herbagère (Fagne)	62	-	56	-	-	-
Famenne	66	-	57	-	-	65
Ardenne	70	-	70	-	63	-
Région jurassique	70	-	43	-	-	-
Provinces et régions agricoles	Betteraves fourragères et mi-sucrières	Culture de trèfle seul	Culture de luzerne seule	Maïs pour l'ensilage	Pommes de terre mi-hâtives	Pommes de terre mi-tardives et tardives
<i>Provinces</i>						
Anvers	64	70	-	51	68	67
Brabant	69	70	71	62	69	69
Hainaut	67	68	68	58	72	71
Liège	69	71	66	54	65	71
Limbourg	68	-	-	52	63	64
Luxembourg	65	71	70	48	64	67
Namur	56	64	63	46	64	67
Flandre orientale	70	70	-	58	72	75
Flandre occidentale	66	61	64	57	71	74
<i>Régions agricoles</i>						
Dunes-Polders	67	61	64	59	75	75
Région sablonneuse	68	70	70	57	68	71
Campine	64	70	-	50	66	66
Rég. sablo-limoneuse	68	66	68	60	72	74
Région limoneuse	68	68	69	58	72	71
Région herbagère (Liège)	69	-	75	49	70	-
Campine hennuyère	60	-	-	70	-	70
Condroz	57	65	65	50	63	67
Haute Ardenne	-	-	-	50	69	70
Région herbagère (Fagne)	60	60	60	48	60	60
Famenne	59	63	65	45	68	71
Ardenne	65	67	66	43	62	66
Région jurassique	58	69	71	47	67	67

III. ESTIMATION DES RENDEMENTS DES CULTURES AGRICOLES (x 100 kg à l'ha)

1. Evolution

Périodes	Prairies temporaires fauchées				Autres prés et prairies permanentes fauchés		Haricots		Pois	
	de ray-grass		autres		le coupe	2e coupe	récoltés secs	pour la conserverie (1)	récoltés secs	pour la conserverie (1)
	le coupe	2e coupe	le coupe	2e coupe						
1977	68,8	44,6	58,6	34,3	55,5	32,8	20,1	-	35,2	-
1978	71,6	48,1	60,4	35,9	54,0	33,4	30,8	66,4	37,6	45,6
1979	64,5	44,1	62,0	29,4	54,5	31,1	30,3	77,3	38,3	49,1
1980	65,4	43,5	62,1	31,9	52,7	32,5	22,7	54,8	30,9	38,4
1981	69,4	47,1	57,4	36,6	53,0	33,0	25,8	89,8	35,6	43,5
1982										
mai (2)	-	-	-	-	-	-	-	-	-	-
juin	64,3	-	54,1	-	53,8	-	-	-	-	-
juillet	-	-	-	-	-	-	-	-	-	-
août	-	43,2	-	29,5	-	22,1	-	-	-	-
septembre	-	-	-	-	-	-	-	-	40,3	51,3
octobre	-	-	-	-	-	-	34,7	106,6	-	-
novembre	-	-	-	-	-	-	-	-	-	-
1983										
mai (2)	-	-	-	-	-	-	-	-	-	-
juin	64,7	-	58,9	-	53,4	-	-	-	-	-
juillet	-	-	-	-	-	-	-	-	-	-
août	-	47,0	-	33,3	-	30,1	-	-	-	-
septembre	-	-	-	-	-	-	-	-	37,3	47,4
octobre	-	-	-	-	-	-	32,7	97,7	-	-
novembre	-	-	-	-	-	-	-	-	-	-
1984										
mai (2)	-	-	-	-	-	-	-	-	-	-
juin	66,6	-	57,5	-	51,7	-	-	-	-	-
juillet	-	-	-	-	-	-	-	-	-	-

Périodes	Froment d'hiver		Froment de printemps		Seigle d'hiver		Epeautre	
	grain	paille	grain	paille	grain	paille	grain	paille
1977	42,6	41,9	33,3	32,1	34,8	43,7	33,7	34,9
1978	54,6	45,3	42,8	35,9	37,8	47,4	39,4	39,3
1979	52,9	38,1	42,5	33,2	38,2	44,2	38,7	36,3
1980	48,2	40,1	37,6	33,4	37,5	44,5	31,3	32,9
1981	53,5	40,6	41,0	34,1	38,3	45,1	38,5	37,0
1982								
mai (2)	-	-	-	-	-	-	-	-
juin	-	-	-	-	-	-	-	-
juillet	-	-	-	-	-	-	-	-
août	-	-	-	-	-	-	-	-
septembre	60,9	43,7	48,7	37,5	41,9	49,3	43,7	40,2
octobre	-	-	-	-	-	-	-	-
novembre	-	-	-	-	-	-	-	-
1983								
mai (2)	-	-	-	-	-	-	-	-
juin	-	-	-	-	-	-	-	-
juillet	-	-	-	-	-	-	-	-
août	-	-	-	-	-	-	-	-
septembre	54,1	43,8	42,1	36,6	38,3	45,2	40,9	39,7
octobre	-	-	-	-	-	-	-	-
novembre	-	-	-	-	-	-	-	-
1984								
mai (2)	-	-	-	-	-	-	-	-
juin	-	-	-	-	-	-	-	-
juillet	-	-	-	-	-	-	-	-

(1) L'estimation de ces cultures n'est demandée qu'à partir de 1978.

(2) Les conditions climatiques défavorables ont provoqué l'étalement de la récolte sur les mois de mai et juin des cultures normalement récoltées pendant le mois de mai. De ce fait, les rendements de ces cultures sont communiqués dans la situation du mois de juin.

EVOLUTION (suite)

Périodes	Orge d'hiver		Orge de printemps		Avoine		Maïs graine	Betteraves sucrières	
	grain	paille	grain	paille	grain	paille		racines	feuilles et collets
1977	48,1	37,9	32,7	26,3	29,7	30,8	51,4	464,0	369,8
1978	52,5	40,4	40,3	30,3	42,1	36,5	62,6	475,8	355,0
1979	51,7	36,7	38,8	29,3	42,3	35,1	61,3	507,1	357,0
1980	56,7	40,0	31,0	26,4	38,5	34,2	62,8	453,6	326,3
1981	51,2	38,2	36,4	29,4	41,2	35,3	64,8	532,2	354,3
1982									
mai	-	-	-	-	-	-	-	-	-
juin	-	-	-	-	-	-	-	-	-
juillet	-	-	-	-	-	-	-	-	-
août	-	-	-	-	-	-	-	-	-
septembre	59,5	41,4	42,3	31,1	-	-	-	-	-
octobre	-	-	-	-	45,5	37,5	-	-	-
novembre	-	-	-	-	-	-	78,6	427,5	(1)
1983									
mai	-	-	-	-	-	-	-	-	-
juin	-	-	-	-	-	-	-	-	-
juillet	-	-	-	-	-	-	-	-	-
août	-	-	-	-	-	-	-	-	-
septembre	50,6	39,6	31,6	25,3	-	-	-	-	-
octobre	-	-	-	-	52,1	47,6	-	-	-
novembre	-	-	-	-	-	-	75,3	469,4	(1)
1984									
mai	-	-	-	-	-	-	-	-	-
juin	-	-	-	-	-	-	-	-	-
juillet	-	-	-	-	-	-	-	-	-

Périodes	Lin		Chicorée à café	Colza d'hiver	Colza d'été	Tabac	Houblon	Betteraves fourragères	
	graine	paille						racines	feuilles et collets
1977	7,3	65,1	379,0	29,5	15,6	33,4	18,8	969,7	292,5
1978	8,3	65,4	361,9	31,8	20,0	33,4	16,8	959,6	259,2
1979	8,2	68,8	400,0	31,0	25,0	34,3	20,1	937,1	269,4
1980	7,7	60,3	494,4	27,6	25,3	24,3	18,0	892,5	265,4
1981	7,8	66,4	402,3	31,3	-	33,3	19,3	955,5	283,3
1982									
mai	-	-	-	-	-	-	-	-	-
juin	-	-	-	-	-	-	-	-	-
juillet	-	-	-	-	-	-	-	-	-
août	-	-	-	31,4	26,3	-	-	-	-
septembre	8,7	67,6	-	-	-	-	22,2	-	-
octobre	-	-	-	-	-	35,7	-	-	-
novembre	-	-	427,5	-	-	-	-	1 121,6	(1)
1983									
mai	-	-	-	-	-	-	-	-	-
juin	-	-	-	-	-	-	-	-	-
juillet	-	-	-	-	-	-	-	-	-
août	-	-	-	25,8	-	-	-	-	-
septembre	8,2	58,8	-	-	-	-	18,0	-	-
octobre	-	-	-	-	-	33,8	-	-	-
novembre	-	-	361,5	-	-	-	-	869,1	(1)
1984									
mai	-	-	-	-	-	-	-	-	-
juin	-	-	-	-	-	-	-	-	-
juillet	-	-	-	-	-	-	-	-	-

(1) A partir de l'année 1982, les rendements des feuilles et collets des betteraves sucrières et des betteraves fourragères et mi-sucrières ne sont plus demandés.

ESTIMATION DES RENDEMENTS DES CULTURES AGRICOLES (suite) (x 100 kg à l'ha)

EVOLUTION (suite)

Périodes	Trèfles		Luzerne		Maïs laitéux ou pâteux	Pommes de terre		
	1e coupe	2e coupe	1e coupe	2e coupe		hâtives	mi- hâtives	mi-tardives et tardives
1977	53,0	31,0	55,5	39,0	492,3	152,5	345,8	367,5
1978	48,4	32,5	55,5	39,7	429,2	191,3	366,8	393,0
1979	49,8	31,0	56,5	39,3	460,2	298,2	330,1	355,4
1980	49,0	32,9	56,5	39,8	400,4	183,1	312,1	331,9
1981	51,4	30,8	57,4	39,4	483,4	200,6	351,5	376,9
1982								
mai (1)	-	-	-	-	-	-	-	-
juin	51,6	-	54,4	-	-	205,6	-	-
juillet	-	-	-	-	-	-	-	-
août	-	30,7	-	40,3	-	-	-	-
septembre	-	-	-	-	-	-	360,8	-
octobre	-	-	-	-	534,7	-	-	388,9
1983								
mai (1)	-	-	-	-	-	-	-	-
juin	48,6	-	52,8	-	-	-	-	-
juillet	-	-	-	-	-	176,6	-	-
août	-	26,3	-	34,9	-	-	-	-
septembre	-	-	-	-	-	-	277,0	-
octobre	-	-	-	-	452,6	-	-	311,4
1984								
mai (1)	-	-	-	-	-	-	-	-
juin	56,2	-	57,7	-	-	-	-	-
juillet	-	-	-	-	-	204,4	-	-

Périodes	Cultures dérobées										
	Seigle four- rager	Trèfle incarnat	Carottes four- ragères	Navets	Choux navets (ruta- bagas)	Choux four- ragers et moel- liers	Sper- gule	Maïs four- rager	Ray- grass de Wes- terwold	Mélan- ge four- rager	Engrais vert
1977	279,5	219,0	285,0	354,3	289,8	308,0	164,0	350,1	215,8	220,5	210,6
1978	274,8	215,1	302,7	380,5	366,7	340,3	190,0	325,9	225,6	219,6	216,7
1979	251,3	224,5	348,0	378,6	415,8	341,3	183,3	344,7	224,2	226,0	220,9
1980	258,0	213,8	301,1	359,4	306,4	312,5	190,0	346,4	207,9	207,6	202,0
1981	258,2	231,3	288,0	379,0	344,3	324,4	240,0	375,4	211,6	208,8	210,2
1982											
mai (1)	-	-	-	-	-	-	-	-	-	-	-
juin	246,8	215,8	-	-	-	-	-	-	-	-	-
novembre	-	-	316,7	392,8	368,0	342,4	-	-	-	-	-
décembre	-	-	-	-	-	-	(2)	383,6	225,5	231,3	224,0
1983											
mai (1)	-	-	-	-	-	-	-	-	-	-	-
juin	253,3	221,6	-	-	-	-	-	-	-	-	-
novembre	-	-	377,5	378,1	324,2	302,8	-	-	-	-	-
décembre	-	-	-	-	-	-	(2)	385,5	226,0	219,2	195,5
1984											
mai (1)	-	-	-	-	-	-	-	-	-	-	-
juin	250,3	250,5	-	-	-	-	-	-	-	-	-

(1) Les conditions climatiques défavorables ont provoqué l'étalement de la récolte sur les mois de mai et juin des cultures normalement récoltées pendant le mois de mai. De ce fait les rendements de ces cultures sont communiqués dans la situation du mois de juin.

(2) A partir de l'année 1982, les rendements de cette culture ne sont plus demandés.

ESTIMATION DES RENDEMENTS DES CULTURES AGRICOLES (suite)

2.- Situation par province et région agricole - (x 100 kg à l'ha) - juillet 1984

Provinces et régions agricoles	Pois secs	Pois verts pour la conserve	Froment d'hiver	Froment de printemps	Seigle d'hiver	Epeautre	Orge d'hiver (escourgeon)	Orge de printemps
	*	*	*	*	*	*	*	*
<i>Provinces</i>								
Anvers	-	45,0	46,4	36,8	36,6	-	42,6	33,2
Brabant	-	46,0	61,7	47,3	42,5	-	62,5	42,5
Hainaut	45,0	54,7	60,6	49,8	53,3	50,6	61,0	46,5
Liège	-	46,3	58,6	49,6	43,1	49,8	59,5	37,4
Limbourg	-	45,9	58,7	47,5	44,1	-	58,7	44,9
Luxembourg	-	-	47,9	36,8	34,9	44,0	52,8	34,8
Namur	-	37,7	52,8	45,3	42,2	46,5	60,9	36,9
Flandre orientale	45,0	-	57,4	44,3	41,5	40,0	52,2	41,2
Flandre occidentale	40,0	58,6	58,5	46,0	44,7	-	57,8	44,8
<i>Régions agricoles</i>								
Dunes-Polders	41,5	50,6	60,9	50,7	43,3	-	59,9	46,1
Région sablonneuse	40,9	57,1	52,7	41,2	41,3	40,0	48,3	40,1
Campine	-	49,5	51,8	38,3	41,0	-	48,5	38,6
Rég. sablo-limoneuse	39,0	61,5	58,6	46,3	44,4	-	59,2	43,9
Région limoneuse	45,0	48,7	60,1	50,3	53,8	-	61,6	48,2
Région herbagère (Liège)	-	-	56,4	-	-	50,0	58,3	45,0
Campine hennuyère	-	60,0	-	-	-	-	60,0	-
Condroz	-	40,0	55,4	46,3	45,6	49,8	60,5	43,2
Haute Ardenne	-	-	-	-	-	-	-	35,0
Région herbagère (Fagne)	-	42,9	54,1	47,0	-	51,6	55,9	45,0
Famenne	-	-	49,8	41,3	40,7	47,1	57,5	35,2
Ardenne	-	-	47,1	34,4	34,6	42,0	48,7	35,1
Région jurassique	-	-	44,2	36,9	35,1	46,6	48,9	34,5

Provinces et régions agricoles	Avoine	Lin		Colza d'hiver	Colza d'été	Pommes de terre mi-hâtives	Pommes de terre hâtives
		graine	paille				
*	*	*	*	*	*	*	*
<i>Provinces</i>							
Anvers	32,3	-	-	-	-	255,6	184,9
Brabant	47,2	7,1	64,4	30,3	-	240,6	190,6
Hainaut	51,1	7,7	66,0	22,8	-	413,9	242,7
Liège	45,8	8,3	62,3	26,4	-	262,2	211,7
Limbourg	43,5	-	-	-	-	249,0	145,0
Luxembourg	34,8	-	-	23,5	-	226,6	180,4
Namur	43,0	9,1	60,8	23,5	-	245,2	209,4
Flandre orientale	42,4	8,0	74,1	35,0	-	327,2	228,9
Flandre occidentale	45,1	7,3	65,0	25,0	-	286,7	200,4
<i>Régions agricoles</i>							
Dunes-Polders	46,4	7,6	64,7	33,3	-	312,8	217,0
Région sablonneuse	40,7	8,1	71,3	-	-	284,8	201,9
Campine	36,5	-	-	-	-	230,3	217,5
Rég. sablo-limoneuse	45,1	7,1	66,3	30,3	-	297,6	201,6
Région limoneuse	50,7	8,2	65,2	23,4	-	405,5	238,0
Région herbagère (Liège)	45,5	-	-	-	-	320,0	-
Campine hennuyère	-	-	-	-	-	300,0	250,0
Condroz	45,2	8,8	58,7	24,8	-	249,1	210,0
Haute Ardenne	35,0	-	-	-	-	-	-
Région herbagère (Fagne)	45,0	-	-	22,0	-	-	-
Famenne	39,9	5,0	60,0	20,8	-	240,4	156,8
Ardenne	33,2	8,0	55,0	20,0	-	218,7	184,9
Région jurassique	37,2	-	-	23,4	-	235,8	168,4

IV.- ACTIVITE DANS L'INDUSTRIE LAITIERE

1.- Collecte de lait et de crème

Périodes	Lait						Total (toute teneur)	
	Ordinaire		AA		A			
	1 000 l	M.G. g/l	1 000 l	M.G. g/l	1 000 l	M.G. g/l	1 000 l	M.G. g/l
1979	2 307 273	3,59	64 384	3,72	516 383	3,67	2 888 041	3,61
1980	2 302 168	3,59	104 557	3,71	497 663	3,65	2 904 388	3,61
1981	2 403 278	3,63	153 895	3,73	390 691	3,62	2 947 964	3,63
1982	2 772 392	3,63	190 164	3,73	-	-	2 962 556	3,63
1983	2 854 595	3,67	235 954	3,77	-	-	3 090 549	3,67
1983								
janvier	174 458	3,74	18 246	3,82	-	-	192 704	3,75
février	180 030	3,74	17 727	3,82	-	-	197 757	3,75
mars	242 011	3,70	21 080	3,80	-	-	263 091	3,71
avril	268 053	3,66	21 774	3,80	-	-	289 827	3,67
mai	314 877	3,62	23 617	3,74	-	-	338 494	3,63
juin	305 167	3,54	22 903	3,66	-	-	328 070	3,55
juillet	299 071	3,48	21 638	3,57	-	-	320 709	3,49
août	282 212	3,53	19 999	3,61	-	-	302 211	3,53
septembre	224 994	3,74	17 014	3,80	-	-	242 008	3,74
octobre	210 549	3,84	17 069	3,88	-	-	227 618	3,84
novembre	179 645	3,86	16 081	3,91	-	-	195 726	3,86
décembre	173 528	3,83	18 806	3,89	-	-	192 334	3,83
1984								
janvier	175 635	3,74	20 593	3,81	-	-	196 228	3,75
février	186 730	3,72	20 641	3,81	-	-	207 371	3,73
mars	232 052	3,69	22 014	3,81	-	-	254 066	3,70
avril	260 048	3,66	22 881	3,78	-	-	282 929	3,67
mai	318 030	3,58	25 570	3,71	-	-	343 600	3,59
juin	295 137	3,58	22 917	3,69	-	-	318 054	3,58
juillet	288 477	3,55	21 777	3,65	-	-	310 254	3,56
août	259 863	3,57	20 195	3,67	-	-	280 058	3,58
septembre	199 035	3,78	16 354	3,84	-	-	215 389	3,79
octobre	187 426	3,90	16 924	3,93	-	-	204 350	3,90

Périodes	Crème		Lait écrémé 1 000 l
	1 000 kg	% M.G.	
1979	8 252	32,88	5 189
1980	8 461	33,10	2 219
1981	8 845	33,60	2 295
1982	7 014	34,45	5 423
1983	7 938	35,95	53 089
1983			
janvier	285	35,41	56
février	480	37,42	7 376
mars	643	36,43	11 967
avril	759	36,64	13 754
mai	964	36,34	16 414
juin	1 088	34,77	2 638
juillet	979	35,34	92
août	848	35,81	88
septembre	564	35,26	77
octobre	524	35,61	91
novembre	399	36,75	77
décembre	405	37,69	459
1984			
janvier	385	36,88	1 511
février	497	38,37	3 147
mars	625	35,36	994
avril	762	37,12	821
mai	865	36,89	1 507
juin	844	36,21	290
juillet	895	36,42	286
août	936	37,11	135
septembre	431	34,98	94
octobre	614	38,03	103

ACTIVITE DANS L'INDUSTRIE LAITIERE (suite)

2.- Préparation de lait et de crème pour la consommation (1 000 l)

Périodes	Lait entier				Lait demi-écrémé
	Avec marque de contrôle		Autre	Total	
	AA	A			
1979	47 531	49 720	406 026	503 277	92 670
1980	60 744	46 648	405 044	512 436	107 247
1981	75 218	30 709	420 853	526 780	121 215
1982	97 516	-	422 354	519 870	129 659
1983	99 083	-	414 699	513 782	137 531
1983					
janvier	7 977	-	33 294	41 271	10 071
février	8 150	-	32 939	41 089	10 677
mars	9 061	-	38 636	47 697	13 062
avril	8 250	-	34 220	42 470	10 481
mai	8 752	-	35 449	44 201	11 221
juin	7 664	-	34 025	41 689	11 526
juillet	5 605	-	28 212	33 817	8 839
août	8 035	-	36 861	44 896	12 264
septembre	9 743	-	35 751	45 494	12 634
octobre	8 406	-	34 213	42 619	12 216
novembre	9 180	-	35 467	44 647	12 994
décembre	8 260	-	35 632	43 892	11 545
1984					
janvier	9 258	-	33 858	43 116	11 576
février	9 248	-	35 755	45 003	12 993
mars	8 549	-	35 243	43 792	12 711
avril	8 463	-	31 953	40 416	12 498
mai	8 691	-	32 438	41 129	13 848
juin	8 042	-	30 406	38 448	12 672
juillet	6 382	-	27 896	34 278	11 532
août	8 447	-	32 120	40 567	13 473
septembre	8 070	-	30 984	39 054	13 191
octobre	8 969	-	34 823	43 792	15 988
Périodes	Lait écrémé	Lait battu	Crème à fouetter et crème congelée	Crème	Crème diluée
1979	71 560	26 303	8 298	3 822	..
1980	71 897	26 569	8 254	5 315	..
1981	70 847	26 903	8 122	6 977	..
1982	67 743	27 113	8 270	10 239	..
1983	63 163	26 739	8 745	10 890	..
1983					
janvier	4 900	1 977	553	503	..
février	5 079	1 965	589	594	..
mars	6 314	2 356	788	1 105	..
avril	5 340	2 098	755	1 070	..
mai	5 335	2 241	875	1 023	..
juin	5 320	2 561	753	1 139	..
juillet	4 916	2 744	672	1 157	..
août	5 438	2 604	759	1 060	..
septembre	5 376	2 025	670	795	..
octobre	5 130	1 968	682	579	..
novembre	4 981	2 270	706	834	..
décembre	5 035	1 929	944	1 030	..
1984					
janvier	4 459	1 993	592	536	..
février	4 969	2 361	698	661	..
mars	4 981	2 405	782	766	..
avril	5 233	2 473	857	799	..
mai	4 737	2 064	958	1 131	..
juin	4 924	2 208	879	836	..
juillet	5 134	2 047	788	803	..
août	4 963	2 184	863	732	..
septembre	4 281	1 793	653	620	..
octobre	5 037	1 898	816	801	..

ACTIVITE DANS L'INDUSTRIE LAITIERE

3.- Quantités ristournées aux producteurs (1 000 l)

Périodes	Lait écrémé	Lait battu	Lait écrémé acidifié artificiellement
1979	844	19 762	1 350
1980	1 001	21 610	1 531
1981	1 126	22 505	1 427
1982	600	22 853	1 477
1983	1 336	25 254	589
1983			
janvier	31	1 513	131
février	10	1 486	107
mars	16	1 790	110
avril	110	1 843	99
mai	123	2 032	13
juin	107	2 553	..
juillet	107	2 726	..
août	143	2 763	..
septembre	155	2 377	..
octobre	159	2 232	..
novembre	180	1 963	30
décembre	197	1 976	37
1984			
janvier	127	1 552	65
février	86	1 520	76
mars	278	2 042	122
avril	275	2 154	105
mai	426	2 567	125
juin	80	2 453	136
juillet	96	2 427	147
août	99	2 262	105
septembre	110	1 836	216
octobre	121	1 812	368

ACTIVITE DANS L'INDUSTRIE LAITIERE (suite)

4.- Fabrication de produits dérivés - Quantités produites et stocks fin de période (1 000 kg)

Périodes	Beurre					
	1e, 2e et 3e catégorie (1)		Beurre de marchand (2)		Beurre concentré, butter-oil, beurre fondu, mélanges divers	
	Production	Stocks	Production	Stocks	Production	Stocks
1979	76 582	1 707	13 617	205	99 666	3 089
1980	69 340	1 249	14 773	171	113 381	1 262
1981	69 124	2 271	16 082	166	134 430	2 726
1982	71 960	1 420	16 933	169	99 065	2 665
1983	80 445	2 075	22 273	204	90 254	3 355
1983						
janvier	4 572	1 451	939	188	3 827	2 345
février	4 387	1 396	1 057	167	8 049	2 710
mars	5 952	1 975	1 387	177	8 740	1 726
avril	7 991	3 395	1 240	169	5 839	1 066
mai	10 542	3 507	2 218	295	5 518	672
juin	9 481	3 157	2 942	427	7 303	1 182
juillet	9 483	3 314	2 213	338	5 875	1 667
août	8 061	3 009	2 228	287	8 839	2 319
septembre	5 712	2 395	2 435	313	10 637	1 238
octobre	5 525	2 588	1 811	225	10 114	4 119
novembre	4 588	2 118	2 068	226	9 052	1 245
décembre	4 150	2 075	1 735	204	6 459	3 355
1984						
janvier	4 471	1 736	1 257	232	8 454	4 987
février	4 898	1 517	1 306	200	8 261	6 010
mars	7 295	1 488	1 281	169	12 733	7 719
avril	7 807	1 361	1 393	227	9 579	3 950
mai	9 840	1 816	1 299	173	10 391	3 991
juin	8 164	2 049	1 310	227	9 383	3 794
juillet	8 041	2 608	1 250	212	8 596	2 659
août	6 528	2 325	1 329	167	8 564	2 153
septembre	4 781	2 293	1 337	147	10 055	4 624
octobre	4 480	2 005	1 822	167	9 437	2 762

A partir de janvier 1978 (1) : beurre de laiterie qualité extra, 2e et 3e cat.
(2) : beurre retravaillé qualité extra, 2e et 3e cat.

Périodes	Poudre de lait à base de					
	Crème, lait entier, lait demi-écrémé (1)		Lait écrémé et lait battu (2)		Lait concentré (évacué et condensé)	
	Production	Stocks	Production	Stocks	Production	Stocks
1979	32 934	1 349	130 081	4 753	7 719	171
1980	52 779	2 313	111 494	2 353	7 820	41
1981	43 099	1 333	113 563	2 043	8 094	165
1982	30 873	1 334	126 186	3 775	7 846	161
1983	29 168	1 048	147 903	3 475	7 922	114
1983						
janvier	1 438	804	7 172	5 517	808	170
février	2 457	1 470	7 969	6 418	528	187
mars	3 949	1 276	11 863	4 590	750	198
avril	2 925	1 521	16 044	8 335	656	218
mai	1 337	1 759	22 992	14 740	695	166
juin	2 476	1 357	19 034	9 141	795	127
juillet	2 708	2 408	19 139	10 200	372	154
août	3 267	2 928	14 499	7 224	609	49
septembre	2 458	1 836	9 134	3 545	848	114
octobre	2 724	2 089	7 664	3 726	758	168
novembre	1 866	1 341	6 050	2 976	596	102
décembre	1 563	1 048	6 343	3 475	507	114
1984						
janvier	2 167	1 593	7 166	2 031	722	347
février	2 552	1 091	7 691	5 211	893	421
mars	2 355	1 028	11 194	3 302	801	526
avril	2 226	832	13 777	7 238	530	504
mai	4 229	2 264	18 608	8 754	632	403
juin	5 329	4 127	14 781	7 259	785	369
juillet	5 820	4 729	14 841	9 010	414	366
août	4 106	3 517	11 397	5 486	854	305
septembre	2 610	2 310	5 959	4 669	642	273
octobre	2 538	1 780	4 693	4 011	950	269

A partir de janvier 1978 (1) : poudre de lait : 42 %, 26 % et +, 1,5 % à 26 % de mat. grasse
(2) : poudre de lait : - 1,5 % de mat. grasse + lait battu.

ACTIVITE DANS L'INDUSTRIE LAITIERE (suite)

4.- Fabrication de produits dérivés (suite)

Périodes	Yoghourt		Lait fermenté		Lait chocolaté (1 000 l)
	Sans fruits (1 000 l)	Avec fruits (1 000 l)	Sans fruits (1 000 l)	Avec fruits (1 000 l)	
1979	20 478	17 942			59 252
1980	18 868	21 945			63 544
1981	19 236	23 277			63 712
1982	17 629	19 717	6 135	-	57 659
1983	19 370	21 182	5 628	-	57 506
1983					
janvier	1 465	1 560	327	-	4 713
février	1 469	1 455	348	-	4 229
mars	1 766	2 263	492	-	5 635
avril	1 630	1 774	530	-	4 259
mai	1 684	2 058	499	-	4 812
juin	1 888	2 003	647	-	4 689
juillet	1 507	1 690	598	-	3 426
août	1 911	1 917	530	-	5 421
septembre	1 606	1 683	451	-	6 421
octobre	1 579	1 772	448	-	4 741
novembre	1 521	1 631	416	-	4 894
décembre	1 343	1 378	344	-	4 266
1984					
janvier	1 648	1 684	453	-	5 117
février	1 481	1 654	519	-	5 528
mars	1 717	2 087	547	-	5 105
avril	1 588	1 997	520	-	4 823
mai	1 690	2 278	540	-	5 487
juin	2 003	1 929	62	-	4 514
juillet	1 787	1 695	104	-	3 577
août	2 045	2 023	96	-	5 122
septembre	1 651	2 211	..	-	5 502
octobre	1 851	2 192	..	-	5 528
Périodes	Produits spéciaux (2) (panade, lait gélifié, dessert, etc.)		Crème glacée (1) (1 000 l)	Lactosérum	
	Frais (1 000 l)	Autres (1 000 l)		Poudre (1 000 l)	Pour alimentation du bétail (1 000 l)
1979	32 465		50 811	8 100	10 486
1980	36 191		52 112	6 357	10 356
1981	38 267		53 695	5 461	15 046
1982	21 941	13 419	52 289	3 119	52 654
1983	20 887	14 131	58 967	2 103	47 125
1983					
janvier	1 540	1 292	3 778	99	4 998
février	1 652	1 396	3 879	142	4 331
mars	1 928	1 471	4 988	177	5 476
avril	1 531	1 093	5 245	177	3 361
mai	1 690	987	4 977	183	4 001
juin	1 814	1 356	8 304	188	3 801
juillet	1 715	380	6 853	104	1 756
août	2 095	1 191	7 666	145	2 711
septembre	1 863	1 195	3 669	233	3 902
octobre	1 587	1 352	3 037	244	5 635
novembre	1 810	1 349	3 899	203	4 409
décembre	1 662	1 070	2 672	206	2 744
1984					
janvier	1 705	1 518	3 411	214	3 350
février	1 720	1 576	3 675	233	3 277
mars	1 704	1 600	5 314	245	4 970
avril	1 860	1 345	6 065	194	4 620
mai	2 042	1 551	9 278	222	4 335
juin	1 652	1 525	7 953	176	6 983
juillet	1 880	562	7 074	179	6 485
août	2 185	1 639	6 502	203	7 990
septembre	1 598	1 608	4 226	212	7 630
octobre	1 972	1 676	3 235	261	7 225

A partir de janvier 1978 : (1) Crème glacée avec au moins 9 % ; 7 % et 2,5 % de mat. grasse (A.R. 18.10.1976).

A partir de janvier 1982 : (2) Une distinction a été faite entre frais et autres.

ACTIVITE DANS L'INDUSTRIE LAITIERE (suite)

4.- Fabrication de produits dérivés - Quantités produites et stocks fin de période (1 000 kg)

Périodes	Fromages					
	Frais - sans fruits (1)			Frais - avec fruits (1)		
	Gras	Demi-gras	Maigre	Gras	Demi-gras	Maigre
	Production	Production	Production	Production	Production	Production
1979	3 851	2 995	11 846			
1980	4 118	2 857	13 334			
1981	4 443	2 626	12 813			
1982	3 558	1 365	9 100	..	1 182	2 913
1983	2 999	1 212	7 566	..	1 092	2 627
1983						
janvier	234	95	662	-	98	217
février	214	90	581	-	91	202
mars	271	115	713	-	112	255
avril	239	102	639	-	89	212
mai	304	119	728	-	101	256
juin	289	132	743	..	101	237
juillet	276	106	622	..	84	193
août	261	108	695	..	103	235
septembre	237	92	559	-	83	199
octobre	229	91	554	-	86	248
novembre	236	83	574	-	76	193
décembre	208	79	494	-	68	180
1984						
janvier	236	82	594	-	78	226
février	222	80	600	-	79	233
mars	219	86	601	-	67	249
avril	251	93	593	-	69	249
mai	311	96	666	-	85	261
juin	238	132	646	-	57	218
juillet	203	121	584	-	63	185
août	229	130	645	-	54	234
septembre	155	109	494	-	45	179
octobre	208	130	559	-	55	207

Périodes	Fromages							
	Pâte dure				Pâte cuite			
	Gouda 48 +		Autres		Cheddar 50 +		Autres	
	Production	Stocks	Production	Stocks	Production	Stocks	Production	Stocks
1979	4 380	415	7 555	459	4 348	292	223	8
1980	5 236	583	7 743	474	4 653	271	211	4
1981	5 256	540	10 253	645	5 035	300	192	..
1982	5 769	178	12 979	802	4 682	407
1983	5 847	590	9 147	647	3 058	428
1983								
janvier	448	640	592	607	400	421
février	403	603	731	764	350	511
mars	541	596	803	734	293	505
avril	483	614	703	815	151	154
mai	484	598	835	764	255	281
juin	524	648	812	687	198	306
juillet	383	640	492	619	51	234
août	545	645	791	650	105	298
septembre	559	684	879	677	228	243
octobre	570	662	920	660	485	521
novembre	486	642	851	745	332	455
décembre	421	590	738	647	210	428
1984								
janvier	493	563	770	694	226	349
février	559	621	876	676	163	215
mars	433	496	817	605	218	230
avril	597	628	942	672	370	393
mai	578	619	840	667	278	280
juin	628	693	630	639	472	440
juillet	546	725	543	516	524	648
août	525	706	569	639	512	507
septembre	534	697	532	601	520	764
octobre	581	692	708	686	524	832

A partir de janvier 1982 : (1) Une distinction a été faite entre fromage frais sans fruits et avec fruits.

ACTIVITE DANS L'INDUSTRIE LAITIERE (suite)

4.- Fabrication de produits dérivés - Quantités produites et stocks fin de période (1 000 kg)

Périodes	Fromages							
	Pâte demi-dure (St.-Paulin 45 + et autres)		Pâte molle		Fondu		Divers	
	Production	Stocks	Production	Stocks	Production	Stocks	Production	Stocks
1979	4 189	235	1 556	192	17 815	837	448	22
1980	4 389	244	1 651	192	20 213	360	349	4
1981	5 524	296	1 527	184	19 492	305	333	4
1982	6 393	353	1 608	215	19 566	538	287	4
1983	6 683	396	1 553	195	24 223	329	576	14
1983								
janvier	480	324	117	200	1 556	475	46	5
février	593	415	125	184	1 857	437	44	5
mars	618	368	158	175	2 423	843	62	5
avril	555	368	136	175	1 726	876	49	5
mai	540	354	126	179	1 684	798	48	4
juin	507	356	120	189	2 297	402	46	5
juillet	419	356	88	191	1 183	766	25	4
août	611	385	132	190	1 070	683	45	4
septembre	666	407	147	203	2 669	605	46	5
octobre	581	401	143	199	2 711	630	55	19
novembre	570	374	143	204	2 273	527	52	7
décembre	544	396	117	195	2 774	329	58	14
1984								
janvier	513	388	110	195	2 723	757	63	21
février	552	423	133	182	2 792	1 150	55	6
mars	577	419	139	184	3 063	1 120	49	6
avril	538	417	130	183	2 161	1 033	57	4
mai	569	365	134	176	2 277	1 018	53	5
juin	500	290	129	185	2 606	609	49	5
juillet	477	324	92	188	690	57	60	26
août	660	377	136	192	2 218	642	79	33
septembre	640	380	129	189	2 959	483	131	83
octobre	661	392	140	190	2 576	1 042	124	60

V. PECHE MARITIME

A. Prises belges débarquées en Belgique

1.- Répartition des arrivages de poissons, en quantité et valeur, d'après les différents champs de pêche
(Quantité commercable)

Périodes	Mer côtière		Mer du Nord					
			Méridionale		Centrale-Ouest		Centrale-Est	
	1 000 kg	1 000 F	1 000 kg	1 000 F	1 000 kg	1 000 F	1 000 kg	1 000 F
1977	7 078	278 211	6 697	282 292	3 187	127 465	6 563	212 241
1978	9 081	334 316	9 365	420 659	3 605	159 263	5 826	174 937
1979	7 422	311 592	7 570	382 117	3 504	172 090	4 288	160 710
1980	8 583	334 263	5 765	299 604	2 480	133 629	4 208	158 436
1981	12 864	379 906	5 427	331 510	3 103	171 200	4 003	149 871
1982	12 945	417 638	5 442	368 157	5 173	314 765	3 445	172 089
1982								
janvier	2 117	37 838	721	47 682	432	34 824	51	2 543
février	1 580	28 573	516	29 537	418	29 171	98	4 290
mars	1 419	43 504	278	15 163	117	7 930	189	9 862
avril	499	31 176	149	11 344	75	5 011	247	13 835
mai	371	34 760	410	32 052	156	11 249	382	18 731
juin	248	26 116	346	20 347	273	16 526	751	33 128
juillet	213	22 816	293	16 796	470	26 450	671	28 912
août	332	26 178	320	22 355	604	34 131	305	16 481
septembre	510	26 964	607	37 216	856	43 311	328	16 506
octobre	2 103	49 281	456	29 477	821	46 397	276	15 363
novembre	1 781	46 774	356	27 136	635	37 512	44	3 603
décembre	1 773	43 659	991	79 052	317	19 253	101	8 835
1983								
janvier	1 458	46 800	946	67 149	399	30 226	65	4 360
février	354	16 894	1 101	41 294	152	6 749	56	3 316
mars	535	34 916	510	31 114	158	6 818	143	8 518
avril	727	80 562	425	29 112	206	13 578	281	15 821
mai	460	45 439	480	33 367	325	21 956	550	24 797
juin	300	27 787	441	28 748	737	40 344	609	26 882
juillet	215	21 581	378	22 789	1 025	55 185	324	13 227
août	148	15 904	394	19 742	1 083	55 146	274	16 002
septembre	210	16 447	350	22 076	798	50 269	304	19 498
octobre	2 006	47 499	281	19 159	921	58 879	203	13 012
novembre	2 603	59 664	275	16 770	375	26 152	119	8 807
décembre	823	44 506	459	38 672	550	45 429	84	8 216

Période	Mer du Nord				Fladen		Manche	
	Septentrionale		Moray-Firth		1 000 kg	1 000 F	1 000 kg	1 000 F
	1 000 kg	1 000 F	1 000 kg	1 000 F				
1977	9	427	-	-	8	270	1 222	66 835
1978	42	1 501	-	-	-	-	1 828	98 552
1979	-	-	-	-	-	-	2 076	120 154
1980	87	3 329	-	-	-	-	1 683	122 708
1981	178	6 019	-	-	-	-	2 924	190 880
1982	12	495	-	-	67	3 084	4 180	278 839
1982								
janvier	6	204	-	-	-	-	391	21 643
février	-	-	-	-	-	-	489	29 418
mars	-	-	-	-	-	-	368	35 001
avril	-	-	-	-	-	-	243	26 457
mai	6	291	-	-	-	-	120	14 031
juin	-	-	-	-	28	1 074	286	27 385
juillet	-	-	-	-	-	-	137	11 583
août	-	-	-	-	-	-	223	22 829
septembre	-	-	-	-	-	-	81	6 885
octobre	-	-	-	-	-	-	202	16 470
novembre	-	-	-	-	19	815	566	21 032
décembre	-	-	-	-	20	1 195	1 073	46 103
1983								
janvier	-	-	-	-	-	-	463	33 012
février	-	-	-	-	-	-	614	44 325
mars	-	-	-	-	-	-	430	37 576
avril	-	-	-	-	30	1 301	228	21 005
mai	32	1 000	-	-	-	-	135	13 458
juin	2	100	-	-	-	-	177	13 022
juillet	-	-	-	-	-	-	170	12 618
août	-	-	-	-	-	-	105	10 369
septembre	28	1 965	-	-	-	-	158	13 447
octobre	-	-	-	-	-	-	197	16 309
novembre	-	-	-	-	-	-	374	28 281
décembre	2	168	-	-	-	-	833	49 596

PECHE MARITIME (suite)

Prises belges débarquées en Belgique (suite)

1.- Répartition des arrivages de poissons, en quantité et valeur, d'après les différents champs de pêche (suite)

Périodes	Canal de Bristol		Irlande Méridionale et Ouest (Mine-Head)		Ecosse occidentale	
	1 000 kg	1 000 F	1 000 kg	1 000 F	1 000 kg	1 000 F
1977	836	55 593	1 862	121 190	-	-
1978	757	59 182	1 311	90 133	-	-
1979	941	71 137	1 218	100 312	6	234
1980	1 450	118 809	1 688	145 225	56	1 825
1981	1 123	112 585	2 152	195 926	27	858
1982	1 282	137 383	1 845	189 597	51	2 006
1982						
janvier	48	4 195	54	5 997	-	-
février	115	11 894	104	9 586	4	158
mars	443	45 270	341	40 946	19	791
avril	424	50 662	78	8 910	-	-
mai	21	2 788	105	11 190	4	186
juin	57	5 561	180	18 209	-	-
juillet	32	2 997	165	14 811	-	-
août	13	1 234	119	11 299	2	158
septembre	34	2 940	157	14 436	-	-
octobre	26	2 225	174	16 346	-	-
novembre	41	3 943	276	27 737	-	-
décembre	29	3 674	82	10 129	22	713
1983						
janvier	72	7 353	16	1 814	-	-
février	190	17 403	186	20 882	7	320
mars	530	52 259	373	34 631	-	-
avril	189	24 376	107	10 571	-	-
mai	101	10 137	271	26 640	-	-
juin	90	8 424	102	10 067	-	-
juillet	50	4 472	25	2 150	-	-
août	80	7 978	62	6 150	10	528
septembre	166	15 687	55	4 828	-	-
octobre	83	6 681	201	19 929	-	-
novembre	49	5 013	216	22 553	-	-
décembre	25	3 157	169	17 399	7	332

Périodes	Islande		Mer d'Irlande		Autres champs de pêche		Total	
	1 000 kg	1 000 F	1 000 kg	1 000 F	1 000 kg	1 000 F	1 000 kg	1 000 F
1977	5 053	156 445	1 413	103 143	124	11 369	34 050	1 415 480
1978	4 656	143 955	1 329	104 658	69	6 767	37 869	1 593 924
1979	3 635	123 514	1 497	136 536	-	-	32 157	1 578 396
1980	2 735	94 156	1 791	197 788	75	8 176	30 602	1 617 948
1981	2 070	77 827	1 987	243 486	17	1 407	35 874	1 861 477
1982	1 130	52 247	1 604	189 496	32	4 975	37 207	2 130 722
1982								
janvier	69	3 623	35	3 819	-	-	3 933	162 367
février	169	7 496	80	5 203	-	-	3 574	155 326
mars	226	8 439	172	13 749	-	-	3 573	220 655
avril	153	6 382	466	51 227	-	-	2 333	205 003
mai	50	2 247	516	79 892	-	-	2 141	207 417
juin	30	1 017	102	13 959	18	2 648	2 319	165 970
juillet	62	2 005	34	3 738	14	2 328	2 093	132 437
août	100	5 793	20	1 791	-	-	2 038	142 249
septembre	71	3 470	49	4 264	-	-	2 691	158 994
octobre	102	4 839	31	3 566	-	-	4 191	183 965
novembre	52	3 779	65	5 377	-	-	3 836	177 708
décembre	48	3 156	31	2 912	-	-	4 486	218 680
1983								
janvier	47	2 794	40	4 448	-	-	3 507	197 955
février	57	2 898	20	1 638	-	-	2 738	155 719
mars	184	7 815	160	13 906	-	-	3 023	227 555
avril	29	1 294	304	29 949	-	-	2 525	227 570
mai	73	3 212	420	46 637	-	-	2 847	226 642
juin	14	695	123	14 079	-	-	2 595	170 149
juillet	53	1 832	39	3 415	-	-	2 279	137 273
août	105	4 412	152	15 223	34	3 409	2 448	154 864
septembre	144	8 448	92	9 676	-	-	2 307	162 342
octobre	173	9 933	156	16 275	-	-	4 219	207 677
novembre	164	9 428	277	27 403	-	-	4 453	204 070
décembre	136	9 399	63	6 526	-	-	3 152	223 400

PECHE MARITIME (suite)

Prises belges débarquées en Belgique (suite)

2.- Arrivages des produits de la pêche maritime

(Quantité commercable)

Sortes de poissons	Décembre						Janvier à décembre					
	1982			1983			1982			1983		
	Quan- tité	Valeur	Prix moyens	Quan- tité	Valeur	Prix moyens	Quan- tité	Valeur	Prix moyens	Quan- tité	Valeur	Prix moyens
	1 000 kg	1 000 F	F/kg	1 000 kg	1 000 F	F/kg	1 000 kg	1 000 F	F/kg	1 000 kg	1 000 F	F/kg
<i>Hareng et sortes assimilées :</i>												
Hareng	-	-	-	487	5 169	10,62	-	-	-	5 274	71 110	13,48
Esprot	-	-	-	3	17	5,94	2	11	6,39	4	20	5,61
Autres	1 828	20 093	10,99	14	164	11,80	9 244	109 055	11,80	118	1 458	12,40
<i>Total :</i>	<i>1 828</i>	<i>20 093</i>	<i>10,99</i>	<i>503</i>	<i>5 349</i>	<i>10,62</i>	<i>9 246</i>	<i>109 066</i>	<i>11,80</i>	<i>5 395</i>	<i>72 588</i>	<i>13,45</i>
<i>Poissons ronds :</i>												
Aiglefin	17	658	39,32	24	989	40,39	959	34 732	36,21	805	29 406	36,53
Cabillaud	515	28 023	54,41	443	27 352	61,78	5 884	289 145	49,14	6 083	308 861	50,77
Colin	4	168	43,83	13	564	42,14	180	6 055	33,71	200	6 656	33,35
Merlan	201	5 008	24,93	239	7 159	29,99	1 894	56 329	29,74	2 304	70 671	30,67
Sebaste	13	857	64,07	54	3 488	65,13	272	14 213	52,31	374	20 589	55,09
Autres	174	9 807	56,38	196	12 702	64,81	2 023	134 408	66,44	2 659	194 969	73,32
<i>Total :</i>	<i>924</i>	<i>44 522</i>	<i>48,19</i>	<i>969</i>	<i>52 253</i>	<i>53,93</i>	<i>11 211</i>	<i>534 882</i>	<i>47,71</i>	<i>12 425</i>	<i>631 152</i>	<i>50,80</i>
<i>Poissons plats :</i>												
Plie	738	29 776	40,37	643	32 761	50,92	5 370	191 619	35,68	6 489	284 197	43,79
Sole	338	78 947	233,30	364	72 465	198,98	3 604	813 971	225,85	3 336	719 118	215,57
Turbot	18	5 750	327,19	21	6 533	310,78	188	51 374	272,74	230	63 866	277,08
Autres	162	15 504	95,46	201	16 355	81,49	2 030	131 997	65,03	2 263	159 801	70,60
<i>Total :</i>	<i>1 256</i>	<i>129 977</i>	<i>103,49</i>	<i>1 229</i>	<i>128 114</i>	<i>104,22</i>	<i>11 192</i>	<i>1 188 960</i>	<i>106,23</i>	<i>12 319</i>	<i>1 226 982</i>	<i>99,60</i>
<i>Autres :</i>												
Sortes de raies	116	5 642	48,85	115	5 549	48,33	1 293	65 280	50,48	1 475	74 278	50,37
Sortes de roussettes	79	1 957	24,75	46	1 353	29,67	996	30 651	30,77	895	28 775	32,14
Autres sortes	15	902	61,94	84	11 131	132,48	247	10 763	43,53	718	47 222	65,78
<i>Total :</i>	<i>209</i>	<i>8 502</i>	<i>40,65</i>	<i>244</i>	<i>18 033</i>	<i>73,77</i>	<i>2 537</i>	<i>106 693</i>	<i>42,06</i>	<i>3 088</i>	<i>150 275</i>	<i>48,67</i>
<i>Crustacés et mol- lusques :</i>												
Crevettes	90	6 043	66,81	43	7 583	178,12	1 407	94 105	66,87	650	76 522	117,82
Langoustine	19	3 444	178,28	49	7 657	154,87	457	58 520	128,09	633	81 459	128,65
Autres	159	6 100	38,27	114	4 412	38,64	1 157	38 546	33,33	1 583	56 239	35,53
<i>Total :</i>	<i>269</i>	<i>15 586</i>	<i>57,91</i>	<i>206</i>	<i>19 652</i>	<i>95,31</i>	<i>3 021</i>	<i>191 170</i>	<i>63,29</i>	<i>2 866</i>	<i>214 220</i>	<i>74,75</i>
<i>Ensemble des produits</i>	<i>4 486</i>	<i>218 681</i>	<i>48,75</i>	<i>3 152</i>	<i>223 400</i>	<i>70,87</i>	<i>37 207</i>	<i>2 130 772</i>	<i>57,27</i>	<i>36 093</i>	<i>2 295 216</i>	<i>63,59</i>

PECHE MARITIME

Prises belges débarquées en Belgique (suite)

3.- Répartition des arrivages des diverses espèces de poissons, en quantité et valeur, d'après les ports de pêche -
Décembre 1983

(Quantité commercable)

Espèces de poissons	Ostende		Zeebrugge		Nieuport		Total	
	1 000 kg	1 000 F	1 000 kg	1 000 F	1 000 kg	1 000 F	1 000 kg	1 000 F
<i>Poissons de fond</i>								
Aiglefin	20	820	5	170	-	-	24	989
Cabillaud	197	12 549	202	12 156	43	2 646	443	27 352
Colin	13	564	-	-	-	-	13	564
Merlan	132	4 016	77	2 286	30	857	239	7 159
Lieu	1	47	-	30	-	1	1	77
Lingue	18	1 161	3	103	-	-	20	1 264
Merlu	2	173	1	50	-	-	2	223
Tacaud	35	651	46	650	3	29	83	1 330
Plie	149	7 325	490	25 242	4	194	643	32 761
Flet	-	1	1	9	-	1	1	11
Limande	15	513	29	921	2	82	47	1 517
Sole	106	20 693	257	51 656	-	116	364	72 465
Turbot	6	1 759	15	4 711	-	63	21	6 533
Barbue	9	1 416	27	4 061	-	75	36	5 552
Sole limande	28	2 584	58	5 211	1	69	86	7 864
Cardine	21	701	7	280	-	-	29	982
Flétan	2	428	-	-	-	-	2	428
Raies	40	2 105	74	3 386	1	59	115	5 549
Perlon	14	254	26	557	-	3	39	814
Grondin	1	14	5	54	1	17	7	85
Grondin rouge	4	145	4	112	-	1	7	258
Loup de mer	1	54	1	77	-	-	2	131
Baudroie	17	4 146	16	4 367	-	5	34	8 519
Sébaste	54	3 488	-	-	-	-	54	3 488
Aiguillat	10	442	6	292	-	2	16	736
Roussette	16	325	14	289	-	2	30	617
Autres espèces	68	10 170	2	71	-	6	70	10 247
Divers	13	816	2	62	-	6	14	884
<i>Total</i>	<i>989</i>	<i>77 359</i>	<i>1 367</i>	<i>116 805</i>	<i>86</i>	<i>4 234</i>	<i>2 442</i>	<i>198 399</i>
<i>Poissons pélagiques</i>								
Maquereau bâtard	-	1	-	-	-	-	-	1
Hareng	478	5 063	-	7	9	99	487	5 169
Maquereau	10	123	-	-	1	19	10	142
Esprot	3	17	-	-	-	-	3	17
Autres espèces	-	4	-	-	-	-	-	4
Divers	4	17	-	-	-	-	4	17
<i>Total</i>	<i>494</i>	<i>5 225</i>	<i>-</i>	<i>7</i>	<i>10</i>	<i>118</i>	<i>504</i>	<i>5 350</i>
<i>Crustacés et mollusques</i>								
Crevette	13	2 083	26	4 760	4	739	43	7 583
Langoustine	9	1 240	41	6 417	-	-	49	7 657
Tourteau	1	21	16	440	-	-	17	461
Homard	-	-	-	-	-	-	-	-
Seiche	7	377	11	426	-	-	18	803
Escargot de mer	8	243	41	722	-	-	49	965
Coquillage	3	307	26	1 758	-	4	29	2 068
Autres espèces	1	99	-	-	-	-	1	99
Divers	-	15	-	-	-	-	-	15
<i>Total</i>	<i>42</i>	<i>4 385</i>	<i>160</i>	<i>14 523</i>	<i>4</i>	<i>743</i>	<i>208</i>	<i>19 652</i>
<i>Total général</i>	<i>1 526</i>	<i>86 970</i>	<i>1 527</i>	<i>131 336</i>	<i>100</i>	<i>5 095</i>	<i>3 152</i>	<i>223 400</i>

PECHE MARITIME (suite)

Prises belges débarquées en Belgique (suite)

4. - Répartition des arrivages de poissons, en quantité et valeur, d'après les champs de pêche et les ports de débarquement
Décembre 1983
(Quantité commercable)

Champs de pêche	Oostende		Zeebrugge		Nieuwpoort		Total	
	1 000 kg	1 000 F	1 000 kg	1 000 F	1 000 kg	1 000 F	1 000 kg	1 000 F
Mer côtière	495	21 523	239	18 541	89	4 441	823	44 506
Mer du Nord :								
Méridionale	160	13 067	290	25 081	10	523	459	38 672
Centrale-Ouest	76	6 120	474	39 309	-	-	550	45 429
Centrale-Est	27	2 134	57	6 083	-	-	84	8 216
Septentrionale	2	168	-	-	-	-	2	168
Moray-Firth	-	-	-	-	-	-	-	-
Fladen	-	-	-	-	-	-	-	-
Manche	497	19 799	335	29 666	1	130	833	49 596
Canal de Bristol	25	3 157	-	-	-	-	25	3 157
Irlande méridionale et Ouest (Mine-Head)	57	6 873	112	10 526	-	-	169	17 399
Ecosse occidentale	7	332	-	-	-	-	7	332
Islande	136	9 399	-	-	-	-	136	9 399
Mer d'Irlande	44	4 397	18	2 129	-	-	63	6 526
Autres champs de pêche	-	-	-	-	-	-	-	-
<i>Ensemble</i>	<i>1 526</i>	<i>86 970</i>	<i>1 527</i>	<i>131 336</i>	<i>100</i>	<i>5 095</i>	<i>3 152</i>	<i>223 400</i>

PECHE MARITIME (suite)
Prises belges débarquées en Belgique (suite)

5.- Indices des quantités, des prix et des valeurs des produits de la pêche (1)

Base : 1970 = 100

Périodes	Harengs et sortes assimilées	Poissons ronds	Poissons plats	Autres sortes de poissons	Crustacés et mollusques	Ensemble de produits
Indices de valeurs						
1977	10	156	149	120	197	154
1978	2	186	145	339	221	205
1979	4	159	189	136	164	171
1980	326	137	206	128	196	175
1981	897	141	246	137	196	201
1982	1 334	159	276	156	238	230
1982						
janvier	2 370	112	306	122	77	211
février	2 007	119	254	170	120	202
mars	2 140	198	367	164	139	285
avril	219	174	373	157	182	265
mai	2	157	383	155	238	270
juin	2	192	232	157	296	215
juillet	2	169	158	125	314	173
août	6	150	195	125	336	184
septembre	4	152	225	173	388	205
octobre	3 601	55	233	181	309	237
novembre	3 079	155	245	185	228	231
décembre	2 413	156	360	148	233	283
1983						
janvier	1 969	179	322	166	134	257
février	1 349	149	239	168	141	203
mars	50	249	376	170	182	295
avril	6	208	406	156	212	294
mai	10	260	348	209	255	295
juin	7	191	235	224	297	222
juillet	1	126	186	171	369	177
août	3	136	226	156	388	201
septembre	7	175	220	197	339	209
octobre	3 469	196	223	511	307	268
novembre	3 282	187	278	178	290	264
décembre	807	186	356	314	293	290

6.- Activité de la flotte de pêche

Périodes	Nombre de bateaux	Nombre de voyages	Total des jours		Pêche moyenne				Pêche totale	
			de mer	de pêche	par jour de mer		par jour de pêche		1 000 kG	1 000 F
					Kg	F	Kg	F		
1977	231	12 434	40 412	34 367	876	35 478	1 030	41 718	35 414	1 433 726
1978	209	10 916	36 588	31 586	1 074	44 103	1 245	51 087	39 311	1 613 632
1979	206	10 122	33 530	29 615	1 001	47 631	1 133	53 928	33 561	1 597 076
1980	206	10 723	34 636	30 066	946	47 653	1 090	54 896	32 759	1 650 498
1981	207	11 535	35 733	31 195	1 083	53 140	1 241	60 870	38 705	1 898 836
1982	204	11 402	35 372	30 478	1 100	60 880	1 277	70 656	38 914	2 153 441
1982										
janvier	176	647	2 297	2 021	1 993	74 423	2 265	84 587	4 578	170 950
février	171	733	2 529	2 178	1 455	62 287	1 690	72 325	3 680	157 522
mars	190	825	3 080	2 532	1 176	71 862	1 530	87 415	3 621	221 335
avril	193	970	3 271	2 706	727	62 828	878	75 947	2 377	205 511
mai	194	1 008	3 405	2 854	639	61 047	763	72 833	2 177	207 865
juin	188	1 049	3 425	2 956	697	48 705	808	56 432	2 387	166 814
juillet	172	906	2 875	2 463	753	46 478	878	54 253	2 164	133 624
août	175	936	2 809	2 452	739	50 862	847	58 267	2 076	142 872
septembre	182	1 054	3 133	2 747	881	51 131	1 005	58 316	2 761	160 193
octobre	183	1 122	3 034	2 654	1 412	60 987	1 614	69 720	4 283	185 036
novembre	179	1 085	2 761	2 453	1 425	64 822	1 604	72 961	3 936	178 973
décembre	186	1 067	2 753	2 462	1 771	80 910	1 980	90 473	4 875	222 744
1983										
janvier	182	666	2 275	2 042	1 568	87 403	1 747	97 376	3 567	198 842
février	165	501	2 008	1 682	1 379	77 810	1 646	92 891	2 769	156 242
mars	183	717	3 224	2 698	958	70 926	1 145	84 754	3 089	228 665
avril	186	1 084	3 374	2 975	766	67 756	869	76 843	2 585	228 608
mai	193	1 009	3 741	3 260	795	61 115	912	70 133	2 973	228 633
juin	191	1 075	3 327	2 956	791	51 300	891	57 739	2 632	170 676
juillet	179	1 103	3 178	2 816	756	43 850	853	49 486	2 403	139 353
août	178	986	2 937	2 520	874	53 476	1 018	62 325	2 566	157 058
septembre	181	876	2 661	2 292	886	61 376	1 028	71 257	2 357	163 320
octobre	180	1 000	2 915	2 481	1 470	71 593	1 727	84 117	4 285	208 695
novembre	181	1 197	3 051	2 738	1 586	68 480	1 768	76 308	4 840	209 932
décembre	188	1 037	2 909	2 556	1 260	78 632	1 434	89 491	3 664	228 739

PECHE MARITIME (suite)

Prises belges débarquées en Belgique (suite)

5.- Indices des quantités, des prix et des valeurs des produits de la pêche

Base : 1970 = 100

Périodes	Harengs et sortes assimilées	Poissons ronds	Poissons plats	Autres sortes de poissons	Crustacés et mollusques	Ensemble des produits
Indices des quantités						
1977	5	72	80	57	87	76
1978	1	93	73	92	94	96
1979	5	69	90	60	74	78
1980	1 359	57	73	52	88	78
1981	6 406	55	89	52	81	127
1982	7 849	48	98	54	109	144
1982						
janvier	18 231	34	130	47	28	232
février	14 334	38	95	61	35	189
mars	10 191	63	117	54	43	173
avril	1 686	53	139	54	57	107
mai	1	48	161	52	77	103
juin	1	65	81	60	105	75
juillet	1	59	53	48	103	59
août	2	42	62	33	152	60
septembre	3	44	78	57	266	79
octobre	15 657	44	79	59	234	212
novembre	16 204	40	87	68	125	210
décembre	15 087	43	116	54	88	242
1983						
janvier	1 119	39	105	48	41	80
février	658	46	77	52	41	66
mars	26	82	132	60	32	95
avril	3	59	152	47	64	101
mai	4	83	132	74	77	104
juin	3	63	75	52	104	71
juillet	1	44	56	49	128	57
août	1	43	67	61	143	64
septembre	2	43	60	63	126	59
octobre	1 891	48	79	134	104	89
novembre	2 125	53	110	63	102	102
décembre	588	46	122	59	75	90
Indices des prix						
1977	206	217	186	210	226	202
1978	176	200	199	368	235	214
1979	83	231	210	227	222	219
1980	24	240	292	246	223	224
1981	14	257	276	264	242	158
1982	17	332	282	288	218	160
1982						
janvier	13	329	235	259	276	91
février	14	312	267	279	343	107
mars	21	314	314	303	324	165
avril	13	329	268	291	320	248
mai	236	337	238	299	309	262
juin	214	295	287	261	282	287
juillet	185	287	299	261	305	293
août	278	357	314	378	221	307
septembre	149	345	288	304	146	259
octobre	23	125	295	307	132	112
novembre	19	388	282	272	182	110
décembre	16	363	311	274	265	117
1983						
janvier	176	458	307	346	326	321
février	205	323	311	324	345	308
mars	194	304	285	284	568	311
avril	206	352	267	332	331	291
mai	260	313	264	383	331	284
juin	217	303	313	431	286	313
juillet	125	286	333	348	288	311
août	285	317	338	256	271	314
septembre	334	406	367	313	269	355
octobre	183	409	282	381	295	301
novembre	154	353	253	283	285	258
décembre	137	404	292	532	391	323

PECHE MARITIME (suite)

Prises belges débarquées en Belgique (suite)

7.- Activités de la flotte de pêche par classes de bateaux, au cours du mois de décembre 1983

Classe de bateaux	Nombre de bateaux	Nombre de voyages	Total des jours		Pêche totale		Pêche moyenne					
			de mer	de pêche	kg	F	par voyage		par jour de mer		par jour de pêche	
							kg	F	kg	F	kg	F
Classe I de moins de 25 TB	4	38	38	38	13 034	630 303	343	16 587	343	16 587	343	16 587
Classe II de 25 à < 50 TB	54	502	578	576	280 026	19 214 194	558	38 275	484	33 243	486	33 358
Classe III de 50 à < 100 TB	46	250	667	597	927 272	43 011 104	3 709	172 044	1 390	64 484	1 553	72 045
Classe IV de 100 à < 150 TB	43	173	797	682	1 285 428	65 872 630	7 430	380 767	1 613	82 651	1 885	96 587
Classe V de 150 à < 250 TB	30	58	637	529	860 972	75 133 347	14 844	1 295 403	1 352	117 949	1 628	142 029
Classe VI de 250 à < 500 TB	10	15	179	127	275 111	23 351 515	18 341	1 556 768	1 537	130 455	2 166	183 870
Classe VII de 500 TB et plus	1	1	13	7	22 277	1 525 952	22 277	1 525 952	1 714	117 381	3 182	217 993
<i>Total</i>	<i>188</i>	<i>1 037</i>	<i>2 909</i>	<i>2 556</i>	<i>3 664 120</i>	<i>228 739 045</i>	<i>3 533</i>	<i>220 578</i>	<i>1 260</i>	<i>78 632</i>	<i>1 434</i>	<i>89 491</i>

PECHE MARITIME

Prises belges débarquées en Belgique (suite)

8.- Répartition des arrivages de poissons, en quantité et valeur d'après les classes de bateaux et les ports de débarquement

Décembre 1983

(Quantité commercable)

Classe de bateaux	Oostende		Zeebrugge		Nieuwpoort		Total	
	1 000 kg	1 000 F	1 000 kg	1 000 F	1 000 kg	1 000 F	1 000 kg	1 000 F
Classe I de moins de < 25 TB	5	354	-	-	8	276	13	630
Classe II de 25 à < 50 TB	56	3 734	180	13 255	43	2 183	279	19 172
Classe III de 50 à <100 TB	607	18 958	245	20 951	66	2 814	918	42 723
Classe IV de 100 à <150 TB	913	34 176	350	30 983	-	-	1 263	65 159
Classe V de 150 à <250 TB	224	20 344	610	53 756	-	-	833	74 100
Classe VI de 250 tot <500 TB	133	10 996	131	11 828	-	-	264	22 824
Classe VII de 500 TB et plus	18	1 211	-	-	-	-	18	1 211
<i>Total</i>	<i>1 957</i>	<i>89 772</i>	<i>1 516</i>	<i>130 773</i>	<i>117</i>	<i>5 273</i>	<i>3 589</i>	<i>225 819</i>

VI. ANIMAUX ABATTUS (SOUMIS A L'EXPERTISE ET DECLARES PROPRES A LA CONSOMMATION)

1.- Ensemble des abattages - Nombre et poids (en kg) des animaux abattus.

Périodes et provinces	Boeufs			Taureaux		
	Nombre	Poids vif	Poids abattu	Nombre	Poids vif	Poids abattu
<i>Périodes</i>	<i>Evolution</i>					
1980	67 150	43 197 023	24 190 312	258 953	162 067 026	92 378 264
1981	49 480	31 840 355	17 830 568	257 762	164 784 101	93 926 924
1982	50 209	33 685 772	18 864 062	222 713	143 898 935	82 022 489
1983	44 637	29 841 072	16 710 979	228 891	152 475 293	86 910 919
1 ^{er} trimestre	10 949	7 667 092	4 293 579	50 283	33 079 415	18 855 266
2 ^e trimestre	9 992	6 692 676	3 747 901	58 515	39 516 327	22 524 313
3 ^e trimestre	11 044	7 213 852	4 039 747	58 754	39 254 120	22 374 867
4 ^e trimestre	12 652	8 267 452	4 629 752	61 339	40 625 431	23 156 473
1984						
1 ^{er} trimestre	11 216	7 353 540	4 117 970	56 120	37 868 009	21 584 761
<i>Provinces</i>	<i>Situation du 1^{er} trimestre 1984</i>					
Anvers	841	552 788	309 558	1 305	879 118	501 098
Brabant	2 324	1 536 923	860 678	4 779	3 230 535	1 841 406
Hainaut	939	617 328	345 703	11 417	7 699 742	4 388 852
Liège	2 256	1 470 518	823 488	16 651	11 239 831	6 406 705
Limbourg	29	18 941	10 607	3 404	2 302 817	1 312 606
Luxembourg	154	100 518	56 290	1 273	858 697	489 458
Namur	146	96 056	53 790	2 878	1 943 314	1 107 688
Flandre orientale	2 428	1 591 554	891 267	7 786	5 246 593	2 990 552
Flandre occidentale	2 099	1 368 914	766 589	6 626	4 467 362	2 546 396

Périodes et provinces	Vaches			Génisses		
	Nombre	Poids vif	Poids abattu	Nombre	Poids vif	Poids abattu
<i>Périodes</i>	<i>Evolution</i>					
1980	287 365	180 862 894	94 048 747	179 129	103 273 074	56 800 260
1981	300 785	189 721 672	98 655 275	193 167	113 848 822	62 617 014
1982	244 232	157 930 869	82 124 033	175 569	105 455 668	58 000 779
1983	246 096	165 840 446	86 237 054	164 625	104 914 107	57 702 751
1 ^{er} trimestre	63 061	42 283 987	21 987 701	42 321	26 616 685	14 639 163
2 ^e trimestre	62 362	42 265 390	21 977 985	40 070	25 656 810	14 111 282
3 ^e trimestre	57 150	38 274 684	19 902 858	37 471	24 003 956	13 202 157
4 ^e trimestre	63 523	43 016 385	22 368 510	44 763	28 636 656	15 750 149
1984						
1 ^{er} trimestre	67 285	46 723 967	24 296 475	40 985	26 851 492	14 768 312
<i>Provinces</i>	<i>Situation du 1^{er} trimestre 1984</i>					
Anvers	16 549	11 491 457	5 975 557	6 055	3 960 632	2 178 349
Brabant	9 186	6 378 515	3 316 832	4 878	3 192 724	1 755 996
Hainaut	4 142	2 876 403	1 495 738	2 914	1 909 136	1 050 028
Liège	7 697	5 344 940	2 779 368	1 093	716 144	393 880
Limbourg	2 452	1 702 943	885 532	2 050	1 345 492	740 021
Luxembourg	538	373 640	194 292	513	336 904	185 295
Namur	512	355 566	184 897	656	430 956	237 028
Flandre orientale	16 286	11 308 161	5 880 240	13 945	9 135 368	5 024 443
Flandre occidentale	9 923	6 892 342	3 584 019	8 881	5 824 136	3 203 272

ANIMAUX ABATTUS (suite)

Ensemble des abattages (Suite) - Nombre et poids (en Kg) des animaux abattus

Périodes et provinces	Ensemble gros bétail			Veaux			Ensemble des bovidés		
	Nombre	Poids vif	Poids abattu	Nombre	Poids vif	Poids abattu	Nombre	Poids vif	Poids abattu
<i>Périodes</i>									
<i>Evolution</i>									
1980	792 597	489 400 017	267 417 583	275 318	56 439 964	34 992 827	1 067 915	545 839 981	302 410 410
1981	801 194	500 194 950	273 029 781	289 773	58 888 373	36 510 764	1 090 967	559 083 323	309 540 545
1982	692 723	440 971 244	241 011 363	269 806	53 375 568	33 092 849	962 529	494 346 812	274 104 212
1983	684 249	453 070 918	247 561 703	268 068	55 458 651	34 384 336	952 317	508 529 569	281 946 039
1 ^{er} trimestre	166 614	109 647 179	59 775 709	62 676	13 123 001	8 136 266	229 290	122 770 180	67 911 975
2 ^e trimestre	170 939	114 131 203	62 361 481	69 485	14 438 598	8 951 910	240 424	128 569 801	71 313 391
3 ^e trimestre	164 419	108 746 612	59 519 629	68 699	13 986 568	8 671 659	233 118	122 733 180	68 191 288
4 ^e trimestre	182 277	120 545 924	65 904 884	67 208	13 910 484	8 624 501	249 485	134 456 408	74 529 385
1984									
1 ^{er} trimestre	175 606	118 797 008	64 767 518	67 524	13 984 311	8 670 293	243 130	132 781 319	73 437 811
<i>Provinces</i>									
<i>Situation du 1^{er} trimestre 1984</i>									
Anvers	24 751	16 883 995	8 964 562	46 981	9 728 072	6 031 407	71 732	26 612 067	14 995 969
Brabant	21 167	14 338 697	7 774 912	2 146	444 614	275 665	23 313	14 783 311	8 050 577
Hainaut	19 412	13 102 609	7 280 321	1 046	216 574	134 280	20 458	13 319 183	7 414 601
Liège	27 697	18 771 433	10 403 441	3 622	750 482	465 296	31 319	19 521 915	10 868 737
Limbourg	7 935	5 370 193	2 948 766	11 163	2 313 300	1 434 248	19 098	7 683 493	4 383 014
Luxembourg	2 478	1 669 759	925 335	151	31 223	19 359	2 629	1 700 982	944 694
Namur	4 192	2 825 892	1 583 403	160	33 110	20 531	4 352	2 859 002	1 603 934
Flandre orientale	40 445	27 281 676	14 786 502	965	199 798	123 879	41 410	27 481 474	14 910 381
Flandre occidentale	27 529	18 552 754	10 100 276	1 290	267 138	165 628	28 819	18 819 892	10 265 904

Périodes et provinces	Porcs			Moutons et agneaux			Chèvres et chevreaux		
	Nombre	Poids vif	Poids abattu	Nombre	Poids vif	Poids abattu	Nombre	Poids vif	Poids abattu
<i>Périodes</i>									
<i>Evolution</i>									
1980	7 904 775	801 893 482	641 514 813	94 558	4 440 050	1 998 217	327	10 865	4 683
1981	8 028 183	819 464 922	655 571 962	124 681	5 991 191	2 696 219	426	14 228	6 121
1982	7 807 831	823 149 579	658 519 650	143 500	7 167 060	3 225 242	508	12 842	5 520
1983	7 878 640	858 864 437	687 091 564	241 228	11 245 732	5 060 640	437	11 126	4 782
1 ^{er} trimestre	1 887 715	202 048 758	161 639 018	60 323	2 954 237	1 329 398	118	2 422	1 043
2 ^e trimestre	2 053 236	221 044 866	176 835 882	53 785	2 364 138	1 063 896	93	2 940	1 260
3 ^e trimestre	1 958 829	213 927 193	171 141 775	60 935	2 902 375	1 306 090	135	3 602	1 550
4 ^e trimestre	1 997 860	221 843 620	177 474 889	66 185	3 024 982	1 361 256	91	2 162	929
1984									
1 ^{er} trimestre	2 050 659	232 409 502	185 927 597	58 590	2 746 791	1 236 092	146	6 404	2 748
<i>Provinces</i>									
<i>Situation du 1^{er} trimestre 1984</i>									
Anvers	249 515	28 274 955	22 619 963	6 341	299 529	134 793	6	252	107
Brabant	49 534	5 627 551	4 502 036	5 991	252 524	113 637	52	2 104	905
Hainaut	26 881	3 048 905	2 439 126	1 497	70 934	31 923	17	680	292
Liège	130 125	14 789 120	11 831 294	39 541	1 879 757	845 894	5	200	86
Limbourg	102 359	11 655 716	9 324 577	420	20 081	9 038	8	380	163
Luxembourg	26 767	3 034 108	2 427 288	112	5 219	2 349	13	676	290
Namur	11 243	1 273 732	1 018 985	345	16 360	7 367	15	612	262
Flandre orientale	497 205	56 365 175	45 092 140	2 857	134 731	60 636	6	288	124
Flandre occidentale	957 030	108 340 240	86 672 188	1 486	67 656	30 455	24	1 212	519

ANIMAUX ABATTUS (suite)

Ensemble des abattages (suite) - Nombre et poids (en kg) des animaux abattus

Périodes et provinces	Poulains			Autres chevaux			Ensemble de tous les animaux		
	Nombre	Poids vif	Poids abattu	Nombre	Poids vif	Poids abattu	Nombre	Poids vif	Poids abattu
<i>Périodes</i>	<i>Evolution</i>								
1980	3 240	795 060	477 041	21 409	9 555 283	5 733 177	9 092 224	1 362 534 721	952 138 341
1981	3 795	927 151	556 302	21 778	9 396 252	5 637 700	9 269 830	1 394 877 067	974 008 849
1982	3 666	849 749	509 847	18 533	7 413 363	4 448 033	8 936 567	1 332 939 405	940 812 504
1983	3 512	817 043	490 205	18 944	7 679 207	4 607 529	9 114 078	1 387 147 114	979 200 759
1 ^{er} trimestre	982	229 523	137 706	4 792	1 963 416	1 178 018	2 183 220	329 968 536	232 197 158
2 ^e trimestre	659	158 324	94 993	4 497	1 802 232	1 081 367	2 352 694	353 942 301	250 390 769
3 ^e trimestre	858	197 730	118 636	4 257	1 729 654	1 037 804	2 258 132	341 493 734	241 797 143
4 ^e trimestre	1 013	231 466	138 870	5 398	2 183 905	1 310 340	2 320 032	361 742 543	254 815 669
1984									
1 ^{er} trimestre	1 037	252 709	151 622	5 935	2 559 928	1 535 976	2 359 497	370 756 653	262 291 846
<i>Provinces</i>	<i>Situation du 1^{er} trimestre 1984</i>								
Anvers	59	13 297	7 978	190	81 856	49 113	327 843	55 281 956	37 807 923
Brabant	6	1 614	968	217	93 324	55 996	79 113	20 760 428	12 724 119
Hainaut	283	70 124	42 073	1 639	710 120	426 077	50 775	17 219 946	10 354 092
Liège	229	56 687	34 011	125	53 380	32 030	201 344	36 301 059	23 612 052
Limbourg	25	6 185	3 711	71	30 420	18 253	121 981	19 396 275	13 738 756
Luxembourg	8	1 972	1 183	19	8 232	4 941	29 548	4 751 189	3 380 745
Namur	15	3 792	2 277	18	7 720	4 633	15 988	4 161 218	2 637 458
Flandre orientale	335	79 855	47 913	1 516	653 098	391 864	543 329	84 714 621	60 503 058
Flandre occidentale	77	19 183	11 508	2 140	921 778	553 069	989 576	128 169 961	97 533 643

ANIMAUX ABATTUS (suite)

2.- Abattages dans les abattoirs publics - Nombre et poids (en Kg) des animaux abattus

Périodes et provinces	Boeufs			Taureaux		
	Nombre	Poids vif	Poids abattu	Nombre	Poids vif	Poids abattu
<i>Périodes</i>	<i>Evolution</i>					
1980	31 863	20 473 600	11 465 211	175 969	110 135 430	62 777 214
1981	27 365	17 607 449	9 860 158	167 633	107 147 857	61 074 300
1982	23 315	15 641 825	8 759 438	152 673	98 648 282	56 229 543
1983	18 130	12 156 471	6 807 620	158 510	105 567 600	60 173 532
1 ^{er} trimestre	4 933	3 453 056	1 933 714	34 600	22 761 772	12 974 205
2 ^e trimestre	3 835	2 582 179	1 446 020	38 476	25 980 726	14 809 011
3 ^e trimestre	4 113	2 691 923	1 507 476	42 152	28 158 294	16 050 228
4 ^e trimestre	5 249	3 429 113	1 920 410	43 282	28 666 808	16 340 088
1984						
1 ^{er} trimestre	4 842	3 181 803	1 781 808	40 568	27 384 218	15 609 006
<i>Provinces</i>	<i>Situation du 1^{er} trimestre 1984</i>					
Anvers	475	312 017	174 729	556	373 786	213 058
Brabant	600	399 192	223 548	2 030	1 371 449	781 727
Hainaut	752	495 154	277 287	10 020	6 757 596	3 851 830
Liège	48	31 214	17 479	14 142	9 545 823	5 441 119
Limbourg	29	18 941	10 607	3 283	2 221 036	1 265 991
Luxembourg	106	69 155	38 726	1 204	812 314	463 021
Namur	121	79 649	44 603	2 843	1 919 690	1 094 224
Flandre orientale	1 862	1 221 419	683 995	4 094	2 766 722	1 577 030
Flandre occidentale	849	555 062	310 834	2 396	1 615 802	921 006

Périodes et provinces	Vaches			Génisses		
	Nombre	Poids vif	Poids abattu	Nombre	Poids vif	Poids abattu
<i>Périodes</i>	<i>Evolution</i>					
1980	137 034	86 208 649	44 828 492	96 722	55 752 420	30 663 879
1981	130 683	82 425 587	42 861 305	95 687	56 403 465	31 021 956
1982	108 744	70 339 937	36 576 764	86 783	52 128 709	28 670 846
1983	109 781	73 990 541	38 475 085	87 172	55 556 662	30 556 182
1 ^{er} trimestre	27 516	18 449 520	9 593 756	21 975	13 818 145	7 599 986
2 ^e trimestre	28 215	19 129 415	9 947 294	20 925	13 397 959	7 368 883
3 ^e trimestre	25 970	13 395 352	9 045 584	20 489	13 123 958	7 218 176
4 ^e trimestre	28 080	10 016 254	9 888 451	23 783	15 216 600	8 369 137
1984						
1 ^{er} trimestre	30 874	21 439 423	11 148 507	20 551	13 471 104	7 409 108
<i>Provinces</i>	<i>Situation du 1^{er} trimestre 1984</i>					
Anvers	8 557	5 941 352	3 089 503	1 320	863 960	475 178
Brabant	4 675	3 246 795	1 688 336	1 791	1 174 032	645 719
Hainaut	3 450	2 395 882	1 245 863	2 087	1 368 744	752 809
Liège	3 640	2 527 681	1 314 394	286	186 632	102 648
Limbourg	2 235	1 552 233	807 161	1 657	1 087 952	598 375
Luxembourg	518	359 737	187 062	475	311 840	171 510
Namur	492	341 666	177 669	594	390 312	214 674
Flandre orientale	4 270	2 965 007	1 541 802	8 365	5 479 308	3 013 618
Flandre occidentale	3 037	2 109 070	1 096 717	3 976	2 608 324	1 434 577

ANIMAUX ABATTUS (suite)

Abattages dans les abattoirs publics (suite) - Nombre et poids (en Kg) des animaux abattus.

Périodes et provinces	Ensemble gros bétail			Veaux			Ensemble des bovidés		
	Nombre	Poids vif	Poids abattu	Nombre	Poids vif	Poids abattu	Nombre	Poids vif	Poids abattu
<i>Périodes</i>	<i>Evolution</i>								
1980	441 588	272 570 099	149 734 796	133 741	27 422 180	17 001 769	575 329	299 992 279	166 736 565
1981	421 368	263 584 358	144 817 719	130 955	26 620 270	16 504 557	552 323	290 204 628	161 322 276
1982	371 515	236 758 753	130 236 591	126 273	24 993 163	15 495 754	497 788	261 751 916	145 732 345
1983	373 593	247 271 274	136 012 419	132 283	27 360 283	16 963 361	505 876	274 631 557	152 975 780
1 ^{er} trimestre	89 024	58 482 493	32 101 661	30 205	6 324 549	3 921 216	119 229	64 807 042	36 022 877
2 ^e trimestre	91 451	61 090 279	33 571 208	35 872	7 456 772	4 623 188	127 323	68 547 051	38 194 396
3 ^e trimestre	92 724	61 369 527	33 821 464	34 207	6 956 004	4 312 719	126 931	68 325 531	38 134 183
4 ^e trimestre	100 394	66 328 975	36 518 086	31 999	6 622 958	4 106 238	132 393	72 951 933	40 624 324
1984									
1 ^{er} trimestre	96 835	65 476 548	35 948 429	33 650	6 969 898	4 321 341	130 485	72 446 446	40 269 770
<i>Provinces</i>	<i>Situation du 1^{er} trimestre 1984</i>								
Anvers	10 908	7 491 115	3 952 468	15 386	3 185 974	1 975 303	26 294	10 677 089	5 927 771
Brabant	9 096	6 191 468	3 339 330	2 107	436 535	270 655	11 203	6 628 003	3 609 985
Hainaut	16 309	11 017 376	6 127 789	784	162 371	100 670	17 093	11 179 747	6 228 459
Liège	18 116	12 291 350	6 875 640	2 489	515 521	319 623	20 605	12 806 871	7 195 263
Limbourg	7 204	4 880 162	2 682 134	11 135	2 307 499	1 430 649	18 339	7 187 661	4 112 783
Luxembourg	2 303	1 553 046	860 319	144	29 769	18 455	2 447	1 582 815	878 774
Namur	4 050	2 731 317	1 531 170	150	31 029	19 240	4 200	2 762 346	1 550 410
Flandre orientale	18 591	12 432 456	6 816 445	689	142 582	88 403	19 280	12 575 038	6 904 848
Flandre occidentale	10 258	6 888 258	3 763 134	766	158 618	98 343	11 024	7 046 876	3 861 477

Périodes et provinces	Porcs			Moutons et agneaux			Chèvres et chevreaux		
	Nombre	Poids vif	Poids abattu	Nombre	Poids vif	Poids abattu	Nombre	Poids vif	Poids abattu
<i>Périodes</i>	<i>Evolution</i>								
1980	1 956 563	198 430 132	158 744 124	69 596	3 255 975	1 465 272	198	6 390	2 755
1981	1 970 053	201 145 382	160 916 292	65 039	3 100 548	1 395 319	237	7 894	3 396
1982	2 035 105	214 605 474	171 684 362	55 375	2 727 781	1 227 523	357	8 616	3 704
1983	2 031 708	221 016 474	176 813 174	61 477	2 781 578	1 251 734	225	5 684	2 442
1 ^{er} trimestre	487 248	52 156 027	41 724 817	15 170	722 028	324 909	87	1 752	753
2 ^e trimestre	502 074	54 049 039	43 239 226	13 702	590 579	265 778	48	1 575	675
3 ^e trimestre	503 532	54 985 694	43 988 561	13 835	639 277	287 679	46	1 298	559
4 ^e trimestre	538 854	59 825 714	47 860 570	18 770	829 694	373 368	44	1 059	455
1984									
1 ^{er} trimestre	521 349	59 111 883	47 289 503	14 436	651 936	293 382	120	5 208	2 236
<i>Provinces</i>	<i>Situation du 1^{er} trimestre 1984</i>								
Anvers	85 306	9 660 786	7 728 627	3 120	148 790	66 957	2	80	34
Brabant	21 432	2 444 056	1 955 242	5 953	250 882	112 897	52	2 104	905
Hainaut	21 687	2 460 649	1 968 518	394	18 351	8 258	17	680	292
Liège	88 387	10 051 494	8 041 196	1 804	85 993	38 698	-	-	-
Limbourg	97 809	11 138 932	8 911 148	240	11 444	5 151	3	120	51
Luxembourg	13 343	1 509 325	1 207 458	99	4 609	2 074	13	676	290
Namur	10 310	1 169 109	935 287	331	15 719	7 076	15	612	262
Flandre orientale	158 572	17 907 705	14 326 165	1 765	83 322	37 499	2	104	45
Flandre occidentale	24 503	2 769 827	2 215 862	730	32 826	14 772	16	832	357

ANIMAUX ABATTUS (suite)

Abattages dans les abattoirs publics (suite) - Nombre et poids (en Kg) des animaux abattus.

Périodes et provinces	Poulains			Autres chevaux			Ensemble de tous les animaux		
	Nombre	Poids vif	Poids abattu	Nombre	Poids vif	Poids abattu	Nombre	Poids vif	Poids abattu
<i>Evolution</i>									
1980	2 705	663 341	398 011	16 097	7 187 831	4 312 702	2 620 485	509 535 948	331 659 429
1981	3 218	786 863	472 122	16 016	6 913 556	4 148 119	2 606 886	502 158 871	328 257 524
1982	2 645	614 946	368 965	13 177	5 274 486	3 164 701	2 604 447	484 983 219	322 181 600
1983	2 644	612 731	367 629	13 430	5 544 023	3 266 413	2 615 360	504 492 047	334 677 172
1 ^{er} trimestre	570	131 703	79 018	3 404	1 394 952	836 962	625 708	119 213 504	78 989 336
2 ^e trimestre	461	110 906	66 542	3 197	1 281 032	768 627	646 805	124 580 182	82 535 244
3 ^e trimestre	743	171 222	102 731	3 065	1 244 490	746 695	648 152	125 367 512	83 260 409
4 ^e trimestre	870	198 900	119 338	3 764	1 523 549	914 128	694 695	135 330 849	89 892 188
1984									
1 ^{er} trimestre	875	213 127	127 876	4 596	1 982 828	1 189 704	671 861	134 411 428	89 172 471
<i>Situation du 1^{er} trimestre 1984</i>									
<i>Provinces</i>									
Anvers	26	5 941	3 565	118	50 964	30 578	114 866	20 543 650	13 757 532
Brabant	-	-	-	121	52 374	31 426	38 761	9 377 419	5 710 455
Hainaut	271	67 256	40 353	1 514	656 284	393 772	40 976	14 382 967	8 639 652
Liège	214	52 886	31 731	29	12 226	7 336	111 039	23 009 470	15 314 224
Limbourg	25	6 185	3 711	66	28 284	16 971	116 482	18 372 626	13 049 815
Luxembourg	7	1 712	1 027	16	6 986	4 193	15 925	3 106 123	2 093 816
Namur	15	3 792	2 277	17	7 314	4 389	14 888	3 958 892	2 499 701
Flandre orientale	312	74 199	44 519	1 328	572 296	343 378	181 259	31 212 664	21 656 454
Flandre occidentale	5	1 156	693	1 387	596 100	357 661	37 665	10 447 617	6 450 822

ANIMAUX ABATTUS (suite)

3.- Abattages dans les abattoirs privés - Nombre et poids (en Kg) des animaux abattus

Périodes et provinces	Boeufs			Taureaux		
	Nombre	Poids vif	Poids abattu	Nombre	Poids vif	Poids abattu
<i>Périodes</i>	<i>Evolution</i>					
1980	33 663	21 680 133	12 140 874	80 662	50 480 006	28 773 614
1981	20 713	13 330 597	7 465 119	88 078	56 325 167	32 105 374
1982	25 677	17 227 419	9 647 362	68 214	44 071 043	25 120 534
1983	25 399	16 941 360	9 487 154	68 563	45 696 958	26 047 259
1 ^{er} trimestre	5 697	3 990 597	2 234 736	15 228	10 018 365	5 710 469
2 ^e trimestre	5 884	3 927 428	2 199 363	19 563	13 214 295	7 532 154
3 ^e trimestre	6 671	4 352 465	2 437 375	16 168	19 805 703	6 159 247
4 ^e trimestre	7 147	4 670 870	2 615 680	17 604	11 658 595	6 645 389
1984						
1 ^{er} trimestre	6 138	4 016 941	2 249 480	15 184	10 235 803	5 834 412
<i>Provinces</i>	<i>Situation du 1^{er} trimestre 1984</i>					
Anvers	366	240 771	134 829	748	503 989	287 275
Brabant	1 724	1 137 731	637 130	2 741	1 853 645	1 056 578
Hainaut	50	32 207	18 036	1 329	896 373	510 933
Liège	2 203	1 436 118	804 226	2 450	1 654 316	942 964
Limbourg	-	-	-	-	-	-
Luxembourg	13	8 474	4 746	22	14 638	8 343
Namur	-	-	-	-	-	-
Flandre orientale	547	357 621	200 265	3 595	2 414 521	1 376 273
Flandre occidentale	1 230	800 870	448 485	4 179	2 817 153	1 605 781

Périodes et provinces	Vaches			Génisses		
	Nombre	Poids vif	Poids abattu	Nombre	Poids vif	Poids abattu
<i>Périodes</i>	<i>Evolution</i>					
1980	147 241	92 714 012	48 211 275	79 551	45 874 768	25 231 154
1981	167 410	105 596 979	54 910 429	94 664	55 584 713	30 681 636
1982	133 214	86 122 178	44 783 528	86 147	51 741 200	28 457 723
1983	133 767	90 132 624	46 868 960	75 058	47 831 809	26 307 515
1 ^{er} trimestre	34 811	23 342 097	12 137 897	19 693	12 387 851	6 813 316
2 ^e trimestre	33 438	22 655 118	11 780 656	18 490	11 839 524	6 511 753
3 ^e trimestre	30 691	20 552 593	10 697 354	16 541	10 597 706	5 828 740
4 ^e trimestre	34 827	23 582 816	12 263 053	20 334	13 006 728	7 153 706
1984						
1 ^{er} trimestre	35 581	24 708 067	12 848 192	19 799	12 963 536	7 129 947
<i>Provinces</i>	<i>Situation du 1^{er} trimestre 1984</i>					
Anvers	7 951	5 521 635	2 871 248	4 690	3 066 984	1 686 843
Brabant	4 490	3 117 111	1 620 899	3 066	2 004 864	1 102 673
Hainaut	604	419 399	218 088	613	400 000	220 002
Liège	3 841	2 667 230	1 386 958	771	505 832	278 209
Limbourg	-	-	-	-	-	-
Luxembourg	2	1 389	722	13	8 616	4 739
Namur	-	-	-	-	-	-
Flandre orientale	11 803	8 195 251	4 261 528	5 440	3 564 332	1 960 382
Flandre occidentale	6 688	4 045 760	2 415 796	4 811	3 154 092	1 734 750

ANIMAUX ABATTUS (suite)

Abattages dans les abattoirs privés (suite) - Nombre et poids (en kg) des animaux abattus

Périodes et provinces	Ensemble gros bétail			Veaux			Ensemble des bovidés		
	Nombre	Poids vif	Poids abattu	Nombre	Poids vif	Poids abattu	Nombre	Poids vif	Poids abattu
<i>Périodes</i>	<i>Evolution</i>								
1980	341 117	210 748 919	114 356 917	140 844	28 867 761	17 898 019	481 961	239 616 680	132 254 936
1981	370 865	231 037 456	125 162 558	158 105	32 123 203	19 916 379	528 970	263 160 659	145 078 937
1982	313 252	199 161 840	108 009 147	142 836	28 243 834	17 511 177	456 088	227 405 674	125 520 324
1983	302 787	200 602 751	108 710 888	134 952	27 926 251	17 314 277	437 739	228 529 002	126 025 165
1 ^{er} trimestre	75 429	49 738 910	26 896 418	32 305	6 763 702	4 193 501	107 734	56 502 612	31 089 919
2 ^e trimestre	77 375	51 636 365	28 023 926	33 422	6 942 159	4 304 137	110 797	58 578 524	32 328 063
3 ^e trimestre	70 071	46 308 467	25 112 716	34 274	6 986 256	4 331 477	104 345	53 294 723	29 444 193
4 ^e trimestre	79 912	62 919 009	28 677 228	34 951	7 234 134	4 485 162	114 863	60 153 143	33 162 990
1984									
1 ^{er} trimestre	76 702	51 924 347	28 062 031	33 685	6 975 263	4 324 670	110 387	58 899 610	32 386 701
<i>Provinces</i>	<i>Situation du 1^{er} trimestre 1984</i>								
Anvers	13 755	9 333 379	4 980 195	31 571	6 537 136	4 053 027	45 326	15 870 515	9 033 222
Brabant	12 021	8 113 351	4 417 280	30	6 216	3 855	12 051	8 119 567	4 421 135
Hainaut	2 596	1 747 979	967 059	250	51 710	32 062	2 846	1 799 689	999 121
Liège	9 265	6 263 496	3 412 357	1 103	228 757	141 826	10 368	6 492 253	3 554 183
Limbourg	-	-	-	-	-	-	-	-	-
Luxembourg	50	33 117	18 550	1	209	130	51	33 326	18 680
Namur	-	-	-	-	-	-	-	-	-
Flandre orientale	21 385	14 531 725	7 798 448	256	53 063	32 901	21 641	14 584 788	7 831 349
Flandre occidentale	16 908	11 417 875	6 204 812	471	97 548	60 481	17 379	11 515 423	6 265 293

Périodes et provinces	Porcs			Moutons et agneaux			Chèvres et chevreaux		
	Nombre	Poids vif	Poids abattu	Nombre	Poids vif	Poids abattu	Nombre	Poids vif	Poids abattu
<i>Périodes</i>	<i>Evolution</i>								
1980	5 911 173	599 707 716	479 766 164	24 068	1 142 615	514 253	134	4 475	1 928
1981	6 021 706	614 599 952	491 679 986	58 737	2 848 889	1 282 075	187	6 264	2 695
1982	5 733 709	604 425 044	483 540 024	87 482	4 408 623	1 983 903	150	4 201	1 805
1983	5 821 462	633 013 983	506 411 214	178 986	8 430 194	3 793 613	209	5 352	2 301
1 ^{er} trimestre	1 389 618	148 731 700	118 985 375	44 972	2 223 644	1 000 637	31	670	290
2 ^e trimestre	1 540 187	165 814 355	132 651 486	40 024	1 771 037	796 976	45	1 365	585
3 ^e trimestre	1 444 059	157 715 728	126 172 597	46 929	2 255 460	1 014 968	86	2 214	952
4 ^e trimestre	1 447 598	160 752 200	128 601 756	47 061	2 180 053	981 032	47	1 103	474
1984									
1 ^{er} trimestre	1 518 356	172 054 455	137 643 558	43 956	2 085 871	938 660	26	1 196	512
<i>Provinces</i>	<i>Situation du 1^{er} trimestre 1984</i>								
Anvers	163 957	18 585 828	14 868 663	3 220	150 695	67 816	4	172	73
Brabant	27 880	3 158 316	2 526 652	30	1 368	617	-	-	-
Hainaut	2 926	330 967	264 775	997	47 686	21 459	-	-	-
Liège	40 688	4 619 228	3 695 383	37 728	1 793 336	807 003	5	200	86
Limbourg	-	-	-	-	-	-	-	-	-
Luxembourg	12 803	1 454 522	1 163 618	-	-	-	-	-	-
Namur	-	-	-	-	-	-	-	-	-
Flandre orientale	336 861	38 256 566	30 605 251	1 072	50 472	22 716	4	184	79
Flandre occidentale	928 916	105 159 048	84 127 232	728	33 633	15 142	8	380	162

ANIMAUX ABATTUS

Abattages dans les abattoirs privés (suite) - Nombre et poids (en kg) des animaux abattus

Périodes et provinces	Poulains			Autres chevaux			Ensemble de tous les animaux		
	Nombre	Poids vif	Poids abattu	Nombre	Poids vif	Poids abattu	Nombre	Poids vif	Poids abattu
<i>Périodes</i>	<i>Evolution</i>								
1980	469	115 494	69 293	4 992	2 224 359	1 334 616	6 422 797	842 811 339	613 941 190
1981	529	128 466	77 083	5 441	2 344 135	1 406 465	6 615 570	883 088 365	639 527 241
1982	999	229 707	137 825	5 085	2 030 505	1 218 306	6 283 513	838 503 754	612 402 187
1983	822	193 606	116 157	5 238	2 123 061	1 273 839	6 444 456	872 295 198	637 622 289
1 ^{er} trimestre	405	96 199	57 717	1 320	540 586	324 341	1 544 080	208 095 411	151 458 279
2e trimestre	189	45 249	27 150	1 218	488 233	292 947	1 692 460	226 698 763	166 097 207
3e trimestre	101	23 234	13 940	1 122	456 598	273 965	1 596 642	213 747 957	156 920 615
4e trimestre	127	28 924	17 350	1 578	637 644	382 586	1 611 274	223 753 067	163 146 189
1984									
1 ^{er} trimestre	153	37 314	22 386	1 287	554 874	332 931	1 674 165	233 633 320	171 324 748
<i>Provinces</i>	<i>Situation du 1^{er} trimestre 1984</i>								
Anvers	33	7 356	4 413	71	30 486	18 291	212 611	34 645 052	23 992 478
Brabant	6	1 614	968	96	40 950	24 570	40 063	11 321 815	6 973 942
Hainaut	9	2 142	1 284	120	51 678	31 009	6 898	2 232 162	1 317 648
Liège	14	3 532	2 119	94	40 342	24 206	88 897	12 948 891	8 082 980
Limbourg (1)	--	--	--	--	--	--	--	--	--
Luxembourg	1	260	156	--	--	--	12 855	1 488 108	1 182 454
Namur	--	--	--	--	--	--	--	--	--
Flandre orientale	19	4 652	2 792	169	72 514	43 510	359 766	52 969 176	38 505 697
Flandre occidentale	71	17 758	10 654	733	317 202	190 323	947 835	117 043 444	90 608 806

ANIMAUX ABATTUS (suite)

4.- Abattages dans les tueries particulières - Nombre et poids (en Kg) des animaux abattus

Périodes et provinces	Boeufs			Taureaux		
	Nombre	Poids vif	Poids abattu	Nombre	Poids vif	Poids abattu
<i>Périodes</i>	<i>Evolution</i>					
1980	1 528	981 687	549 734	1 722	1 076 821	613 797
1981	1 337	860 483	481 869	1 490	952 201	542 721
1982	1 150	771 320	431 946	1 249	807 176	460 111
1983	1 068	716 208	401 068	1 220	812 570	463 172
1 ^{er} trimestre	304	212 929	119 244	284	186 732	106 441
2 ^e trimestre	264	176 930	99 080	300	202 626	115 498
3 ^e trimestre	258	168 210	94 194	311	207 964	118 552
4 ^e trimestre	242	158 139	88 550	325	215 248	122 681
1984						
1 ^{er} trimestre	229	150 178	84 097	237	159 786	91 070
<i>Provinces</i>	<i>Situation du 1^{er} trimestre 1984</i>					
Anvers	-	-	-	-	-	-
Brabant	-	-	-	6	4 071	2 320
Hainaut	137	89 967	50 380	55	36 904	21 034
Liège	5	3 186	1 783	47	31 685	18 058
Limbourg	-	-	-	2	1 370	781
Luxembourg	33	21 622	12 109	43	29 011	16 536
Namur	17	11 137	6 236	10	6 742	3 842
Flandre orientale	18	11 899	6 663	59	39 839	22 707
Flandre occidentale	19	12 367	6 926	15	10 164	5 792

Périodes et provinces	Vaches			Génisses		
	Nombre	Poids vif	Poids abattu	Nombre	Poids vif	Poids abattu
<i>Périodes</i>	<i>Evolution</i>					
1980	439	276 353	143 716	2 138	1 232 107	677 649
1981	342	215 703	112 167	2 209	1 302 014	716 160
1982	213	137 853	71 684	1 996	1 198 891	659 432
1983	324	218 417	113 584	1 796	1 144 292	629 327
1 ^{er} trimestre	79	52 953	27 540	484	304 402	167 407
2 ^e trimestre	62	42 120	21 899	475	304 085	167 256
3 ^e trimestre	76	50 830	26 437	344	220 325	121 165
4 ^e trimestre	107	72 514	37 708	493	315 480	173 499
1984						
1 ^{er} trimestre	111	77 109	40 099	479	314 348	172 880
<i>Provinces</i>	<i>Situation du 1^{er} trimestre 1984</i>					
Anvers	1	694	361	45	29 688	16 328
Brabant	16	11 132	5 789	18	11 872	6 529
Hainaut	27	18 759	9 757	202	132 472	72 860
Liège	4	2 778	1 444	26	17 072	9 388
Limbourg	2	1 386	721	14	9 156	5 035
Luxembourg	-	-	-	15	9 784	5 381
Namur	2	1 391	723	30	19 692	10 830
Flandre orientale	26	18 053	9 388	70	45 968	25 276
Flandre occidentale	33	22 916	11 916	59	38 644	21 253

ANIMAUX ABATTUS (suite)

Abattages dans les tueries particulières (suite) - Nombre de poids (en kg) des animaux abattus

Périodes et provinces	Ensemble gros bétail			Veaux			Ensemble des bovidés		
	Nombre	Poids vif	Poids abattu	Nombre	Poids vif	Poids abattu	Nombre	Poids vif	Poids abattu
<i>Périodes</i>	<i>Evolution</i>								
1980	5 827	3 566 968	1 984 896	201	41 179	25 537	6 028	3 608 147	2 010 433
1981	5 378	8 330 401	1 852 917	155	31 476	19 512	5 533	3 361 877	1 872 429
1982	4 608	2 915 240	1 623 173	104	20 650	12 805	4 712	2 935 890	1 635 978
1983	4 408	2 891 487	1 607 151	175	36 134	22 397	4 583	2 927 621	1 629 548
1 ^{er} trimestre	1 151	757 016	420 632	16	3 349	2 078	1 167	760 365	422 710
2 ^e trimestre	1 101	725 761	403 733	28	5 819	3 606	1 129	731 580	407 339
3 ^e trimestre	989	647 329	360 348	46	9 394	5 821	1 035	656 723	366 169
4 ^e trimestre	1 167	761 381	422 438	85	17 572	10 892	1 252	778 953	433 330
1984									
1 ^{er} trimestre	1 056	701 421	388 146	26	5 389	3 345	1 082	706 810	391 491
<i>Provinces</i>	<i>Situation du 1^{er} trimestre 1984</i>								
Anvers	46	30 382	16 689	1	209	130	47	30 591	16 819
Brabant	40	27 075	14 638	9	1 863	1 155	49	28 938	15 793
Hainaut	421	278 102	154 031	5	1 036	644	426	279 138	154 675
Liège	82	54 721	30 673	5	1 036	642	87	55 757	31 315
Limbourg	18	11 912	6 537	-	-	-	18	11 912	6 537
Luxembourg	91	60 417	34 026	3	624	388	94	61 041	34 414
Namur	59	38 962	21 631	1	209	130	60	39 171	21 761
Flandre orientale	173	115 759	64 034	-	-	-	173	115 759	64 034
Flandre occidentale	126	84 091	45 887	2	412	256	128	84 503	46 143

Périodes et provinces	Porcs			Moutons et agneaux			Chèvres et chevreaux		
	Nombre	Poids vif	Poids abattu	Nombre	Poids vif	Poids abattu	Nombre	Poids vif	Poids abattu
<i>Périodes</i>	<i>Evolution</i>								
1980	27 820	2 820 484	2 256 396	865	40 145	18 099	-	-	-
1981	26 829	2 739 901	2 191 925	879	40 472	18 244	2	70	30
1982	27 455	2 896 703	2 317 379	598	28 283	12 745	1	25	11
1983	27 831	3 026 107	2 420 876	720	31 847	14 342	3	90	39
1 ^{er} trimestre	6 907	739 376	591 499	166	7 834	3 524	-	-	-
2 ^e trimestre	7 037	757 475	605 975	49	2 078	941	-	-	-
3 ^e trimestre	6 760	738 113	590 488	160	7 119	3 209	3	90	39
4 ^e trimestre	7 127	791 143	632 914	345	14 816	6 668	-	-	-
1984									
1 ^{er} trimestre	6 791	768 808	615 051	179	8 073	3 639	-	-	-
<i>Provinces</i>	<i>Situation du 1^{er} trimestre 1984</i>								
Anvers	188	21 126	16 901	-	-	-	-	-	-
Brabant	219	24 852	19 881	8	274	123	-	-	-
Hainaut	2 261	256 485	205 190	106	4 897	2 206	-	-	-
Liège	505	56 847	45 475	4	188	85	-	-	-
Limbourg	276	31 205	24 964	1	44	20	-	-	-
Luxembourg	621	70 261	56 212	12	560	252	-	-	-
Namur	412	46 577	37 262	12	553	251	-	-	-
Flandre orientale	1 490	168 646	134 918	19	888	399	-	-	-
Flandre occidentale	819	92 809	74 248	17	669	303	-	-	-

ANIMAUX ABATTUS

Abattages dans les tueries particulières (suite) - Nombre et poids (en kg) des animaux abattus

Périodes et provinces	Poulains			Autres chevaux			Ensemble de tous les animaux		
	Nombre	Poids vif	Poids abattu	Nombre	Poids vif	Poids abattu	Nombre	Poids vif	Poids abattu
<i>Périodes</i>	<i>Evolution</i>								
1980	47	11 566	6 940	46	20 552	12 333	34 806	6 500 894	4 304 201
1981	31	7 623	4 576	37	16 095	9 654	33 311	6 166 038	4 096 858
1982	8	1 835	1 101	32	12 795	7 676	32 806	5 875 531	3 974 890
1983	25	5 784	3 468	34	13 806	8 283	33 196	6 005 255	4 076 556
1 ^{er} trimestre	5	1 133	679	9	3 683	2 207	8 254	1 512 391	1 020 619
2 ^e trimestre	5	1 203	721	5	2 010	1 208	8 225	1 494 346	1 016 184
3 ^e trimestre	6	1 400	841	13	5 274	3 165	7 977	1 408 719	963 911
4 ^e trimestre	9	2 048	1 227	7	2 829	1 703	8 740	1 589 799	1 075 842
1984									
1 ^{er} trimestre	3	735	441	7	2 998	1 800	8 062	1 487 424	1 012 422
<i>Provinces</i>	<i>Situation du 1^{er} trimestre 1984</i>								
Anvers	-	-	-	-	-	-	235	51 717	33 720
Brabant	-	-	-	-	-	-	276	54 064	35 797
Hainaut	2	466	280	5	2 158	1 296	2 800	543 144	363 647
Liège	1	269	161	-	-	-	597	113 061	77 036
Limbourg	-	-	-	-	-	-	295	43 161	31 521
Luxembourg	-	-	-	2	840	504	729	132 702	91 382
Namur	-	-	-	-	-	-	484	86 301	59 274
Flandre orientale	-	-	-	-	-	-	1 682	285 293	199 351
Flandre occidentale	-	-	-	-	-	-	964	177 981	120 694

ANIMAUX ABATTUS (suite)
5. Abattages de nécessité - Nombre et poids (en kg) des animaux abattus

Périodes et provinces	Boeufs			Taureaux		
	Nombre	Poids vif	Poids abattu	Nombre	Poids vif	Poids abattu
<i>Périodes</i>	<i>Evolution</i>					
1980	96	61 603	34 493	600	374 769	213 639
1981	65	41 826	23 422	561	358 876	204 529
1982	67	45 208	25 316	577	372 434	212 301
1983	40	27 033	15 137	598	398 165	226 956
1 ^{er} trimestre	15	10 510	5 885	171	112 546	64 151
2 ^e trimestre	9	6 139	3 438	176	118 680	67 650
3 ^e trimestre	2	1 254	702	123	82 159	46 840
4 ^e trimestre	14	9 130	5 112	128	84 780	48 315
1984						
1 ^{er} trimestre	7	4 618	2 585	131	88 202	50 273
<i>Provinces</i>	<i>Situation du 1^{er} trimestre 1984</i>					
Anvers	-	-	-	2	1 343	765
Brabant	-	-	-	2	1 370	781
Hainaut	-	-	-	13	8 869	5 055
Liège	-	-	-	12	8 007	4 564
Limbourg	-	-	-	22	14 788	8 429
Luxembourg	2	1 267	709	4	2 734	1 558
Namur	3	2 121	1 188	2	1 337	762
Flandre orientale	1	615	344	38	25 511	14 542
Flandre occidentale	1	615	344	36	24 243	13 817

Périodes et provinces	Vaches			Génisses		
	Nombre	Poids vif	Poids abattu	Nombre	Poids vif	Poids abattu
<i>Périodes</i>	<i>Evolution</i>					
1980	2 651	1 663 880	865 264	718	413 779	227 578
1981	2 350	1 483 403	771 374	607	358 630	197 262
1982	2 061	1 330 901	692 057	643	386 868	212 778
1983	2 224	1 498 864	779 425	599	381 344	209 727
1 ^{er} trimestre	655	439 417	228 508	169	106 287	58 454
2 ^e trimestre	647	438 737	228 136	180	115 242	63 390
3 ^e trimestre	413	275 909	143 483	97	61 967	34 076
4 ^e trimestre	509	344 801	179 298	153	97 848	53 807
1984						
1 ^{er} trimestre	719	499 368	259 677	156	102 504	56 377
<i>Provinces</i>	<i>Situation du 1^{er} trimestre 1984</i>					
Anvers	40	27 776	14 445	-	-	-
Brabant	5	3 477	1 808	3	1 956	1 075
Hainaut	61	42 363	22 030	12	7 920	4 357
Liège	212	147 251	76 572	10	6 608	3 635
Limbourg	18	12 504	6 503	10	6 564	3 610
Luxembourg	18	12 514	6 508	10	6 664	3 665
Namur	13	9 037	4 699	6	3 956	2 176
Flandre orientale	187	129 850	67 522	70	45 760	25 167
Flandre occidentale	165	114 596	59 590	35	23 076	12 692

ANIMAUX ABATTUS (suite)

Abattages de nécessité (suite) - Nombre et poids (en Kg) des animaux abattus

Périodes et provinces	Ensemble gros bétail			Veaux			Ensemble des bovidés		
	Nombre	Poids vif	Poids abattu	Nombre	Poids vif	Poids abattu	Nombre	Poids vif	Poids abattu
<i>Périodes</i>									
<i>Evolution</i>									
1980	4 065	2 514 031	1 340 974	532	108 844	67 502	4 597	2 622 875	1 408 476
1981	3 583	2 242 735	1 196 587	558	113 424	70 316	4 141	2 356 159	1 266 903
1982	3 348	2 135 411	1 142 452	593	117 921	73 113	3 941	2 253 332	1 215 565
1983	3 461	2 305 406	1 231 245	658	135 983	84 301	4 119	2 441 389	1 315 546
1 ^{er} trimestre	1 010	668 760	356 998	150	31 401	19 471	1 160	700 161	376 469
2 ^e trimestre	1 012	678 798	362 614	163	33 848	20 979	1 175	712 646	383 593
3 ^e trimestre	635	421 289	225 101	172	34 914	21 642	807	456 203	246 743
4 ^e trimestre	804	536 559	286 532	173	35 820	22 209	977	572 379	308 741
1984									
1 ^{er} trimestre	1 013	694 692	368 912	163	33 761	20 937	1 176	728 453	389 849
<i>Provinces</i>									
<i>Situation du 1^{er} trimestre 1984</i>									
Anvers	42	29 119	15 210	23	4 753	2 947	65	33 872	18 157
Brabant	10	6 803	3 664	-	-	-	10	6 803	3 664
Hainaut	86	59 152	31 442	7	1 457	904	93	60 609	32 346
Liège	234	161 866	84 771	25	5 168	3 205	259	167 034	87 976
Limbourg	50	33 856	18 542	25	5 177	3 211	75	39 033	21 753
Luxembourg	34	23 179	12 440	3	621	386	37	23 800	12 826
Namur	24	16 451	8 825	9	1 872	1 161	33	18 323	9 986
Flandre orientale	296	201 736	107 575	20	4 153	2 575	316	205 889	110 150
Flandre occidentale	237	162 530	86 443	51	10 560	6 548	288	173 090	92 991

Périodes et provinces	Porcs			Moutons et agneaux			Chèvres et chevreaux		
	Nombre	Poids vif	Poids abattu	Nombre	Poids vif	Poids abattu	Nombre	Poids vif	Poids abattu
<i>Périodes</i>									
<i>Evolution</i>									
1980	9 219	935 150	748 129	27	1 315	593	-	-	-
1981	9 595	979 687	783 759	26	1 282	581	-	-	-
1982	11 562	1 222 358	977 885	45	2 373	1 071	-	-	-
1983	16 639	1 807 873	1 446 300	45	2 113	951	-	-	-
1 ^{er} trimestre	3 942	421 655	337 327	15	731	328	-	-	-
2 ^e trimestre	3 938	423 997	339 195	10	444	201	-	-	-
3 ^e trimestre	4 478	487 658	390 129	11	519	234	-	-	-
4 ^e trimestre	4 281	474 563	379 649	9	419	188	-	-	-
1984									
1 ^{er} trimestre	4 163	474 356	379 485	19	911	411	-	-	-
<i>Provinces</i>									
<i>Situation du 1^{er} trimestre 1984</i>									
Anvers	64	7 215	5 772	1	44	20	-	-	-
Brabant	3	327	261	-	-	-	-	-	-
Hainaut	7	804	643	-	-	-	-	-	-
Liège	545	61 551	49 240	5	240	108	-	-	-
Limbourg	469	53 521	42 818	-	-	-	-	-	-
Luxembourg	-	-	-	1	50	23	-	-	-
Namur	1	124	99	-	-	-	-	-	-
Flandre orientale	282	32 258	25 806	1	49	22	-	-	-
Flandre occidentale	2 792	318 556	254 846	11	528	238	-	-	-

ANIMAUX ABATTUS (suite)

Abattages de nécessité (suite) - Nombre et poids (en Kg) des animaux abattus

Périodes et provinces	Poulains			Autres chevaux			Ensemble de tous les animaux		
	Nombre	Poids vif	Poids abattu	Nombre	Poids vif	Poids abattu	Nombre	Poids vif	Poids abattu
<i>Evolution</i>									
1980	19	4 659	2 797	274	122 541	73 526	14 136	3 686 540	2 233 521
1981	17	4 199	2 521	284	122 466	73 462	14 063	3 463 793	2 127 226
1982	14	3 261	1 956	239	95 577	57 350	15 801	3 576 901	2 253 827
1983	21	4 922	2 951	242	98 317	58 994	21 066	4 354 614	2 824 742
1 ^{er} trimestre	2	488	292	59	24 195	14 508	5 178	1 147 230	728 924
2 ^e trimestre	4	966	580	77	30 957	18 585	5 204	1 169 010	742 154
3 ^e trimestre	8	1 874	1 124	57	23 292	13 978	5 361	969 546	652 208
4 ^e trimestre	7	1 594	955	49	19 873	11 923	5 323	1 068 828	701 456
1984									
1 ^{er} trimestre	6	1 533	919	45	19 228	11 541	5 409	1 224 481	782 205
<i>Situation du 1^{er} trimestre 1984</i>									
Provinces									
Anvers	-	-	-	1	406	244	131	41 537	24 193
Brabant	-	-	-	-	-	-	13	7 130	3 925
Hainaut	1	260	156	-	-	-	101	61 673	33 145
Liège	-	-	-	2	812	488	811	229 637	137 812
Limbourg	-	-	-	2	840	504	546	93 394	65 075
Luxembourg	-	-	-	1	406	244	39	24 256	13 093
Namur	-	-	-	-	-	-	34	18 447	10 085
Flandre orientale	4	1 004	602	19	8 288	4 976	622	247 488	141 556
Flandre occidentale	1	269	161	20	8 476	5 085	3 112	500 919	353 321

ANIMAUX ABATTUS - SOUMIS A L'EXPERTISE ET DECLARES IMPROPRES A LA CONSOMMATION

6.- Saisies - Nombre et poids (en Kg) des animaux abattus

Périodes et provinces	Boeufs			Taureaux		
	Nombre	Poids vif	Poids abattu	Nombre	Poids vif	Poids abattu
<i>Périodes</i>	<i>Evolution</i>					
1980	40	25 702	14 392	397	248 668	141 764
1981	27	17 396	9 741	325	207 624	118 312
1982	47	31 442	17 609	258	166 534	94 933
1983	50	33 419	18 712	300	199 475	113 705
1 ^{er} trimestre	7	4 897	2 741	67	44 024	25 098
2 ^e trimestre	6	4 004	2 242	75	50 553	28 814
3 ^e trimestre	23	15 389	8 617	85	56 552	32 245
4 ^e trimestre	14	9 129	5 112	73	48 346	27 548
1984						
1 ^{er} trimestre	8	5 160	2 889	84	56 817	32 381
<i>Provinces</i>	<i>Situation du 1^{er} trimestre 1984</i>					
Anvers	1	652	365	3	2 031	1 157
Brabant	-	-	-	1	688	392
Hainaut	-	-	-	8	5 420	3 090
Liège	5	3 149	1 763	30	20 259	11 547
Limbourg	-	-	-	3	2 052	1 170
Luxembourg	-	-	-	8	5 447	3 104
Namur	1	652	365	10	6 784	3 865
Flandre orientale	-	-	-	16	10 780	6 144
Flandre occidentale	1	707	396	5	3 356	1 912

Périodes et provinces	Vaches			Génisses		
	Nombre	Poids vif	Poids abattu	Nombre	Poids vif	Poids abattu
<i>Périodes</i>	<i>Evolution</i>					
1980	1 628	1 022 733	531 903	312	179 382	98 656
1981	1 530	966 050	502 361	261	154 164	84 812
1982	1 387	895 861	465 839	276	166 119	91 368
1983	1 462	985 203	512 340	258	164 224	90 305
1 ^{er} trimestre	443	297 225	154 577	74	46 496	25 572
2 ^e trimestre	469	318 427	165 574	69	44 167	24 291
3 ^e trimestre	280	186 548	97 020	43	27 553	15 148
4 ^e trimestre	270	183 003	95 169	72	46 008	25 294
1984						
1 ^{er} trimestre	426	295 814	153 832	92	60 200	33 101
<i>Provinces</i>	<i>Situation du 1^{er} trimestre 1984</i>					
Anvers	78	54 162	28 166	5	3 284	1 805
Brabant	14	9 732	5 061	6	3 964	2 179
Hainaut	37	25 671	13 351	4	2 584	1 420
Liège	87	60 399	31 409	8	5 300	2 915
Limbourg	20	13 890	7 224	18	11 928	6 559
Luxembourg	20	13 893	7 225	11	7 156	3 934
Namur	22	15 285	7 948	8	5 175	2 847
Flandre orientale	85	59 027	30 694	19	12 412	6 826
Flandre occidentale	63	43 755	22 754	13	8 396	4 616

ANIMAUX ABATTUS - SOUMIS A L'EXPERTISE ET DECLARES IMPROPRES A LA CONSOMMATION (suite)
Saisies (suite) - Nombre et poids (en kg) des animaux abattus

Périodes et provinces	Ensemble gros bétail			Veaux			Ensemble des bovidés		
	Nombre	Poids vif	Poids abattu	Nombre	Poids vif	Poids abattu	Nombre	Poids vif	Poids abattu
<i>Périodes</i>									
<i>Evolution</i>									
1980	2 377	1 476 485	786 715	1 097	224 828	139 411	3 474	1 701 313	926 126
1981	2 143	1 345 234	715 226	1 181	239 843	148 686	3 324	1 585 077	863 912
1982	1 968	1 259 956	669 749	950	187 809	116 448	2 918	1 447 765	786 197
1983	2 070	1 382 321	735 062	1 114	230 575	142 956	3 184	1 612 896	878 018
1 ^{er} trimestre	591	392 642	207 988	290	50 713	37 652	881	453 355	245 640
2 ^e trimestre	619	417 151	220 921	318	66 108	40 978	937	483 259	261 899
3 ^e trimestre	431	286 042	153 030	244	49 519	30 698	675	335 561	183 728
4 ^e trimestre	429	286 486	153 123	262	54 235	33 628	691	340 721	186 751
1984									
1 ^{er} trimestre	610	417 991	222 203	232	48 065	29 810	842	466 056	252 013
<i>Provinces</i>									
<i>Situation du 1^{er} trimestre 1984</i>									
Anvers	87	60 129	31 493	75	15 528	9 630	162	75 657	41 123
Brabant	21	14 384	7 632	4	836	520	25	15 220	8 152
Hainaut	49	33 675	17 861	3	618	383	52	34 293	18 244
Liège	130	89 107	47 634	68	14 095	8 739	198	103 202	56 373
Limbourg	41	27 870	14 953	20	4 138	2 567	61	32 008	17 520
Luxembourg	39	26 496	14 263	7	1 451	901	46	27 947	15 164
Namur	41	27 897	15 025	15	3 108	1 927	56	31 005	16 952
Flandre orientale	120	82 219	43 664	10	2 072	1 287	130	84 291	44 951
Flandre occidentale	82	56 214	29 678	30	6 219	3 856	112	62 433	33 534

Périodes et provinces	Porcs			Moutons et agneaux			Chèvres et chevreaux		
	Nombre	Poids vif	Poids abattu	Nombre	Poids vif	Poids abattu	Nombre	Poids vif	Poids abattu
<i>Périodes</i>									
<i>Evolution</i>									
1980	9 876	1 001 813	801 472	194	8 034	3 626	-	-	-
1981	8 570	874 968	700 023	269	12 202	5 503	5	172	74
1982	8 751	922 720	738 171	199	9 710	4 379	4	108	46
1983	8 580	932 249	745 804	272	12 538	5 645	-	-	-
1 ^{er} trimestre	2 159	231 037	184 843	68	3 269	1 470	-	-	-
2 ^e trimestre	2 177	234 458	187 562	63	2 782	1 253	-	-	-
3 ^e trimestre	2 171	236 753	189 414	78	3 584	1 615	-	-	-
4 ^e trimestre	2 073	230 001	183 985	63	2 903	1 307	-	-	-
1984									
1 ^{er} trimestre	2 227	252 936	202 341	62	2 971	1 342	1	52	22
<i>Provinces</i>									
<i>Situation du 1^{er} trimestre 1984</i>									
Anvers	377	42 640	34 111	7	334	151	-	-	-
Brabant	23	2 756	2 204	4	200	90	-	-	-
Hainaut	10	1 150	918	1	44	20	-	-	-
Liège	266	29 789	23 827	31	1 462	659	-	-	-
Limbourg	302	34 671	27 734	5	243	110	-	-	-
Luxembourg	15	1 711	1 369	1	44	20	-	-	-
Namur	9	1 069	855	2	98	44	1	52	22
Flandre orientale	281	31 731	25 387	1	50	23	-	-	-
Flandre occidentale	944	107 419	85 936	10	496	225	-	-	-

ANIMAUX ABATTUS - SOUMIS A L'EXPERTISE ET DECLARES IMPROPRES A LA CONSOMMATION (suite)

Saisies (suite) - Nombre et poids (en Kg) des animaux abattus

Périodes et provinces	Poulains			Autres chevaux			Ensemble de tous les animaux		
	Nombre	Poids vif	Poids abattu	Nombre	Poids vif	Poids abattu	Nombre	Poids vif	Poids abattu
<i>Périodes</i>	<i>Evolution</i>								
1980	15	3 673	2 204	179	79 682	47 816	13 738	2 794 515	1 781 244
1981	13	3 233	1 940	152	65 295	39 166	12 333	2 540 947	1 610 618
1982	4	912	546	103	41 246	24 748	11 979	2 422 461	1 554 087
1983	9	2 132	1 278	106	43 168	25 904	12 151	2 602 983	1 656 649
1 ^{er} trimestre	2	438	262	30	12 314	7 381	3 140	700 413	439 596
2e trimestre	5	1 224	734	36	14 561	8 747	3 218	736 284	460 195
3e trimestre	2	470	282	24	9 818	5 892	2 950	586 186	380 931
4e trimestre	-	-	-	16	6 475	3 884	2 843	580 100	375 927
1984	4	932	560	41	17 710	10 632	3 177	740 657	466 910
1 ^{er} trimestre									
<i>Provinces</i>	<i>Situation du 1^{er} trimestre 1984</i>								
Anvers	2	466	280	9	3 760	2 258	557	122 857	77 923
Brabant	-	-	-	3	1 296	778	55	19 472	11 224
Hainaut	-	-	-	7	3 048	1 830	70	38 535	21 012
Liège	-	-	-	3	1 246	748	498	135 699	81 607
Limbourg	1	260	156	2	912	548	371	68 094	46 068
Luxembourg	-	-	-	2	862	518	64	30 564	17 071
Namur	-	-	-	-	-	-	68	32 224	17 873
Flandre orientale	1	206	124	7	3 076	1 845	420	119 354	72 330
Flandre occidentale	-	-	-	8	3 510	2 107	1 074	173 858	121 802

VII. MALADIES CONTAGIEUSES CONSTATEES CHEZ LES ANIMAUX DOMESTIQUES (1)

1. Evolution du nombre de foyers

Périodes	Fièvre aph- teuse	Rage	Char- bon bac- téri- dien	Char- bon bac- térien	Peste por- cine	Maladie vésicu- leuse du porc	Maladies des abeil- les	Myxo- mato- se	Pié- tin	Peste aviai- re	Laryngo tra- chéite infec- tieuse des vo- lailles	Gale- des équi- dés	Cho- léra aviai- re
1980	-	47	1	-	7	-	10	11	1	6	2	-	-
1981	-	172	1	2	36	-	14	-	-	-	5	-	3
1982	-	671	2	1	102	-	3	8	-	-	1	-	1
1983	-	499	3	-	35	-	4	19	-	2	2	-	-
janvier	-	75	-	-	18	-	-	-	-	-	-	-	-
février	-	63	-	-	7	-	-	-	-	-	-	-	-
mars	-	59	-	-	2	-	1	-	-	-	-	-	1
avril	-	37	-	-	-	-	2	-	-	-	-	-	-
mai	-	33	-	-	1	-	1	-	-	-	2	-	-
juin	-	53	-	-	2	-	-	2	-	-	-	-	-
juillet	-	30	-	-	2	-	-	1	-	1	-	-	-
août	-	21	-	-	2	-	-	4	-	-	-	-	-
septembre	-	18	-	-	1	-	-	7	-	-	-	-	-
octobre	-	45	2	-	-	-	-	3	-	-	-	-	-
novembre	-	42	1	-	-	-	-	2	-	-	-	-	-
decembre	-	23	-	-	-	-	-	-	-	1	-	-	-
1984	-	-	-	-	-	-	-	-	-	-	-	-	-
janvier	-	29	-	-	-	-	-	-	-	-	-	-	-
février	-	51	-	-	1	-	-	-	-	-	-	-	-
mars	-	50	-	-	2	-	-	-	-	-	-	-	-
avril	-	34	-	-	2	-	-	-	-	-	-	-	-
mai	-	29	-	-	2	-	-	-	-	-	-	-	-
juin	-	24	-	-	-	-	-	-	-	-	-	-	-
juillet	-	43	-	-	-	-	-	-	-	-	-	-	-

2. Relevés des cas de rage constatés par province au cours du mois de janvier à juillet 1984.

Provinces	Communes							Cas						
	janv.	févr.	mars	avril	mai	juin	juillet	janv.	févr.	mars	avril	mai	juin	juillet
Anvers	-	-	-	-	-	-	-	-	-	-	-	-	-	-
Brabant	-	-	-	-	-	-	-	-	-	-	-	-	-	-
Hainaut	1	1	3	2	2	2	2	2	2	5	5	4	4	5
Liège	5	9	10	10	8	8	7	5	11	12	11	10	9	8
Limbourg	1	-	-	-	-	1	1	1	-	-	-	-	1	1
Luxembourg	1	9	5	4	3	4	8	1	9	5	5	3	6	11
Namur	8	12	11	9	9	3	7	20	29	28	13	12	4	18
Flandre orientale	-	-	-	-	-	-	-	-	-	-	-	-	-	-
Flandre occidentale	-	-	-	-	-	-	-	-	-	-	-	-	-	-
Total :	16	31	29	25	22	18	25	29	51	50	34	29	24	43

(1) Source : Ministère de l'Agriculture.

VIII. MERCURIALES AGRICOLES (1)

Moyenne des prix des produits agricoles relevés sur les marchés régulateurs du pays
Prix producteur, taxes (soit taxes de transmission, soit T.V.A.) non comprises

Période	Froment	Seigle	Orge d'été	Escourgeon	Orge de brasserie	Avoine	Graine de lin
1978	684,0	592,6	610,6	605,2	664,7	582,6	760,5
1979	686,1	608,8	651,8	644,0	667,8	598,0	860,3
1980	695,4	637,8	635,5	631,0	672,5	613,3	885,7
1981	749,5	709,0	680,3	676,4	746,0	687,9	1 225,8
1982	834,6	793,6	781,2	774,7	853,0	726,4	1 320,7
1983	911,6	899,3	853,7	849,5	927,5	793,2	1 394,6
1982							
janvier	783,8	741,8	729,1	724,7	811,1	700,1	1 271,9
février	796,6	756,8	743,6	739,4	819,9	700,9	1 287,5
mars	800,5	765,0	759,0	754,7	838,5	707,0	1 350,0
avril	821,8	785,5	790,9	785,8	869,3	722,2	1 296,4
mai	866,0	809,3	838,0	837,0	919,3	753,0	1 309,4
juin	869,8	813,0	821,6	815,3	925,5	766,6	1 391,7
juillet	870,5	-	793,0	747,3	788,0	788,0	1 378,6
août	824,1	788,0	757,0	753,4	788,0	739,7	1 377,0
septembre	824,9	791,0	760,2	758,4	843,9	719,1	1 331,3
octobre	833,4	810,5	774,3	771,3	874,9	708,0	1 321,9
novembre	857,3	830,5	798,6	797,6	876,0	710,1	1 278,6
décembre	866,5	838,0	813,6	811,9	882,0	721,9	1 260,0
1983							
janvier	878,8	850,5	818,0	818,0	885,3	724,1	1 228,1
février	890,1	861,8	820,1	820,3	889,3	731,8	1 191,3
mars	897,6	874,0	828,0	829,2	893,0	736,9	1 236,1
avril	902,0	885,5	841,6	844,0	900,5	738,7	1 228,6
mai	915,3	906,5	856,7	858,5	911,1	741,1	1 213,1
juin	947,6	-	868,0	871,1	920,5	755,1	1 223,1
juillet	974,3	-	868,0	813,0	920,5	758,0	1 230,0
août	876,8	864,7	828,0	823,0	878,0	784,0	1 312,9
septembre	907,6	901,8	863,6	863,4	899,3	828,6	1 583,3
octobre	910,5	929,3	873,0	873,0	975,5	793,2	1 721,0
novembre	915,9	949,0	885,5	885,9	1 015,8	901,0	1 775,0
décembre	922,4	969,7	893,8	894,1	1 034,7	948,0	1 792,5

Période	Pommes de terre	Betteraves fourragères	Lin brut	Paille de froment	Paille de seigle	Paille d'orge	Paille d'avoine
1978	144,9	38,2	403,5	89,1	78,3	88,9	78,0
1979	265,7	60,9	364,1	114,1	112,8	108,0	102,8
1980	253,1	56,2	394,2	171,2	168,5	169,8	154,5
1981	280,7	-	407,1	179,2	170,3	180,9	158,7
1982	430,6	-	464,9	206,6	206,3	207,3	198,4
1983	431,1	-	564,2	220,8	214,6	216,0	206,8
1982							
janvier	293,4	-	425,0	200,0	202,5	203,7	190,0
février	326,3	-	437,5	225,0	210,0	220,0	195,0
mars	561,8	-	425,0	203,1	210,0	209,7	195,0
avril	814,4	-	437,5	199,0	210,0	203,6	195,0
mai	893,8	-	437,5	195,0	210,0	205,0	195,0
juin	1 617,8	-	425,0	196,3	190,0	197,9	185,0
juillet	642,7	-	450,0	202,5	188,3	186,5	191,7
août	233,8	-	550,0	192,8	160,8	190,8	177,0
septembre	192,8	-	500,0	193,1	205,0	185,6	181,3
octobre	236,3	-	487,5	211,9	211,3	211,9	206,3
novembre	256,3	-	516,7	235,0	237,5	240,0	230,0
décembre	250,4	-	487,5	225,7	240,0	232,9	240,0
1983							
janvier	245,4	-	500,0	233,3	228,3	235,0	210,0
février	225,6	-	525,0	259,3	253,0	257,5	245,0
mars	214,3	-	506,3	261,7	263,6	267,0	235,0
avril	208,1	-	483,3	261,7	255,0	258,3	255,0
mai	295,4	-	500,0	249,0	245,0	252,5	233,0
juin	1 338,8	-	516,7	275,0	255,0	265,0	269,3
juillet	806,6	-	512,5	265,0	255,0	213,8	255,0
août	663,1	-	600,0	154,2	156,0	146,9	131,3
septembre	607,8	-	862,5	139,0	137,5	132,5	131,0
octobre	552,8	-	635,6	163,8	163,3	169,2	155,0
novembre	772,4	-	635,6	187,5	165,0	190,0	177,5
décembre	761,6	-	635,6	201,0	198,5	204,6	185,0

(1) Source : Ministère de l'Agriculture I.E.A.

(2) A partir de juin : prix des pommes de terre de la nouvelle récolte.

MERCURIALES AGRICOLES (suite)
Moyenne des prix des produits agricoles relevés sur les marchés régulateurs du pays (suite).
Prix au producteur, taxes (soit de transmission, soit T.V.A.) non comprises

Période	Foin de prairie	Foin de luzerne	Lait (1)	Beurre de laiterie	Beurre de ferme	Gros oeufs		Oeufs moyens		Petits oeufs		Gorets F/kg poids vif
	F/100 kg		F/litre	F/g		F/pièces						
1978	250,6	274,2	7,3	115,5	144,6	1,7		1,6		1,4		78,0
						Blanc	Brun	Blanc	Brun	Blanc	Brun	
1979	270,1	340,0	7,9	116,3	156,6	1,7	2,0	1,5	1,8	1,4	1,5	80,9
1980	343,3	371,9	8,0	118,0	159,9	2,0	2,1	1,9	2,0	1,8	1,8	79,3
1981	341,7	339,6	8,6	128,3	172,1	2,3	2,3	2,1	2,2	2,0	2,0	85,8
1982	395,1	380,9	9,8	142,6	190,9	1,9	2,1	1,7	1,8	1,6	1,6	114,4
1983	443,1	465,1	10,9 (*)	155,1	203,1	2,2	2,6	2,1	2,3	1,9	2,0	105,8
1982												
janvier	390,0	363,3	9,4	130,0	179,3	2,1	2,2	2,0	2,2	1,9	1,9	101,4
février	402,5	349,2	9,4	130,2	179,3	2,2	2,2	2,1	2,1	2,0	2,0	92,2
mars	381,3	340,0	9,1	131,9	177,6	2,1	2,3	2,1	2,1	2,0	2,0	103,8
avril	375,0	340,0	9,0	132,0	178,1	2,0	2,1	1,8	1,8	1,6	1,6	108,4
mai	375,0	340,0	9,0	140,5	182,6	1,8	2,1	1,5	1,6	1,3	1,3	112,2
juin	394,6	-	9,9	150,0	198,6	1,7	2,1	1,4	1,5	1,1	1,1	113,1
juillet	407,5	333,3	10,0	150,3	198,4	1,5	2,0	1,3	1,4	1,0	1,0	117,3
août	387,5	383,3	10,0	150,3	198,6	1,8	2,3	1,5	1,7	1,3	1,3	116,1
septembre	388,9	445,8	10,2	150,3	198,0	1,7	2,1	1,5	1,7	1,4	1,5	123,3
octobre	410,9	414,0	10,2 (*)	149,1	200,2	1,6	1,9	1,5	1,9	1,4	1,4	127,5
novembre	414,7	460,4	10,7 (*)	148,0	200,2	1,8	2,0	1,8	1,9	1,7	1,7	125,7
décembre	410,0	467,8	10,8 (*)	148,0	199,9	1,9	2,2	1,9	2,0	1,8	1,9	125,2
1983												
janvier	421,9	414,4	10,9 (*)	149,0	199,8	1,8	2,1	1,8	1,9	1,8	1,8	124,9
février	383,3	447,0	10,9 (*)	148,8	201,2	1,9	2,0	1,8	1,9	1,8	1,8	125,2
mars	403,6	465,0	10,6 (*)	149,0	199,9	2,4	2,5	2,3	2,4	2,1	2,1	122,4
avril	412,5	465,0	10,6 (*)	152,8	199,1	1,9	2,1	1,8	2,0	1,7	1,7	104,8
mai	438,0	482,9	10,6 (*)	154,5	198,4	1,7	1,9	1,6	1,7	1,6	1,6	101,9
juin	435,0	465,0	11,0 (*)	156,9	200,7	1,9	2,3	1,7	1,9	1,5	1,6	96,6
juillet	480,0	-	11,1 (*)	157,8	204,7	1,7	2,3	1,6	1,9	1,5	1,5	92,3
août	416,7	427,6	11,1 (*)	158,0	208,1	2,4	3,4	2,1	2,9	1,7	1,9	95,3
septembre	427,5	475,8	11,3 (*)	158,6	205,4	2,5	2,9	2,3	2,7	2,1	2,4	104,5
octobre	487,5	478,3	11,2 (*)	158,9	205,0	2,3	2,3	2,3	2,5	2,3	2,3	102,9
novembre	496,3	478,3	11,8 (*)	158,9	209,0	2,6	2,7	2,7	3,0	2,6	2,7	100,0
décembre	515,0	505,3	11,8 (*)	158,4	209,9	2,7	3,0	3,0	3,2	2,7	3,5	99,0

Période	Boeufs	Taureaux	Vaches	Génisses	Veaux	Porcs	Moutons	Chevaux	Poulets à rôtir	Poules à bouillir
	F/kg poids vif									
1977	57,9	56,2	42,8	53,9	84,0	45,1	41,7	46,2	31,7	19,6
1978	57,4	55,6	45,6	55,8	88,9	42,1	43,2	46,5	29,5	16,2
1979	58,9	58,5	45,9	56,3	84,2	41,7	40,9	48,4	31,6	18,3
1980	60,7	59,3	44,9	57,5	78,1	43,3	36,4	51,4	33,0	19,7
1981	66,6	66,3	49,4	61,8	90,0	48,1	54,3	61,0	34,5	19,2
1982	78,3	73,9	59,3	73,2	102,6	57,9	61,6	74,1	36,2	17,3
1983	81,0	79,2	55,6	75,2	107,3	54,8	63,5	70,2	39,6	17,2
1982										
janvier	74,5	74,6	56,0	68,8	105,5	57,8	54,4	67,3	32,0	21,1
février	73,3	72,4	54,3	67,3	95,5	53,3	56,4	71,1	35,9	22,6
mars	75,0	71,5	56,1	68,0	100,3	52,4	60,1	76,5	39,4	21,6
avril	77,0	70,1	58,6	69,4	103,8	52,4	58,2	82,6	38,8	18,0
mai	79,5	70,9	63,0	74,6	99,4	55,3	59,3	81,1	37,2	15,3
juin	81,5	72,2	63,5	78,5	96,1	56,9	63,8	77,4	39,3	13,0
juillet	80,0	73,5	62,5	77,3	97,2	60,1	66,7	76,2	38,0	14,3
août	80,5	74,6	61,1	76,0	94,3	60,5	66,1	74,5	35,5	16,3
septembre	80,5	75,1	59,9	75,3	105,1	62,7	65,6	73,5	33,6	19,2
octobre	79,6	75,1	58,1	75,0	107,1	61,4	64,7	69,8	34,5	16,1
novembre	79,1	77,9	57,8	74,6	111,5	61,7	61,9	69,4	34,6	14,1
décembre	78,8	78,8	59,1	74,3	116,0	60,8	61,9	70,3	34,5	16,5
1983										
janvier	79,5	79,4	59,6	75,0	112,5	59,0	65,7	71,0	38,9	17,3
février	78,0	77,6	55,4	74,1	105,8	57,7	63,4	72,4	37,1	14,6
mars	77,3	75,9	54,3	73,5	101,2	57,7	63,5	73,5	37,3	17,5
avril	77,5	74,2	55,4	72,9	94,5	53,2	64,3	72,6	39,8	14,3
mai	80,5	78,4	59,7	76,6	93,8	49,9	64,3	71,5	41,1	11,2
juin	82,8	79,9	60,3	79,1	101,0	50,6	64,4	71,1	39,5	10,8
juillet	82,0	79,8	56,5	78,0	96,5	51,3	64,2	69,0	39,0	11,8
août	83,4	80,2	55,1	77,6	102,6	52,8	66,4	68,6	41,1	20,9
septembre	81,7	77,9	52,5	75,3	117,0	57,8	65,7	67,7	41,8	21,0
octobre	81,5	80,6	53,3	73,6	122,5	56,7	64,7	69,0	42,1	20,4
novembre	83,0	82,7	52,6	73,3	120,6	55,4	62,9	68,4	39,1	22,8
décembre	84,4	83,4	52,5	73,0	120,0	55,6	53,7(*)	68,6	38,5	23,9

(1) Lait livré à la laiterie.

MERCURIALES DES LEGUMES ET FRUITS (F) (1)

Période	Légumes										
	Plein air										
	Oignons	Endives	Choux-fleurs	Choux blancs	Choux rouges	Choux verts	Choux de Bruxelles	Poireaux	Scorsonnères	Laitues pommées	Haricots
	kg	Pièce					kg	Botte	kg	Caisse	kg
1978	2,4	4,6	13,0	5,9	4,6	6,2	12,0	11,4	8,2	53,7	-
1979	4,6	6,4	14,7	8,2	6,9	8,8	15,1	16,2	8,9	68,4	-
1980	6,9	7,8	15,1	10,3	7,5	13,7	18,0	14,4	13,8	56,6	-
1981	7,1	5,4	16,5	9,8	9,9	9,2	17,2	13,2	17,1	59,8	-
1982	4,9	8,0	15,2	10,7	8,6	8,6	15,0	14,4	13,5	72,2	-
1983	7,2	11,4	23,7	16,6	12,0	14,3	21,2	18,6	12,7	101,1	-
1982											
janvier	4,9	-	-	15,8	11,8	13,4	22,4	23,2	19,3	-	-
février	3,8	-	-	13,7	9,3	21,1	25,8	14,5	12,7	-	-
mars	4,4	-	-	20,0	11,8	14,0	35,9	16,2	14,0	-	-
avril	5,4	48,7	-	27,8	12,6	15,2	-	10,7	18,4	-	-
mai	7,3	10,0	25,3	27,4	25,4	8,9	-	14,2	-	67,3	-
juin	14,3	6,7	14,7	8,9	13,2	12,2	-	14,4	-	48,7	80,0
juillet	5,0	5,0	12,6	5,9	7,0	7,8	41,4	9,3	-	80,0	17,5
août	3,8	7,3	17,0	10,7	8,8	6,8	33,4	13,6	20,9	86,9	15,2
septembre	4,7	8,2	16,9	9,3	7,3	6,4	23,9	14,9	14,7	93,4	20,2
octobre	5,4	7,0	10,6	9,2	6,2	7,4	17,1	15,8	16,0	52,1	24,5
novembre	5,5	11,0	22,3	9,3	5,1	8,4	12,3	14,6	11,2	52,3	-
décembre	6,4	2,7	28,3	9,1	5,2	7,6	10,8	13,0	9,5	-	-
1983											
janvier	4,3	-	15,7	8,6	5,4	9,1	14,5	15,7	11,0	-	-
février	3,8	-	7,0	7,4	5,6	11,5	19,3	23,9	10,3	-	-
mars	3,8	-	36,0	8,7	6,7	7,0	29,5	23,1	9,2	-	-
avril	3,9	-	16,4	12,5	11,9	10,4	52,3	20,6	9,0	-	-
mai	7,3	17,9	31,7	24,3	5,9	18,8	-	25,9	13,0	161,1	-
juin	8,2	16,4	26,4	23,9	22,3	20,7	-	18,5	-	172,4	-
juillet	7,5	5,3	19,2	22,1	15,6	17,7	60,9	9,4	47,8	42,5	48,1
août	8,5	12,5	29,4	22,0	16,6	20,8	31,7	15,5	-	65,9	25,0
septembre	9,5	13,4	21,7	22,5	17,3	23,9	45,5	18,8	15,3	151,0	33,2
octobre	9,7	6,7	19,7	14,0	12,2	12,7	25,9	18,0	22,0	72,7	37,0
novembre	10,6	11,2	20,0	15,2	12,9	12,3	21,1	18,4	20,0	97,4	-
décembre	9,8	-	18,8	19,3	16,1	12,4	22,2	17,9	16,8	-	-

Période	Légumes					Fruits (qualité 1)					
	Plein air		Sous verre			Pommes			Poires		
	Tomates	Chicorées Witloof	Concombres	Laitues pommées	Tomates	Golden délicieux	Cox orange	Booskoop	Conférence	Doyenné du Comice	Durondeau
	kg	kg	Pièce	Caisse	kg	kg					
1978	9,8	41,4	7,4	103,6	25,1	11,3	10,2	11,6	13,9	15,2	7,4
1979	7,6	35,8	7,8	123,3	21,6	5,8	9,0	6,1	13,8	14,1	8,5
1980	15,9	32,7	8,6	114,3	29,2	7,8	10,0	7,1	14,1	14,1	8,3
1981	13,8	47,2	8,0	148,7	28,0	9,7	21,5	10,9	14,1	19,8	14,3
1982	9,2	42,5	9,5	129,5	29,2	17,3	14,6	8,0	21,9	22,2	11,3
1983	11,6	46,8	11,1	169,0	34,8	12,9	22,7	15,7	21,2	20,8	14,5
1982											
janvier	-	38,4	-	116,9	27,7	15,6	30,8	38,0	21,2	30,0	13,4
février	-	33,6	-	130,0	140,8	15,6	31,8	31,6	20,6	28,9	-
mars	-	41,2	12,5	161,5	112,7	19,9	28,2	46,0	26,9	34,3	-
avril	-	46,4	12,9	130,7	78,9	22,4	24,0	-	37,1	-	-
mai	-	58,1	12,6	145,1	47,5	39,0	-	-	42,5	-	-
juin	-	-	9,0	130,4	31,8	34,1	-	-	30,5	-	-
juillet	-	108,4	6,1	-	18,3	26,8	-	-	49,0	-	-
août	7,0	84,2	6,6	-	12,3	34,2	-	10,0	11,6	-	11,2
septembre	11,5	44,8	11,0	-	16,8	9,3	12,7	7,7	11,8	17,5	9,5
octobre	11,8	56,4	13,7	84,6	30,9	7,5	12,4	6,7	15,1	17,4	11,3
novembre	10,2	45,3	8,2	90,4	42,2	6,9	14,2	7,3	16,1	24,2	12,4
décembre	-	46,3	-	128,4	65,2	9,7	15,5	8,0	18,1	18,4	13,0
1983											
janvier	-	32,7	-	207,3	29,0	8,9	16,2	7,9	18,3	19,9	7,7
février	-	38,8	25,0	217,0	138,9	8,7	13,4	9,4	17,6	20,4	-
mars	-	45,2	15,1	186,5	131,2	9,6	13,6	10,6	20,6	22,5	-
avril	-	50,3	14,2	170,8	81,7	10,7	-	14,8	25,0	13,9	-
mai	-	47,8	13,1	144,4	48,6	12,2	-	16,7	25,8	7,8	-
juin	-	-	11,2	285,9	41,5	14,8	-	-	31,5	-	-
juillet	-	-	7,8	64,2	31,7	17,1	-	-	35,6	-	-
août	8,9	101,8	7,8	-	20,2	22,1	-	13,1	14,3	-	10,8
septembre	17,3	97,7	10,8	-	28,8	16,7	21,6	15,4	12,3	17,8	12,2
octobre	8,4	66,2	14,8	92,8	22,6	14,1	23,4	19,0	13,0	19,1	15,6
novembre	6,0	67,4	10,6	109,3	35,4	17,6	28,7	24,6	20,9	22,4	17,4
décembre	-	55,4	-	197,6	53,2	20,0	33,2	25,5	21,9	22,1	16,1

Source: Ministère de l'Agriculture - I.E.A.

IX. INDICES DES PRIX RECUS PAR LES AGRICULTEURS ET LES HORTICULTEURS

Base 1974 - 1976 = 100 (1)

Période	Produits végétaux	Céréales	Froment	Escourgeon	Pommes de terre	Plantes industrielles	Betteraves sucrières	Lin brut	Fourrage et paille
1978	89,0	110,5	113,2	103,7	38,9	102,3	102,7	90,3	59,4
1979	96,1	112,1	113,6	109,9	67,5	100,9	101,4	88,6	72,4
1980	96,6	113,9	116,1	108,3	60,4	114,2	115,1	92,7	93,0
1981	105,6	123,6	125,3	118,5	71,7	109,0	109,6	95,1	94,3
1982	110,9	138,1	139,7	134,2	76,3	104,8	113,7	115,9	100,3
1983	144,7(*)	151,5	152,0	149,4	145,5(*)	143,4(*)	143,0	154,5	109,0
1982									
janvier	109,7	130,7	131,7	127,4	75,1	109,1	109,6	97,9	104,3
février	112,7	132,8	133,9	130,0	83,5	109,3	109,6	100,8	110,7
mars	125,6	134,0	134,5	132,6	143,8	109,1	109,6	97,9	103,2
avril	140,9	138,0	138,1	138,1	208,5	109,3	109,6	100,8	101,4
mai	148,1	145,6	145,5	147,1	228,8	109,3	109,6	100,8	100,7
juin	139,3	145,5	146,2	143,3	187,1	109,1	109,6	97,9	104,5
juillet	114,1	142,1	146,3	131,3	74,3	109,4	109,6	103,6	107,9
août	108,8	136,6	138,5	132,4	59,8	110,2	109,6	126,7	102,6
septembre	106,7	137,2	138,6	133,3	49,4	109,8	109,6	115,2	102,9
octobre	108,4(*)	138,9	140,1	135,6	60,5	104,7(*)	104,4(*)	112,3	110,1
novembre	111,3(*)	142,7	144,1	140,2	65,6	104,9(*)	104,4(*)	119,0	114,6
décembre	111,4(*)	144,4	145,6	142,7	64,1	104,7(*)	104,4(*)	112,3	112,2
1983									
janvier	112,1(*)	146,1	147,7	143,8	62,8	104,8(*)	104,4(*)	115,2	115,6
février	111,4(*)	147,7	149,6	144,2	57,8	105,0(*)	104,4(*)	120,9	112,9
mars	111,5(*)	149,0	150,9	145,7	54,8	104,8(*)	104,4(*)	116,6	117,0
avril	111,6(*)	150,1	151,6	148,3	53,3	104,6(*)	104,4(*)	111,3	118,7
mai	117,5(*)	152,3	153,8	150,9	75,6	104,8(*)	104,4(*)	115,2	121,2
juin	136,5(*)	156,8	159,3	153,1	154,8	104,9(*)	104,4(*)	119,0	125,0
juillet	124,1(*)	157,9	163,7	142,9	93,3	104,4(*)	104,4(*)	118,0	131,5
août	134,5(*)	146,4	147,4	144,7	169,7	105,7(*)	104,4(*)	138,2	101,5
septembre	134,4(*)	152,0	152,5	151,8	155,6	108,0(*)	104,4(*)	198,6	101,0
octobre	143,9(*)	153,0	153,0	153,4	141,5	140,0(*)	139,7(*)	146,4	115,9
novembre	154,2(*)	153,9	153,9	155,7	184,9	140,0(*)	139,7(*)	146,4	121,5
décembre	157,3(*)	155,0	155,0	157,2	194,9	140,0(*)	139,7(*)	146,4	127,2

Période	Produits animaux	Produits laitiers	Lait	Crème	Beurre de ferme	Animaux	Bovins	Boeufs	Taureaux	Génisses	Vaches	Veaux
1978	108,4	116,7	116,1	119,4	120,8	107,7	113,6	112,0	110,0	111,5	116,9	121,3
1979	109,8	117,0	115,0	120,2	131,1	109,7	116,1	114,8	113,3	112,8	117,3	122,2
1980	112,5	119,1	116,9	123,8	133,9	111,2	115,8	117,5	116,8	114,5	115,1	113,4
1981	124,4	129,1	126,9	133,5	144,0	123,6	128,3	128,2	129,3	123,9	127,5	131,3
1982	141,4	147,7	146,0	147,7	159,8	144,3	147,8	149,2	144,4	145,0	151,1	149,1
1983	145,3(*)	161,6(*)	160,3(*)	164,1(*)	170,3	142,7	151,2	154,9	153,4	149,8	143,5	156,5
1982												
janvier	139,2	140,7	139,4	138,6	150,1	141,6	144,1	142,3	144,9	137,4	142,0	153,1
février	134,9	140,7	139,4	137,5	150,1	135,2	139,5	140,1	141,1	134,9	137,9	138,5
mars	134,3	136,3	134,5	137,8	148,6	135,8	141,9	142,7	140,9	136,0	142,5	145,5
avril	133,6	136,3	134,5	137,9	149,1	136,5	144,3	146,9	138,5	138,4	149,5	150,5
mai	135,8	135,8	133,3	139,2	152,9	141,4	148,6	151,3	139,8	147,0	160,5	143,7
juin	140,9	149,5	147,0	154,6	166,2	144,7	151,1	155,3	141,6	153,3	164,2	139,0
juillet	143,2	151,2	149,1	153,5	166,0	148,3	150,2	152,8	143,4	151,2	160,0	140,7
août	144,0	150,6	148,3	154,1	166,2	147,8	148,9	153,5	145,6	149,7	156,0	137,0
septembre	146,7	153,4	151,6	155,6	165,8	150,8	150,5	153,4	146,9	149,3	153,2	153,0
octobre	146,1	158,2	156,9	154,6	167,6	148,9	150,0	152,2	147,2	149,0	149,3	155,6
novembre	149,8	166,1	166,1	156,4	167,6	150,0	151,8	151,3	151,8	148,3	148,0	162,0
décembre	150,5	166,3	166,2	160,8	167,4	150,1	153,6	151,1	153,0	147,5	150,0	168,5
1983												
janvier	146,4	166,4	166,4	160,5	167,2	149,1	154,1	152,5	153,8	149,0	151,3	163,6
février	146,5	166,7	166,6	162,6	168,4	144,7	148,9	149,5	150,3	147,4	142,3	154,2
mars	145,5	157,9	156,5	161,8	167,4	143,5	145,9	148,2	147,1	145,8	140,0	147,8
avril	138,9	154,5	152,6	162,5	166,7	137,7	144,0	148,2	144,4	144,8	141,6	138,3
mai	137,5	154,3	152,4	163,5	166,1	136,0	150,7	154,0	151,5	151,6	152,3	137,2
juin	140,1	157,0	155,3	163,9	168,1	139,3	154,8	158,0	154,6	156,1	155,2	147,5
juillet	140,3(*)	160,3(*)	158,7(*)	164,1(*)	171,4	138,6	151,3	156,7	154,4	154,6	147,4	141,2
août	145,0(*)	160,1(*)	158,1(*)	164,7(*)	174,2	141,5	152,4	159,3	155,9	154,5	144,5	149,6
septembre	149,6(*)	162,6(*)	161,3(*)	165,1(*)	171,9	146,8	152,1	157,1	153,4	151,5	138,5	170,4
octobre	149,9(*)	167,1(*)	166,6(*)	165,1(*)	171,6	146,2	154,0	156,8	156,8	149,1	139,1	178,4
novembre	152,0(*)	174,8(*)	174,9(*)	166,9(*)	175,0	143,9	154,0	158,9	159,4	148,1	136,9	175,6
décembre	153,2(*)	175,8(*)	175,9(*)	171,4(*)	175,7	144,3	154,2	160,9	161,2	147,7	136,3	175,0

(1) Source : Ministère de l'Agriculture I.E.A.

INDICES DES PRIX RECUS PAR LES AGRICULTEURS ET LES HORTICULTEURS (SUITE)
BASE 1974 - 1976 = 100 (1)

Période	Porcs	Porcs 1/2 gras	Moutons	Chevaux	Volaille	Poulets à rôtir	Poules à bouillir	Oeufs	Oeufs blancs	Oeufs bruns	Total des produits agricoles
1978	104,1	103,8	99,2	103,4	98,9	100,1	90,6	90,5	89,8	91,2	105,2
1979	105,1	103,1	93,6	107,7	106,8	107,1	104,2	89,5	87,3	91,7	107,5
1980	107,6	106,7	83,0	114,5	111,7	111,8	110,5	104,8	108,6	100,9	109,8
1981	120,6	119,2	126,0	136,4	116,1	117,2	108,3	117,8	123,3	112,3	121,3
1982	144,2	143,2	142,4	165,1	119,6	122,8	96,9	96,4	97,7	95,1	136,8
1983	137,2	135,3	146,0	156,6	130,1	134,5	99,0	120,0	120,2	119,8	145,2 (*)
1982											
janvier	143,3	142,6	125,9	150,1	109,7	108,6	118,1	113,3	117,7	108,9	134,3
février	133,1	131,5	130,6	158,7	122,3	121,7	126,5	115,1	121,9	108,2	131,2
mars	131,1	129,3	139,0	170,7	132,1	133,7	121,2	114,6	120,4	108,9	132,8
avril	130,9	129,3	134,9	184,3	127,7	131,4	100,7	99,8	102,8	96,7	134,8
mai	137,5	136,6	137,2	181,0	122,8	128,1	85,5	86,1	86,4	85,9	137,9
juin	141,6	140,6	147,8	172,6	125,8	133,3	72,9	80,5	78,5	82,6	140,6
juillet	149,4	148,5	155,0	169,9	122,9	128,9	80,2	74,3	70,9	77,7	138,3
août	150,2	149,4	153,2	166,2	116,9	120,4	91,6	90,0	86,1	94,0	138,1
septembre	155,1	154,8	151,8	164,0	113,2	114,0	107,8	89,7	88,5	90,9	140,0
octobre	151,9	151,6	149,5	155,7	113,7	117,0	90,0	85,4	86,2	84,6	139,8 (*)
novembre	152,7	152,2	143,4	154,8	112,7	117,5	79,0	99,6	102,8	96,4	143,3 (*)
décembre	151,4	150,0	143,8	156,8	114,0	117,0	92,6	106,4	108,3	104,5	143,9 (*)
1983											
janvier	147,4	145,7	152,2	158,4	127,6	131,9	97,0	102,1	105,1	99,1	143,1 (*)
février	144,0	142,4	147,0	159,3	120,5	125,9	82,0	101,9	106,6	97,2	140,6 (*)
mars	143,7	142,4	147,0	164,0	123,0	126,5	98,1	126,2	131,8	120,5	139,8 (*)
avril	133,6	131,3	149,0	162,0	128,1	134,8	80,2	103,0	105,8	100,2	134,3 (*)
mai	126,7	123,1	149,0	159,5	130,0	139,5	62,7	91,9	94,3	89,4	134,1 (*)
juin	128,5	125,0	149,1	158,7	124,9	134,0	60,7	97,3	95,8	98,8	139,5 (*)
juillet	130,1	126,5	148,7	153,9	124,1	132,3	65,9	95,3	91,3	99,3	137,6 (*)
août	133,3	130,4	153,7	153,1	136,6	139,4	116,9	130,9	116,6	145,1	143,2 (*)
septembre	143,4	142,6	151,5	151,0	138,8	141,7	117,8	135,5	131,5	139,5	147,0 (*)
octobre	140,7	140,0	150,0	153,9	139,4	142,9	114,2	131,7	135,9	127,4	148,9 (*)
novembre	137,2	136,8	141,1	152,6	132,0	132,6	127,5	156,4	158,8	154,1	152,4 (*)
décembre	138,0	137,4	124,5(*)	153,0	131,0	130,6	134,0	165,5	165,8	165,2	153,9 (*)

(1) Source : Ministère de l'Agriculture I.E.A.

INDICES DES PRIX RECUS PAR LES AGRICULTEURS ET LES HORTICULTEURS (suite)

Base 1974 - 1976 = 100 (1)

Période	Légumes	Choux-fleurs	Poireaux	Chicorées witloof	Laitues pommées	Tomates sous verre	Fruits	Pommes	Golden	Roskoop
1978	117,0	99,5	102,3	134,6	92,4	116,0	122,2	132,7	150,5	116,0
1979	116,9	119,1	156,5	120,3	109,1	104,8	110,0	78,5	83,6	57,8
1980	126,4	125,6	133,5	112,1	107,5	131,8	105,7	101,7	111,7	67,8
1981	134,3	131,5	123,0	154,4	130,4	136,4	152,6	152,1	135,2	162,0
1982	128,6	128,9	134,9	136,3	112,8	134,4	189,3	254,3	297,7	245,1
1983	158,7	190,0	174,6	154,7	149,6	163,0	168,9	177,4	179,2	141,4
1982										
janvier	139,4	-	214,8	124,6	102,9	125,3	224,4	261,9	218,3	359,4
février	117,0	-	134,4	109,0	114,5	636,2	228,8	273,7	219,0	395,5
mars	143,0	-	149,4	133,7	142,2	509,4	274,7	304,3	278,2	435,3
avril	154,4	133,9	98,5	150,6	115,1	356,5	310,6	324,0	313,7	435,3
mai	179,7	190,1	131,0	188,8	81,8	214,6	382,3	474,5	476,6	435,3
juin	130,2	111,0	111,8	-	59,1	143,9	165,1	476,8	477,1	435,3
juillet	88,3	94,6	85,5	-	97,2	82,7	168,4	375,2	375,4	435,3
août	93,2	128,2	125,9	273,5	105,7	55,6	151,0	218,9	479,2	94,9
septembre	109,2	127,2	137,8	145,3	113,5	76,0	107,7	101,0	129,8	73,3
octobre	133,4	80,0	145,7	183,1	63,4	139,8	116,3	100,1	105,6	63,7
novembre	131,1	168,0	134,8	147,1	79,6	190,5	129,0	102,7	96,4	68,6
décembre	142,4	212,9	120,5	150,3	113,0	294,8	140,4	121,4	136,3	75,9
1983										
janvier	115,3	-	145,1	106,1	180,2	130,9	133,8	116,5	124,1	74,4
février	140,8	-	220,9	125,8	191,1	627,5	140,7	112,4	121,3	89,1
mars	161,2	-	213,6	146,9	164,2	593,0	149,1	127,4	134,3	100,0
avril	184,2	123,2	190,2	163,3	150,4	369,3	160,9	148,8	149,9	140,5
mai	205,3	238,6	239,7	155,1	195,8	219,8	191,8	169,7	170,3	158,3
juin	191,5	199,1	171,0	-	209,6	187,5	180,0	207,1	207,5	158,3
juillet	128,9	144,6	87,3	-	51,6	143,4	150,8	239,7	240,0	158,3
août	124,3	221,4	143,6	330,4	80,1	91,5	169,6	200,7	309,1	123,7
septembre	167,9	163,0	174,3	317,2	183,5	130,2	160,0	182,6	234,3	145,3
octobre	152,7	148,3	166,5	215,0	88,3	102,2	186,8	197,6	197,4	179,5
novembre	170,1	150,6	170,4	218,9	96,2	159,8	208,9	245,9	246,4	232,8
décembre	183,9(*)	141,6(*)	163,3(*)	180,0(*)	174,0	240,4(*)	192,4(*)	272,3(*)	274,0(*)	241,5(*)

Période	Poires	Confé-rence	Doyenne de Comice	Fraises	Cerises	Prod. hort. non comestibles	Fleurs coupées	Autres	Tot. prod. horticoles	Indice global agr. et hort.
1978	113,1	115,3	114,6	92,1	152,2	122,1	123,4	121,9	119,1	107,7
1979	107,7	105,7	103,6	122,4	152,0	120,5	120,7	120,5	116,4	109,2
1980	114,1	112,2	108,4	94,8	126,0	123,6	123,7	123,6	121,9	112,1
1981	146,2	114,3	131,5	135,7	204,3	126,0	125,5	126,0	135,7	123,9
1982	189,7	200,1	173,6	134,1	134,3	140,1	139,6	140,1	142,3	137,4
1983	175,3	164,7	161,7	174,1	147,9	159,0(*)	150,8(*)	160,3(*)	160,6(*)	148,0(*)
1982										
janvier	187,3	172,7	227,3	-	-	143,3	175,8	137,8	155,8	138,2
février	174,7	167,6	221,5	-	-	149,4	185,3	143,4	144,8	133,7
mars	220,1	219,4	262,4	-	-	151,6	158,7	150,4	169,0	139,5
avril	302,3	302,3	262,4	367,6	-	151,8	164,6	149,6	182,3	143,6
mai	346,6	346,6	-	252,6	-	148,9	142,9	149,9	209,7	151,1
juin	248,7	248,7	-	123,1	134,0	145,7	84,3	155,9	140,1	140,5
juillet	399,2	399,2	-	155,3	136,8	139,1	70,8	150,5	114,5	134,0
août	167,6	94,8	-	237,1	113,6	142,6	107,5	148,5	115,0	133,8
septembre	126,4	96,1	133,9	276,0	-	134,6	112,9	138,2	114,7	135,3
octobre	150,6	122,7	133,3	311,2	-	128,6	168,6	121,9	129,2	137,8(*)
novembre	175,1	131,2	185,1	425,5	-	139,9	171,0	134,7	132,7	141,4(*)
décembre	149,5	147,3	141,0	-	-	155,3	235,9	141,9	145,0	144,1(*)
1983										
janvier	150,4	149,4	152,2	-	-	159,8	213,6	150,8	128,8	140,5(*)
février	145,4	143,7	156,5	-	-	156,3	205,1	148,1	144,3	141,3(*)
mars	167,7	167,6	172,0	-	-	153,0	182,2	148,1	157,1	143,0(*)
avril	203,9	203,9	106,8	114,4	-	149,8	173,6	145,8	172,1	141,3(*)
mai	210,0	210,0	-	244,0	-	173,7	182,6	172,2	195,7	145,5(*)
juin	256,4	256,4	-	173,8	109,0	174,0	106,9	185,2	185,4	148,0(*)
juillet	290,0	290,0	-	85,8	148,7	165,5	68,3	181,7	141,2	138,2(*)
août	161,6	35,0	-	229,6	148,0	142,9	94,9	150,9	136,8	142,1(*)
septembre	148,3	100,0	136,3	267,8	-	144,3(*)	131,6	146,4(*)	161,1(*)	149,6(*)
octobre	178,0	106,3	146,4	349,1	-	149,7(*)	168,4	146,6(*)	158,3(*)	150,6(*)
novembre	197,0	169,9	171,6	396,4	-	199,1(*)	175,4	203,1(*)	183,8(*)	158,2(*)
décembre	180,1(*)	178,3(*)	169,0(*)	-	-	158,0(*)	204,7(*)	150,2(*)	179,6(*)	158,6(*)

INDICES DES PRIX D'ACHAT DES MOYENS DE PRODUCTION EN AGRICULTURE ET HORTICULTURE

Base 1974 - 1976 = 100 (1)

Période	Consomma- tion intermé- diaire	Plants et semences	Animaux d'élevage et de rente	Energie	Produits phytosa- nitaires	Engrais	Aliments	Petit matériel	Entretien des bâtiments
1978	108,3	100,7	114,5	113,7	92,0	107,2	103,4	117,9	132,3
1979	114,5	99,8	118,9	142,2	92,0	112,5	108,1	120,8	143,3
1980	123,6	106,5	120,2	186,2	100,2	126,4	114,0	123,8	156,0
1981	134,5	113,1	123,1	217,3	106,3	140,2	123,8	130,3	170,0
1982	149,1	125,5	148,2	253,8	116,7	163,5	135,7	145,0	181,9
1983	161,4(*)	145,2	159,1	254,9	134,0	168,9(*)	148,7	163,8(*)	193,8(*)
1982	janvier	140,3	114,2	134,8	242,4	106,3	156,4	126,9	131,5
	février	141,5	115,6	135,2	233,5	106,3	158,2	128,6	136,8
	mars	143,5	115,6	140,0	233,7	116,7	164,0	130,5	136,8
	avril	146,5	115,6	143,8	244,1	116,7	165,5	133,5	136,8
	mai	148,3	115,6	146,9	246,2	116,7	165,6	135,9	136,8
	juin	149,8	115,6	150,5	253,4	116,7	162,5	137,7	136,8
	juillet	150,5	115,6	152,0	249,1	116,7	163,6	138,7	136,8
	août	150,9	115,6	150,4	255,0	116,7	164,0	138,6	136,8
	septembre	152,4	129,1	155,8	269,9	116,7	164,4	138,5	136,8
	octobre	153,8	129,1	158,7	283,4	116,7	166,2	138,5	153,2
	novembre	154,2	129,1	157,9	276,0	116,7	168,2	139,5	153,2
	décembre	154,2	129,1	159,3	262,8	116,7	168,5	140,3	153,2
1983	janvier	154,7	129,1	163,5	256,4	116,7	164,9	141,4	153,2
	février	155,7	141,0	162,9	251,7	116,7	166,7	142,1	153,2
	mars	156,8	141,0	164,9	245,8	134,0	168,7	143,1	162,1
	avril	157,0	141,0	158,6	241,3	134,0	168,9	143,8	162,1
	mai	157,9	141,0	156,7	240,3	134,0	169,2	145,2	162,1
	juin	159,3	141,0	156,3	249,4	134,0	168,7	146,4	162,1
	juillet	160,4(*)	141,0	154,5	252,1	134,0	167,1	147,9	162,1
	août	162,0(*)	141,0	156,8	265,0	134,0	167,8	148,8	162,1
	septembre	163,7(*)	146,7	160,1	266,4	134,0	171,6(*)	150,2(*)	165,6
	octobre	165,9(*)	146,7	158,4	262,1	134,0	170,4(*)	154,4(*)	162,1
	novembre	168,7(*)	146,7	157,6	267,3	134,0	170,9(*)	158,2(*)	165,6
	décembre	170,0(*)	146,7	158,8	268,6	134,0	171,9(*)	160,0(*)	165,6

Période	Entretien du matériel	Autres biens et services	Investis- sements	Matériel	Construc- tion	Salaires	fermages	Intérêts	Total
1978	132,9	133,8	121,9	119,7	127,4	143,7	108,8	101,3	110,4
1979	140,3	141,2	130,4	127,1	138,5	155,4	113,4	101,8	116,8
1980	151,3	149,3	141,2	137,3	151,0	166,5	126,9	108,5	126,3
1981	160,9	158,1	150,4	144,7	164,7	175,8	129,2	115,6	136,6
1982	176,5	169,3	167,6	163,4	178,0	184,7	130,0	118,8	150,5
1983	192,3	182,7	180,1(*)	176,5(*)	189,0(*)	193,0(*)	130,0(*)	118,8(*)	161,9(*)
1982	janvier	167,0	163,5	152,9	145,6	171,2	182,4	130,0	118,8
	février	174,4	163,9	163,1	159,2	173,0	180,0	130,0	118,8
	mars	174,3	164,3	163,2	159,2	173,3	182,8	130,0	118,8
	avril	174,5	167,1	163,3	159,2	173,6	183,0	130,0	118,8
	mai	174,7	168,0	163,9	159,2	175,5	183,0	130,0	118,8
	juin	177,1	168,1	167,0	163,6	175,7	183,0	130,0	118,8
	juillet	177,2	169,8	168,3	163,6	180,1	184,8	130,0	118,8
	août	177,3	171,4	168,5	163,6	180,8	184,8	130,0	118,8
	septembre	177,6	172,8	168,5	163,6	181,0	184,9	130,0	118,8
	octobre	179,8	173,8	172,2	167,5	183,7	188,8	130,0	118,8
	novembre	180,1	173,5	172,3	167,5	184,2	188,9	130,0	118,8
	décembre	184,5	174,8	172,3	167,5	184,1	189,0	130,0	118,8
1983	janvier	186,5	177,4	173,3	167,5	187,8	195,8(*)	130,0(*)	118,8(*)
	février	190,3	178,6	176,8	173,8	184,5	195,9(*)	130,0(*)	118,8(*)
	mars	190,8	179,4	176,7	173,8	184,3	195,9(*)	130,0(*)	118,8(*)
	avril	191,0	180,6	177,1	173,8	185,5	195,8(*)	130,0(*)	118,8(*)
	mai	191,3	181,5	177,2	173,8	185,8	195,8(*)	130,0(*)	118,8(*)
	juin	193,6	181,9	180,4	177,9	186,8	195,8(*)	130,0(*)	118,8(*)
	juillet	193,7	184,1	181,0	177,9	188,9	195,8(*)	130,0(*)	118,8(*)
	août	193,8	184,8	181,0(*)	177,9	188,9(*)	193,0(*)	130,0(*)	118,8(*)
	septembre	194,1	185,9	181,0(*)	177,9	188,9(*)	193,0(*)	130,0(*)	118,8(*)
	octobre	194,2(*)	186,3	181,0(*)	177,9(*)	188,9(*)	193,3(*)	130,0(*)	118,8(*)
	novembre	194,3(*)	185,5	181,0(*)	177,9(*)	188,9(*)	193,3(*)	130,0(*)	118,8(*)
	décembre	194,4(*)	185,7	181,0(*)	177,9(*)	188,9(*)	193,3(*)	130,0(*)	118,8(*)

Source : Ministère de l'Agriculture I.E.A.

X. MISE EN MOUTURE DU FROMENT EN MEUNERIE INDUSTRIELLE (tonnes) (1)

Périodes	Réception du froment			Mise en mouture du froment			Farines	
	Indigène	Exotique	Total	Indigène	Exotique	Total	Stocks	Farines produites
1974	411 071	668 748	1 079 819	393 382	676 103	1 069 485	141 437	743 378
1975	422 770	583 817	956 587	422 615	533 081	955 696	141 329	681 738
1976	566 581	426 407	992 988	561 782	449 615	1 010 397	122 919	733 815
1977	549 247	524 941	1 074 188	556 022	512 569	1 068 591	128 515	760 375
1978	513 251	530 512	1 043 763	496 089	552 915	1 049 004	123 277	737 491
1979	606 238	484 244	1 090 482	617 164	477 056	1 094 220	119 541	763 447
1980	636 787	558 373	1 194 760	644 930	566 283	1 211 213	103 488	840 415
1981	599 683	751 266	1 350 949	585 450	772 751	1 358 300	96 234	947 107
1982	564 488	712 550	1 277 038	571 411	697 725	1 269 136	103 637	890 716
1983	585 807	504 415	1 090 222	588 937	509 564	1 098 501	89 789	775 832
1984								
du 1 janvier au 15 janvier	32 234	27 867	60 101	37 512	25 989	63 501	86 389	44 314
du 15 janvier au 29 janvier	36 871	24 775	61 646	33 062	30 156	63 218	84 818	43 631
du 29 janvier au 12 février	34 398	35 962	70 360	30 002	26 445	56 447	98 739	39 941
du 12 février au 26 février	32 695	28 763	61 458	30 553	28 207	58 760	101 429	41 713
du 26 février au 11 mars	26 426	26 520	52 946	28 816	27 793	56 609	97 765	40 251
du 11 mars au 25 mars	25 676	23 539	49 215	25 904	28 314	54 218	92 762	38 583
du 25 mars au 8 avril	31 159	15 052	46 211	22 486	20 198	42 684	96 288	31 905
du 8 avril au 22 avril	25 165	19 550	44 715	20 716	16 711	37 427	103 576	26 250
du 22 avril au 6 mai	18 263	6 415	24 678	19 920	13 539	33 459	94 794	24 032
du 6 mai au 20 mai	34 452	15 955	50 407	31 444	19 142	50 586	94 615	36 836
du 20 mai au 3 juin	29 501	16 868	46 369	30 257	16 700	46 957	94 027	32 327
du 3 juin au 17 juin	24 284	28 259	52 543	22 749	24 400	47 149	99 422	33 735
du 17 juin au 1 juillet	19 227	24 849	44 076	17 787	24 458	42 245	101 253	30 500
du 1 juillet au 15 juillet	11 052	25 835	36 887	12 518	21 431	33 949	104 191	23 736
du 15 juillet au 29 juillet	6 650	16 075	22 725	10 818	14 406	25 224	101 691	15 681
du 29 juillet au 12 août	1 682	21 458	23 140	20 342	25 250	45 592	79 239	31 895
du 12 août au 26 août	39 782	25 468	65 250	21 668	26 678	48 346	96 143	33 956
du 26 août au 9 septembre	30 265	29 117	59 382	26 882	21 972	48 854	106 672	34 299
du 9 septembre au 23 septembre	25 985	26 973	52 958	30 586	26 088	56 674	102 956	39 948
du 23 septembre au 7 octobre	30 947	26 828	57 775	32 299	24 002	56 301	104 429	38 696
du 7 octobre au 21 octobre	32 120	19 207	51 327	31 780	23 351	55 131	100 625	38 941

(1) En application de l'arrêté royal du 10 mars 1969, paru au Moniteur du 27 mars 1969, une statistique de l'activité et des stocks des meuneries industrielles agréées est exécutée par quinzaine.

XI. IMPORTANCE DU CHEPTEL PORCIN

Dates	Nature de l'enquête	Nombre de détenteurs de porcs	Porcelets d'un poids vif de moins de 20 kg	Porcs d'un poids vif de 20 kg à moins de 50 kg	Porcs d'un poids vif de 50 kg et plus				Ensemble	
					Porcs à l'engrais (y compris verrats de réforme et truies de réforme)	Porcs reproducteurs				
						Total	dont :			
				Verrats	Truies saillies	Truies d'élevage non saillies				
1977										
1 avril	sondage	51 500	1 528 200	1 264 100	1 517 000	677 700	31 400	405 400	240 900	4 987 000
15 mai	recensement	51 742	1 376 788	1 324 249	1 528 676	656 252	30 555	407 848	217 849	4 885 965
1 août	sondage	51 924	1 405 800	1 289 100	1 700 200	675 600	30 900	414 100	230 600	5 070 700
1 déc.	recensement	51 998	1 311 721	1 344 068	1 622 638	656 137	29 183	409 426	217 528	4 934 564
1978										
1 avril	sondage	49 724	1 476 000	1 318 600	1 648 900	675 800	30 700	413 200	231 900	5 119 300
15 mai	recensement	48 524	1 450 722	1 340 643	1 612 503	672 278	30 486	416 227	225 565	5 076 146
1 août	sondage	47 700	1 491 700	1 318 000	1 780 500	687 300	32 500	415 600	239 200	5 277 500
1 déc.	recensement	48 280	1 348 164	1 329 299	1 649 056	665 142	29 718	417 159	218 265	4 991 661
1979										
1 avril	sondage	43 600	1 503 000	1 216 000	1 665 800	675 200	29 600	410 300	235 300	5 060 000
15 mai	recensement	44 253	1 428 991	1 388 716	1 630 771	676 782	30 886	418 331	227 565	5 125 260
1 août	sondage	44 000	1 460 400	1 316 400	1 827 050	695 650	31 400	416 950	247 300	5 299 500
1 déc.	recensement	43 887	1 353 374	1 347 335	1 631 180	655 323	29 024	415 474	210 825	4 987 212
1980										
1 avril	sondage	.	1 537 500	1 185 100	1 750 900	668 600	30 500	414 100	224 000	5 142 100
15 mai	recensement	41 778	1 456 317	1 368 242	1 673 913	674 064	30 396	419 224	224 444	5 172 536
1 août	sondage	.	1 467 700	1 262 000	1 831 900	675 000	29 700	409 900	235 400	5 236 600
1 déc.	recensement	41 136	1 336 246	1 336 582	1 680 840	657 434	28 630	415 268	213 536	5 011 102
1981										
1 avril	sondage	.	1 491 400	1 261 600	1 557 800	662 300	29 100	417 000	216 200	4 973 100
15 mai	recensement	37 567	1 473 509	1 328 983	1 643 016	666 430	29 880	415 574	220 976	5 111 938
1 août	sondage	.	1 453 000	1 343 300	1 708 600	675 100	30 200	406 600	238 300	5 180 000
1 déc.	recensement	38 596	1 356 769	1 355 485	1 716 774	646 945	28 028	410 670	208 247	5 075 973
1982										
1 avril	sondage	.	1 449 100	1 319 900	1 697 700	654 800	28 500	402 000	224 300	5 121 500
15 mai	recensement	35 687	1 419 110	1 324 650	1 645 296	651 348	28 053	414 227	209 068	5 040 404
1 août	sondage	.	1 381 200	1 311 100	1 763 500	655 600	27 900	415 400	212 300	5 111 400
1 déc.	recensement	38 856	1 383 933	1 394 592	1 674 204	660 649	27 965	419 010	213 674	5 113 378
1983										
1 avril	sondage	.	1 507 700	1 323 900	1 751 600	673 400	29 200	427 500	216 700	5 256 600
15 mai	recensement	35 011	1 515 877	1 391 365	1 733 937	672 971	28 743	424 007	220 221	5 314 150
1 août	sondage	.	1 460 200	1 432 300	1 714 800	682 700	30 100	428 500	224 100	5 290 000
1 déc.	recensement	34 851	1 390 921	1 414 003	1 723 529	653 994	27 530	416 086	210 378	5 182 447
1984										
1 avril	sondage	.	1 475 000	1 340 000	1 907 000	655 000	29 000	410 000	216 000	5 377 000
15 mai	recensement	31 700	1 474 000	1 408 000	1 775 000	662 000	28 000	425 000	209 000	5 319 000
1 août	sondage	.	1 422 000	1 308 700	1 805 000	667 300	26 600	412 400	228 300	5 203 000

STATISTIQUES ANNUELLES

II. LUTTE CONTRE LA TUBERCULOSE BOVINE (1)

1. Evolution

Périodes	Nombre d'associations	Nombre de détenteurs de bétail	Nombre de bêtes inscrites	Nombre de bêtes tuberculées	Bêtes réagissantes		Nombre de bêtes éliminées pour tuberculose
					Nombre	%	
1957 - 1958	1 909	214 354	2 534 798	2 529 173	173 346	6,85	63 112
1958 - 1959	1 912	214 257	2 619 539	2 603 156	94 506	3,63	63 931
1959 - 1960	1 915	208 442	2 622 053	2 616 659	44 393	1,70	53 835
1960 - 1961	1 918	202 272	2 619 514	2 602 201	3 371	0,13	41 004
1961 - 1962	1 905	196 205	2 708 013	2 692 757	2 575	0,096	9 970
1962 - 1963	1 915	188 235	2 744 432	2 719 119	1 482	0,055	11 040
1963 - 1964	1 927	178 071	2 547 452	2 511 251	335	0,013	11 199
1964 - 1965	1 999	170 234	2 613 271	1 450 210	300	0,021	7 852
1965 - 1966	1 937	163 648	2 705 257	1 603 006	221	0,013	7 544
1966 - 1967	1 939	155 652	2 693 414	1 450 714	150	0,005	66 705
1967 - 1968	1 936	148 960	2 710 228	1 560 947	116	0,004	4 568
1968 - 1969	1 930	142 702	2 730 651	1 430 871	97	0,003	4 748
1969 - 1970	1 927	135 634	2 739 936	1 526 626	84	0,003	2 903
1970 - 1971	1 925	126 589	2 751 358	1 343 605	92	0,003	2 587
1971 - 1972	1 891	117 405	2 651 574	965 007	73	0,002	1 641
1972 - 1973	1 901	110 877	2 737 455	989 141	38	0,0013	1 355
1973 - 1974	1 894	106 704	2 910 870	1 034 910	66	0,0022	1 602
1974 - 1975	1 894	102 220	2 902 047	1 029 400	118	0,0040	1 699
1975 - 1976	1 896	97 806	2 823 454	986 855	7	0,0002	1 272
1976 - 1977	1 900	93 903	2 810 248	997 045	31	0,003	2 802
1977 - 1978	1 907	90 746	2 941 330	1 007 506	34	0,003	2 094
1978 - 1979	1 902	88 462	3 089 491	1 076 049	91	0,008	1 887
1979 - 1980	1 902	85 733	3 064 635	1 017 913	31	0,003	1 914
1980 - 1981	1 900	83 221	3 095 046	1 045 196	2	0,000	1 016
1981 - 1982	1 904	81 124	3 063 963	1 042 659	13	0,001	713
1982 - 1983	1 903	80 043	3 108 397	957 266	1	0,001	650

2.- Situation par province - Exercice 1982 - 1983

Provinces	Nombre d'associations	Nombre de détenteurs de bétail	Nombre de bêtes inscrites	Nombre de bêtes tuberculées	Bêtes réagissantes		Nombre de bêtes éliminées pour tuberculose
					Nombre	%	
Anvers	143	8 635	284 471	92 102	-	-	145
Brabant	292	8 581	233 386	48 436	-	-	31
Hainaut	239	8 736	448 541	144 329	-	-	87
Liège	275	8 240	377 964	108 764	1	0,0009	31
Limbourg	164	6 723	194 213	55 008	-	-	27
Luxembourg	211	6 033	362 683	102 505	-	-	4
Namur	235	4 609	267 760	68 518	-	-	19
Flandre orientale	188	14 529	436 654	158 502	-	-	159
Flandre occidentale	156	13 957	502 725	179 102	-	-	147
<i>Total</i>	<i>1 903</i>	<i>80 043</i>	<i>3 108 397</i>	<i>957 266</i>	<i>1</i>	<i>0,0001</i>	<i>650</i>

(1) Source : Ministère de l'Agriculture
Depuis 1958, toutes les exploitations du pays sont sous contrôle.

I. STOCKS DE BOIS AU 31 DECEMBRE 1983

1. Evolution des stocks

Catégories de produits	Unité	1976	1977	1978	1979	1980	1981	1982	1983
I. Bois en grume									
<u>En scierie, sur chantier ou en entrepôt :</u>									
bois feuillus	m3	115 680	107 896	117 327	112 542	104 209	101 580	78 864	97 417
bois résineux	m3	39 419	30 939	28 558	24 678	35 249	27 053	24 769	23 144
bois de mines	m3	19 933	15 233	15 604	4 451	7 112	12 363	22 946	20 006
bois de piles à l'usage des mines	tonnes	10 764	7 551	8 133	10 918	11 167	5 813	7 494	6 449
bois destinés à la fabrication de la pâte	m3	82 707	113 653	107 700	61 330	53 892	45 211	76 752	71 206
<u>Abattu, déposé sur coupe ou dans les gares :</u>									
bois feuillus	m3	56 665	61 094	50 376	55 030	43 890	46 049	42 018	53 593
bois résineux	m3	106 355	118 261	122 143	121 869	108 899	76 657	81 109	93 850
bois de mines	m3	27 247	24 017	32 149	17 433	25 686	30 464	23 289	27 616
bois de piles à l'usage des mines	tonnes	4 120	930	549	220	1 240	1 310	560	1 495
bois destinés à la fabrication de la pâte	m3	14 822	33 942	18 226	14 508	18 211	12 032	9 290	17 287
<u>Sur pied, acquis directement par le déclarant :</u>									
bois feuillus	m3	161 820	140 808	127 429	132 235	137 335	119 645	120 667	114 415
bois résineux	m3	307 462	271 619	273 870	287 750	210 396	290 842	266 886	312 004
bois de mines	m3	72 591	69 208	56 560	60 059	65 163	84 098	81 586	62 929
bois de piles à l'usage des mines	tonnes	3 772	7 898	6 060	5 484	4 525	6 914	2 192	5 307
bois destinés à la fabrication de la pâte	m3	78 320	69 215	60 954	97 668	64 914	44 101	40 230	45 432
II. Bois sciés									
<u>Sur quai, en magasin, en entrepôt, sur chantier, etc... :</u>									
bois feuillus	m3	249 373	264 602	295 964	309 405	290 657	255 442	228 473	235 002
bois résineux	m3	780 817	665 808	731 305	787 111	701 270	567 784	591 291	597 558
bois feuillus et résineux (traverses, traversines, croisements).	m3	65 986	75 272	54 878	48 829	124 528	154 484	220 553	212 860
placages	m3	14 291	16 028	17 418	15 865	16 299	22 665	26 004	21 131
bois contre-plaqués	m3	36 764	42 597	58 494	59 846	74 157	53 023	48 241	50 241
panneaux comprimés	m3	47 719	47 035	55 942	56 823	67 615	51 686	49 173	54 393

STOCKS DE BOIS (suite)

2.- Situation détaillée au 31 décembre 1983.

GRUMES							BOIS SCIES				
Catégories des produits		Bois					Catégories des produits		Bois		
		en scierie, sur chantier, ou en entrepôt	abattu, déposé sur coupe ou dans les gares	sur pied acquis directement par le déclarant	Total	repris ci-contre, indisponible par vente ou cession			A. Provenance belge B. Provenance étrangère	sur quai, en magasin, en entrepôt, sur chantiers, etc...	repris ci-contre, indisponible par vente ou cession
Bois feuillus, en m3							Bois feuillus, en m3				
Chêne	{A {B	15 288 7 504	7 651 4 422	21 057 7 625	43 996 19 551	185 50	Chêne	{A {B	23 816 51 660	176 316	
Frêne	{A {B	2 338 365	2 071 220	3 859 544	8 268 1 129	165 -	Frêne	{A {B	1 815 2 678	5 19	
Hêtre	{A {B	5 485 647	14 258 1 473	33 180 5 033	52 923 7 153	574 80	Hêtre	{A {B	24 697 6 520	11 36	
Peuplier	{A {B	32 297 497	21 589 150	37 096 38	90 982 685	3 183 -	Peuplier	{A {B	10 975 1 173	66 -	
Autres	{A {B	6 979 26 017	1 664 95	5 054 929	13 697 27 041	- 26	Autres	{A {B	5 299 106 369	45 1 449	
TOTAL	{A {B	62 387 35 030	47 233 6 360	100 246 14 169	209 866 55 559	4 107 166	TOTAL	{A {B	66 602 168 400	303 1 820	
Bois résineux, en m3							Bois résineux, en m3				
Grumes de sciage							A) Indigènes B) Importés :				
Pilots							1° en consommation 2° en entrepôt				
TOTAL							TOTAL				
Bois de mines, en m3 (perches, baliveaux, "découpé")							Bois feuillus et résineux en m3				
Feuillus							Traverses (type "Etat")				
Résineux							Traverses (type "vicinaux")				
1° en consommation							Traversines				
2° en entrepôt							Croisements				
TOTAL							Placages en m3				
Bois de pile, à l'usage des mines, en tonnes							Bois contrplaqués en m3				
Bois destinés à la fabrication de la pâte, en m3							Triplex et multiplex				
							Panneaux blocs et lamellés				
							Panneaux comprimés en m3				
							de particules de bois				
							d'anas de lin				
							de fibres durs				
							de fibres mous				
							TOTAL				

