

STATISTIQUES AGRICOLES



1969

SEPTEMBRE - OCTOBRE, N° 9 - 10

INSTITUT NATIONAL DE STATISTIQUE

ROYAUME DE BELGIQUE

MINISTRE DES AFFAIRES ECONOMIQUES

STATISTIQUES AGRICOLES

1969

PUBLICATION MENSUELLE

SEPTEMBRE - OCTOBRE, No 9 - 10

INSTITUT NATIONAL DE STATISTIQUE

ROYAUME DE BELGIQUE

MINISTERE DES AFFAIRES ECONOMIQUES

TABLE DES MATIERES

STATISTIQUES MENSUELLES ET TRIMESTRIELLES

<p>Graphiques 3</p> <p>I. Climatologie</p> <p>1. Quantités d'eau tombée par région climatologique (en mm de hauteur) 7</p> <p>2. Quantités d'eau tombée par région climatologique en % par rapport à la normale 7</p> <p>3. Observations climatologiques faites à Uccle 8</p> <p>4. Observations climatologiques du réseau météorologique 10</p> <p>II. Etat des cultures agricoles</p> <p>1. Evolution 11</p> <p>2. Situation par province et région agricole : août 1969 13</p> <p>III. Estimation des rendements des cultures agricoles</p> <p>1. Evolution 14</p> <p>2. Situation par province et région agricole : août 1969 17</p> <p>IV. Production dans l'industrie laitière</p> <p>1. Réception de produits laitiers 18</p> <p>2. Préparation et destination de lait et de crème : - Livraisons aux grossistes, détaillants et consommateurs pour la consommation directe 19 - Quantités ristournées aux producteurs 20 - Stocks fin de période 21</p> <p>3. Fabrication de produits dérivés : - Quantités produites et stocks fin de période 22</p> <p>V. Pêche maritime</p> <p>A. Prises belges débarquées en Belgique</p> <p>1. Répartition des arrivages de poisson en quantités et valeurs, d'après les différents champs de pêche 26</p> <p>2. Arrivages de produits de la pêche maritime 28</p> <p>3. Activité de la flotte de pêche 29</p> <p>4. Activité de la flotte de pêche par classe de bateaux - juin 1969 29</p> <p>5. Répartition des arrivages des diverses espèces de poisson, en quantités et valeurs, d'après les ports de pêche - juin 1969 30</p> <p>6. Répartition des arrivages de poisson, en quantités et valeurs, d'après les champs de pêche et les ports de débarquement - juin 1969 31</p> <p>7. Répartition des arrivages de poisson, en quantités et valeurs, d'après les classes de bateaux et les ports de débarquement - juin 1969 31</p> <p>8. Indices des prix, des quantités et des valeurs des produits de la pêche 32</p>	<p>B. Prises belges débarquées à l'étranger</p> <p>1. Répartition des arrivages de poisson, en quantités et valeurs, d'après les différents champs de pêche 34</p> <p>2. Arrivages des produits de la pêche maritime - juin 1969 35</p> <p>3. Activité de la flotte de pêche 36</p> <p>4. Activité de la flotte de pêche par classe de bateaux - juin 1969 36</p> <p>VI. Animaux abattus</p> <p>Nombre et poids des animaux abattus</p> <p>1. Ensemble des abattages 37</p> <p>2. Abattages dans les abattoirs publics 42</p> <p>3. Abattages dans les abattoirs particuliers 45</p> <p>4. Abattages dans les tueries particulières 48</p> <p>5. Abattages de nécessité 51</p> <p>VII. Maladies contagieuses constatées chez les animaux domestiques</p> <p>1. Evolution du nombre de foyers 54</p> <p>2. Relevé des cas de quelques maladies contagieuses constatés par province - août 1969 54</p> <p>VIII. Mercuriales agricoles 55</p> <p>IX. Index des prix reçus par les agriculteurs (base 1962-1964 = 100) 57</p> <p>Index des prix payés par les agriculteurs (base 1962-1964 = 100) 59</p> <p>X. Mise en mouture du froment en meunerie industrielle 60</p> <p>XI. Importance du cheptel porcin 61</p> <p style="text-align: center;">STATISTIQUES SEMESTRIELLES</p> <p>XII. Enquête semestrielle sur les salaires et fermages</p> <p>1. Evolution des salaires 64</p> <p>2. Montant des salaires par province et région agricole - 1er semestre 1969 64</p> <p>3. Evolution des fermages 66</p> <p>4. Montant des fermages par province et région agricole - 1er semestre 1969 66</p>
---	--

Signes conventionnels

.. = les renseignements ne sont pas disponibles

- = 0 ou inférieur à la moitié de l'unité utilisée

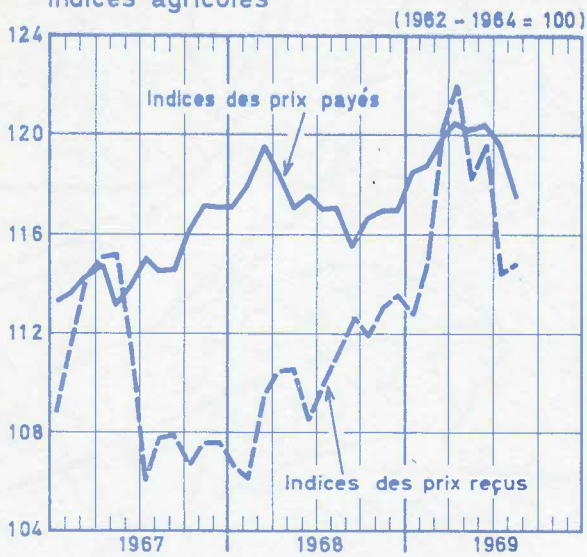
(*) = chiffres provisoires

La virgule (,) est employée pour séparer les unités des décimales.

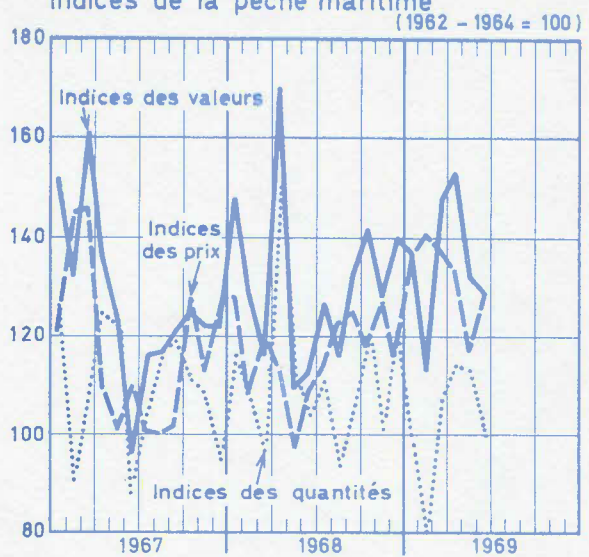
Remarque : Les totaux peuvent parfois être légèrement différents de la somme des résultats partiels du fait que ceux-ci ont été arrondis.

La reproduction des données du présent bulletin est subordonnée à l'indication de la source.

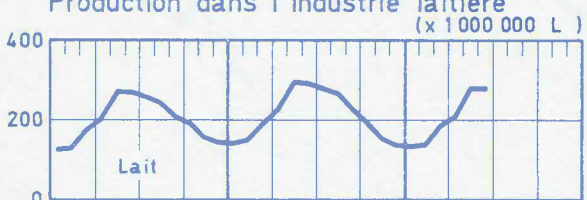
Indices agricoles



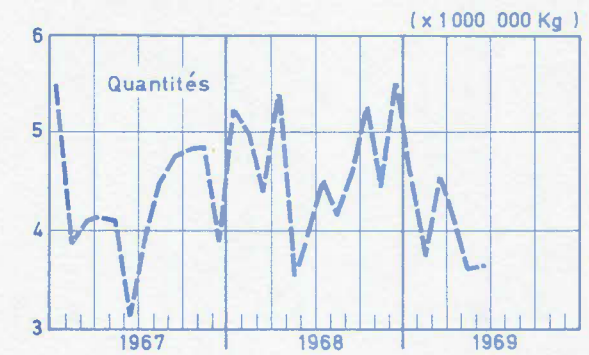
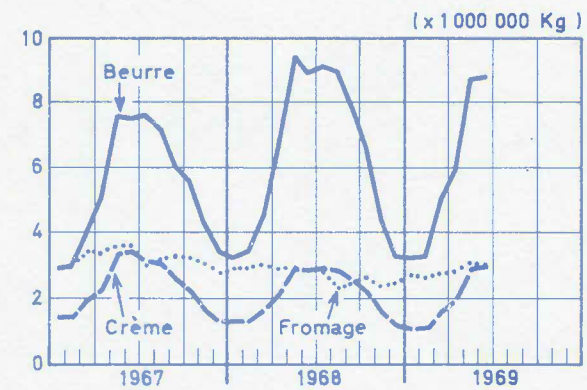
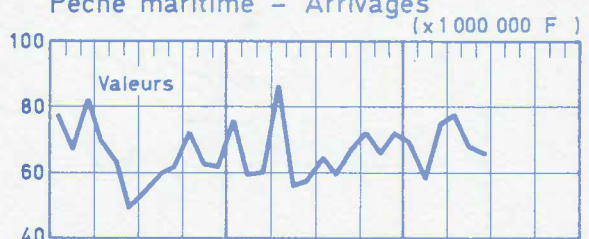
Indices de la pêche maritime



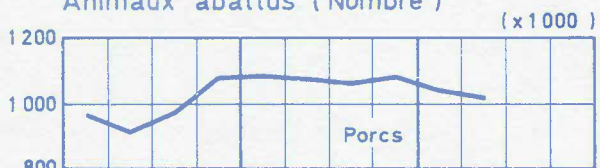
Production dans l'industrie laitière



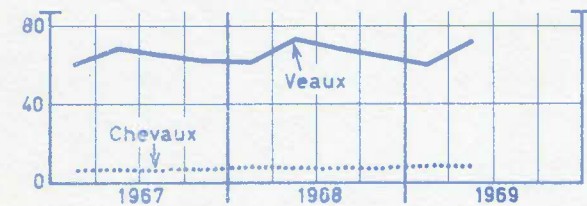
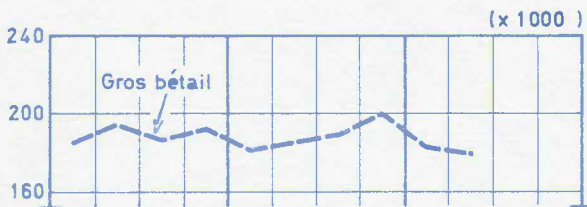
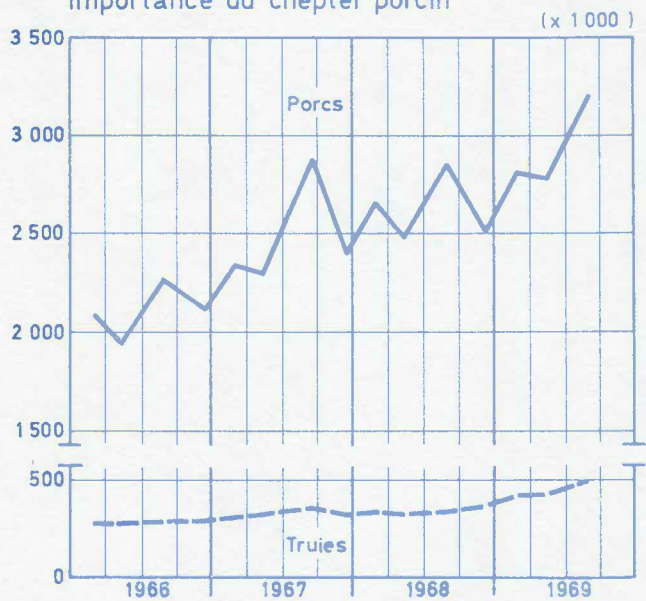
Pêche maritime - Arrivages



Animaux abattus (Nombre)



Importance du cheptel porcin



**STATISTIQUES MENSUELLES
ET TRIMESTRIELLES**

I. CLIMATOLOGIE (1)

1. Quantités d'eau tombée par région climatologique (en mm de hauteur)

Périodes	Littoral Polders	Flandres	Tournai- s Hesbaye Borinage	Entre Sambre et Meuse Condroz	Campine	Brabant	Pays de Herve	Gileppe Warche	Ardennes	Gaume	Le Royaume
1961	838,5	827,8	893,4	985,8	956,6	933,4	1 229,7	1 267,3	1 207,6	1 090,4	1 023,1
1962	718,9	709,0	765,1	867,8	775,1	811,8	1 041,8	1 152,0	1 087,3	829,8	875,7
1963	678,1	669,9	664,8	730,8	658,2	688,9	781,0	877,1	911,0	763,8	742,2
1964	697,6	791,8	723,2	687,6	760,2	797,0	907,9	928,2	905,1	756,9	785,6
1965	902,9	905,8	1 046,8	1 155,1	1 042,3	1 100,3	1 259,0	1 498,4	1 418,9	1 262,3	1 159,2
1966	957,6	967,5	1 041,3	1 135,0	1 091,8	1 089,0	1 270,8	1 528,2	1 450,5	1 288,7	1 182,2
1967	615,9	662,9	720,1	820,0	730,9	722,4	862,5	1 042,3	1 067,4	984,1	822,9
1968	754,0	781,8	773,6	763,5	769,7	756,3	819,2	1 140,0	1 010,3	941,6	850,9
janvier	72,5	68,6	79,9	94,1	77,6	81,6	120,7	188,0	143,9	103,1	103,0
février	56,6	63,3	63,3	59,1	50,2	60,9	58,5	60,2	83,4	81,6	63,7
mars	37,5	42,7	56,1	63,0	55,8	65,2	75,7	89,3	82,4	62,1	63,0
avril	35,6	31,3	24,2	19,8	18,6	23,4	13,6	16,9	30,5	50,9	26,5
mai	48,8	47,2	48,1	52,9	62,8	49,0	49,3	74,3	66,3	71,9	57,1
juin	53,6	53,9	55,6	53,8	69,9	60,6	65,2	81,2	69,5	53,1	61,6
juillet	107,9	134,0	123,4	100,4	88,8	104,8	69,7	102,2	109,5	117,7	105,8
août	86,8	75,1	87,4	75,8	104,3	78,0	124,3	199,7	115,8	105,3	105,2
septembre	103,2	120,2	112,2	113,6	116,2	103,3	84,2	157,8	144,0	143,7	119,8
octobre	63,4	60,8	43,5	48,4	54,0	46,5	58,2	65,6	66,0	53,6	56,0
novembre	40,6	28,2	28,1	28,3	33,1	29,7	40,7	30,6	28,2	35,3	32,3
décembre	47,5	56,5	51,8	54,3	38,4	53,3	59,1	74,2	70,8	63,3	56,9
1969											
janvier	40,0	32,0	36,6	49,7	35,3	36,8	60,0	59,2	67,7	57,8	47,5
février	83,4	62,4	60,8	74,0	70,8	62,1	107,4	104,3	84,4	63,9	77,4
mars	58,1	49,9	51,9	58,8	58,3	51,6	68,8	79,4	75,8	84,0	63,7
avril	52,8	51,6	52,7	73,8	56,8	58,7	69,6	109,8	121,8	105,0	75,3
mai	94,9	70,0	65,0	80,4	66,0	74,9	57,1	81,6	84,6	83,6	75,8
juin	80,4	105,8	90,2	81,0	60,6	90,3	57,2	76,8	90,3	91,2	82,4
juillet	63,6	62,3	70,0	57,2	78,0	89,4	69,7	88,7	48,6	38,4	66,6
août	126,8	92,9	121,0	138,8	141,4	135,0	159,8	229,6	104,7	112,2	136,2

2. Quantités d'eau tombée par région climatologique, en % par rapport à la normale

1961	106,7	101,1	111,5	108,2	119,6	113,0	120,8	104,7	101,7	109,3	109,3
1962	91,5	86,6	95,5	95,3	96,9	98,3	102,3	95,2	91,6	83,1	93,6
1963	86,3	81,8	83,0	80,2	82,3	83,4	76,7	72,5	76,7	76,5	79,3
1964	88,8	96,7	90,3	75,5	95,0	96,5	79,4	76,7	76,3	75,8	83,9
1965	114,9	110,6	130,7	126,8	130,3	133,2	123,7	123,8	119,5	126,5	123,8
1966	121,8	118,1	130,0	124,6	136,5	131,8	124,8	126,3	122,2	129,1	126,3
1967	78,4	80,9	89,9	90,0	91,4	87,5	84,7	86,1	89,9	98,6	87,9
1968	95,9	95,5	96,6	83,8	96,2	91,6	80,5	94,2	85,1	94,3	90,9
janvier	116,9	105,5	124,8	127,2	125,2	123,6	142,0	177,3	134,5	115,8	132,0
février	128,6	137,6	129,2	96,9	109,1	121,8	87,3	69,2	93,7	116,6	104,4
mars	69,4	74,9	100,2	98,4	99,6	110,5	106,6	108,9	90,5	87,5	95,5
avril	65,9	53,1	42,5	30,0	32,1	37,1	18,4	18,8	35,5	77,1	39,6
mai	87,1	81,4	78,9	79,0	101,3	79,0	68,5	89,5	85,0	101,3	85,2
juin	81,2	75,9	81,8	69,0	102,8	90,4	77,6	78,1	77,2	61,7	79,0
juillet	149,9	169,6	154,2	111,6	111,0	120,5	67,7	83,8	108,4	136,9	117,6
août	114,2	97,5	115,0	90,2	133,7	102,6	130,8	183,2	113,5	125,4	122,3
septembre	149,6	179,4	175,3	153,5	176,1	156,5	96,8	159,4	160,0	186,6	157,6
octobre	80,3	74,1	58,0	56,3	73,0	62,0	62,6	64,3	58,4	58,9	64,4
novembre	53,4	36,6	38,0	35,8	46,6	39,6	45,7	28,3	25,6	36,0	37,6
décembre	60,9	69,8	67,3	61,7	48,6	66,6	60,3	62,9	54,5	58,1	60,5
1969											
janvier	64,5	49,2	57,2	67,2	56,9	55,8	70,6	55,8	63,3	64,9	60,9
février	189,5	135,7	124,1	121,3	153,9	124,2	160,3	119,9	94,8	91,3	126,9
mars	107,6	87,5	92,7	91,9	104,1	87,5	96,9	96,8	83,3	118,3	96,5
avril	97,8	87,5	92,5	111,8	97,9	93,2	94,1	122,0	141,6	159,1	112,4
mai	169,5	120,7	106,6	120,0	106,5	120,8	79,3	98,3	108,5	117,7	113,1
juin	121,8	149,0	132,6	103,8	89,1	134,8	68,1	73,8	100,3	106,0	105,6
juillet	88,3	78,9	87,5	63,6	97,5	102,8	67,7	72,7	48,1	44,7	74,0
août	166,8	120,6	159,2	165,2	181,3	177,6	168,2	210,6	102,6	133,6	158,4

(1) Source : Institut royal météorologique de Belgique.

CLIMATOLOGIE (suite)

3. Observations climatologiques faites à UCCLE. A = 100 m

Périodes	Température moyenne			Extrêmes moyens de la température				Extrêmes absolus de la température					
	constatée	normale	écarts de température	Maximum		Minimum		Maximum		Minimum			
				constatés	normaux	constatés	normaux	constatés	normaux	constatés	normaux		
1968													
janvier	2,5°	2,7°	0,2°	5,2°	5,3°	- 0,5°	- 0,3°	11,3°	10,9°	- 11,0°	- 7,7°		
février	2,0	3,1	1,1	4,7	6,2	- 0,4	- 0,2	9,3	12,3	- 5,5	- 7,3		
mars	6,5	5,5	1,0	10,5	9,7	3,0	1,9	24,2	17,6	- 3,5	- 3,7		
avril	10,1	8,2	1,9	16,3	13,2	5,0	4,0	28,5	21,9	- 2,6	- 1,5		
mai	11,3	12,8	1,5	16,6	18,6	6,9	8,0	23,2	28,2	0,4	1,0		
juin	15,5	14,9	0,6	20,8	20,9	10,8	10,2	26,9	28,7	5,6	4,9		
juillet	16,4	16,8	0,4	22,4	22,7	12,0	12,2	34,4	30,5	6,5	7,0		
août	16,8	16,4	0,4	22,3	22,1	13,5	12,0	27,2	29,1	7,6	7,3		
septembre	14,6	14,0	0,6	19,6	19,6	11,2	9,9	27,1	27,0	8,5	3,8		
octobre	12,3	10,0	2,3	15,8	14,4	9,4	6,5	20,8	21,3	4,9	- 0,1		
novembre	5,2	5,2	0,0	8,5	8,3	2,7	2,2	18,1	14,6	- 4,6	- 4,3		
décembre	0,4	3,3	2,9	3,1	5,8	- 2,1	0,6	11,6	12,0	- 12,1	- 6,6		
1969													
janvier	4,9	2,7	2,2	7,0	5,3	2,4	- 0,3	12,4	10,9	- 2,8	- 7,7		
février	0,9	3,1	2,2	4,3	6,2	- 2,0	- 0,2	12,6	12,3	- 10,4	- 7,3		
mars	4,7	5,5	0,8	8,7	9,7	0,6	1,9	15,4	17,6	- 3,1	- 3,7		
avril	8,8	8,2	0,6	13,8	13,2	3,7	4,0	24,1	21,9	- 1,5	- 1,5		
mai	13,6	12,8	0,8	19,4	18,6	8,9	8,0	31,3	28,2	2,7	1,0		
juin	15,4	14,9	0,5	21,2	20,9	10,1	10,2	29,0	28,7	5,5	4,9		
juillet	18,6	16,8	1,8	24,2	22,7	13,8	12,2	32,1	30,5	7,0	7,0		
août	17,5	16,4	0,9	23,0	22,1	13,0	12,0	30,5	29,1	8,3	7,3		

Périodes	Précipitations			Vitesse moyenne du vent		Insolation			Pression atmosphérique moyenne		Humidité relative moyenne de l'air	
	hauteur d'eau		% par rapport à la normale	du vent		durée (heures)		% par rapport à la normale	mb		%	
	constatée	normale		constatée	normale	constatée	normale		constatée	normale	constatée	normale
1968												
janvier	86,2	67,0	128,7	4,2	4,3	37 10	54 00	68,8	1 016,9	1 018,0	90	90
février	67,4	50,0	134,8	4,0	4,1	61 25	77 00	79,8	1 012,7	1 016,1	87	87
mars	69,1	60,0	115,2	4,6	4,0	122 15	120 00	101,9	1 015,7	1 013,7	77	82
avril	25,1	64,0	39,8	3,8	3,8	224 25	159 00	141,1	1 015,5	1 013,1	66	78
mai	47,8	63,0	75,9	3,4	3,6	151 15	221 00	68,4	1 015,4	1 015,4	77	76
juin	45,0	65,0	69,2	3,5	3,4	159 55	197 00	81,2	1 016,5	1 016,4	77	78
juillet	108,0	90,0	120,0	3,2	3,4	175 05	200 00	87,5	1 018,8	1 015,9	80	79
août	94,0	75,0	125,3	3,0	3,4	122 00	199 00	61,3	1 013,7	1 015,5	85	80
septembre	92,0	66,0	139,4	3,4	3,4	122,05	161 00	75,8	1 012,8	1 017,3	86	83
octobre	48,9	76,0	64,3	3,3	3,6	58 35	111 00	52,6	1 017,7	1 015,1	91	87
novembre	30,2	78,0	38,7	3,4	3,9	63 55	61 00	104,2	1 014,7	1 014,7	90	90
décembre	62,9	82,0	76,7	3,1	4,2	38 55	36 00	107,1	1 011,8	1 014,2	92	92
1969												
janvier	38,7	67,0	57,8	4,1	4,3	31 25	54 00	58,2	1 012,4	1 018,0	88	90
février	59,2	50,0	118,4	3,8	4,1	59 20	77 00	71,1	1 009,5	1 016,1	86	87
mars	54,5	60,0	90,8	3,9	4,0	116 55	120 00	97,4	1 012,6	1 013,7	82	82
avril	67,3	63,0	106,8	4,3	3,8	195 35	159 00	123,0	1 015,2	1 013,1	74	78
mai	76,7	63,0	121,7	3,4	3,6	166 25	221 00	75,3	1 012,0	1 015,4	78	76
juin	106,0	65,0	163,1	3,5	3,4	226 50	197 00	115,2	1 015,4	1 016,4	77	78
juillet	113,0	90,0	125,6	2,6	3,4	193 00	200 00	96,5	1 020,6	1 015,9	82	79
août	116,0	75,0	154,7	2,9	3,4	162 40	199 00	81,7	1 015,4	1 015,5	80	80

A = Altitude

CLIMATOLOGIE (suite)

3. Observations climatologiques faites à Uccle (suite)

Périodes	Nombre de jours de gel		Nombre de jours d'hiver		Nombre de jours de neige		Nombre de jours sans insolation		Nombre de jours de pluie		Nombre de jours orageux dans le pays	
	constaté	normal	constaté	normal	constaté	normal	constaté	normal	constaté	normal	constaté	normal
1968												
janvier	16	13,2	2	2,6	11	5,7	16	13,1	25	19	1	1,3
février	15	11,8	2	1,6	11	5,5	13	8,3	21	16	-	1,5
mars	6	8,9	-	-	4	5,3	5	5,5	20	18	3	2,5
avril	9	3,6	-	-	2	2,4	-	3,0	12	17	7	5,4
mai	-	-	-	-	-	-	1	1,9	22	15	10	10,4
juin	-	-	-	-	-	-	2	1,4	16	15	10	10,4
juillet	-	-	-	-	-	-	2	1,7	18	17	13	10,0
août	-	-	-	-	-	-	4	1,1	25	16	16	11,4
septembre	-	-	-	-	-	-	3	2,3	23	15	12	7,3
octobre	-	1,5	-	-	-	-	8	5,9	23	17	2	2,9
novembre	7	7,8	1	0,2	-	-	13	11,3	15	18	2	1,5
décembre	19	11,5	7	2,6	7	4,6	17	14,8	17	20	2	1,2
1969												
janvier	6	13,2	-	4,1	-	5,7	13	13,1	19	19	2	1,3
février	19	11,8	2	1,6	16	5,5	11	8,3	23	16	2	1,5
mars	16	8,9	-	-	3	5,3	11	5,5	15	18	3	2,5
avril	5	3,6	-	-	4	2,4	4	3,0	19	17	4	5,4
mai	-	-	-	-	-	-	2	1,9	21	15	18	10,4
juin	-	-	-	-	-	-	-	1,4	16	15	13	10,4
juillet	-	-	-	-	-	-	5	1,7	12	17	9	10,3
août	-	-	-	-	-	-	1	1,1	19	16	14	11,4

Dans l'étude du problème des variations des précipitations, il y a lieu de tenir compte de divers facteurs qui peuvent avoir une influence sur la comparabilité des données. Il s'agit notamment de l'augmentation du nombre de stations, du choix de leur emplacement, des améliorations apportées aux pluviomètres, de l'augmentation de la précision des mesures des précipitations.

CLIMATOLOGIE (suite)

4. Observations climatologiques du réseau météorologique.

Périodes	Ostende A = 7 m			Essen A = 16 m			Bruges A = 8 m			Leopoldsbuurg A = 50 m		
	Extrêmes moyens de la température de l'air		Hauteur d'eau recueil- lie mm	Extrêmes moyens de la température de l'air		Hauteur d'eau recueil- lie mm	Extrêmes moyens de la température de l'air		Hauteur d'eau recueil- lie mm	Extrêmes moyens de la température de l'air		Hauteur d'eau recueil- lie mm
	Max.	Min.		Max.	Min.		Max.	Min.		Max.	Min.	
1968												
janvier	5,8°	1,3°	78,9	5,3°	-0,8°	107,6	5,7°	0,3°	61,9	4,9°	-1,1°	75,3
février	4,4	0,4	52,2	4,5	0,5	57,6	4,6	-0,1	51,2	4,9	-0,8	43,9
mars	8,7	3,2	39,3	9,8	2,6	38,7	10,1	2,6	34,4	10,4	2,2	55,7
avril	13,0	5,2	46,7	15,3	3,7	29,6	15,0	4,0	45,5	16,6	3,5	8,2
mai	13,5	7,9	48,8	15,4	7,1	65,8	15,0	7,1	37,5	16,1	6,9	48,7
juin	17,8	11,5	63,3	20,2	10,4	110,7	19,7	10,7	64,3	20,9	10,4	95,6
juillet	19,6	12,8	112,1	21,2	11,8	135,0	20,5	12,0	90,1	22,3	11,9	62,9
août	19,4	14,7	86,3	21,8	13,7	176,7	21,1	13,8	118,2	21,8	13,7	100,2
septembre	18,5	12,4	93,1	19,3	10,7	115,4	19,0	11,1	110,1	19,1	10,7	98,9
octobre	15,6	10,8	81,8	15,4	9,1	68,5	15,3	9,4	75,7	15,5	8,2	58,2
novembre	8,8	3,8	38,8	8,1	2,6	28,0	8,2	2,7	29,0	8,8	2,4	28,8
décembre	4,1	-0,6	43,5	2,7	-2,3	47,3	3,3	-1,6	44,6	2,9	-2,4	40,2
1969												
janvier	7,3	3,5	39,4	7,0	2,2	45,7	7,2	2,8	41,6	7,0	1,6	34,1
février	4,6	0,0	81,4	3,7	-3,0	74,0	4,4	-0,9	89,2	3,4	-3,0	83,0
mars	6,6	1,1	57,1	7,4	-0,5	73,8	7,8	0,8	52,4	8,0	-0,5	50,5
avril	10,4	4,2	62,3	13,2	3,7	58,4	13,0	3,7	73,3	13,8	3,4	64,9
mai	16,0	8,6	95,8	18,2	8,8	62,7	18,1	8,4	102,4	19,0	8,9	81,8
juin	17,2	11,3	64,3	20,4	10,0	66,4	19,4	10,5	88,9	20,8	9,8	53,5
juillet	20,8	14,0	82,8	23,4	13,3	70,3	22,1	13,1	60,0	24,3	13,3	79,4
août	20,9	14,1	109,9	22,9	13,2	126,2	21,3	13,0	151,0	22,9	12,5	104,3

Périodes	Denée Maredsous A = 218 m			Baraque Michel A = 670 m			Rochefort A = 190 m			Virton A = 235 m		
	Extrêmes moyens de la température de l'air		Hauteur d'eau recueil- lie mm	Extrêmes moyens de la température de l'air		Hauteur d'eau recueil- lie mm	Extrêmes moyens de la température de l'air		Hauteur d'eau recueil- lie mm	Extrêmes moyens de la température de l'air		Hauteur d'eau recueil- lie mm
	Max.	Min.		Max.	Min.		Max.	Min.		Max.	Min.	
1968												
janvier	4,1°	2,0°	94,6	1,8°	-4,3°	257,0	4,1°	-3,3°	92,7	3,5°	-3,2°	78,4
février	4,3	0,9	61,9	0,8	-3,4	73,7	5,2	-1,2	60,3	5,2	-0,7	65,2
mars	9,1	1,8	62,9	5,3	0,8	115,6	9,7	0,6	56,0	10,0	0,8	41,7
avril	15,1	3,2	34,0	11,9	2,3	24,0	15,4	0,2	9,7	15,6	2,6	42,8
mai	15,0	6,0	56,4	11,5	4,2	120,0	15,3	4,5	44,6	16,0	5,6	53,9
juin	19,5	9,5	44,0	16,1	7,8	104,8	19,9	7,3	70,1	20,3	9,3	42,4
juillet	21,1	11,5	109,3	17,8	9,7	145,7	21,5	10,5	92,9	22,2	10,7	121,7
août	20,5	12,1	71,0	17,4	10,8	275,7	20,6	10,8	57,7	21,4	11,8	110,8
septembre	18,0	10,0	118,6	14,8	8,5	217,5	18,3	8,6	98,7	18,1	9,5	134,2
octobre	15,2	7,8	55,2	12,1	6,2	103,6	15,5	6,2	50,3	14,4	7,2	49,5
novembre	8,2	1,9	39,9	5,1	-0,1	38,8	8,4	0,7	22,8	7,2	1,6	45,1
décembre	2,9	-2,7	61,3	0,8	-3,8	102,2	3,2	-4,4	39,4	2,0	-3,0	68,1
1969												
janvier	6,0	1,3	43,4	2,0	-1,5	88,1	6,0	0,2	52,2	5,0	0,5	59,5
février	2,9	-2,9	84,5	-1,1	-5,7	177,5	3,0	-4,9	68,0	2,4	-4,2	63,9
mars	8,5	0,4	60,3	4,2	-2,1	99,1	9,1	-0,6	50,6	8,5	0,7	87,3
avril	12,5	2,7	74,7	8,4	0,9	126,1	12,6	1,0	77,5	12,7	2,9	108,4
mai	17,8	7,9	86,4	15,3	6,4	104,2	18,3	6,4	90,4	18,8	7,2	86,1
juin	19,1	8,8	92,7	15,7	7,3	109,5	19,5	7,3	72,3	19,6	8,8	82,0
juillet	23,2	13,1	49,3	20,2	11,6	107,1	23,8	11,7	35,8	24,4	12,6	33,8
août	21,4	11,5	115,9	18,2	10,8	386,2	21,5	10,3	163,2	21,8	11,6	123,2

A = Altitude

II. ETAT DES CULTURES AGRICOLES

1. Evolution

Mois	Prairies temporaires			Prairies perma- nentes		Froment		Seigle	Epeautre	Orge d'hiver (escour- geon)
	à faucher		à pâture	à faucher	à pâture	d'hiver	de printemps			
	de ray-grass	autres								
1967										
octobre	70	68	68	67	69	-	-	70	-	71
novembre	70	68	67	65	67	70	-	70	68	71
décembre	69	67	67	64	66	70	-	70	70	71
1968										
janvier	69	66	66	63	66	70	-	69	69	71
février	69	66	67	64	66	71	-	70	70	72
mars	69	65	67	64	66	71	-	70	69	70
avril	67	66	65	62	64	71	65	69	69	70
mai	70	64	67	62	65	72	68	70	69	71
juin	72	67	69	66	68	76	70	72	70	74
juillet	72	69	70	68	70	72	70	-	71	-
août	-	70	71	71	72	-	-	-	-	-
septembre	71	69	70	70	71	-	-	-	-	-
octobre	69	68	68	67	67	-	-	65	-	63
novembre	69	69	67	65	66	67	-	67	71	68
décembre	69	66	66	64	66	69	-	68	71	69
1969										
janvier	70	69	67	65	67	70	-	69	72	69
février	69	68	68	65	67	70	-	68	70	68
mars	67	68	67	63	65	70	-	68	71	69
avril	65	66	64	60	59	70	67	67	70	69
mai	72	70	71	68	69	73	71	70	73	72
juin	73	73	72	70	71	74	72	71	74	73
juillet	72	70	72	70	71	72	71	-	73	-
août	-	70	69	68	69	-	-	-	-	-

Mois	Orge de printemps	Avoine	Maïs grain	Méteil	Haricots secs	Pois secs	Féveroles	Betteraves sucrières	Lin	Chicorée à café
1967										
octobre	-	-	-	-	-	-	-	-	-	-
novembre	-	-	-	68	-	-	-	-	-	-
décembre	-	-	-	72	-	-	-	-	-	-
1968										
janvier	-	-	-	71	-	-	-	-	-	-
février	-	-	-	73	-	-	-	-	-	-
mars	-	-	-	71	-	63	-	-	-	-
avril	65	64	-	66	-	68	-	61	62	-
mai	67	66	63	69	62	64	67	59	61	60
juin	70	68	67	68	71	69	68	65	64	70
juillet	70	69	67	70	70	64	69	71	-	72
août	-	-	67	-	68	-	66	70	-	71
septembre	-	-	66	-	-	-	-	-	-	-
octobre	-	-	-	-	-	-	-	-	-	-
novembre	-	-	-	69	-	-	-	-	-	-
décembre	-	-	-	70	-	-	-	-	-	-
1969										
janvier	-	-	-	69	-	-	-	-	-	-
février	-	-	-	68	-	-	-	-	-	-
mars	-	-	-	69	-	62	-	-	-	-
avril	67	66	-	65	-	60	-	65	64	-
mai	68	69	67	69	62	65	66	66	68	62
juin	68	70	67	69	68	67	68	72	66	69
juillet	69	69	70	70	69	66	67	73	-	70
août	-	-	70	-	66	-	66	72	-	69

ETAT DES CULTURES AGRICOLES (suite)

Evolution (suite)

Mois	Colza d'hiver	Colza d'été	Tabac	Houblon	Pommes de terre			Betteraves fourragères	Carottes fourragères	Choux- navets (rutaba- gas)
					hâtives	mi-hâtives	tardives			
1967										
octobre	65	-	-	-	-	-	-	-	-	-
novembre	61	-	-	-	-	-	-	-	-	-
décembre	61	-	-	-	-	-	-	-	-	-
1968										
janvier	70	-	-	-	-	-	-	-	-	-
février	65	-	-	-	-	-	-	-	-	-
mars	68	-	-	-	-	-	-	-	-	-
avril	64	69	-	-	61	-	-	65	-	-
mai	64	69	52	64	62	65	-	62	-	-
juin	68	63	68	68	66	70	69	68	67	65
juillet	-	-	68	69	-	69	70	72	69	65
août	-	-	60	71	-	-	69	73	68	67
septembre	-	-	-	-	-	-	-	71	68	66
octobre	65	-	-	-	-	-	-	-	-	-
novembre	64	-	-	-	-	-	-	-	-	-
décembre	66	-	-	-	-	-	-	-	-	-
1969										
janvier	64	-	-	-	-	-	-	-	-	-
février	63	-	-	-	-	-	-	-	-	-
mars	61	-	-	-	-	-	-	-	-	-
avril	60	70	-	-	54	-	-	62	-	-
mai	62	70	58	67	61	67	-	66	-	-
juin	64	71	57	71	68	72	71	70	68	66
juillet	-	-	64	68	-	72	72	72	69	67
août	-	-	67	70	-	-	71	71	69	67

Mois	Trèfle rouge ou ordinaire	Autres trèfles	Lucerne	Maïs à ensiler à l'état laiteux	Choux fourra- gers et moel- liers	Seigle fourrager (en cult. dérobée)	Valeur des cotes de l'état des cultures
1967							
octobre	66	66	68	-	69	70	
novembre	66	66	68	-	-	70	
décembre	66	64	66	-	-	71	100 : culture exceptionnelle
1968							
janvier	65	65	67	-	-	71	90 : " très bonne
février	65	65	66	-	-	71	70 : " bonne
mars	65	64	66	-	-	71	60 : " assez bonne
avril	64	64	67	-	-	-	50 : " moyenne
mai	66	65	70	65	-	-	40 : " assez mauvaise
juin	66	65	71	62	65	-	
juillet	68	67	71	68	67	-	
août	69	-	70	70	70	-	30 : " mauvaise
septembre	69	69	68	68	69	-	10 : " manquée
octobre	68	68	67	-	69	69	
novembre	67	68	67	-	-	69	
décembre	66	67	67	-	-	69	
1969							
janvier	67	67	67	-	-	70	
février	68	67	68	-	-	70	
mars	66	67	67	-	-	70	
avril	64	64	66	-	-	-	
mai	71	72	69	66	-	-	
juin	71	72	70	66	67	-	
juillet	71	71	72	70	67	-	
août	69	-	70	73	68	-	

ETAT DES CULTURES AGRICOLES (suite)

2. Situation par province et région agricole - août 1969.

Provinces et Régions agricoles	Prairies temporaires		Prairies permanentes		Maïs grain	Haricots secs	Féveroles	Bette- raves sucri- ères	Chicorée à café	Tabac
	à fau- cher au- tres que ray-grass	à pâ- turer	à faucher	à pâ- turer						
<i>Provinces</i>										
Anvers	68	70	65	70	70	68	-	69	-	-
Brabant	75	75	72	72	72	71	66	74	-	-
Hainaut	71	72	70	71	70	74	66	72	75	65
Liège	65	66	70	69	70	70	72	70	-	-
Limbourg	63	61	60	62	70	-	-	77	-	-
Luxembourg	70	69	65	68	-	-	65	65	-	75
Namur	69	68	67	67	-	-	68	72	-	80
Flandre orientale	72	74	72	72	69	69	74	72	77	57
Flandre occidentale	70	71	68	68	70	62	63	68	69	65
<i>Régions agricoles</i>										
Dunes et Polders	70	71	66	68	65	67	65	69	-	72
Région sablonneuse	72	72	70	71	68	66	70	70	68	68
Campine	67	67	62	66	72	69	-	70	-	-
Région sablo-limoneuse	72	74	70	70	73	64	65	71	70	64
Région limoneuse	71	68	69	70	71	73	65	72	75	66
Région herbagère (Liège)	70	70	74	71	70	-	-	69	-	-
Campine hennuyère	70	70	70	70	-	-	-	70	-	-
Condroz	72	70	71	71	-	-	69	74	-	-
Haute Ardenne	61	66	64	66	-	-	-	-	-	-
Région herbagère (Fagne)	68	66	68	68	-	-	70	68	-	-
Famenne	71	67	64	67	-	-	70	65	-	-
Ardenne	70	70	68	68	-	-	-	70	-	78
Région jurassique	69	64	62	63	-	-	65	-	-	-

Provinces et Régions agricoles	Houblon	Pommes de terre tardives	Bette- raves fourra- gères	Carottes fourra- gères	Choux- navets (rutabagas)	Trèfle rouge ou ordinaire	Luzerne	Maïs à ensiler à l'état laiteux	Choux fourragers et moel- liers
<i>Provinces</i>									
Anvers	-	72	72	70	61	71	64	69	69
Brabant	72	75	74	69	71	71	75	77	72
Hainaut	70	72	72	-	68	68	71	74	69
Liège	-	71	73	-	-	71	68	75	69
Limbourg	-	69	69	-	-	65	72	74	-
Luxembourg	-	71	66	70	68	68	72	64	69
Namur	70	70	71	-	66	68	71	69	67
Flandre orientale	65	72	72	64	-	71	74	73	69
Flandre occidentale	70	70	70	65	56	66	65	72	60
<i>Régions agricoles</i>									
Dunes et Polders	-	64	66	70	50	65	64	69	57
Région sablonneuse	63	71	72	67	60	71	73	72	69
Campine	-	70	71	70	71	70	70	71	74
Région sablo-limoneuse	70	73	72	69	72	71	72	75	74
Région limoneuse	-	71	72	-	62	69	71	74	68
Région herbagère (Liège)	-	71	72	-	-	72	73	74	70
Campine hennuyère	-	70	70	-	70	70	70	70	60
Condroz	-	77	73	-	-	71	72	72	70
Haute Ardenne	-	69	69	-	-	60	-	-	62
Région herbagère (Fagne)	-	70	70	-	-	68	70	65	68
Famenne	70	69	69	-	-	63	71	68	65
Ardenne	-	72	68	70	70	70	72	70	69
Région jurassique	-	63	60	-	62	65	66	60	67

III. ESTIMATION DES RENDEMENTS DES CULTURES AGRICOLES (100 kg à l'ha)
 1. Evolution

Périodes	Prairies temporaires fauchées				Prairies permanen- tes fauchées		Froment d'hiver		Froment de printemps	
	de ray-grass		autres		1 ^e coupe	2 ^e coupe	grain	paille	grain	paille
	1 ^e coupe	2 ^e coupe	1 ^e coupe	2 ^e coupe						
1961	65,0	44,2	55,1	41,5	52,4	40,0	35,9	42,9	34,0	37,1
1962	50,5	36,2	37,5	27,2	36,6	26,3	41,7	43,8	37,6	37,6
1963	52,3	41,9	54,9	33,2	47,9	29,7	37,2	40,4	39,0	39,2
1964	59,7	38,4	53,6	26,2	48,0	29,9	42,5	43,5	40,4	37,5
1965	61,2	41,9	59,0	31,2	50,3	28,0	38,2	37,4	37,1	35,5
1966	57,8	42,6	57,2	34,0	50,9	30,9	30,1	34,4	31,0	31,0
1967										
mai	62,2	-	-	-	-	-	-	-	-	-
juin	-	-	58,3	-	50,4	-	-	-	-	-
juillet	-	-	-	-	-	-	-	-	-	-
août	-	40,9	-	29,9	-	27,2	-	-	-	-
septembre	-	-	-	-	-	-	45,2	42,6	39,4	38,0
octobre	-	-	-	-	-	-	-	-	-	-
novembre	-	-	-	-	-	-	-	-	-	-
décembre	-	-	-	-	-	-	-	-	-	-
1968										
mai	60,1	-	-	-	-	-	-	-	-	-
juin	-	-	58,9	-	48,6	-	-	-	-	-
juillet	-	-	-	-	-	-	-	-	-	-
août	-	42,7	-	34,2	-	30,1	-	-	-	-
septembre	-	-	-	-	-	-	44,4	39,5	37,8	35,5
octobre	-	-	-	-	-	-	-	-	-	-
novembre	-	-	-	-	-	-	-	-	-	-
décembre	-	-	-	-	-	-	-	-	-	-
1969										
mai	62,8	-	-	-	-	-	-	-	-	-
juin	-	-	62,0	-	52,6	-	-	-	-	-
juillet	-	-	-	-	-	-	-	-	-	-
août	-	46,2	-	34,7	-	30,3	42,0(*)	-	36,6(*)	-

Périodes	Seigle		Epeautre		Orge d'hiver (escourgeon)		Orge de printemps		Avoine	
	grain	paille	grain	paille	grain	paille	grain	paille	grain	paille
1961	27,6	50,0	27,7	38,2	33,7	36,2	33,8	29,1	32,6	39,7
1962	31,0	51,4	26,6	32,0	39,5	36,7	38,8	30,1	34,1	37,0
1963	30,2	48,8	28,5	36,1	31,2	34,5	37,2	29,4	34,3	37,6
1964	32,8	51,8	28,9	34,7	37,3	37,2	41,1	29,5	35,5	36,3
1965	28,5	46,1	26,5	33,1	36,0	34,9	35,4	26,8	30,8	32,5
1966	25,1	42,4	26,7	32,0	31,0	32,3	30,2	25,1	32,1	36,7
1967										
mai	-	-	-	-	-	-	-	-	-	-
juin	-	-	-	-	-	-	-	-	-	-
juillet	-	-	-	-	-	-	-	-	-	-
août	-	-	-	-	-	-	-	-	-	-
septembre	32,8	46,4	32,4	36,4	43,4	39,3	39,9	30,2	-	-
octobre	-	-	-	-	-	-	-	-	37,4	36,2
novembre	-	-	-	-	-	-	-	-	-	-
décembre	-	-	-	-	-	-	-	-	-	-
1968										
mai	-	-	-	-	-	-	-	-	-	-
juin	-	-	-	-	-	-	-	-	-	-
juillet	-	-	-	-	-	-	-	-	-	-
août	-	-	-	-	-	-	-	-	-	-
septembre	32,0	43,1	33,9	36,3	44,7	37,6	35,4	27,5	-	-
octobre	-	-	-	-	-	-	-	-	36,1	33,0
novembre	-	-	-	-	-	-	-	-	-	-
décembre	-	-	-	-	-	-	-	-	-	-
1969										
mai	-	-	-	-	-	-	-	-	-	-
juin	-	-	-	-	-	-	-	-	-	-
juillet	-	-	-	-	-	-	-	-	-	-
août	32,8(*)	-	35,0(*)	-	40,5(*)	-	35,7(*)	-	35,3(*)	-

ESTIMATION DES RENDEMENTS DES CULTURES AGRICOLES (suite) (x 100 kg à l'ha)

Evolution (suite)

Périodes	Maïs grain	Météil		Haricots secs	Pois secs	Féveroles	Betteraves sucrières		Lin	
		grain	paille				racines	feuilles et collets	graine	paille
1961	45,2	29,9	38,9	21,0	34,2	33,1	433,7	341,6	6,5	66,9
1962	43,9	30,9	39,0	25,8	38,8	32,8	353,5	359,5	6,5	64,3
1963	43,3	31,7	38,7	26,0	30,2	29,0	374,5	318,4	6,0	64,8
1964	47,1	34,1	32,4	30,3	36,1	24,1	487,0	354,4	6,4	65,8
1965	44,6	28,8	31,3	17,8	30,6	23,5	387,8	375,9	6,1	65,0
1966	44,2	26,8	26,9	18,8	25,6	25,7	388,6	323,9	5,7	61,1
1967										
mai	-	-	-	-	-	-	-	-	-	-
juin	-	-	-	-	-	-	-	-	-	-
juillet	-	-	-	-	-	-	-	-	-	-
août	-	-	-	-	-	-	-	-	-	-
septembre	-	35,5	32,7	-	35,9	-	-	-	6,7	68,2
octobre	-	-	-	31,0	-	28,3	-	-	-	-
novembre	46,7	-	-	-	-	-	464,0	344,8	-	-
décembre	-	-	-	-	-	-	-	-	-	-
1968										
mai	-	-	-	-	-	-	-	-	-	-
juin	-	-	-	-	-	-	-	-	-	-
juillet	-	-	-	-	-	-	-	-	-	-
août	-	-	-	-	-	-	-	-	-	-
septembre	-	33,7	34,2	-	29,2	-	-	-	6,2	67,0
octobre	-	-	-	22,8	-	27,3	-	-	-	-
novembre	45,0	-	-	-	-	-	438,6	390,3	-	-
décembre	-	-	-	-	-	-	-	-	-	-
1969										
mai	-	-	-	-	-	-	-	-	-	-
juin	-	-	-	-	-	-	-	-	-	-
juillet	-	-	-	-	-	-	-	-	-	-
août	-	35,1(*)	-	25,3(*)	28,9(*)	-	-	-	6,7(*)	65,3(*)

Périodes	Chicorée à café	Colza d'hiver	Colza d'été	Tabac	Houblon	Pommes de terre			Betteraves fourragères	
						hâtives	mi-hâtives	tardives	racines	feuilles et collets
1961	401,5	18,8	-	26,3	13,7	194,6	246,6	270,5	860,6	233,5
1962	400,9	26,0	-	30,5	14,8	139,3	285,7	298,5	772,2	239,4
1963	398,1	16,8	-	28,8	17,4	185,0	216,5	254,3	793,4	240,2
1964	443,3	20,1	-	31,5	17,2	211,7	295,0	298,7	916,0	249,4
1965	393,9	32,0	30,0	26,7	21,2	202,3	253,1	258,3	784,6	266,0
1966	388,5	32,0	-	29,0	15,9	194,5	245,9	277,4	795,5	242,6
1967										
mai	-	-	-	-	-	-	-	-	-	-
juin	-	-	-	-	-	-	-	-	-	-
juillet	-	-	-	-	-	215,9	-	-	-	-
août	-	26,8	22,0	-	-	-	-	-	-	-
septembre	-	-	-	-	16,4	-	317,5	-	-	-
octobre	-	-	-	29,7	-	-	-	338,2	-	-
novembre	404,3	-	-	-	-	-	-	-	962,5	259,3
décembre	-	-	-	-	-	-	-	-	-	-
1968										
mai	-	-	-	-	-	-	-	-	-	-
juin	-	-	-	-	-	-	-	-	-	-
juillet	-	-	-	-	-	195,6	-	-	-	-
août	-	24,3	25,7	-	-	-	-	-	-	-
septembre	-	-	-	-	16,9	-	295,2	-	-	-
octobre	-	-	-	31,3	-	-	-	293,2	-	-
novembre	395,9	-	-	-	-	-	-	-	964,2	274,8
décembre	-	-	-	-	-	-	-	-	-	-
1969										
mai	-	-	-	-	-	-	-	-	-	-
juin	-	-	-	-	-	-	-	-	-	-
juillet	-	-	-	-	-	-	-	-	-	-
août	-	21,7	20,9	29,7(*)	18,1(*)	-	298,1(*)	-	-	-

ESTIMATION DES RENDEMENTS DES CULTURES AGRICOLES (suite)
(x 100 kg à l'ha)

2. Situation par province et région agricole - août 1969.

Provinces et Régions agricoles	Prairies tempo- raires fauchées		Prairies perma- nentes fauchées	Froment		Seigle	Epeautre	Orge d'hiver (escour- geon)	Orge de prin- temps	Avoine	Métail	Hari- cots secs
	2e coupe			d'hiver	de prin- temps							
	de ray- grass	autres	2e coupe	(*)	(*)	(*)	(*)	(*)	(*)	(*)	(*)	(*)
<i>Provinces</i>												
Anvers	43,2	37,4	29,4	38,2	31,4	32,6	-	36,6	32,4	29,1	-	-
Brabant	41,6	38,5	33,3	42,3	36,4	32,3	-	40,3	36,8	36,7	-	29,6
Hainaut	47,5	38,7	30,6	42,3	37,9	35,1	35,3	40,1	38,0	40,7	-	30,0
Liège	34,7	32,8	32,4	46,0	38,7	36,6	31,1	44,2	38,7	36,6	38,0	-
Limbourg	38,5	32,8	33,3	46,0	37,9	31,4	-	43,2	36,9	33,0	-	-
Luxembourg	39,2	34,0	25,7	36,0	31,4	31,5	35,0	35,6	32,1	30,3	32,6	-
Namur	31,2	27,8	20,9	40,9	35,7	31,1	35,0	39,7	34,1	34,7	35,9	-
Flandre orientale	55,9	49,1	43,2	39,3	35,0	33,1	-	39,3	36,5	34,1	37,6	21,4
Flandre occidentale	54,8	47,6	42,1	41,2	35,8	35,1	-	38,4	35,4	37,7	41,0	27,8
<i>Régions agricoles</i>												
Dunes et Polders	53,7	46,7	40,4	43,6	36,8	32,7	-	40,7	34,9	37,4	41,0	25,8
Rég. sablonneuse	53,7	45,3	38,5	38,2	33,9	33,7	-	38,0	35,7	33,5	35,6	24,0
Campine	42,4	36,2	28,0	38,9	32,7	30,9	-	37,7	33,1	29,4	-	20,0
Rég. sablo-limoneuse	45,5	43,0	38,7	40,2	36,1	33,3	-	40,1	36,6	36,7	38,8	25,2
Rég. limoneuse	45,9	40,3	34,9	43,7	38,2	37,6	38,1	42,0	38,3	39,4	-	30,0
Rég. herbagère (Liège)	38,6	31,2	31,8	47,6	39,1	38,6	27,7	46,8	38,9	36,3	-	-
Campine hennuyère	35,0	32,0	-	40,0	32,0	28,0	-	35,0	35,0	38,0	-	-
Condroz	33,1	31,8	25,6	41,1	36,9	34,4	33,7	37,8	35,6	36,8	35,4	-
Haute Ardenne	31,3	31,8	34,4	31,9	33,8	25,1	-	31,3	32,0	31,8	38,0	-
Rég. herbagère (Fagne)	40,0	34,4	24,5	33,9	32,2	32,7	36,7	35,2	33,2	30,7	-	-
Famenne	35,9	33,0	21,0	36,1	31,6	31,9	35,5	35,0	32,3	30,6	38,0	-
Ardenne	40,0	33,7	25,0	34,1	30,8	29,8	35,0	32,8	31,4	29,8	32,7	-
Rég. jurassique	34,9	32,9	23,9	34,7	31,3	32,5	33,1	-	34,0	31,2	32,6	-

Provinces et Régions agricoles	Pois secs	Lin		Colza d'hiver	Colza d'été	Tabac	Houblon	Pommes de terre mi- hâtives	Trèfle rouge ou ordi- naire	Autres trèfles	Luzerne
		graine	paille								
	(*)	(*)	(*)			(*)	(*)	(*)	2e coupe		2e coupe
<i>Provinces</i>											
Anvers	32,0	-	-	-	-	-	-	261,0	31,9	34,2	33,4
Brabant	33,3	6,6	66,3	-	-	-	18,0	280,3	34,0	32,1	45,4
Hainaut	28,7	7,0	65,9	20,1	20,0	27,3	-	335,9	32,9	33,5	42,9
Liège	42,5	5,9	64,0	15,0	-	-	-	220,6	33,3	31,8	41,8
Limbourg	-	7,0	62,5	-	-	-	-	272,4	35,4	-	55,1
Luxembourg	-	8,0	72,0	-	-	19,0	-	252,9	33,4	27,3	32,3
Namur	-	6,1	63,1	22,0	27,0	25,0	15,0	229,7	30,0	29,2	35,9
Flandre orientale	27,1	8,0	68,6	26,8	-	27,5	17,1	290,2	42,0	33,8	42,1
Flandre occidentale	28,9	6,7	65,0	26,2	22,0	32,0	18,4	304,6	41,1	41,0	42,8
<i>Régions agricoles</i>											
Dunes et Polders	26,4	6,8	62,2	26,0	-	-	-	266,8	40,7	42,3	41,6
Rég. sablonneuse	31,2	5,9	64,5	-	-	28,4	18,0	287,5	42,0	35,5	41,3
Campine	31,7	-	-	-	-	-	-	266,1	24,9	23,1	45,0
Rég. sablo-limoneuse	30,2	6,8	67,9	27,4	22,0	31,5	18,2	301,2	35,5	33,0	44,0
Rég. limoneuse	27,1	6,8	65,6	20,7	-	30,4	-	331,9	33,6	33,4	44,0
Rég. herbagère (Liège)	-	-	-	-	-	-	-	261,5	29,7	30,8	46,5
Campine hennuyère	-	6,0	65,0	-	-	-	-	300,0	34,0	34,0	40,0
Condroz	45,0	5,7	62,1	20,1	20,9	-	-	228,3	31,8	31,9	36,1
Haute Ardenne	-	-	-	-	-	-	-	181,1	28,3	-	-
Rég. herbagère (Fagne)	-	-	-	-	-	-	-	227,8	30,4	25,0	35,0
Famenne	-	4,0	65,0	-	-	-	15,0	216,9	28,9	26,5	32,3
Ardenne	-	8,0	72,0	-	-	22,7	-	255,5	25,8	29,6	35,3
Rég. jurassique	-	-	-	-	-	-	-	250,0	40,8	21,0	29,6

IV. PRODUCTION DANS L'INDUSTRIE LAITIÈRE.

1. Réception de produits laitiers.

Périodes	Lait et crème provenant des producteurs														Crème conver- tie en lait à 33 g. M.G.au litre	Quantités totales en lait à 33 g. M.G. au litre	Lait écrémé, lait battu
	Lait										Crème						
	Ordinaire		AA		A		Total (toutes teneurs)		Quantités transfor- mées en lait à 33 g.M.G. au litre	Crème							
	1 000 l.	% M.G.	1 000 l.	% M.G.	1 000 l.	% M.G.	1 000 l.	% M.G.		1 000 kg	% M.G.	1 000 l.	1 000 l.	1 000 l.			
1962	1 545 984	3,42	15 450	3,33	68 602	3,46	1 630 037	3,42	1 856 970	64 577	30,77	662 420	2 521 405	..			
1963	1 554 397	3,43	15 401	3,35	74 598	3,49	1 644 396	3,44	1 888 131	57 253	30,85	588 830	2 476 962	..			
1964	1 612 211	3,45	15 443	3,35	84 238	3,49	1 711 893	3,44	1 965 587	48 202	30,65	492 530	2 459 456	..			
1965	1 857 548	3,48	15 755	3,43	79 420	3,54	1 952 724	3,47	2 056 270	44 235	31,51	422 349	2 478 682	1 445			
1966	2 085 738	3,44	15 313	3,43	97 708	3,50	2 198 759	3,44	2 289 625	35 021	32,15	341 219	2 631 285	2 476			
1967	2 279 125	3,42	16 721	3,40	106 756	3,47	2 402 602	3,42	2 487 489	28 040	32,01	272 018	2 759 566	2 777			
1968	2 453 618	3,43	19 272	3,44	108 938	3,51	2 581 828	3,43	2 682 353	25 571	32,18	249 369	2 931 722	2 835			
janvier	134 184	3,56	1 939	3,53	6 233	3,58	142 355	3,56	153 571	1 317	30,57	12 204	165 775	187			
février	144 655	3,48	1 360	3,42	6 860	3,51	152 874	3,48	161 213	1 330	30,73	12 389	173 602	213			
mars	187 360	3,43	1 597	3,41	9 025	3,49	197 983	3,43	205 782	1 711	31,15	16 146	221 928	264			
avril	220 298	3,37	1 720	3,37	9 797	3,42	231 815	3,37	236 732	2 118	31,70	20 345	257 077	283			
mai	285 550	3,31	1 993	3,34	12 510	3,40	300 053	3,31	300 962	2 971	32,57	29 324	330 286	375			
juin	280 486	3,29	1 863	3,33	11 847	3,36	294 196	3,29	293 305	2 858	32,28	27 955	321 260	365			
juillet	270 914	3,32	1 767	3,34	11 151	3,40	283 833	3,32	285 553	2 963	32,50	29 182	314 735	301			
août	255 541	3,37	1 608	3,40	9 923	3,45	267 073	3,37	272 738	2 860	32,79	28 420	301 158	174			
septembre	217 663	3,48	1 519	3,50	8 862	3,56	228 044	3,48	240 483	2 504	32,85	24 924	265 407	384			
octobre	183 544	3,59	1 397	3,59	8 320	3,71	193 260	3,60	210 829	2 193	32,95	21 895	232 724	106			
novembre	144 824	3,66	1 205	3,60	7 173	3,72	153 202	3,66	169 915	1 554	32,44	15 273	185 187	94			
décembre	128 599	3,64	1 305	3,57	7 237	3,67	137 141	3,64	151 271	1 193	31,30	11 311	162 582	89			
1969																	
janvier	128 070	3,55	1 349	3,51	7 021	3,55	136 440	3,55	146 776	1 097	30,61	10 178	156 955	83			
février	130 453	3,48	1 336	3,47	7 467	3,50	139 256	3,48	146 851	1 166	30,96	10 937	157 789	80			
mars	179 562	3,41	1 675	3,44	8 966	3,46	190 203	3,41	196 543	1 644	31,17	15 526	212 069	88			
avril	201 312	3,37	1 672	3,39	9 322	3,41	212 306	3,37	216 809	1 974	31,49	18 834	235 644	90			
mai	270 476	3,30	2 224	3,36	11 267	3,39	283 967	3,30	283 967	2 923	32,40	28 702	312 689	125			
juin	270 016	3,27	1 977	3,32	10 759	3,37	282 752	3,27	280 182	2 971	32,16	28 955	309 137	112			

Périodes	Lait et crème provenant d'autres fournisseurs								Autres produits laitiers							
	Lait cru		Crème crue		Lait ayant subi un traitement		Crème ayant subi un traitement		Lait écrémé	Lait battu	Beurre de ferme	Beurre de laiterie	Beurre étranger	Fromages indigènes		
														cail- lebot-	de trans- for- mation	non affi- nés
	1 000 l.	% M.G.	1 000 kg.	% M.G.	1 000 l.	% M.G.	1 000 l.	% M.G.	1 000 l.	1 000 l.	1 000 kg	1 000 kg	1 000 kg	1 000 kg	1 000 kg	1 000 kg
1962	516	3,31	374	34,61	363 226	3,24	4 180	36,18	266 615	14 662	2 753	14 687	108		2 919	
1963	386	3,35	437	32,52	425 278	3,22	4 037	35,63	268 967	15 368	2 638	18 406	215		4 171	
1964	6 574	3,40	1 368	30,42	434 427	3,22	5 531	36,30	349 925	16 867	2 242	15 681	1 430		5 103	
1965	26 981	3,27	803	33,67	439 489	3,22	4 369	38,88	483 741	16 242	1 894	14 413	1 358	1 394	3 852	2 073
1966	11 606	3,22	1 680	29,53	495 833	3,24	5 229	36,50	615 786	18 028	1 473	14 895	877	1 288	4 732	2 221
1967	26 759	3,33	1 898	29,65	590 718	3,28	4 249	37,75	676 232	18 677	1 170	14 404	1 703	1 474	6 680	1 439
1968	31 457	3,33	871	32,31	666 132	3,32	3 580	38,78	726 841	20 525	1 048	13 873	2 056	1 716	3 308	1 511
janvier	2 422	3,40	28	30,49	41 705	3,30	201	39,01	34 617	1 538	60	1 185	117	118	320	91
février	1 519	3,28	17	31,81	45 641	3,33	227	38,77	38 499	1 643	68	1 027	128	105	311	103
mars	1 562	3,24	14	33,26	56 188	3,31	248	39,87	51 500	1 702	66	1 098	141	131	488	111
avril	3 134	3,29	20	32,90	57 203	3,30	313	39,18	70 237	1 807	88	1 196	220	152	340	118
mai	3 635	3,23	57	34,70	71 377	3,23	356	38,47	96 892	2 011	140	1 121	218	106	314	144
juin	3 455	3,25	86	33,75	66 246	3,29	353	39,36	92 693	1 644	121	1 329	142	144	218	227
juillet	3 339	3,26	183	33,40	67 806	3,29	513	36,78	91 324	1 918	117	1 173	142	183	17	94
août	3 010	3,34	63	34,01	63 970	3,33	459	39,28	82 236	1 658	112	1 092	279	163	95	133
septembre	2 663	3,41	110	32,88	56 058	3,40	253	38,70	62 817	1 451	91	1 033	254	186	272	141
octobre	2 317	3,53	96	35,68	52 105	3,41	224	38,30	47 796	1 725	79	1 239	166	186	390	117
novembre	2 405	3,45	132	27,09	45 510	3,38	179	38,55	30 697	1 725	55	1 106	117	124	162	118
décembre	1 996	3,40	66	28,90	42 323	3,36	256	40,44	27 534	1 704	51	1 275	132	118	383	114
1969																
janvier	2 418	3,36	54	30,98	37 317	3,27	180	40,49	23 826	1 410	53	1 210	125	151	474	104
février	2 186	3,31	36	30,16	35 635	3,26	183	40,01	25 643	1 681	67	1 214	138	144	492	111
mars	2 164	3,26	51	33,18	47 204	3,27	349	32,46	33 081	1 611	68	1 245	140	143	506	125
avril	1 799	3,26	34	31,07	46 061	3,27	474	30,12	45 421	1 579	92	1 337	164	86	776	122
mai	2 631	3,21	49	29,71	58 603	3,24	435	40,43	68 192	1 566	120	1 345	143	109	217	130
juin	1 187	3,19	59	30,83	53 498	3,21	452	39,85	70 478	1 688	114	1 274	133	106	280	130

PRODUCTION DANS L'INDUSTRIE LAITIERE (suite)

2.- Préparation et destination de lait et de crème

Livraisons pour la consommation directe aux grossistes, détaillants et consommateurs (en 1 000 l)

Périodes	Lait de laiterie										
	Avec marque de contrôle					Ordinaire					
	AA			A		Total	Bouteilles			Autres emballages	Total
	Vrac	Bouteilles	Autres emballages	Vrac	Bouteilles et autres emballages		Vrac	Pasteurisé	Stérilisé		
1962		11 899			20 624	32 523	66 522	62 775	308 666		437 960
1963		12 225			20 570	32 794	60 887	60 963	326 745		448 594
1964		12 617			20 644	33 261	34 675	58 361	341 486		434 522
1965	3 885	7 756	475	469	19 719	32 304	49 192	53 936	353 348	666	457 143
1966	2 735	7 809	1 495	220	18 776	31 034	43 507	49 342	369 327	3 100	465 277
1967	3 042	6 465	3 163	58	19 659	32 386	39 658	42 803	387 715	6 436	476 612
1968	3 271	5 316	3 858	16	22 088	34 549	34 810	39 507	397 995	5 771	478 083
janvier	245	612	347	8	1 842	3 055	3 225	3 533	33 875	511	41 144
février	263	514	353	8	1 831	2 969	3 117	3 529	32 200	505	39 352
mars	299	596	370	-	1 979	3 244	3 435	3 748	33 394	532	41 110
avril	268	373	265	-	1 863	2 768	3 249	3 557	34 662	530	41 997
mai	286	564	350	-	1 960	3 161	2 983	3 535	34 763	509	41 790
juin	259	417	257	-	1 841	2 775	2 612	3 225	31 338	455	37 630
juillet	287	219	268	-	1 502	2 276	2 442	2 735	32 322	444	37 943
août	302	182	216	-	1 595	2 296	2 664	2 884	33 169	449	39 166
septembre	267	487	359	-	1 787	2 901	2 581	2 986	31 748	439	37 753
octobre	280	528	426	-	2 081	3 315	2 840	3 345	34 400	487	41 071
novembre	260	438	332	-	1 895	2 925	2 786	3 188	32 012	441	38 427
décembre	254	387	314	-	1 911	2 866	2 877	3 242	34 113	479	40 710
1969											
janvier	287	454	366	-	2 079	3 186	2 582	3 252	34 532	485	40 851
février	283	393	310	-	2 022	3 008	2 907	3 135	31 707	474	38 223
mars	297	490	353	-	2 147	3 288	3 065	3 369	34 129	509	41 072
avril	299	350	336	-	2 095	3 081	2 671	3 513	35 185	511	41 881
mai	267	467	330	-	2 078	3 112	2 823	3 250	33 759	502	40 334
juin	249	425	380	-	1 802	2 784	2 530	3 123	32 586	445	38 685

Périodes	Lait écrémé			Lait battu			Lait écrémé acide artificiellement	Crème							
	Vrac	Bouteilles et autres emballages	Total	Vrac	Bouteilles et autres emballages	Total		Crème à fouetter				Crème			Crème diluée
								Vrac	Bouteilles	Autres emballages	Total	Vrac	Bouteilles et autres emballages	Total	
1962	2 823	6 587	9 410	13 457	17 743	31 200	1 749	2 140	2 675	..	4 815	102	51	152	57
1963	3 140	7 531	10 671	12 158	18 242	30 400	1 838	2 213	2 757	..	4 970	63	66	129	59
1964	4 569	9 322	13 891	10 841	18 188	29 029	1 957	2 218	2 505	..	4 723	75	141	216	47
1965	4 323	10 607	14 930	9 804	17 650	27 454	2 309	2 258	2 586	34	4 878	106	199	305	34
1966	4 695	11 355	16 050	9 490	18 893	28 383	1 228	2 336	2 754	55	5 146	138	367	506	36
1967	4 434	12 675	17 109	9 947	19 443	28 490	527	2 373	2 963	59	5 395	104	343	447	29
1968	4 896	13 667	18 563	8 832	21 214	30 046	70	2 732	3 060	297	6 089	145	343	488	33
janvier	317	1 123	1 440	686	1 712	2 398	9	189	208	6	402	9	17	26	3
février	418	1 151	1 569	723	1 791	2 514	11	185	217	222	424	10	26	37	2
mars	416	1 181	1 597	801	1 774	2 575	7	214	245	17	476	15	24	39	3
avril	403	1 187	1 591	792	1 923	2 715	7	251	292	14	557	12	26	38	2
mai	485	1 173	1 658	765	1 868	2 633	6	274	325	45	643	10	33	43	3
juin	423	980	1 403	804	1 751	2 555	9	272	275	35	581	8	45	53	2
juillet	478	1 066	1 544	886	1 794	2 680	6	230	268	19	517	9	29	38	2
août	430	1 052	1 482	72	1 779	2 500	2	251	268	29	548	12	33	45	2
septembre	440	1 043	1 483	644	1 736	2 407	3	202	213	23	433	11	22	33	2
octobre	440	1 038	1 748	689	1 825	2 514	3	222	234	27	483	12	25	37	2
novembre	323	1 164	1 486	689	1 571	2 260	3	180	217	19	417	13	24	37	4
décembre	323	1 240	1 562	633	1 663	2 296	2	262	299	42	603	23	39	63	4
1969															
janvier	316	1 249	1 565	635	1 795	2 430	3	185	214	28	428	19	40	59	4
février	357	1 251	1 608	648	1 815	2 463	6	172	191	12	375	13	65	78	3
mars	444	1 284	1 728	646	2 003	2 649	3	233	253	28	514	15	29	44	4
avril	370	1 271	1 641	670	2 100	2 770	3	281	311	32	623	13	44	57	5
mai	408	1 313	1 720	740	2 014	2 755	3	289	365	39	694	10	52	62	3
juin	387	1 242	1 629	726	2 100	2 826	3	233	259	38	530	10	58	68	4

PRODUCTION DANS L'INDUSTRIE LAITIERE (suite)

2. Préparation et destination de lait et de crème (suite) - Quantités ristournées aux producteurs (en 1 000 l)

Périodes	Lait écrémé Vrac	Lait battu Vrac	Lait écrémé acidifié artificiellement Vrac
1962	158 389	55 465	19 021
1963	122 344	48 674	18 123
1964	87 226	45 458	15 137
1965	61 715	45 204	12 165
1966	44 764	43 216	10 034
1967	32 583	40 749	8 130
1968	22 298	30 475	17 918
janvier	2 089	2 517	583
février	2 033	2 581	583
mars	2 218	2 715	635
avril	2 317	3 337	656
mai	2 428	3 691	677
juin	2 344	3 660	656
juillet	2 375	3 100	1 270
août	2 210	2 364	2 093
septembre	1 932	1 770	2 859
octobre	1 889	1 768	2 857
novembre	1 688	1 501	2 717
décembre	1 774	1 471	2 332
1969			
janvier	1 476	1 379	2 499
février	2 942	1 361	2 297
mars	1 696	1 569	2 729
avril	1 915	1 579	3 445
mai	1 820	1 877	2 906
juin	1 873	1 973	3 077

PRODUCTION DANS L'INDUSTRIE LAITIÈRE (suite)

3. Fabrication de produits dérivés - quantités produites et stocks fin de période

Périodes	Beurre (en 1 000 kg)												
	1ère catégorie M.C.			2ème catégorie			3ème catégorie (beurre de cuisine)			Quantités totales	Beurre de marchand		
	Quantités	% eau	Stocks	Quantités	% eau	Stocks	Quantités	% eau	Stocks		Quantités	% eau	Stocks
1962	45 832	15,75	..	9 587	15,59	..	84	15,35	..	55 503	8 038	15,62	..
1963	43 054	15,97	..	7 582	15,52	..	115	15,81	..	50 751	8 765	15,62	..
1964	43 446	16,08	665	6 521	15,71	28	87	15,72	-	50 055	15 209	15,81	137
1965	50 614	16,05	430	6 661	15,66	64	3	15,64	-	57 277	15 568	15,85	359
1966	53 615	15,99	626	6 645	15,56	39	-	-	-	60 259	15 205	15,73	315
1967	58 307	15,94	881	6 014	15,70	34	-	-	-	64 320	15 235	15,64	315
1968	71 549	15,97	878	4 410	15,74	106	262	16,10	1	76 221	15 271	15,75	321
janvier	2 949	15,92	745	307	15,71	34	7	15,97	-	3 263	1 257	15,75	309
février	3 222	15,99	582	232	15,69	31	17	16,08	2	3 471	1 168	15,74	219
mars	4 249	15,96	672	263	15,66	28	22	15,89	4	4 534	1 177	15,70	155
avril	6 204	15,89	688	472	15,79	50	20	16,21	2	6 696	1 266	15,70	215
mai	8 758	15,95	708	620	15,70	35	24	15,88	1	9 402	1 236	15,70	230
juin	8 337	15,92	1 236	509	15,82	27	31	15,89	3	8 877	1 401	15,78	527
juillet	8 597	16,03	935	473	15,74	26	28	16,20	3	9 098	1 294	15,68	475
août	8 487	15,98	1 366	429	15,77	44	38	16,44	5	8 953	1 265	15,74	354
septembre	7 543	16,03	1 271	260	15,62	38	27	15,67	5	7 831	1 241	15,78	405
octobre	6 091	16,02	1 226	383	15,86	32	24	16,18	1	6 498	1 335	15,80	379
novembre	4 058	15,90	1 206	256	15,78	106	12	16,47	2	4 326	1 238	15,76	365
décembre	3 054	15,96	878	206	15,60	106	12	16,55	1	3 272	1 390	15,80	321
1969													
janvier	3 020	15,91	674	199	15,57	40	11	16,50	1	3 230	1 242	15,81	252
février	3 130	16,05	497	151	15,62	20	10	16,30	2	3 291	1 263	15,83	202
mars	4 883	15,89	568	162	15,68	32	8	16,65	1	5 052	1 321	15,81	170
avril	5 725	15,91	574	229	15,76	18	7	16,63	1	5 962	1 395	15,80	175
mai	8 398	15,91	864	296	15,73	22	8	16,35	1	8 701	1 349	15,76	205
juin	8 569	15,89	1 209	205	15,78	23	6	16,00	1	8 780	1 273	15,71	278

Périodes	Fromages (en 1 000 kg)											
	Frais						Pâte dure (Gouda)		Pâte demi-dure (St-Paulin)			
	Gras			Demi-gras			Maigre		Quantités	Stocks	Quantités	Stocks
Quantités	% M.G.	Stocks	Quantités	% M.G.	Stocks	Quantités	Stocks					
1962	2 917	42,71	..	902	22,25	..	6 520	..	12 166	..	1 320	..
1963	3 249	41,82	..	786	21,43	..	6 840	..	13 364	..	1 312	..
1964	3 929	42,35	42	998	21,63	3	6 459	31	14 178	1 522	1 303	46
1965	2 755	44,23	1	1 061	20,42	3	6 123	52	17 632	2 071	1 043	28
1966	2 936	45,32	1	1 120	21,00	2	5 922	44	19 541	2 091	933	17
1967	3 432	45,07	1	1 304	20,92	2	6 120	60	17 890	2 263	473	22
1968	3 897	45,12	1	1 162	20,81	3	6 751	48	13 395	1 516	517	97
janvier	304	46,04	1	97	20,76	2	446	53	1 371	2 293	41	17
février	310	45,15	1	102	20,62	3	477	41	1 310	2 295	41	20
mars	329	44,69	1	108	20,80	3	556	26	1 289	1 871	56	36
avril	390	44,34	1	125	20,56	3	675	43	1 213	1 880	44	36
mai	366	45,62	-	103	20,67	2	658	61	1 256	1 968	44	22
juin	327	45,00	-	106	20,70	3	680	57	1 246	2 301	38	19
juillet	312	44,56	1	101	20,48	2	629	82	1 019	1 770	34	17
août	305	44,46	1	102	20,67	6	566	49	828	1 691	55	30
septembre	298	45,05	1	83	20,75	2	541	58	992	1 894	41	23
octobre	401	44,88	1	89	20,79	3	528	58	998	1 616	49	25
novembre	264	46,52	1	64	21,59	2	483	55	917	1 591	39	24
décembre	291	45,60	1	80	21,88	3	513	42	955	1 516	34	17
1969												
janvier	322	46,09	1	83	21,39	1	570	49	1 062	1 765	44	22
février	368	44,75	1	87	21,29	2	533	37	985	1 516	43	25
mars	394	44,98	1	113	21,76	2	606	24	931	1 297	31	14
avril	456	43,45	2	145	20,98	3	602	39	986	1 377	40	34
mai	447	41,95	2	151	20,99	5	802	50	1 148	1 361	38	22
juin	362	41,19	1	158	21,21	3	699	44	1 230	1 643	37	16

PRODUCTION DANS L'INDUSTRIE LAITIÈRE (suite)

3. Fabrication de produits dérivés - quantités produites et stocks fin de période (suite)

Périodes	Fromages (en 1 000 kg)											
	Pâte cuite				Pâte molle							
	Cheddar		Autres		Brie			Camembert			Herve	
	Quantités	Stocks	Quantités	Stocks	Quantités	% M.G.	Stocks	Quantités	% M.G.	Stocks	Quantités	Stocks
1962			654 (1)	..	527	44,69	..	34	44,87	..	1 616	..
1963			1 818 (1)	..	523	44,74	..	33	45,05	..	1 678	..
1964			2 821 (1)	212	505	44,33	27	37	45,03	2	1 507	115
1965	3 003	187	191	87	442	44,13	14	31	45,06	1	1 094	154
1966	4 710	286	192	567	331	44,20	8	20	44,95	-	994	131
1967	5 752	321	68	23	300	44,40	13	13	45,03	1	866	162
1968	3 011	204	150	69	310	45,44	11	9	46,70	-	800	127
janvier	389	402	-	35	32	45,24	12	1	46,83	1	59	127
février	360	421	-	10	30	45,20	10	1	46,40	-	65	124
mars	396	302	1	1	25	44,98	11	1	46,48	-	66	113
avril	171	100	9	9	19	44,77	9	1	46,63	-	58	108
mai	79	52	28	49	24	44,53	10	1	46,69	-	79	113
juin	141	106	26	71	16	45,42	7	1	46,91	-	68	136
juillet	406	37	3	15	17	45,29	7	1	47,08	-	63	159
août	69	13	26	26	25	45,41	10	1	46,41	-	73	152
septembre	143	74	28	57	26	44,78	10	1	45,00	-	70	160
octobre	250	146	26	50	34	46,18	12	1	47,02	-	76	156
novembre	276	178	1	73	31	45,99	12	-	-	-	61	143
décembre	331	204	-	69	30	46,73	11	1	47,72	-	61	127
1969												
janvier	354	242	2	7	31	46,38	38	-	-	-	67	112
février	310	176	1	7	30	47,17	11	1	47,47	-	67	100
mars	348	306	-	-	25	47,30	8	1	47,78	-	71	89
avril	286	335	2	2	24	47,48	7	1	47,89	-	74	104
mai	261	439	4	4	21	46,66	7	-	-	-	64	117
juin	206	419	4	7	19	46,91	5	-	-	-	65	141

Périodes	Fromages (en 1 000 kg)										
	Pâte molle					Fondu			Divers		
	Plateau			de Bruxelles							
	Quantités	% M.G.	Stocks	Quantités	Stocks	Quantités	% M.G.	Stocks	Quantités	% M.G.	Stocks
1962	766	..	5 611	45,32	..	103	41,50	..
1963	549	..	6 932	49,71	..	35	44,92	..
1964	511	67	7 141	46,72	159	50	44,40	1
1965	639	45,24	36	522	68	8 533	46,26	296	376	40,98	40
1966	799	45,77	43	459	58	8 820	46,28	218	931	43,00	51
1967	770	46,84	38	416	44	10 120	46,54	884	1 397	44,09	76
1968	912	47,45	40	456	35	10 213	46,31	736	1 480	43,93	53
janvier	66	47,48	33	26	35	812	46,97	642	134	41,33	94
février	82	47,71	40	22	26	666	46,55	630	134	44,62	100
mars	72	47,48	35	31	22	879	46,64	564	128	43,10	78
avril	70	47,46	23	39	29	825	46,12	739	110	41,66	60
mai	74	47,43	32	45	29	660	46,66	730	174	43,89	99
juin	59	47,63	30	45	35	878	46,71	688	127	44,07	94
juillet	62	47,59	24	52	45	225	45,49	312	97	46,59	52
août	99	47,54	37	41	46	1 068	46,13	505	144	43,64	63
septembre	87	47,57	49	50	47	1 176	46,64	657	128	44,63	65
octobre	77	47,61	34	47	47	1 118	45,62	739	104	44,29	52
novembre	87	46,47	46	31	41	920	45,76	636	105	44,15	54
décembre	76	47,54	40	27	35	988	46,20	736	95	46,35	53
1969											
janvier	76	47,48	36	32	31	828	46,57	777	101	46,77	57
février	76	47,24	34	35	27	901	45,78	715	90	46,79	63
mars	90	47,63	41	41	27	1 096	46,79	843	135	47,25	82
avril	79	47,38	43	38	25	729	45,39	654	103	47,63	60
mai	78	47,55	31	50	24	757	45,67	752	116	47,40	58
juin	78	47,58	35	53	30	986	46,29	738	116	46,06	64

(1) Ensemble des fromages à pâte cuite.

PRODUCTION DANS L'INDUSTRIE LAITIERE (suite)

3. Fabrication de produits dérivés - quantités produites et stocks fin de période (suite)

Périodes	Poudre de lait							
	Lait entier							
	Procédé Roller				Procédé Spray			
	Quantités	% M.G.	Eau %	Stocks	Quantités	% M.G.	Eau %	Stocks
1962	8 956	26,70	3,13	..	10 028	26,19	3,18	..
1963	11 625	26,27	2,99	..	12 688	25,71	3,19	..
1964	11 235	25,60	3,01	529	12 239	25,92	3,13	838
1965	12 711	25,72	2,93	1 407	13 602	25,77	3,06	2 059
1966	12 629	26,73	2,98	1 441	14 660	26,15	3,09	1 933
1967	7 884	25,51	2,95	1 612	15 627	26,40	3,10	1 505
1968	5 926	25,96	2,90	539	13 176	26,88	3,07	1 125
janvier	308	25,72	2,92	1 617	751	26,90	3,06	1 341
février	299	25,85	2,95	1 241	1 207	26,20	3,03	1 600
mars	432	26,05	2,87	890	1 964	25,94	3,04	2 202
avril	334	26,13	2,82	843	1 283	28,53	3,01	2 798
mai	644	25,78	2,90	1 107	1 346	26,41	3,01	3 122
juin	811	25,68	2,88	1 206	1 624	26,70	3,03	2 350
juillet	835	26,03	2,86	1 088	1 813	28,52	3,22	1 806
août	558	26,11	2,93	858	686	26,14	3,00	1 099
septembre	400	26,46	2,89	822	314	26,29	3,11	1 048
octobre	369	26,07	2,88	693	399	26,51	3,03	813
novembre	512	25,89	2,99	618	864	26,32	3,17	1 048
décembre	424	25,98	2,92	539	926	26,66	3,05	1 125
1969								
janvier	384	25,91	2,84	341	661	26,55	3,06	695
février	390	26,13	2,84	267	937	26,51	3,13	748
mars	525	25,77	2,95	285	1 049	26,49	3,33	911
avril	709	26,16	2,78	585	1 055	26,14	3,16	1 071
mai	957	26,12	2,91	730	1 287	26,23	3,25	1 704
juin	1 032	25,91	2,99	1 031	788	25,98	3,35	1 602

Périodes	Yoghourt (en 1 000 l.)						Lait chocolaté (en 1 000 l.)					
	Lait entier			Lait écrémé			Lait entier			Lait écrémé		
	Quantités	% M.G.	Stocks	Quantités	% M.G.	Stocks	Quantités	% M.G.	Stocks	Quantités	% M.G.	Stocks
	1962	7 942	3,06	..	4 582	1,60	..	422	3,16	..	13 447	1,27
1963	8 145	3,07	..	4 790	1,36	..	390	3,16	..	14 815	1,03	..
1964	10 343	-	702	4 290	-	302	885	-	34	17 177	-	1 375
1965	10 483	-	55	4 863	-	24	2 558	-	26	15 999	-	383
1966	10 962	-	55	5 474	-	30	2 209	-	23	18 836	-	219
1967	12 332	-	68	5 813	-	33	2 462	-	11	18 714	-	184
1968	13 459	-	87	6 477	-	42	2 272	-	13	19 691	-	181
janvier	972	-	85	480	-	38	179	-	12	1 681	-	215
février	1 112	-	99	524	-	40	151	-	14	1 633	-	235
mars	1 216	-	70	625	-	53	193	-	9	1 740	-	169
avril	1 362	-	93	609	-	36	254	-	23	1 116	-	104
mai	1 322	-	102	589	-	47	249	-	14	1 641	-	159
juin	1 295	-	90	539	-	33	190	-	16	1 362	-	171
juillet	1 178	-	91	556	-	40	190	-	11	1 342	-	171
août	1 081	-	90	511	-	44	182	-	24	1 509	-	130
septembre	959	-	78	487	-	38	248	-	18	2 053	-	154
octobre	1 055	-	92	554	-	43	200	-	9	2 081	-	176
novembre	935	-	69	483	-	38	105	-	8	1 787	-	214
décembre	972	-	87	519	-	42	131	-	13	1 748	-	181
1969												
janvier	1 103	-	98	594	-	50	106	-	13	1 974	-	171
février	1 185	-	96	561	-	39	105	-	14	1 648	-	191
mars	1 191	-	83	665	-	46	108	-	13	2 155	-	237
avril	1 536	-	109	627	-	52	116	-	10	1 901	-	184
mai	1 204	-	77	985	-	78	101	-	5	1 789	-	167
juin	1 261	-	95	1 056	-	78	91	-	7	1 856	-	183

(en 1 000 kg)				Lait concentré (en 1 000 kg)			
Lait écrémé et lait partiellement écrémé				Evaporé (non sucré)		Condensé (sucré)	
Procédé Roller		Procédé Spray					
Quantités	Stocks	Quantités	Stocks	Quantités	Stocks	Quantités	Stocks
15 166	..	20 381	..	23 426	..	1 504	..
13 350	..	19 041	..	26 420	..	1 888	..
11 015	436	29 927	671	28 629	5 905	2 324	28
15 828	803	44 404	2 570	24 741	4 077	2 778	63
14 686	792	62 574	1 742	32 030	1 449	2 901	60
10 224	503	80 330	13 580	43 022	2 942	2 818	50
6 519	455	115 069	10 718	33 821	2 531	2 542	16
196	520	3 781	12 305	2 986	2 762	206	39
268	487	4 600	9 546	3 276	2 988	246	50
412	480	6 853	4 003	3 943	2 391	257	53
605	580	10 991	10 832	3 346	3 046	221	47
1 082	1 061	15 705	18 511	3 463	2 616	194	27
926	1 693	15 053	21 780	3 963	2 178	217	55
818	782	14 943	12 007	3 614	1 332	141	46
681	908	14 686	18 698	2 525	754	226	30
572	845	11 670	18 961	1 721	2 011	219	17
487	849	8 539	15 998	1 883	2 031	208	8
300	1 197	4 728	12 112	1 592	2 435	231	13
172	455	3 519	10 718	1 509	2 531	176	16
149	256	3 488	8 596	1 099	2 060	202	18
209	211	4 109	7 641	1 210	721	294	128
441	197	7 151	5 301	1 713	1 127	247	31
507	222	8 807	6 448	1 880	1 554	225	15
743	228	14 490	8 260	2 079	1 956	222	18
667	329	14 437	7 812	1 903	2 157	241	31

Glaces de consommation produits finis (en 1 000 l)						Aliments diététiques et spéciaux; panade (en 1 000 l.)		Poudre de sérum (en 1 000 kg)	
Crème glacée			Autres glaces de consommation						
Quantités	% M.G.	Stocks	Quantités	% M.G.	Stocks	Quantités	Stocks	Quantités	Stocks
5 812	8,90	..	8 631	4,21	..	6 619	..	1 700	..
11 214	9,93	..	5 942	5,47	..	7 554	..	1 663	..
8 916	9,48	274	11 121	4,78	286	8 237	632	3 318	78
10 584	9,32	292	10 108	5,52	284	8 632	207	5 355	784
11 634	10,33	273	11 322	8,17	390	9 913	117	6 035	342
14 011	10,22	477	13 533	7,02	571	10 271	258	6 033	1 467
14 500	10,21	183	11 884	7,25	95	11 994	222	5 489	830
857	10,47	306	536	7,95	184	763	187	586	1 666
1 133	10,78	783	684	7,99	532	976	355	607	1 755
1 345	10,50	637	1 150	7,31	687	906	302	632	1 688
1 917	10,26	755	1 804	7,07	743	1 055	269	481	1 605
2 108	10,35	871	1 952	7,14	1 173	1 016	187	411	869
1 728	9,77	893	1 727	7,22	1 256	883	155	444	470
2 024	10,10	231	1 551	7,25	216	959	167	468	535
1 164	9,80	166	1 171	7,01	149	1 055	209	290	283
827	10,41	254	515	7,13	156	1 633	227	364	385
646	10,18	120	557	7,24	139	934	236	399	454
269	9,70	138	138	7,14	96	958	258	386	610
483	9,76	183	101	6,86	95	856	222	420	830
939	10,07	275	543	7,79	475	927	222	515	1 028
1 406	10,33	205	912	7,40	139	944	227	494	1 151
1 474	10,24	293	1 278	6,91	174	1 094	160	551	1 246
2 115	10,25	312	2 486	7,33	279	1 155	265	528	1 361
2 034	10,08	278	2 222	7,21	271	1 229	313	539	1 497
2 323	10,06	361	2 476	7,18	295	1 197	292	518	1 227

V.- PECHE MARITIME

A. Prises belges débarquées en Belgique

1. Répartition des arrivages de poisson en quantités et valeurs d'après les différents champs de pêche.

Périodes	Mer côtière		Mer du Nord					
			méridionale		centrale-ouest		centrale-est	
	1 000 kg	1 000 F	1 000 kg	1 000 F	1 000 kg	1 000 F	1 000 kg	1 000 F
1962	6 105	91 707	7 429	106 667	2 076	28 495	5 363	97 504
1963	7 041	91 436	12 680	202 722	3 802	47 119	3 735	60 596
1964	10 861	77 605	5 517	22 427	4 714	58 831	1 804	22 976
1965	8 566	120 465	7 342	95 613	3 126	39 282	2 325	39 507
1966	8 835	143 252	11 634	194 490	2 460	31 325	1 752	31 966
1967	10 003	183 942	12 241	223 859	6 584	67 269	2 639	50 866
1968	8 482	180 049	12 792	207 288	9 000	92 722	2 533	52 816
janvier	1 144	16 934	1 311	20 700	164	1 852	173	3 903
février	698	8 741	1 354	17 538	188	2 128	144	3 050
mars	619	11 258	777	13 088	173	2 235	226	4 544
avril	1 020	30 480	1 191	21 627	614	4 778	178	2 615
mai	795	20 228	888	14 160	373	3 673	69	1 219
juin	439	13 929	1 084	17 678	1 017	8 100	183	4 779
juillet	373	15 457	916	17 556	1 173	9 432	229	4 911
août	255	12 344	973	15 391	845	8 423	214	4 084
septembre	285	9 250	1 084	17 939	1 202	14 224	320	6 228
octobre	784	13 271	1 306	20 178	1 440	16 163	319	5 730
novembre	938	14 367	1 011	16 584	760	9 785	230	4 787
décembre	1 132	13 790	897	14 848	1 051	11 929	247	6 967
1969								
janvier	834	13 714	1 347	20 173	910	10 466	105	2 588
février	496	9 505	808	13 745	408	5 497	96	1 777
mars	452	12 466	975	19 153	406	5 351	120	1 793
avril	662	19 948	966	20 061	506	6 953	105	2 158
mai	594	17 239	969	19 239	298	3 860	40	1 004
juin	352	10 443	1 282	20 411	417	4 709	131	2 769

Périodes	Mer du Nord						Manche	
	septentrionale		Moray-Firth		Fladen		1 000 kg	1 000 F
	1 000 kg	1 000 F	1 000 kg	1 000 F	1 000 kg	1 000 F		
1962	1 057	10 228	523	5 847	61	474	595	7 171
1963	1 804	16 009	195	1 766	34	337	630	9 098
1964	1 728	17 585	428	5 372	46	430	663	8 853
1965	1 140	10 214	937	9 616	-	-	906	13 046
1966	1 801	16 600	-	-	114	1 191	852	10 342
1967	1 323	11 764	12	288	10	139	573	7 798
1968	1 891	17 434	-	-	-	-	825	13 188
janvier	280	3 652	-	-	-	-	-	-
février	150	1 452	-	-	-	-	72	1 119
mars	51	435	-	-	-	-	75	1 625
avril	90	893	-	-	-	-	97	1 597
mai	205	1 245	-	-	-	-	73	982
juin	85	877	-	-	-	-	67	971
juillet	75	687	-	-	-	-	115	1 646
août	109	995	-	-	-	-	163	2 493
septembre	24	235	-	-	-	-	47	840
octobre	20	248	-	-	-	-	31	577
novembre	257	2 781	-	-	-	-	41	705
décembre	544	3 934	-	-	-	-	43	633
1969								
janvier	223	3 027	-	-	-	-	28	465
février	64	840	-	-	-	-	56	1 037
mars	19	143	-	-	-	-	97	1 839
avril	36	404	-	-	-	-	89	1 731
mai	94	899	-	-	-	-	51	897
juin	94	954	-	-	-	-	64	1 053

PECHE MARITIME (suite)

Prises belges débarquées en Belgique (suite)

Répartition des arrivages de poisson en quantités et valeurs d'après les différents champs de pêche (suite).

Périodes	Canal de Bristol		Irlande méridionale et ouest (Mine-Head)		Ecosse occidentale		Islande	
	1 000 kg	1 000 F	1 000 kg	1 000 F	1 000 kg	1 000 F	1 000 kg	1 000 F
1962	2 592	38 024	2 217	24 892	318	3 246	19 088	167 025
1963	1 879	28 503	1 155	17 649	327	5 572	17 843	169 280
1964	3 104	64 152	3 092	49 801	183	1 963	12 714	137 250
1965	3 686	74 148	3 012	52 847	130	1 002	14 355	154 111
1966	3 252	50 692	1 759	29 436	804	7 206	12 973	139 029
1967	3 470	67 433	1 026	18 506	411	3 624	12 291	127 189
1968	3 294	51 607	980	18 558	437	4 143	14 507	137 536
janvier	618	11 324	84	1 673	33	433	1 346	14 531
février	870	11 665	71	1 053	56	628	1 332	10 948
mars	951	12 647	170	2 441	60	581	1 239	10 456
avril	140	2 390	69	1 303	183	1 670	1 478	13 083
mai	3	47	29	415	77	505	737	7 195
juin	66	988	12	189	-	-	889	8 360
juillet	65	1 105	48	741	-	-	1 467	12 434
août	85	1 212	83	1 155	-	-	1 353	11 721
septembre	130	2 665	88	2 194	-	-	1 391	13 857
octobre	75	1 386	48	1 193	-	-	1 153	12 348
novembre	79	1 746	120	2 958	-	-	939	10 765
décembre	212	4 432	159	3 243	29	328	1 182	11 839
1969								
janvier	322	7 011	90	2 130	28	365	665	8 899
février	468	9 481	116	2 011	114	1 180	1 075	11 795
mars	501	9 796	262	4 212	49	454	1 519	15 032
avril	33	687	120	2 474	37	314	1 208	12 177
mai	18	435	24	346	-	-	1 148	10 259
juin	7	143	11	296	-	-	908	11 175

Périodes	Mer d'Irlande		Mer de Barents		TOTAL	
	1 000 kg	1 000 F	1 000 kg	1 000 F	1 000 kg	1 000 F
1962	290	4 064	172	1 287	47 886	586 631
1963	229	5 754	-	-	51 654	655 841
1964	2 812	82 508	-	-	47 666	599 752
1965	2 553	80 089	-	-	48 078	689 940
1966	1 069	28 192	-	-	47 305	683 723
1967	1 058	19 857	-	-	51 641	782 534
1968	1 176	23 214	-	-	55 917	798 554
janvier	76	1 202	-	-	5 229	76 204
février	48	689	-	-	4 983	59 011
mars	43	744	-	-	4 384	60 054
avril	321	6 250	-	-	5 381	86 686
mai	295	6 223	-	-	3 544	55 892
juin	94	1 769	-	-	3 936	57 640
juillet	41	809	-	-	4 502	64 778
août	72	1 576	-	-	4 152	59 392
septembre	17	492	-	-	4 588	67 923
octobre	88	1 788	-	-	5 266	72 881
novembre	65	1 453	-	-	4 440	65 930
décembre	16	219	-	-	5 511	72 162
1969						
janvier	40	1 077	-	-	4 589	69 916
février	48	1 152	-	-	3 750	58 018
mars	137	4 933	-	-	4 535	75 173
avril	383	11 043	-	-	4 144	77 951
mai	377	13 917	-	-	3 614	68 096
juin	389	14 041	-	-	3 655	65 994

PECHE MARITIME (suite)

Prises belges débarquées en Belgique (suite)

2. Arrivages des produits de la pêche maritime.

Sortes de poissons	Juin						Janvier à juin					
	1968			1969			1968			1969		
	Quantités	Valeurs	Prix moyens	Quantités	Valeurs	Prix moyens	Quantités	Valeurs	Prix moyens	Quantités	Valeurs	Prix moyens
1 000 kg	1 000 F	F/kg	1 000 kg	1 000 F	F/kg	1 000 kg	1 000 F	F/kg	1 000 kg	1 000 F	F/kg	
Harengs et sortes assimilées :												
Harengs	-	-	-	-	-	-	61	504	8,24	1	8	12,29
Esprot	-	-	-	-	-	-	29	194	6,79	20	56	2,86
Autres	2	11	6,27	8	43	5,62	20	50	2,51	36	114	3,20
Total	2	11	6,27	8	43	5,62	110	749	6,81	56	178	3,19
Poissons ronds :												
Aiglefin	112	816	7,28	276	1 584	5,73	999	8 146	8,15	1 160	8 585	7,40
Cabillaud	1 655	11 696	7,07	1 273	14 837	11,65	8 771	77 699	8,86	7 532	91 384	12,13
Colin	185	1 256	6,79	214	2 045	9,57	1 181	8 145	6,89	1 380	8 877	6,43
Merlan	160	1 070	6,70	140	1 029	7,33	2 696	15 658	5,81	2 218	16 357	7,37
Sébaste	156	1 637	10,47	108	1 492	13,80	1 987	18 077	9,10	1 794	19 832	11,06
Autres	253	2 819	11,15	254	3 713	14,64	1 430	19 860	13,89	1 308	22 074	16,88
Total	2 521	19 294	7,65	2 266	24 701	10,90	17 064	147 585	8,65	15 391	167 108	10,86
Poissons plats :												
Plie	373	2 709	7,26	377	2 911	7,73	3 196	20 634	6,46	2 498	19 128	7,66
Sole	392	19 223	48,99	383	22 762	59,43	2 744	144 586	52,68	2 397	145 443	60,68
Turbot	33	1 825	55,11	27	1 658	62,08	156	9 496	60,74	110	7 712	69,87
Autres	154	2 766	17,91	121	2 229	18,48	1 139	19 921	17,50	885	17 064	19,27
Total	953	26 522	27,83	907	29 560	32,59	7 235	194 637	26,90	5 891	189 347	32,14
Autres :												
Sortes de raies	138	2 293	13,81	129	2 413	18,71	1 363	18 815	13,80	1 416	22 333	15,77
Sortes de roussettes	133	1 405	10,60	68	767	11,34	892	8 142	9,13	531	5 560	10,47
Autres sortes	33	364	11,16	32	315	9,97	253	2 612	10,33	217	2 432	11,21
Total	303	4 062	13,41	228	3 495	15,32	2 508	29 589	11,79	2 164	30 325	14,02
Crustacés et mollusques :												
Crevettes	62	4 450	71,67	138	4 791	34,79	201	14 279	71,21	399	17 983	45,03
Langoustines	67	3 096	46,25	77	3 093	40,10	159	7 268	45,63	203	8 438	41,63
Autres	29	208	7,07	32	312	9,70	181	1 400	7,76	185	1 769	9,58
Total	158	7 754	48,92	247	8 195	33,18	540	22 947	42,47	787	28 190	35,83
Ensemble des produits	3 936	57 640	14,64	3 655	65 994	18,05	27 458	395 487	14,40	24 288	415 148	17,09

PECHE MARITIME (suite)

Prises belges débarquées en Belgique (suite)

3. Activité de la flotte de pêche.

Périodes	Nombre de bateaux	Nombre de voyages	Total des jours		Pêche moyenne				Pêche totale	
			de mer	de pêche	par jour de mer		par jour de pêche		1 000 kg	1 000 F
					kg	F	kg	F		
1962	398	18 179	65 843	55 863	727	8 910	857	10 501	47 886	586 631
1963	396	17 223	63 488	53 038	814	10 330	974	12 365	51 654	655 841
1964	388	15 723	59 615	47 427	799	10 060	1 005	12 645	47 666	599 752
1965	383	17 535	59 741	48 942	805	11 549	982	14 097	48 078	689 940
1966	369	16 823	54 470	46 676	868	12 552	1 013	14 648	47 305	683 723
1967	358	17 632	55 809	49 009	925	14 021	1 054	15 967	51 641	782 534
1968	364	20 376	61 168	53 555	914	13 055	1 044	14 910	55 917	798 556
janvier	303	1 229	4 552	3 878	1 149	16 740	1 348	19 650	5 229	76 204
février	308	1 081	4 305	3 702	1 158	13 707	1 346	15 940	4 983	59 011
mars	314	1 218	4 306	3 620	1 018	13 946	1 211	16 589	4 384	60 054
avril	318	1 954	6 095	5 387	883	14 222	998	16 092	5 381	86 686
mai	309	11 839	5 035	4 570	704	11 100	775	12 230	3 544	55 892
juin	311	1 797	5 138	4 630	766	11 218	850	12 449	3 936	57 640
juillet	314	2 169	5 806	5 209	775	11 157	864	12 436	4 502	64 778
août	309	1 952	5 129	4 555	809	11 580	911	13 039	4 152	59 392
septembre	315	1 733	4 902	4 243	936	13 856	1 081	16 008	4 588	67 923
octobre	316	2 125	5 601	4 913	940	13 012	1 071	14 834	5 266	72 881
novembre	319	1 740	4 824	4 142	920	13 667	1 071	15 918	4 440	65 932
décembre	327	1 539	5 475	4 706	1 007	13 180	1 171	15 334	5 511	72 162
1969										
janvier	318	1 281	4 254	3 655	1 079	16 435	1 255	19 129	4 589	69 916
février	305	876	3 419	2 832	1 097	16 969	1 324	20 487	3 750	58 018
mars	314	1 129	4 862	3 995	933	15 461	1 135	18 817	4 535	75 173
avril	320	1 721	5 552	4 722	746	14 040	877	16 508	4 144	77 951
mai	310	2 010	5 467	4 781	661	12 455	756	14 243	3 614	68 996
juin	299	1 796	5 199	4 551	703	12 693	803	14 501	3 655	65 994

4. Activité de la flotte de pêche par classes de bateaux, au cours du mois de juin 1969.

Classes de bateaux	Nombre de bateaux	Nombre de voyages	Total des jours		Pêche totale		Pêche moyenne				
			de mer	de pêche	kg	F	par voyage		par jour de pêche	par jour de mer	
							kg	F			kg
Bateaux crevettiers											
- 80 ch	16	216	216	216	16 782	590 370	77	2 733	77	2 733	
Bateaux de pêche côtière de 80 à - 120 ch	32	410	465	457	83 679	2 152 294	204	5 249	183	4 628	
Chalutiers pour la pêche moyenne de 120 à - 240 ch	109	869	1 712	1 619	736 884	13 740 685	847	15 812	455	8 026	
Chalutiers de pêche hauturière de 240 à - 350 ch	69	166	1 303	1 098	941 847	18 883 482	5 673	113 755	857	14 492	
de 350 à - 500 ch	50	101	1 028	841	986 703	18 391 077	9 769	182 089	1 173	17 890	
de 500 ch et +	23	34	475	320	889 338	12 235 968	26 157	359 881	2 779	25 759	
Total	299	1 796	5 199	4 551	3 655 233	65 993 876	2 035	36 744	803	12 693	

PECHE MARITIME (suite)

Prises belges débarquées en Belgique (suite)

5. Répartition des arrivages des diverses espèces de poisson, en quantités et valeurs, d'après les ports de pêche - juin 1969.

Espèces de poissons	Ostende		Zeebrugge		Nieuport		Total	
	1 000 kg	1 000 F	1 000 kg	1 000 F	1 000 kg	1 000 F	1 000 kg	1 000 F
<u>Poissons de fond</u>								
Aiglefin	237	1 440	25	97	14	47	276	1 584
Cabillaud	984	11 276	278	3 406	11	155	1 273	14 837
Colin	211	2 017	3	28	-	-	214	2 045
Meulan	79	527	50	405	12	98	140	1 029
Lieu	10	162	-	-	-	-	10	162
Lingue	33	366	2	16	-	-	34	382
Brosme	2	16	-	-	-	-	2	17
Merlu	4	135	-	1	-	-	4	136
Tacaud	4	18	-	-	1	3	5	21
Plie	115	832	233	1 828	28	252	377	2 911
Flet	6	7	-	-	-	-	6	7
Limande	12	91	11	58	4	27	27	176
Sole	162	9 245	196	11 808	26	1 709	383	22 762
Turbot	6	379	18	1 138	2	141	27	1 658
Barbue	1	50	9	313	1	47	11	410
Sole limande	16	278	6	174	1	24	23	476
Cardine	21	269	-	2	-	-	21	271
Flétan	16	713	-	23	-	-	17	736
Plie cynoglosse	17	151	-	2	-	-	17	153
Raie (bouclée et stellée)	48	999	51	934	17	279	116	2 211
Flotte	6	139	-	7	-	-	7	146
Raie (autres)	6	52	1	4	-	-	7	56
Perlon	6	44	4	52	-	7	11	103
Grondin	14	44	9	50	5	15	27	109
Grondin rouge	87	1 337	7	106	25	404	120	1 847
Loup de mer	17	189	-	1	-	-	17	191
Surmulet	-	5	-	-	-	-	-	5
Grande vive	-	1	-	-	-	-	-	1
Baudroie	13	620	1	38	-	2	14	661
Congre	2	26	-	-	-	3	2	29
Sébaste	101	1 379	7	114	-	-	108	1 492
Dorade	2	29	-	-	-	-	2	29
Saint-Pierre	1	47	-	-	-	1	1	47
Esturgeon	-	-	-	-	-	-	-	-
Aiguillat et emissole	27	333	7	102	9	89	44	523
Petite et grande roussette	15	150	5	45	4	49	24	244
Lamie	-	-	-	-	-	-	-	-
Autres espèces	1	10	-	-	-	-	1	11
Divers	28	238	-	2	1	11	29	251
Frai de poisson	1	4	-	-	-	-	1	4
Total	2 312	33 617	923	20 752	160	3 364	3 395	57 733
<u>Poissons pélagiques</u>								
Maquereau bâtard	6	22	-	-	-	-	6	23
Hareng	-	-	-	-	-	-	-	-
Maquereau	6	31	2	11	-	-	8	42
Esprot	-	-	-	-	-	-	-	-
Thon	-	-	-	-	-	-	-	-
Autres espèces	-	-	-	1	-	-	-	1
Divers	-	-	-	-	-	-	-	-
Total	12	54	2	12	-	-	13	66
<u>Crustacés et mollusques</u>								
Crevettes	23	855	106	3 454	9	481	138	4 791
Langoustine	48	1 546	29	1 547	-	-	77	3 093
Tourteau	-	3	3	19	-	-	3	22
Homard	-	28	-	-	-	1	-	29
Seiche	3	49	3	19	-	1	6	68
Escargots de mer	3	29	19	160	1	4	22	192
Divers	-	-	-	-	-	-	-	-
Total	78	2 510	158	5 199	10	487	247	8 195
Ensemble	2 401	36 180	1 083	25 962	170	3 851	3 655	65 994

PÊCHE MARITIME (suite)

Prises belges débarquées en Belgique (suite)

6.-Répartition des arrivages de poisson, en quantités et valeurs, d'après les champs de pêche et les ports de débarquement.-
Juin 1969.

Champs de pêche	Ostende		Zeebrugge		Nieuport		Total	
	1 000 kg	1 000 F	1 000 kg	1 000 F	1 000 kg	1 000 F	1 000 kg	1 000 F
Mer côtière	94	2 173	216	6 572	42	1 699	352	10 443
Mer du Nord :								
Méridionale	609	7 164	544	11 094	128	2 153	1 282	20 411
Centrale-Ouest	344	3 533	73	1 177	-	-	417	4 709
Centrale-Est	24	313	107	2 457	-	-	131	2 769
Septentrionale	94	954	-	-	-	-	94	954
Moray-Firth	-	-	-	-	-	-	-	-
Fladen	-	-	-	-	-	-	-	-
Manche	64	1 053	-	-	-	-	64	1 053
Canal de Bristol	7	143	-	-	-	-	7	143
Irlande méridionale et Ouest (Mine-Head)	11	296	-	-	-	-	11	296
Ecosse occidentale	-	-	-	-	-	-	-	-
Islande	862	10 777	46	397	-	-	908	11 175
Mer d'Irlande	291	9 775	99	4 266	-	-	389	14 041
Ensemble	2 401	36 180	1 083	25 962	171	3 851	3 655	65 994

7.-Répartition des arrivages de poisson, en quantités et valeurs, d'après les classes de bateaux et les ports de débarquement.- Juin 1969.

Classes de bateaux	Ostende		Zeebrugge		Nieuport		Total	
	1 000 kg	1 000 F	1 000 kg	1 000 F	1 000 kg	1 000 F	1 000 kg	1 000 F
Bateaux crevetiers - 80 ch	10	264	2	73	5	254	17	590
Bateaux de pêche côtière de 80 à - 120 ch	21	474	25	815	38	864	84	2 152
Chalutiers pour la pêche moyenne de 120 à - 240 ch	216	3 482	425	8 466	96	1 793	737	13 741
Chalutiers de pêche hauturière de 240 à - 350 ch	644	11 652	280	6 688	18	544	942	18 883
de 350 à - 500 ch	726	10 232	247	7 762	14	397	987	18 391
de 500 ch et +	785	10 077	105	2 159	-	-	889	12 236
Ensemble	2 401	36 180	1 083	25 962	171	3 851	3 655	65 994

PECHE MARITIME (suite)

Prises belges débarquées en Belgique (suite)

8. Indices des prix, des quantités et des valeurs des produits de la pêche.
Base : 1962/1964 = 100.

Périodes	Harengs et sortes assimilées	Poissons ronds	Poissons plats	Autres sortes de poissons	Crustacés et mollusques	Ensemble des produits
Indices des prix						
1961	81	99	98	95	85	96
1962	146	96	97	98	119	99
1963	99	99	80	96	96	88
1964	79	106	148	106	90	118
1965	147	100	144	114	130	120
1966	156	123	121	141	123	124
1967	140	103	125	146	121	116
1968	157	97	130	136	160	116
janvier	163	119	136	130	176	128
février	147	94	120	119	183	108
mars	220	99	143	140	203	120
avril	364	86	125	150	235	113
mai	125	85	95	116	183	97
juin	179	81	116	155	209	109
juillet	186	75	138	160	220	114
août	156	84	150	136	299	123
septembre	196	106	157	154	132	125
octobre	179	108	146	149	98	118
novembre	171	113	152	144	121	127
décembre	140	100	139	109	136	116
1969						
janvier	120	130	149	141	127	137
février	156	130	154	154	148	141
mars	138	117	157	140	223	138
avril	114	113	138	168	196	134
mai	202	101	119	155	149	117
juin	111	117	137	170	128	129

Indices des quantités

1961	123	94	84	106	120	93
1962	65	109	90	99	80	96
1963	92	99	146	98	110	121
1964	144	92	64	103	110	83
1965	47	120	75	91	95	94
1966	37	118	108	71	110	90
1967	22	126	108	69	120	109
1968	12	151	95	83	99	112
janvier	28	159	106	100	25	116
février	2	147	96	88	30	107
mars	-	143	143	77	30	97
avril	-	169	172	89	52	150
mai	1	87	152	85	69	112
juin	-	127	100	59	100	104
juillet	11	157	87	56	133	111
août	16	142	64	74	94	94
septembre	3	160	59	91	181	106
octobre	14	187	65	83	218	120
novembre	8	157	65	74	118	101
décembre	64	170	91	121	84	121
1969						
janvier	4	150	71	89	78	100
février	-	125	58	74	43	80
mars	2	144	97	96	34	107
avril	1	124	128	81	61	114
mai	-	93	146	61	120	113
juin	3	113	94	46	171	100

PECHE MARITIME (suite)

Prises belges débarquées en Belgique (suite)

Indices des prix, des quantités et des valeurs des produits de la pêche (suite)

Base : 1962/1964 = 100.

Périodes	Harengs et sortes assimilées	Poissons ronds	Poissons plats	Autres sortes de poissons	Crustacés et mollusques	Ensemble des produits
Indices des valeurs						
1961	100	93	82	104	102	89
1962	95	105	87	97	95	95
1963	91	98	117	94	106	106
1964	114	98	95	109	99	98
1965	69	120	108	104	124	113
1966	58	145	131	100	135	112
1967	31	130	135	101	145	126
1968	19	146	124	113	158	130
janvier	46	189	144	130	44	148
février	29	138	115	105	55	128
mars	-	142	204	108	61	116
avril	-	145	215	134	122	170
mai	1	74	144	99	126	109
juin	-	103	116	91	209	113
juillet	20	118	120	90	293	127
août	25	142	96	101	281	116
septembre	6	170	93	140	239	133
octobre	25	202	95	124	214	142
novembre	14	177	99	107	143	128
décembre	90	170	126	132	114	140
1969						
janvier	5	195	106	125	99	137
février	-	163	89	114	64	113
mars	3	168	152	134	76	148
avril	1	140	177	136	120	153
mai	-	94	174	95	179	132
juin	3	132	129	78	218	129

PECHE MARITIME (suite)

Prises belges débarquées à l'étranger (suite)

2. Arrivages des produits de la pêche maritime.

Sortes de poissons	Juin						Janvier à juin					
	1968			1969			1968			1969		
	Quantités	Valeurs	Prix moyens	Quantités	Valeurs	Prix moyens	Quantités	Valeurs	Prix moyens	Quantités	Valeurs	Prix moyens
	1 000 kg	1 000 F	F/kg	1 000 kg	1 000 F	F/kg	1 000 kg	1 000 F	F/kg	1 000 kg	1 000 F	F/kg
Harengs et sortes assimilées :												
Hareng	-	-	-	-	-	-	-	-	-	-	-	-
Esprot	-	-	-	-	-	-	-	-	-	-	-	-
Autres	-	-	-	2	10	4,50	-	1	4,24	2	10	4,50
Total	-	-	-	2	10	4,50	-	1	4,24	2	10	4,50
Poissons ronds												
Aiglefin	-	2	10,20	8	46	6,09	22	184	8,47	9	58	6,46
Cabillaud	12	64	5,41	15	165	10,76	1 826	16 109	8,82	94	1 069	11,36
Colin	-	-	-	-	-	-	2	18	9,06	-	-	7,06
Merlan	1	1	1,18	2	12	6,27	79	455	5,74	6	40	6,53
Sebaste	-	-	-	-	-	-	-	-	-	-	-	-
Autres	-	-	-	-	-	-	5	51	10,64	1	16	13,14
Total	13	66	5,29	25	223	9,00	1 934	16 818	8,69	111	1 185	10,71
Poissons plats :												
Flie	1	10	8,04	3	36	13,84	178	2 011	11,33	34	413	12,22
Sole	-	-	-	-	-	-	14	762	54,91	3	152	58,45
Turbot	-	2	47,06	-	2	35,29	3	101	38,24	-	14	44,31
Autres	-	3	12,35	1	16	28,02	64	1 027	16,16	3	55	21,60
Total	1	15	9,98	3	54	16,66	258	3 901	15,14	39	634	16,14
Autres :												
Sortes de raies	-	-	-	-	2	21,18	93	1 248	13,46	4	51	14,18
Sortes de roussettes	-	-	-	-	-	-	6	47	8,51	-	1	6,27
Autres sortes	-	-	-	-	-	-	3	49	15,62	2	34	20,22
Total	-	-	-	-	2	21,18	101	1 344	13,25	5	85	15,82
Crustacés et mollusques :												
Crevettes	-	-	-	-	-	-	-	-	-	2	96	54,87
Langoustine	-	-	-	-	-	-	-	-	-	-	-	-
Autres	-	-	-	-	-	-	-	1	3,92	-	1	11,76
Total	-	-	-	-	-	-	-	1	3,92	2	97	53,65
Ensemble des produits	14	81	5,79	30	289	9,51	2 294	22 065	9,62	159	2 011	12,61

PECHE MARITIME (suite)

Prises belges débarquées à l'étranger (suite)

3. Activité de la flotte de pêche.

Périodes	Nombre de bateaux	Nombre de voyages	Nombre total des jours		Pêche moyenne				Pêche totale	
			de mer	de pêche	par jour de mer		par jour de pêche		1 000 kg	1 000 F
					kg	F	kg	F		
1961	126	673	7 127	5 373	1 189	13 167	1 577	17 466	8 474	93 847
1962	91	460	4 820	3 733	1 124	12 072	1 451	15 587	5 471	58 806
1963	79	384	3 871	3 152	953	11 550	1 170	14 185	3 870	47 125
1964	137	743	6 450	5 031	895	12 120	1 148	15 538	5 785	78 239
1965	117	659	5 394	4 363	901	12 971	1 114	16 036	4 854	69 989
1966	116	779	6 474	5 452	1 266	16 640	1 504	19 750	8 268	109 617
1967	87	422	3 338	2 765	1 466	17 031	1 769	20 561	4 843	56 850
1968	73	421	2 521	2 131	1 746	17 287	2 065	20 451	4 402	43 582
janvier	10	18	108	87	2 113	22 138	2 623	27 483	228	2 391
février	23	31	244	206	1 696	17 977	2 008	21 294	414	4 387
mars	18	30	170	141	2 151	21 729	2 593	26 199	366	3 694
avril	33	55	397	338	1 799	17 115	2 112	20 103	714	6 795
mai	25	46	359	307	1 554	13 139	1 817	15 365	558	4 717
juin	1	1	13	11	1 079	6 249	1 275	7 385	14	81
juillet	12	16	124	109	2 068	16 386	2 352	18 642	256	2 032
août	21	31	185	162	2 790	24 809	3 185	28 332	516	4 590
septembre	30	41	275	240	2 156	21 450	2 469	24 579	593	5 899
octobre	19	26	204	163	1 386	16 630	1 734	20 814	283	3 393
novembre	25	56	239	198	1 022	12 570	1 233	15 174	244	3 004
décembre	18	70	203	169	1 064	12 804	1 277	15 381	216	2 599
1969										
janvier	6	7	41	30	1 126	14 651	1 538	20 024	46	602
février	4	5	42	32	871	11 468	1 142	15 053	37	482
mars	6	6	42	39	888	9 820	955	10 575	37	412
avril	3	4	20	17	211	4 956	248	5 831	4	99
mai	3	12	12	12	352	10 675	402	8 261	5	128
juin	1	2	13	12	2 334	22 200	2 528	24 050	30	289

4. Activité de la flotte de pêche par classes de bateaux, au cours du mois de juin 1969.

Classes de bateaux	Nombre de bateaux	Nombre de voyages	Total des jours		Pêche totale		Pêche moyenne			
			de mer	de pêche	kg	F	par voyage		par jour de pêche	par jour de mer
							kg	F		
Chalutiers de pêche hauturière de 350 à - 500 ch	1	2	13	12	30 345	288 600	15 172	144 300	2 528	22 200
Total	1	2	13	12	30 345	288 600	15 172	144 300	2 528	22 200

VI. ANIMAUX ABATTUS

1. Ensemble des abattages - Nombre et poids (en kg) des animaux abattus.

Périodes et Provinces	Boeufs			Taureaux		
	Nombre	Poids vif	Poids abattu	Nombre	Poids vif	Poids abattu
<i>Périodes</i> Evolution						
1964	123 475	64 572 993	36 160 875	151 894	78 995 316	45 027 329
1965	112 631	59 185 052	33 143 643	157 103	81 765 495	46 606 428
1966	107 310	56 757 352	31 784 109	188 626	97 958 434	55 836 303
1967	119 254	62 961 804	35 258 640	186 719	98 245 595	56 000 025
1968	111 956	59 764 882	33 468 407	193 846	102 903 600	58 655 151
1 ^{er} trimestre	26 783	14 382 471	8 054 189	46 203	24 210 372	13 799 925
2e trimestre	25 171	13 189 604	7 386 167	57 199	30 544 266	17 410 223
3e trimestre	28 053	14 896 143	8 341 839	48 973	25 710 825	14 655 199
4e trimestre	31 949	17 296 664	9 686 212	41 471	22 438 137	12 789 804
1969						
1 ^{er} trimestre	25 871	14 195 272	7 949 424	43 931	23 695 958	13 506 675
2e trimestre	23 716	13 029 631	7 296 632	53 681	29 188 062	16 637 205
<i>Provinces</i> Situation du 2e trimestre 1969						
Anvers	2 153	1 181 801	661 807	1 720	935 078	532 994
Brabant	5 077	2 789 503	1 562 126	4 330	2 355 307	1 342 525
Hainaut	3 333	1 831 378	1 025 588	10 747	5 839 051	3 328 268
Liège	553	303 735	170 095	15 210	8 274 531	4 716 485
Limbourg	603	332 301	186 090	1 556	845 007	481 651
Luxembourg	741	406 439	227 609	2 221	1 205 870	687 342
Namur	705	387 635	217 082	2 733	1 487 127	847 664
Flandre orientale	4 257	2 338 664	1 309 657	9 807	5 332 293	3 039 409
Flandre occidentale	6 294	3 458 175	1 936 578	5 357	2 913 798	1 660 867

Périodes et Provinces	Vaches			Génisses		
	Nombre	Poids vif	Poids abattu	Nombre	Poids vif	Poids abattu
<i>Périodes</i> Evolution						
1964	229 388	117 044 173	60 862 969	179 244	77 935 512	42 864 530
1965	228 168	117 591 755	61 147 718	177 603	78 361 573	43 098 887
1966	252 743	131 136 371	68 190 908	181 999	80 529 300	44 291 167
1967	271 661	142 006 068	73 843 092	181 996	81 252 296	44 638 874
1968	259 505	138 832 164	72 192 752	190 735	86 895 673	47 792 761
1 ^{er} trimestre	62 632	32 631 272	16 968 283	45 513	20 389 824	11 214 385
2e trimestre	60 130	31 508 120	16 384 194	42 982	19 126 990	10 519 908
3e trimestre	63 574	33 439 924	17 388 785	48 871	21 649 853	11 907 446
4e trimestre	73 169	41 252 848	21 451 490	53 369	25 729 006	14 151 022
1969						
1 ^{er} trimestre	64 161	36 155 272	18 800 702	48 184	23 766 086	13 071 360
2e trimestre	58 103	33 044 516	17 183 095	44 368	21 453 942	11 799 668
<i>Provinces</i> Situation du 2e trimestre 1969						
Anvers	15 139	8 610 848	4 477 640	4 921	2 379 503	1 308 729
Brabant	11 671	6 638 312	3 451 916	7 872	3 804 127	2 092 272
Hainaut	4 006	2 277 462	1 184 270	5 576	2 696 328	1 482 981
Liège	2 335	1 328 750	690 943	1 810	874 830	481 158
Limbourg	3 011	1 712 402	890 443	1 804	872 509	479 880
Luxembourg	335	190 470	99 041	223	107 881	59 330
Namur	308	175 176	91 088	556	268 809	147 846
Flandre orientale	10 488	5 963 796	3 101 171	11 187	5 408 504	2 974 674
Flandre occidentale	10 810	6 147 300	3 196 583	10 419	5 041 451	2 772 798

ANIMAUX ABATTUS (suite)
Ensemble des abattages (suite) - Nombre et poids (en kg) des animaux abattus

Périodes et Provinces	Ensemble gros bétail			Veaux			Ensemble des bovidés		
	Nombre	Poids vif	Poids abattu	Nombre	Poids vif	Poids abattu	Nombre	Poids vif	Poids abattu
Evolution									
1964	684 001	338 547 994	184 915 703	263 296	33 994 204	21 076 405	947 297	372 542 138	205 992 108
1965	675 505	336 903 875	183 996 676	240 471	31 428 067	19 485 351	915 976	368 331 942	208 482 027
1966	730 678	366 381 457	200 102 487	251 984	33 067 409	20 501 804	982 662	389 448 866	220 604 291
1967	759 630	384 465 763	209 790 631	254 328	34 019 490	21 092 113	1 013 958	418 485 253	230 882 744
1968	756 042	388 396 319	212 109 071	267 435	36 597 857	22 690 667	1 023 477	424 994 176	294 799 738
1 ^{er} trimestre	181 131	91 613 939	50 036 782	61 199	8 506 661	5 274 129	242 330	100 120 600	55 310 911
2 ^e trimestre	185 482	94 368 980	51 700 492	73 443	9 841 362	6 181 621	258 925	104 210 342	57 802 118
3 ^e trimestre	189 471	95 696 745	52 293 269	68 450	9 240 750	5 729 278	257 821	104 937 495	58 022 547
4 ^e trimestre	199 958	106 716 655	58 078 528	64 343	9 009 084	5 595 639	264 301	115 725 739	63 664 167
1969									
1 ^{er} trimestre	182 147	97 812 588	53 328 161	60 882	8 612 742	5 339 950	243 029	106 425 330	58 668 111
2 ^e trimestre	179 868	96 716 151	52 916 600	72 948	10 526 487	6 526 414	252 816	107 242 638	59 443 014

Provinces

Situation du 2^e trimestre 1969

Anvers	23 933	13 107 230	6 981 170	34 435	4 975 794	3 084 988	58 368	18 083 024	10 066 158
Brabant	28 950	15 587 249	8 448 839	13 104	1 894 274	1 174 451	42 054	17 481 523	9 623 290
Hainaut	23 662	12 644 219	7 021 107	7 000	1 007 546	624 676	30 662	13 651 765	7 645 783
Liège	19 908	10 781 846	6 058 681	7 679	1 103 719	684 310	27 587	11 895 565	6 742 991
Limbourg	6 974	3 762 219	2 038 064	777	111 898	69 376	7 751	3 874 117	2 107 440
Luxembourg	3 520	1 910 660	1 073 322	941	135 100	83 762	4 461	2 045 760	1 157 084
Namur	4 302	2 318 747	1 303 680	1 650	237 418	147 202	5 952	2 556 165	1 450 882
Flandre orientale	35 739	19 043 257	10 424 911	4 158	599 703	371 815	39 897	19 642 960	10 796 726
Flandre occidentale	32 880	17 560 724	9 566 826	3 204	461 035	285 834	36 084	18 021 759	9 852 650

Périodes
et
Provinces

Porcs soumis à l'expertise

Porcs non soumis à l'expertise

Ensemble des porcs

Périodes et Provinces	Porcs soumis à l'expertise			Porcs non soumis à l'expertise			Ensemble des porcs		
	Nombre	Poids vif	Poids abattu	Nombre	Poids vif	Poids abattu	Nombre	Poids vif	Poids abattu
Evolution									
1964	2 547 307	255 269 980	199 110 583	122 745	12 281 030	9 579 203	2 670 052	267 551 010	208 689 786
1965	2 917 169	297 249 780	231 854 845	130 139	13 571 186	10 585 230	3 047 308	310 820 966	242 440 075
1966	3 295 070	331 418 353	258 506 395	119 758	12 439 775	9 703 278	3 414 828	343 858 128	268 209 673
1967	3 807 712	380 569 788	296 844 541	130 290	13 466 780	10 504 420	3 938 002	394 036 568	307 348 961
1968	4 186 553	418 530 519	328 495 995	130 026	13 290 372	10 452 166	4 316 579	431 820 891	338 948 161
1 ^{er} trimestre	1 043 749	105 013 906	81 910 855	45 429	4 750 111	3 705 043	1 089 178	109 764 017	85 615 898
2 ^e trimestre	1 052 865	105 964 308	82 652 178	24 902	2 595 218	2 024 281	1 077 767	108 559 526	84 676 459
3 ^e trimestre	1 048 006	105 442 871	82 245 454	15 789	1 642 255	1 280 952	1 063 795	107 085 126	83 526 406
4 ^e trimestre	1 041 933	102 109 434	81 687 508	43 906	4 302 788	3 441 890	1 085 839	106 412 222	85 129 398
1969									
1 ^{er} trimestre	1 004 060	98 068 558	78 454 834	35 657	3 483 359	2 786 558	1 039 717	101 551 917	91 241 392
2 ^e trimestre	1 001 377	98 466 382	78 773 121	20 204	1 979 882	1 583 882	1 021 581	100 446 264	80 357 003

Provinces

Situation du 2^e trimestre 1969

Anvers	100 713	9 904 490	7 923 592	1 031	100 843	80 672	101 744	10 005 833	8 004 264
Brabant	69 365	6 818 744	5 454 998	3 848	377 226	301 781	73 213	7 195 970	5 756 779
Hainaut	47 558	4 679 900	3 743 921	1 302	127 952	102 357	48 860	4 807 852	3 846 278
Liège	121 376	11 934 571	9 547 658	638	62 462	49 974	122 014	11 997 033	9 597 632
Limbourg	70 710	6 956 066	5 564 854	2 439	239 017	191 207	73 149	7 195 083	5 756 061
Luxembourg	22 999	2 263 630	1 810 904	257	25 059	20 050	23 256	2 288 889	1 830 954
Namur	15 815	1 555 748	1 244 603	379	37 118	29 689	16 194	1 592 866	1 274 292
Flandre orientale	221 531	21 779 452	17 423 570	5 053	495 041	396 025	226 584	22 274 493	17 819 595
Flandre occidentale	331 310	32 573 781	26 059 021	5 257	515 164	412 127	336 567	33 088 945	26 471 148

ANIMAUX ABATTUS (suite)
Ensemble des abattages (suite) - Nombre et poids (en kg) des animaux abattus.

Périodes et Provinces	Moutons soumis à l'expertise			Moutons non soumis à l'expertise			Ensemble des moutons		
	Nombre	Poids vif	Poids abattu	Nombre	Poids vif	Poids abattu	Nombre	Poids vif	Poids abattu
<i>Périodes</i> Evolution									
1964	103 322	5 287 093	2 379 191	466	24 002	10 800	103 788	5 311 095	2 389 991
1965	143 299	7 301 825	3 285 874	618	31 368	14 149	143 917	7 333 193	3 300 023
1966	83 191	4 170 062	1 876 502	807	40 390	18 139	83 998	4 210 452	1 894 641
1967	109 086	5 612 813	2 525 879	1 047	53 557	24 129	110 133	5 666 870	2 550 008
1968	146 458	7 199 532	3 239 880	1 328	65 989	29 726	147 786	7 265 521	3 269 606
1 ^{er} trimestre	21 519	1 075 950	484 258	340	17 000	7 684	21 859	1 092 950	491 942
2 ^e trimestre	17 268	846 132	380 743	195	9 555	4 295	17 463	855 687	385 038
3 ^e trimestre	36 166	1 555 138	699 808	189	8 127	3 646	36 355	1 563 265	703 454
4 ^e trimestre	71 505	3 722 312	1 675 071	604	31 307	14 101	72 109	3 753 619	1 689 172
1969									
1 ^{er} trimestre	83 692	4 571 688	2 057 210	575	31 908	14 328	84 267	4 603 596	2 071 538
2 ^e trimestre	55 340	2 946 146	1 325 761	182	9 692	4 345	55 522	2 955 838	1 330 106

Provinces	Situation du 2e trimestre 1969								
	Nombre	Poids vif	Poids abattu	Nombre	Poids vif	Poids abattu	Nombre	Poids vif	Poids abattu
Anvers	249	13 176	5 929	-	-	-	249	13 176	5 929
Brabant	541	28 688	12 911	25	1 338	601	566	30 026	13 512
Hainaut	297	15 820	7 117	46	2 448	1 095	343	18 268	8 212
Liège	24 930	1 335 666	601 049	3	160	71	24 933	1 335 826	601 120
Limbourg	305	16 326	7 344	78	4 150	1 867	383	20 476	9 211
Luxembourg	309	16 520	7 435	-	-	-	309	16 520	7 435
Namur	333	17 778	8 003	7	372	165	340	18 150	8 168
Flandre orientale	15 667	831 614	374 223	19	1 008	449	15 686	832 622	374 672
Flandre occidentale	12 709	670 558	301 750	4	216	97	12 713	670 774	301 847

Périodes et Provinces	Agneaux soumis à l'expertise			Agneaux non soumis à l'expertise			Ensemble des agneaux		
	Nombre	Poids vif	Poids abattu	Nombre	Poids vif	Poids abattu	Nombre	Poids vif	Poids abattu
<i>Périodes</i> Evolution									
1964	9 601	282 328	127 046	77	2 236	1 006	9 678	284 564	128 052
1965	30 741	900 344	405 150	100	2 897	1 302	30 841	903 241	406 452
1966	9 452	274 483	123 530	136	3 914	1 764	9 588	278 397	125 294
1967	8 366	255 470	114 962	169	5 252	2 365	8 535	260 722	117 327
1968	16 448	528 747	237 965	130	3 935	1 779	16 578	532 682	239 744
1 ^{er} trimestre	1 439	43 170	19 434	21	630	286	1 460	43 800	19 720
2 ^e trimestre	1 625	48 750	21 947	56	1 680	759	1 681	50 430	22 706
3 ^e trimestre	973	29 190	13 144	25	750	342	998	29 940	13 486
4 ^e trimestre	12 411	407 637	183 440	28	875	392	12 439	408 512	183 832
1969									
1 ^{er} trimestre	6 602	204 937	92 224	28	833	374	6 630	205 770	92 598
2 ^e trimestre	5 681	177 803	80 015	79	2 428	1 097	5 760	180 231	81 172

Provinces	Situation du 2e trimestre 1969								
	Nombre	Poids vif	Poids abattu	Nombre	Poids vif	Poids abattu	Nombre	Poids vif	Poids abattu
Anvers	483	15 295	6 883	-	-	-	483	15 295	6 883
Brabant	4 239	132 407	59 583	-	-	-	4 239	132 407	59 583
Hainaut	312	9 836	4 429	40	1 222	553	352	11 058	4 982
Liège	112	3 491	1 571	6	192	87	118	3 683	1 658
Limbourg	5	150	68	29	830	398	34	1 033	466
Luxembourg	71	2 252	1 013	-	-	-	71	2 252	1 013
Namur	14	446	201	-	-	-	14	446	201
Flandre orientale	18	566	255	3	99	45	21	665	300
Flandre occidentale	427	13 360	6 012	1	32	14	428	13 392	6 026

ANIMAUX ABATTUS (suite)

Ensemble des abattages (suite) - Nombre et poids (en kg) des animaux abattus

Périodes et Provinces	Chèvres et chevreaux soumis à l'expertise			Chèvres et chevreaux non soumis à l'expertise			Ensemble des chèvres et chevreaux		
	Nombre	Poids vif	Poids abattu	Nombre	Poids vif	Poids abattu	Nombre	Poids vif	Poids abattu
<i>Périodes</i>	<i>Evolution</i>								
1964	133	4 292	1 844	31	1 006	431	164	5 298	2 275
1965	114	4 257	1 825	26	960	408	140	5 217	2 233
1966	97	3 734	1 605	31	1 210	522	128	4 944	2 127
1967	74	2 850	1 229	25	951	410	99	3 801	1 639
1968	40	1 483	634	25	998	430	65	2 481	1 064
1 ^{er} trimestre	8	304	129	1	38	16	9	342	145
2 ^e trimestre	5	230	100	12	552	239	17	782	339
3 ^e trimestre	7	189	84	4	108	48	11	297	132
4 ^e trimestre	20	760	321	8	300	127	28	1 060	448
1969									
1 ^{er} trimestre	11	418	178	2	76	32	13	494	210
2 ^e trimestre	4	150	64	4	149	64	8	299	128
<i>Provinces</i>	<i>Situation du 2^e trimestre 1969</i>								
Anvers	1	37	16	-	-	-	1	37	16
Brabant	1	38	16	-	-	-	1	38	16
Hainaut	1	37	16	1	37	16	2	74	32
Liège	-	-	-	1	37	16	1	37	16
Limbourg	-	-	-	-	-	-	-	-	-
Luxembourg	1	38	16	-	-	-	1	38	16
Namur	-	-	-	1	38	16	1	38	16
Flandre orientale	-	-	-	1	37	16	1	37	16
Flandre occidentale	-	-	-	-	-	-	-	-	-

Périodes et Provinces	Poulains			Autres chevaux			Ensemble des chevaux		
	Nombre	Poids vif	Poids abattu	Nombre	Poids vif	Poids abattu	Nombre	Poids vif	Poids abattu
<i>Périodes</i>	<i>Evolution</i>								
1964	7 119	2 073 570	1 244 141	32 426	18 282 363	10 969 417	39 545	20 355 933	12 213 558
1965	6 881	2 018 445	1 211 073	32 597	17 674 169	10 604 552	39 478	19 692 614	11 815 625
1966	5 729	1 675 704	1 005 419	25 049	13 402 402	8 041 418	30 778	15 078 106	9 046 837
1967	4 195	1 265 072	759 051	21 168	11 392 748	6 835 657	25 363	12 657 820	7 594 708
1968	2 634	717 965	430 777	26 904	14 406 834	8 644 117	29 538	15 124 799	9 074 894
1 ^{er} trimestre	663	177 616	106 566	7 094	3 710 162	2 226 099	7 747	3 887 778	2 332 665
2 ^e trimestre	389	103 863	62 312	7 100	3 670 700	2 202 413	7 489	3 774 563	2 264 725
3 ^e trimestre	787	208 571	125 147	6 444	3 434 652	2 060 797	7 181	3 643 223	2 185 944
4 ^e trimestre	855	227 915	136 752	6 266	3 591 320	2 154 808	7 121	3 819 235	2 291 560
1969									
1 ^{er} trimestre	1 077	306 540	183 926	7 203	4 313 261	2 587 952	8 280	4 619 801	2 771 878
2 ^e trimestre	840	243 638	146 176	7 140	4 273 721	2 564 240	7 980	4 517 359	2 710 416
<i>Provinces</i>	<i>Situation du 2^e trimestre 1969</i>								
Anvers	20	5 784	3 467	410	244 910	146 946	430	250 694	150 413
Brabant	21	6 019	3 610	605	362 049	217 230	626	368 068	220 840
Hainaut	342	99 750	59 850	1 492	892 627	535 577	1 834	992 377	595 427
Liège	63	18 155	10 892	861	515 182	309 111	924	533 337	320 003
Limbourg	21	6 058	3 635	26	15 483	9 291	47	21 541	12 926
Luxembourg	25	7 224	4 335	25	15 003	9 003	50	22 227	13 338
Namur	3	880	528	28	16 723	10 035	31	17 603	10 563
Flandre orientale	54	15 643	9 386	602	360 300	216 181	656	375 943	225 567
Flandre occidentale	291	84 125	50 473	3 091	1 851 444	1 110 866	3 382	1 935 569	1 161 339

ANIMAUX ABATTUS (suite)

Ensemble des abattages (suite) - Nombre et poids (en kg) des animaux abattus

Périodes et Provinces	Ensemble des animaux soumis à l'expertise			Ensemble des animaux non soumis à l'expertise			Ensemble des animaux		
	Nombre	Poids vif	Poids abattu	Nombre	Poids vif	Poids abattu	Nombre	Poids vif	Poids abattu
<i>Périodes</i>	<i>Evolution</i>								
1964	3 647 205	653 741 824	419 824 330	123 319	12 308 274	9 591 440	3 770 524	666 050 098	429 415 770
1965	4 046 777	693 480 762	450 845 346	130 883	13 606 411	10 601 089	4 177 660	707 087 173	461 446 435
1966	4 401 250	750 393 604	490 159 160	120 732	12 485 289	9 723 703	4 521 982	762 878 893	499 882 863
1967	4 964 559	817 583 994	537 964 063	131 531	13 526 540	10 531 324	5 096 090	831 110 534	548 495 387
1968	5 402 514	866 379 256	575 849 106	131 509	13 361 294	10 484 101	5 534 023	879 740 550	586 333 207
1 ^{er} trimestre	1 316 792	210 141 708	140 058 252	45 791	4 767 779	3 713 029	1 362 583	214 909 487	143 771 281
2 ^e trimestre	1 338 177	214 844 325	143 121 806	25 165	2 607 005	2 029 574	1 363 342	217 451 330	145 151 380
3 ^e trimestre	1 350 254	215 608 106	143 166 981	16 007	1 651 240	1 284 988	1 366 261	217 259 346	144 451 969
4 ^e trimestre	1 397 291	225 785 117	149 502 067	44 546	4 335 270	3 456 510	1 441 837	230 120 387	152 958 577
1969	1 345 674	213 890 732	142 044 435	36 262	3 516 176	2 801 292	1 381 936	217 406 908	144 845 727
1 ^{er} trimestre	1 323 198	213 350 478	142 332 391	20 469	1 992 151	1 589 388	1 343 667	215 342 629	143 921 779

*Provinces*Situation du 2^e trimestre 1969

Anvers	160 244	28 266 726	18 152 991	1 031	100 843	80 672	161 275	28 367 559	18 233 663
Brabant	116 826	24 829 468	15 371 638	3 873	378 564	302 382	120 699	25 208 032	15 674 020
Hainaut	80 664	19 349 735	11 996 693	1 389	131 659	104 021	82 053	19 481 394	12 100 714
Liège	174 929	25 692 630	17 213 272	648	62 851	50 148	175 577	25 755 481	17 263 420
Limbouurg	78 818	10 868 200	7 692 632	2 546	244 050	193 472	81 364	11 112 250	7 886 104
Luxembourg	27 891	4 350 427	2 989 790	257	25 059	20 050	28 148	4 375 486	3 009 840
Namur	22 145	4 147 740	2 714 252	387	37 528	29 870	22 532	4 185 268	2 744 122
Flandre orientale	277 769	42 630 535	28 820 341	5 076	496 185	396 535	282 845	43 126 720	29 216 876
Flandre occidentale	383 912	53 215 017	37 380 782	5 262	515 412	412 238	389 174	53 730 439	37 793 020

ANIMAUX ABATTUS (suite)

2. Abattages dans les abattoirs publics.- Nombre et poids (en kg) des animaux abattus

Périodes et Provinces	Boeufs			Taureaux		
	Nombre	Poids vif	Poids abattu	Nombre	Poids vif	Poids abattu
<i>Périodes</i>						
Evolution						
1964	78 580	41 103 927	23 018 197	111 058	57 756 248	32 921 059
1965	70 532	37 066 650	20 757 317	113 766	59 203 365	33 745 945
1966	63 930	33 816 166	18 937 052	134 500	69 830 148	39 803 185
1967	67 986	35 901 900	20 105 077	135 563	71 330 588	40 658 446
1968	65 706	35 082 046	19 645 969	136 729	72 576 754	41 368 775
1 ^{er} trimestre	15 685	8 422 845	4 716 799	32 571	17 067 204	9 728 311
2 ^e trimestre	14 338	7 513 112	4 207 345	39 188	20 926 892	11 928 042
3 ^e trimestre	16 551	8 788 581	4 921 606	35 380	18 574 500	10 587 474
4 ^e trimestre	19 132	10 357 508	5 800 219	29 590	16 008 658	9 124 948
1969						
1 ^{er} trimestre	15 231	8 357 278	4 680 082	30 840	16 635 069	9 481 990
2 ^e trimestre	14 195	7 798 946	4 367 410	37 442	20 356 977	11 603 479
<i>Provinces</i>						
Situation du 2 ^e trimestre 1969						
Anvers	985	540 708	302 795	1 198	650 923	371 028
Brabant	3 681	2 022 375	1 132 532	3 853	2 095 592	1 194 487
Hainaut	2 925	1 607 139	899 998	10 060	5 465 566	3 115 376
Liège	444	243 847	136 556	10 691	5 817 589	3 316 025
Limbourg	601	331 200	185 473	1 527	829 216	472 650
Luxembourg	430	235 859	132 082	1 762	956 596	545 259
Namur	493	271 044	151 782	2 382	1 296 085	738 772
Flandre orientale	2 269	1 246 568	698 077	4 511	2 452 713	1 398 046
Flandre occidentale	2 367	1 300 206	728 115	1 458	792 697	451 836

Périodes et Provinces	Vaches			Génisses		
	Nombre	Poids vif	Poids abattu	Nombre	Poids vif	Poids abattu
<i>Périodes</i>						
Evolution						
1964	124 356	63 452 007	32 995 042	119 679	52 037 895	28 620 840
1965	114 553	59 046 047	30 703 941	119 866	52 886 295	29 087 470
1966	119 065	61 781 415	32 126 332	123 742	54 752 867	30 114 084
1967	131 412	68 700 686	35 724 351	126 236	56 356 618	30 996 173
1968	126 577	67 710 199	35 209 305	131 155	59 727 266	32 850 042
1 ^{er} trimestre	30 540	15 911 340	8 273 899	31 579	14 147 392	7 781 067
2 ^e trimestre	29 892	15 663 408	8 144 968	29 916	13 312 620	7 321 961
3 ^e trimestre	30 811	16 206 586	8 427 426	33 666	14 914 038	8 202 727
4 ^e trimestre	35 334	19 928 865	10 363 012	35 994	17 353 216	9 544 287
1969						
1 ^{er} trimestre	33 066	18 632 393	9 688 841	31 967	15 768 126	8 672 485
2 ^e trimestre	30 156	17 145 492	8 915 653	29 292	14 163 595	7 789 989
<i>Provinces</i>						
Situation du 2 ^e trimestre 1969						
Anvers	7 877	4 479 104	2 329 135	1 557	753 097	414 205
Brabant	8 984	5 108 908	2 656 632	6 996	3 380 554	1 859 308
Hainaut	3 508	1 994 116	1 036 941	4 818	2 329 872	1 281 432
Liège	1 076	611 862	318 166	1 316	636 426	350 037
Limbourg	2 859	1 625 998	845 519	1 574	761 184	418 653
Luxembourg	144	81 938	42 605	158	76 438	42 039
Namur	180	102 340	53 216	432	208 881	114 888
Flandre orientale	2 991	1 700 062	884 033	6 395	3 091 835	1 700 508
Flandre occidentale	2 537	1 441 164	749 406	6 046	2 925 308	1 608 919

ANIMAUX ABATTUS (suite)
Abattages dans les abattoirs publics (suite). - Nombre et poids (en kg) des animaux abattus.

Périodes et Provinces	Ensemble gros bétail			Veaux			Ensemble des bovidés		
	Nombre	Poids vif	Poids abattu	Nombre	Poids vif	Poids abattu	Nombre	Poids vif	Poids abattu
<i>Périodes</i>	<i>Evolution</i>								
1964	433 673	214 350 077	117 555 138	175 977	22 724 708	14 089 318	609 650	237 074 785	131 644 456
1965	418 717	208 202 357	114 294 673	157 191	20 545 319	12 738 101	575 908	228 747 676	127 032 774
1966	441 237	220 180 596	120 980 653	166 126	21 797 627	13 514 522	607 363	241 978 223	134 495 175
1967	461 197	232 289 792	127 484 047	167 511	22 404 362	13 890 708	628 708	254 694 154	141 374 755
1968	460 167	235 096 265	129 074 091	174 382	23 860 625	14 793 580	634 549	258 956 890	143 867 671
1 ^{er} trimestre	110 375	55 548 781	30 500 076	40 898	5 684 822	3 524 591	151 273	61 233 603	34 024 667
2 ^e trimestre	113 334	57 415 532	31 602 316	48 612	6 514 008	4 038 682	161 946	63 929 540	35 640 998
3 ^e trimestre	116 408	58 483 705	32 139 233	44 227	5 970 645	3 701 800	160 635	64 454 350	35 841 033
4 ^e trimestre	120 050	63 648 247	34 832 466	40 645	5 691 150	3 528 507	160 695	69 339 397	38 360 973
1969									
1 ^{er} trimestre	111 104	59 392 866	32 523 398	38 668	5 473 964	3 393 873	149 772	64 866 830	35 917 271
2 ^e trimestre	111 085	59 465 010	32 676 531	44 907	6 485 223	4 020 830	155 992	65 950 233	36 697 361
Situation du 2 ^e trimestre 1969									
<i>Provinces</i>									
Anvers	11 617	6 423 832	3 417 163	12 645	1 836 090	1 138 374	24 262	8 259 922	4 555 537
Brabant	23 514	12 607 429	6 842 959	12 274	1 773 830	1 099 776	35 788	14 381 259	7 942 735
Hainaut	21 311	11 396 693	6 333 747	6 526	939 225	582 315	27 837	12 335 918	6 916 062
Liège	13 527	7 309 724	4 120 784	5 705	819 032	507 802	19 232	8 128 756	4 628 586
Limbourg	6 561	3 547 598	1 922 295	728	104 875	65 022	7 289	3 652 473	1 987 317
Luxembourg	2 494	1 350 831	761 985	642	92 174	57 146	3 136	1 443 005	819 131
Namur	3 487	1 878 350	1 058 658	1 414	203 323	126 061	4 901	2 081 673	1 184 719
Flandre orientale	16 166	8 491 178	4 680 664	2 814	405 923	251 671	18 980	8 897 101	4 932 335
Flandre occidentale	12 408	6 459 375	3 538 276	2 159	310 751	192 663	14 567	6 770 126	3 730 939

Périodes et Provinces	Porcs			Moutons et agneaux			Chèvres et chevreaux		
	Nombre	Poids vif	Poids abattu	Nombre	Poids vif	Poids abattu	Nombre	Poids vif	Poids abattu
<i>Périodes</i>	<i>Evolution</i>								
1964	1 049 340	105 144 985	82 013 088	94 294	4 592 449	2 066 601	71	2 301	989
1965	1 189 833	119 959 699	93 568 572	123 748	5 743 772	2 584 711	39	1 417	609
1966	1 355 354	134 920 484	105 237 976	77 938	3 720 675	1 674 317	61	2 286	983
1967	1 483 033	147 211 154	114 824 734	95 407	4 724 795	2 126 198	49	1 913	824
1968	1 577 679	156 871 050	123 140 353	84 127	3 926 118	1 766 788	26	978	417
1 ^{er} trimestre	393 912	39 349 816	30 692 860	19 054	924 340	415 983	6	228	96
2 ^e trimestre	396 065	39 579 371	30 871 914	12 565	585 836	263 626	4	184	80
3 ^e trimestre	389 265	38 895 037	30 338 128	11 897	500 339	225 153	4	108	48
4 ^e trimestre	398 437	39 046 826	31 237 451	40 611	1 915 603	862 026	12	458	193
1969									
1 ^{er} trimestre	396 674	38 739 076	30 991 269	35 325	1 803 365	811 517	9	342	146
2 ^e trimestre	383 390	37 706 265	30 165 010	25 263	1 229 175	553 140	4	150	64
Situation du 2 ^e trimestre 1969									
<i>Provinces</i>									
Anvers	39 514	3 886 539	3 109 231	707	27 145	12 215	1	37	16
Brabant	53 889	5 296 528	4 237 225	4 768	160 451	72 204	1	38	16
Hainaut	41 680	4 101 487	3 281 188	586	24 594	11 070	1	37	16
Liège	64 065	6 297 206	5 037 764	16 321	872 405	392 583	-	-	-
Limbourg	66 135	6 505 535	5 204 429	308	16 370	7 365	-	-	-
Luxembourg	11 794	1 161 262	929 010	297	14 482	6 521	1	38	16
Namur	13 080	1 286 705	1 029 363	232	12 372	5 570	-	-	-
Flandre orientale	53 501	5 259 223	4 207 378	1 169	62 000	27 901	-	-	-
Flandre occidentale	39 732	3 911 780	3 129 422	875	39 356	17 711	-	-	-

ANIMAUX ABATTUS (suite)

Abattages dans les abattoirs publics (suite) - Nombre et poids (en kg) des animaux abattus

Périodes et Provinces	Poulains			Autres chevaux			Ensemble des animaux		
	Nombre	Poids vif	Poids abattu	Nombre	Poids vif	Poids abattu	Nombre	Poids vif	Poids abattu
<i>Périodes</i>	<i>Evolution</i>								
1964	5 570	1 619 152	971 491	26 759	15 087 187	9 052 310	1 785 684	363 520 859	225 748 935
1965	5 311	1 557 520	934 512	25 562	13 879 701	8 327 820	1 920 401	369 889 785	232 448 998
1966	4 353	1 272 649	763 588	20 278	10 847 832	6 508 691	2 065 347	392 742 149	248 680 730
1967	3 652	1 111 184	666 717	17 497	9 417 626	5 650 576	2 228 346	417 160 826	264 643 804
1968	2 379	649 004	389 398	22 932	12 275 958	7 365 581	2 321 692	432 679 998	276 530 208
1 ^{er} trimestre	633	172 176	103 303	6 209	3 247 307	1 948 388	571 087	104 927 470	67 185 292
2 ^e trimestre	371	99 057	59 430	6 160	3 184 720	1 910 831	577 111	107 378 708	68 746 879
3 ^e trimestre	689	194 987	116 995	5 231	2 788 123	1 672 877	567 721	106 832 944	68 194 234
4 ^e trimestre	686	182 784	109 670	5 332	3 055 808	1 833 490	605 773	113 540 876	72 403 803
1969									
1 ^{er} trimestre	956	271 934	163 162	6 297	3 772 179	2 263 305	589 033	109 453 726	70 146 670
2 ^e trimestre	725	210 363	126 214	6 254	3 743 522	2 246 114	571 628	108 839 708	69 787 903
<i>Provinces</i>	<i>Situation du 2^e trimestre 1969</i>								
Anvers	9	2 598	1 556	315	188 062	112 838	64 808	12 364 303	7 791 393
Brabant	20	5 740	3 443	555	332 178	199 307	95 021	20 176 194	12 454 930
Hainaut	336	98 003	58 802	1 462	874 667	524 800	71 902	17 434 706	10 791 938
Liège	63	18 155	10 892	837	500 831	300 499	100 518	15 817 353	10 370 324
Limbourg	21	6 058	3 635	23	13 696	8 218	73 776	10 194 132	7 210 964
Luxembourg	23	6 652	3 992	4	2 402	1 442	15 255	2 627 841	1 760 112
Namur	3	880	528	20	11 958	7 175	18 236	3 393 588	2 227 355
Flandre orientale	42	12 126	7 276	379	226 770	136 061	74 071	14 457 220	9 310 951
Flandre occidentale	208	60 151	36 090	2 659	1 592 958	955 774	58 041	12 374 371	7 869 936

ANIMAUX ABATTUS (suite)

3. Abattages dans les abattoirs particuliers. Nombre et poids (en kg) des animaux abattus.

Périodes et Provinces	Boeufs			Taureaux		
	Nombre	Poids vif	Poids abattu	Nombre	Poids vif	Poids abattu
Evolution						
<i>Périodes</i>						
1964	38 740	20 247 753	11 338 740	38 027	19 777 973	11 273 442
1965	36 197	19 016 920	10 649 476	40 545	21 108 065	12 031 627
1966	37 607	19 886 507	11 136 442	51 059	26 534 979	15 124 943
1967	45 945	24 248 906	13 579 398	48 090	25 301 442	14 421 829
1968	40 986	21 873 927	12 249 410	54 042	28 693 916	16 355 562
1 ^{er} trimestre	9 835	5 281 395	2 957 580	12 897	6 758 028	3 852 080
2 ^e trimestre	9 593	5 026 732	2 814 969	17 097	9 129 798	5 203 987
3 ^e trimestre	10 156	5 392 836	3 019 991	12 855	6 748 875	3 846 869
4 ^e trimestre	11 402	6 172 964	3 456 870	11 193	6 057 215	3 452 626
1969						
1 ^{er} trimestre	9 348	5 129 084	2 872 299	12 334	6 652 195	3 791 748
2 ^e trimestre	8 343	4 583 552	2 566 789	15 272	8 305 142	4 733 935
Situation du 2 ^e trimestre 1969						
<i>Provinces</i>						
Anvers	1 165	639 445	358 089	522	284 155	161 966
Brabant	1 333	732 534	410 221	442	240 631	137 160
Hainaut	67	36 916	20 675	459	249 569	142 256
Liège	76	41 776	23 396	4 412	2 398 741	1 367 286
Limbourg	-	-	-	18	9 798	5 585
Luxembourg	78	42 700	23 912	356	193 332	110 199
Namur	49	26 943	15 088	277	150 841	85 979
Flandre orientale	1 834	1 007 480	564 189	5 001	2 719 011	1 549 837
Flandre occidentale	3 741	2 055 758	1 151 219	3 785	2 059 064	1 173 667

Périodes et Provinces	Vaches			Génisses		
	Nombre	Poids vif	Poids abattu	Nombre	Poids vif	Poids abattu
Evolution						
<i>Périodes</i>						
1964	100 943	51 505 353	26 782 783	51 825	22 532 246	12 392 736
1965	109 521	56 434 069	29 345 710	50 719	22 378 348	12 308 097
1966	129 752	67 316 292	35 004 477	51 783	22 911 844	12 601 531
1967	136 219	71 199 206	37 023 580	48 945	21 852 170	12 018 718
1968	128 407	68 700 783	35 724 418	53 051	24 193 090	13 306 238
1 ^{er} trimestre	30 909	16 103 589	8 373 875	12 373	5 543 104	3 048 708
2 ^e trimestre	29 161	15 280 364	7 945 784	11 675	5 195 375	2 857 467
3 ^e trimestre	31 877	16 767 302	8 719 003	13 485	5 973 855	3 285 625
4 ^e trimestre	36 460	20 549 528	10 685 756	15 518	7 480 756	4 114 438
1969						
1 ^{er} trimestre	29 374	16 552 591	8 607 332	14 571	7 186 085	3 952 356
2 ^e trimestre	26 204	14 906 578	7 751 413	13 608	6 580 476	3 619 277
Situation du 2 ^e trimestre 1969						
<i>Provinces</i>						
Anvers	7 147	4 066 214	2 114 431	3 274	1 582 925	870 610
Brabant	2 558	1 455 836	757 034	802	387 791	213 284
Hainaut	284	161 538	84 000	228	110 150	60 583
Liège	991	564 142	293 351	406	195 888	107 741
Limbourg	92	52 274	27 182	198	95 836	52 710
Luxembourg	20	11 400	5 928	24	11 608	6 385
Namur	18	10 226	5 318	43	20 744	11 409
Flandre orientale	7 152	4 067 234	2 114 961	4 586	2 217 071	1 219 393
Flandre occidentale	7 942	4 517 714	2 349 208	4 047	1 958 463	1 077 162

ANIMAUX ABATTUS (suite)

Abattages dans les abattoirs particuliers (suite). - Nombre et poids (en kg) des animaux abattus.

Périodes et Provinces	Ensemble gros bétail			Veaux			Ensemble des bovidés		
	Nombre	Poids vif	Poids abattu	Nombre	Poids vif	Poids abattu	Nombre	Poids vif	Poids abattu
<i>Périodes</i>	<i>Evolution</i>								
1964	229 535	114 063 325	61 787 701	81 312	10 493 057	6 505 695	310 847	124 556 382	68 293 396
1965	236 982	118 937 402	64 334 910	78 110	10 207 165	6 328 433	315 092	129 144 567	70 663 343
1966	270 201	136 649 622	73 867 393	81 028	10 635 849	6 594 223	351 229	147 285 471	80 461 616
1967	279 199	142 601 724	77 043 525	82 391	11 023 127	6 834 354	361 590	153 624 851	83 877 879
1968	276 486	143 461 716	77 635 628	89 168	12 205 349	7 567 308	365 654	155 667 065	85 202 936
1 ^{er} trimestre	66 014	33 686 116	18 232 243	19 527	2 714 253	1 682 836	85 541	36 400 369	19 915 079
2 ^e trimestre	67 526	34 632 269	18 822 207	23 848	3 195 632	1 981 285	91 374	37 827 901	20 803 492
3 ^e trimestre	68 373	34 882 868	18 871 488	23 164	3 127 140	1 938 830	91 537	38 010 008	20 810 318
4 ^e trimestre	74 573	40 260 463	21 709 690	22 629	3 168 324	1 964 357	97 202	43 428 787	23 674 047
1969									
1 ^{er} trimestre	65 627	35 519 955	19 223 735	21 211	2 996 891	1 858 087	86 838	38 516 846	21 081 822
2 ^e trimestre	63 427	34 375 748	18 671 414	26 826	3 866 455	2 397 196	90 253	38 242 203	21 068 610

Provinces

Situation du 2e trimestre 1969

Anvers	12 108	6 572 739	3 505 096	21 746	3 133 352	1 942 676	33 854	9 706 091	5 447 772
Brabant	5 135	2 816 792	1 517 699	759	110 189	68 318	5 894	2 926 981	1 586 017
Hainaut	1 038	558 173	307 514	148	21 391	13 263	1 186	579 564	320 777
Liège	5 885	3 200 547	1 791 774	1 803	260 047	161 230	7 688	3 460 594	1 953 004
Limbourg	308	157 908	85 477	27	3 895	2 415	335	161 803	87 892
Luxembourg	478	259 040	146 424	110	15 783	9 786	588	274 823	156 210
Namur	387	208 754	117 794	43	6 285	3 897	430	215 039	121 691
Flandre orientale	18 573	10 010 796	5 448 380	1 288	185 752	115 165	19 861	10 196 548	5 563 545
Flandre occidentale	19 515	10 590 999	5 751 256	902	129 761	80 446	20 417	10 720 760	5 831 702

Périodes et Provinces	Porcs			Moutons et agneaux			Chèvres et chevreaux		
	Nombre	Poids vif	Poids abattu	Nombre	Poids vif	Poids abattu	Nombre	Poids vif	Poids abattu
<i>Périodes</i>	<i>Evolution</i>								
1964	1 439 251	144 240 604	112 507 671	16 304	862 544	388 144	60	1 923	826
1965	1 667 085	171 052 319	133 420 817	47 949	2 343 669	1 054 669	70	2 646	1 135
1966	1 881 418	190 488 769	148 581 272	12 436	613 684	276 154	35	1 409	605
1967	2 266 183	227 393 917	177 367 282	19 874	1 033 708	465 199	23	859	371
1968	2 548 795	255 567 434	200 573 586	76 369	3 684 838	1 658 211	14	505	217
1 ^{er} trimestre	635 566	64 194 692	50 071 865	3 398	169 620	76 354	2	76	33
2 ^e trimestre	642 091	64 875 757	50 603 097	6 119	299 223	134 646	1	46	20
3 ^e trimestre	643 086	64 947 889	50 659 358	24 792	1 065 211	479 347	3	81	36
4 ^e trimestre	628 052	61 549 096	49 239 266	42 060	2 150 784	967 864	8	302	128
1969									
1 ^{er} trimestre	592 778	57 902 332	46 321 857	54 480	2 946 924	1 326 105	2	76	32
2 ^e trimestre	602 711	59 257 785	47 406 224	35 523	1 882 821	847 263	-	-	-

Provinces

Situation du 2e trimestre 1969

Anvers	60 744	5 973 255	4 778 604	24	1 272	573	-	-	-
Brabant	14 472	1 423 612	1 138 890	8	428	193	-	-	-
Hainaut	2 604	256 177	204 941	3	116	52	-	-	-
Liège	55 625	5 471 584	4 377 265	8 715	466 438	209 896	-	-	-
Limbourg	3 664	360 942	288 753	1	54	24	-	-	-
Luxembourg	9 484	932 980	746 383	30	1 610	724	-	-	-
Namur	1 521	149 609	119 687	2	104	47	-	-	-
Flandre orientale	165 582	16 279 625	13 023 701	14 512	769 970	346 483	-	-	-
Flandre occidentale	289 015	28 410 001	22 728 000	12 228	642 829	289 271	-	-	-

ANIMAUX ABATTUS (suite)

Abattages dans les abattoirs particuliers (suite). - Nombre et poids (en kg) des animaux abattus.

Périodes et Provinces	Poulains			Autres chevaux			Ensemble des animaux		
	Nombre	Poids vif	Poids abattu	Nombre	Poids vif	Poids abattu	Nombre	Poids vif	Poids abattu
<i>Périodes</i>									
Evolution									
1964	1 486	435 974	261 584	5 188	2 924 869	1 754 921	1 773 136	273 022 296	183 206 542
1965	1 533	450 160	270 099	6 521	3 514 771	2 108 915	2 038 250	306 508 132	207 518 978
1966	1 345	393 997	236 396	4 319	2 312 812	1 387 679	2 250 782	341 096 142	230 943 722
1967	512	144 728	86 836	3 210	1 727 012	1 036 212	2 651 392	383 925 075	262 833 779
1968	216	58 311	34 987	3 409	1 827 711	1 096 634	2 994 457	416 805 864	288 566 571
1 ^{er} trimestre	15	4 080	2 448	771	403 233	241 943	725 293	101 172 070	70 307 722
2 ^e trimestre	12	3 204	1 922	761	393 437	236 059	740 358	103 399 568	71 779 236
3 ^e trimestre	36	10 188	6 113	1 115	594 295	356 579	760 569	104 627 672	72 311 751
4 ^e trimestre	153	40 839	24 504	762	436 746	262 053	768 237	107 606 554	74 167 862
1969									
1 ^{er} trimestre	108	31 005	18 602	709	423 263	253 957	734 915	99 820 446	69 002 375
2 ^e trimestre	103	29 797	17 877	650	389 007	233 407	729 240	99 801 613	69 573 381
<i>Provinces</i>									
Situation du 2 ^e trimestre 1969									
Anvers	8	2 305	1 383	86	51 461	30 876	94 716	15 734 384	10 259 208
Brabant	1	279	167	17	10 170	6 102	20 392	4 361 470	2 731 369
Hainaut	5	1 468	881	2	1 201	721	3 800	838 526	527 372
Liège	-	-	-	13	7 778	4 668	72 041	9 406 394	6 544 833
Limbourg	-	-	-	-	-	-	4 000	522 799	376 669
Luxembourg	2	572	343	-	-	-	10 104	1 209 985	903 660
Namur	-	-	-	1	595	357	1 954	365 347	241 782
Flandre orientale	10	2 930	1 758	151	90 395	54 238	200 116	27 339 468	18 989 725
Flandre occidentale	77	22 243	13 345	380	227 407	136 445	322 117	40 023 240	28 998 763

ANIMAUX ABATTUS (suite)

4. Abattages dans les tueries particulières - Nombre et poids (en kg) des animaux abattus.

Périodes et Provinces	Boeufs			Taureaux		
	Nombre	Poids vif	Poids abattu	Nombre	Poids vif	Poids abattu
<i>Périodes</i>	<i>Evolution</i>					
1964	5 904	3 089 566	1 730 156	2 380	1 237 929	705 619
1965	5 624	2 955 370	1 655 020	2 338	1 217 750	694 143
1966	5 544	2 933 520	1 642 757	2 619	1 360 868	775 691
1967	5 121	2 704 322	1 514 424	2 645	1 392 097	793 509
1968	5 073	2 706 701	1 515 792	2 647	1 405 163	800 970
1 ^{er} trimestre	1 226	658 362	368 682	632	331 168	188 768
2 ^e trimestre	1 195	626 180	350 654	814	434 676	247 758
3 ^e trimestre	1 319	700 389	392 217	658	345 450	196 915
4 ^e trimestre	1 333	721 770	404 239	543	293 869	167 529
1969						
1 ^{er} trimestre	1 206	661 718	370 612	624	336 837	191 986
2 ^e trimestre	1 092	599 827	335 941	804	437 343	249 283
<i>Provinces</i>	<i>Situation du 2^e trimestre 1969</i>					
Anvers	1	557	312	-	-	-
Brabant	56	30 751	17 221	13	7 068	4 028
Hainaut	340	186 776	104 609	202	109 887	62 639
Liège	31	17 011	9 526	93	50 531	28 801
Limbourg	-	-	-	6	3 262	1 859
Luxembourg	224	122 946	68 852	90	48 963	27 906
Namur	154	84 665	47 422	59	32 068	18 277
Flandre orientale	145	79 663	44 617	259	140 966	80 350
Flandre occidentale	141	77 458	43 382	82	44 598	25 423

Périodes et Provinces	Vaches			Génisses		
	Nombre	Poids vif	Poids abattu	Nombre	Poids vif	Poids abattu
<i>Périodes</i>	<i>Evolution</i>					
1964	1 564	797 752	414 829	7 103	3 088 463	1 698 654
1965	1 469	757 319	393 817	6 382	2 816 260	1 548 947
1966	1 330	690 055	358 822	5 821	2 575 685	1 416 656
1967	1 336	698 581	363 225	5 866	2 618 284	1 440 101
1968	1 054	561 524	292 006	5 676	2 580 829	1 419 506
1 ^{er} trimestre	268	139 628	72 615	1 369	613 312	337 308
2 ^e trimestre	261	136 764	71 106	1 242	552 690	304 005
3 ^e trimestre	288	151 488	78 786	1 601	709 243	390 095
4 ^e trimestre	237	133 644	69 499	1 464	705 584	388 098
1969						
1 ^{er} trimestre	252	142 011	73 831	1 291	636 778	350 221
2 ^e trimestre	253	143 796	74 749	1 153	557 656	306 694
<i>Provinces</i>	<i>Situation du 2^e trimestre 1969</i>					
Anvers	36	20 492	10 654	57	27 527	15 140
Brabant	11	6 262	3 255	45	21 765	11 971
Hainaut	59	33 508	17 418	511	247 107	135 909
Liège	26	14 792	7 690	66	31 922	17 557
Limbourg	10	5 690	2 956	22	10 636	5 848
Luxembourg	3	1 706	886	17	8 241	4 531
Namur	39	22 148	11 516	51	24 681	13 573
Flandre orientale	6	3 412	1 773	171	82 700	45 481
Flandre occidentale	63	35 786	18 601	213	103 077	56 684

ANIMAUX ABATTUS (suite)

Abattages dans les bûcheries particulières (suite) - Nombre et poids (en kg) des animaux abattus.

Périodes et Provinces	Ensemble gros bétail			Veaux			Ensemble des bovidés		
	Nombre	Poids vif	Poids abattu	Nombre	Poids vif	Poids abattu	Nombre	Poids vif	Poids abattu
<i>Périodes</i>	<i>Evolution</i>								
1964	16 951	8 213 710	4 549 258	4 164	538 767	334 035	21 115	8 752 477	4 883 293
1965	15 813	7 746 699	4 291 927	3 303	431 471	267 477	19 116	8 178 170	4 559 404
1966	15 314	7 560 128	4 193 926	3 096	406 168	251 837	18 410	7 966 296	4 445 763
1967	14 968	7 413 284	4 111 259	2 619	350 332	217 211	17 587	7 763 616	4 328 470
1968	14 450	7 254 217	4 028 274	2 119	289 113	179 260	16 569	7 543 330	4 207 534
1 ^{er} trimestre	3 495	1 742 470	967 373	406	56 434	34 989	3 901	1 798 904	1 002 362
2 ^e trimestre	3 512	1 750 310	973 523	655	87 770	54 406	4 167	1 838 080	1 027 929
3 ^e trimestre	3 866	1 906 570	1 058 013	647	87 345	54 163	4 513	1 993 915	1 112 176
4 ^e trimestre	3 577	1 854 867	1 029 365	411	57 564	35 702	3 988	1 912 431	1 065 067
1969									
1 ^{er} trimestre	3 373	1 777 344	986 650	334	47 522	29 468	3 707	1 824 866	1 016 118
2 ^e trimestre	3 302	1 738 622	966 667	539	77 468	48 037	3 841	1 816 090	1 014 704
<i>Provinces</i>	<i>Situation du 2^e trimestre 1969</i>								
Anvers	94	48 576	26 106	15	2 171	1 346	109	50 747	27 452
Brabant	125	65 846	36 475	10	1 430	886	135	67 276	37 361
Hainaut	1 112	577 278	320 575	284	40 846	25 326	1 396	618 124	345 901
Liège	216	114 256	63 574	40	5 725	3 550	256	119 981	67 124
Limbourg	38	19 588	10 663	1	140	87	39	19 728	10 750
Luxembourg	334	181 856	102 175	58	8 360	5 184	392	190 216	107 359
Namur	303	163 562	90 788	115	16 522	10 246	418	180 084	101 034
Flandre orientale	581	306 741	172 221	2	291	181	583	307 032	172 402
Flandre occidentale	499	260 919	144 090	14	1 983	1 231	513	262 902	145 321

Périodes et Provinces	Porcs			Moutons et agneaux			Chèvres et chevreaux		
	Nombre	Poids vif	Poids abattu	Nombre	Poids vif	Poids abattu	Nombre	Poids vif	Poids abattu
<i>Périodes</i>	<i>Evolution</i>								
1964	55 522	5 564 142	4 340 028	2 261	111 331	50 097	2	68	29
1965	56 968	5 928 166	4 623 972	2 251	110 214	49 614	5	194	83
1966	55 581	5 749 073	4 484 319	2 221	107 807	48 496	-	-	-
1967	54 974	5 638 015	4 397 684	2 125	107 450	48 389	2	78	34
1968	54 763	5 586 040	4 383 228	2 229	108 043	48 666	-	-	-
1 ^{er} trimestre	13 360	1 381 293	1 077 407	488	24 260	10 945	-	-	-
2 ^e trimestre	13 624	1 407 058	1 097 510	199	9 352	4 206	-	-	-
3 ^e trimestre	14 461	1 492 525	1 164 180	445	18 563	8 356	-	-	-
4 ^e trimestre	13 318	1 305 164	1 044 131	1 097	55 868	25 159	-	-	-
1969									
1 ^{er} trimestre	12 391	1 210 536	968 435	430	23 171	10 398	-	-	-
2 ^e trimestre	12 599	1 239 208	991 379	190	9 590	4 311	-	-	-
<i>Provinces</i>	<i>Situation du 2^e trimestre 1969</i>								
Anvers	274	26 914	21 531	-	-	-	-	-	-
Brabant	810	79 598	63 679	3	162	73	-	-	-
Hainaut	3 149	309 918	247 937	18	861	386	-	-	-
Liège	1 082	106 440	85 154	-	-	-	-	-	-
Limbourg	483	47 514	38 012	-	-	-	-	-	-
Luxembourg	1 660	163 368	130 694	53	2 680	1 203	-	-	-
Namur	1 145	112 645	90 119	113	5 748	2 587	-	-	-
Flandre orientale	2 181	214 358	171 492	1	52	23	-	-	-
Flandre occidentale	1 815	178 453	142 761	2	87	39	-	-	-

ANIMAUX ABATTUS (suite)

Abattages dans les tueries particulières (suite) - Nombre et poids (en kg) des animaux abattus.

Périodes et Provinces	Poulains			Autres chevaux			Ensemble des animaux		
	Nombre	Poids vif	Poids abattu	Nombre	Poids vif	Poids abattu	Nombre	Poids vif	Poids abattu
<i>Périodes</i>									
									<i>Evolution</i>
1964	28	8 167	4 901	25	14 115	8 469	78 953	14 450 300	9 286 817
1965	9	2 663	1 599	24	12 997	7 799	78 373	14 232 404	9 242 471
1966	2	575	345	31	16 550	9 929	76 245	13 840 301	8 988 852
1967	6	1 806	1 083	38	20 454	12 272	74 732	13 531 419	8 787 932
1968	6	1 634	981	51	27 045	16 229	73 618	13 266 092	8 656 638
1 ^{er} trimestre	-	-	-	6	3 138	1 883	17 755	3 207 595	2 092 597
2 ^e trimestre	-	-	-	29	14 993	8 996	18 020	3 269 750	2 138 801
3 ^e trimestre	1	267	160	7	3 731	2 239	19 429	3 509 583	2 287 461
4 ^e trimestre	3	849	510	9	5 183	3 111	18 414	3 279 164	2 137 779
1969	2	518	311						
1 ^{er} trimestre	2	581	349	6	3 571	2 142	16 536	3 062 725	1 997 442
2 ^e trimestre	-	-	-	11	6 608	3 965	16 641	3 071 496	2 014 359
<i>Provinces</i>									
									<i>Situation du 2e trimestre 1969</i>
Anvers	-	-	-	1	605	363	384	78 266	49 346
Brabant	-	-	-	-	-	-	948	147 036	101 113
Hainaut	-	-	-	-	-	-	4 573	934 906	597 826
Liège	-	-	-	10	6 003	3 602	1 338	226 421	152 278
Limbourg	-	-	-	-	-	-	522	67 242	48 762
Luxembourg	-	-	-	-	-	-	2 105	356 264	239 256
Namur	-	-	-	-	-	-	1 676	298 477	193 740
Flandre orientale	-	-	-	-	-	-	2 765	521 442	343 917
Flandre occidentale	-	-	-	-	-	-	2 330	441 442	288 121

ANIMAUX ABATTUS (suite)

5. Abattages de nécessité - Nombre et poids (en kg) des animaux abattus

Périodes et Provinces	Boeufs			Taureaux		
	Nombre	Poids vif	Poids abattu	Nombre	Poids vif	Poids abattu
<i>Périodes</i>	Evolution					
1964	251	131 747	73 782	429	223 166	127 209
1965	278	146 112	81 830	454	236 315	134 712
1966	229	121 159	67 858	448	232 439	132 484
1967	202	106 676	59 741	421	221 468	126 241
1968	191	102 208	57 236	428	227 767	129 844
1 ^{er} trimestre	37	19 869	11 128	103	53 972	30 766
2 ^e trimestre	45	23 580	13 199	100	53 400	30 436
3 ^e trimestre	27	14 337	8 025	80	42 000	23 941
4 ^e trimestre	82	44 422	24 884	145	78 395	44 701
1969						
1 ^{er} trimestre	86	47 192	26 431	133	71 857	40 951
2 ^e trimestre	86	47 306	26 492	163	88 600	50 508
<i>Provinces</i>	Situation du 2 ^e trimestre 1969					
Anvers	2	1 091	611	-	-	-
Brabant	7	3 843	2 152	22	12 016	6 850
Hainaut	1	547	306	26	14 029	7 997
Liège	2	1 101	617	14	7 670	4 373
Limbourg	2	1 101	617	5	2 731	1 557
Luxembourg	9	4 934	2 763	13	6 979	3 978
Namur	9	4 983	2 790	15	8 133	4 636
Flandre orientale	9	4 953	2 774	36	19 603	11 176
Flandre occidentale	45	24 753	13 862	32	17 439	9 941

Périodes et Provinces	Vaches			Génisses		
	Nombre	Poids vif	Poids abattu	Nombre	Poids vif	Poids abattu
<i>Périodes</i>	Evolution					
1964	2 525	1 289 061	670 315	637	276 908	152 300
1965	2 625	1 354 320	704 251	636	280 670	154 372
1966	2 596	1 348 609	701 277	653	288 904	158 896
1967	2 694	1 407 595	731 936	949	425 224	233 882
1968	3 467	1 859 658	967 023	853	394 488	216 975
1 ^{er} trimestre	915	476 715	247 894	192	86 016	47 302
2 ^e trimestre	816	427 584	222 336	149	66 305	36 475
3 ^e trimestre	598	314 548	163 570	119	52 717	28 999
4 ^e trimestre	1 138	640 811	333 223	393	189 450	104 199
1969						
1 ^{er} trimestre	1 469	828 277	430 698	355	175 097	96 298
2 ^e trimestre	1 490	848 650	441 280	315	152 215	83 708
<i>Provinces</i>	Situation du 2 ^e trimestre 1969					
Anvers	79	45 038	23 420	33	15 954	8 774
Brabant	118	67 306	34 995	29	14 017	7 709
Hainaut	155	88 300	45 911	19	9 199	5 057
Liège	242	137 954	71 736	22	10 594	5 823
Limbourg	50	28 440	14 786	10	4 853	2 669
Luxembourg	168	95 426	49 622	24	11 594	6 375
Namur	71	40 462	21 038	30	14 503	7 976
Flandre orientale	339	193 088	100 404	35	16 898	9 292
Flandre occidentale	268	152 636	79 368	113	54 603	30 033

ANIMAUX ABATTUS (suite)

Abattages de nécessité (suite) - Nombre et poids (en kg) des animaux abattus.

Périodes et Provinces	Ensemble gros bétail			Veaux			Ensemble des bovidés		
	Nombre	Poids vif	Poids abattu	Nombre	Poids vif	Poids abattu	Nombre	Poids vif	Poids abattu
<i>Périodes</i>	<i>Evolution</i>								
1964	3 842	1 920 882	1 023 606	1 843	237 672	147 357	5 685	2 158 554	1 170 963
1965	3 993	2 017 417	1 075 165	1 867	244 112	151 841	5 860	2 261 529	1 226 506
1966	3 926	1 991 111	1 060 515	1 734	227 765	141 222	5 660	2 218 876	1 201 737
1967	4 266	2 160 963	1 151 800	1 807	241 669	149 840	6 073	2 402 632	1 301 640
1968	4 939	2 584 121	1 371 078	1 766	242 770	150 519	6 705	2 826 891	1 521 597
1 ^{er} trimestre	1 247	636 572	337 090	368	51 152	31 713	1 615	687 724	368 803
2e trimestre	1 110	570 869	302 446	328	43 952	27 248	1 438	614 821	329 694
3e trimestre	824	423 602	224 535	412	55 620	34 485	1 236	479 222	259 020
4e trimestre	1 758	953 078	507 007	658	92 046	57 073	2 416	1 045 124	564 080
1969									
1 ^{er} trimestre	2 043	1 122 423	594 378	669	94 365	58 522	2 712	1 216 788	652 900
2e trimestre	2 054	1 136 771	601 988	676	97 341	60 351	2 730	1 234 112	662 339

Provinces

Situation du 2e trimestre 1969

Anvers	114	62 083	32 805	29	4 181	2 592	143	66 264	35 397
Brabant	176	97 182	51 706	61	8 825	5 471	237	106 007	57 177
Hainaut	201	112 075	59 271	42	6 084	3 772	243	118 159	63 043
Liège	280	157 319	82 549	131	18 915	11 728	411	176 234	94 277
Limbourg	67	37 125	19 629	21	2 988	1 852	88	40 113	21 481
Luxembourg	214	118 933	62 738	131	18 783	11 646	345	137 716	74 384
Namur	125	68 081	36 440	78	11 288	6 998	203	79 369	43 438
Flandre orientale	419	234 542	123 646	54	7 737	4 798	473	242 279	128 444
Flandre occidentale	458	249 431	133 204	129	18 540	11 494	587	267 971	144 698

Périodes et Provinces	Porcs			Moutons et agneaux			Chèvres et chevreaux		
	Nombre	Poids vif	Poids abattu	Nombre	Poids vif	Poids abattu	Nombre	Poids vif	Poids abattu

Périodes

Evolution

1964	3 194	320 249	249 796	64	3 097	1 395	-	-	-
1965	3 283	309 596	241 481	92	4 514	2 034	-	-	-
1966	2 717	260 027	202 828	48	2 379	1 065	1	39	17
1967	3 522	326 702	254 841	46	2 330	1 055	-	-	-
1968	5 316	505 995	398 828	181	9 280	4 180	-	-	-
1 ^{er} trimestre	911	88 105	68 723	18	900	410	-	-	-
2e trimestre	1 085	102 122	79 657	10	471	212	-	-	-
3e trimestre	1 194	107 420	83 788	5	215	96	-	-	-
4e trimestre	2 126	208 348	166 660	148	7 694	3 462	-	-	-
1969									
1 ^{er} trimestre	2 217	216 614	173 273	59	3 165	1 414	-	-	-
2e trimestre	2 677	263 124	210 508	45	2 363	1 062	-	-	-

Situation du 2e trimestre 1969

Provinces

Anvers	181	17 782	14 226	1	54	24	-	-	-
Brabant	194	19 006	15 204	1	54	24	-	-	-
Hainaut	125	12 318	9 855	2	85	38	-	-	-
Liège	604	59 341	47 475	6	314	141	-	-	-
Limbourg	428	42 075	33 660	1	52	23	-	-	-
Luxembourg	61	6 020	4 817	-	-	-	-	-	-
Namur	69	6 789	5 434	-	-	-	-	-	-
Flandre orientale	267	26 246	20 999	3	158	71	-	-	-
Flandre occidentale	748	73 547	58 838	31	1 646	741	-	-	-

ANIMAUX ABATTUS (suite)

Abattages de nécessité (suite) - Nombre et poids (en kg) des animaux abattus

Périodes et Provinces	Poulains			Autres chevaux			Ensemble des animaux		
	Nombre	Poids vif	Poids abattu	Nombre	Poids vif	Poids abattu	Nombre	Poids vif	Poids abattu
<i>Périodes</i>					<i>Evolution</i>				
1964	35	10 277	6 165	454	256 192	153 717	9 432	2 748 369	1 582 036
1965	28	8 102	4 864	490	266 700	160 018	9 753	2 850 441	1 634 903
1966	29	8 483	5 090	421	225 208	135 119	8 876	2 715 012	1 545 856
1967	25	7 354	4 415	423	227 656	136 597	10 089	2 966 674	1 698 548
1968	33	9 016	5 411	512	276 120	165 673	12 747	3 627 302	2 095 689
1 ^{er} trimestre	5	1 360	815	108	56 484	33 890	2 657	834 573	472 641
2 ^e trimestre	5	1 335	800	150	77 550	46 527	2 688	796 299	456 890
3 ^e trimestre	9	2 547	1 529	91	48 503	29 102	2 535	637 907	373 535
4 ^e trimestre	14	3 774	2 267	163	93 583	56 154	4 867	1 358 523	792 623
1969									
1 ^{er} trimestre	11	3 020	1 813	191	114 248	68 548	5 190	1 553 835	897 948
2 ^e trimestre	12	3 478	2 085	225	134 584	80 754	5 689	1 637 661	956 748
<i>Provinces</i>					<i>Situation du 2^e trimestre 1969</i>				
Anvers	3	881	528	8	4 782	2 869	336	89 763	53 044
Brabant	-	-	-	33	19 701	11 821	465	144 768	84 226
Hainaut	1	279	167	18	10 756	6 454	389	141 597	79 557
Liège	-	-	-	11	6 573	3 944	1 032	242 462	145 837
Limbourg	-	-	-	3	1 787	1 073	520	84 027	56 237
Luxembourg	-	-	-	21	12 601	7 561	427	156 337	86 762
Namur	-	-	-	7	4 170	2 503	279	90 328	51 375
Flandre orientale	2	587	352	72	43 135	25 882	817	312 405	175 748
Flandre occidentale	6	1 731	1 038	52	31 079	18 647	1 424	375 974	223 962

VII. MALADIES CONTAGIEUSES CONSTATÉES CHEZ LES ANIMAUX DOMESTIQUES

1. Evolution du nombre de foyers

Périodes	Fièvre aphteuse	Rage	Charbon bacté- ridien	Charbon bacté- rien	Peste por- cine	Pestes aviai- res	Maladies des abeilles	Myxo- ma- tose	Piétin	Gale des équidés
1961	111	1	36	7	215	105	118	41	1	3
1962	6	-	42	6	1 705	72	71	11	1	10
1963	70	-	34	2	679	27	100	11	2	5
1964	2	-	37	5	508	55	64	30	1	9
1965	112	-	48	-	337	115	118	35	3	2
1966	323	41	13	-	184	3	546	26	1	1
1967	22	324	11	3	283	6	107	12	-	3
1968	1	453	15	2	317	3	59	14	-	1
janvier	-	28	1	-	10	-	1	-	-	-
février	-	28	1	-	15	-	6	-	-	1
mars	-	48	1	-	14	-	6	-	-	-
avril	-	39	1	-	14	-	22	-	-	-
mai	1	31	1	-	13	-	7	1	-	-
juin	-	32	2	-	18	-	3	1	-	-
juillet	-	55	3	-	30	2	1	1	-	-
août	-	33	1	1	30	1	8	2	-	-
septembre	-	35	-	1	29	-	3	4	-	-
octobre	-	46	1	-	23	-	1	4	-	-
novembre	-	45	1	-	48	-	-	1	-	-
décembre	-	33	2	-	73	-	1	2	-	-
1969										
janvier	-	24	2	-	36	-	-	-	-	-
février	-	23	4	-	39	-	2	-	-	-
mars	-	29	3	-	50	-	18	-	-	-
avril	-	15	2	-	41	-	25	1	-	-
mai	-	14	2	-	47	-	21	-	-	-
juin	-	12	-	-	25	-	15	-	-	-
juillet	-	13	-	-	32	-	4	-	-	-
août	-	8	-	-	25	-	4	6	-	-

2. Relevé des cas de quelques maladies contagieuses au cours du mois d'août 1969

Provinces	Rage		Peste porcine	
	Communes	Foyers	Communes	Foyers
Anvers	-	-	1	1
Brabant	-	-	9	10
Hainaut	-	-	3	3
Liège	-	-	3	3
Limbourg	-	-	-	-
Luxembourg	5	5	5	5
Namur	3	3	3	3
Flandre orientale	-	-	-	-
Flandre occidentale	-	-	-	-

VIII. MERCURIALES AGRICOLES (1)

Moyenne des prix des produits agricoles relevés sur les marchés régulateurs du pays.

Prix au producteur taxes non comprises.

Périodes	Froment	Epeautre	Seigle	Avoine	Orge d'été	Es-courgeon	Orge de brasserie	Pois secs	Haricots blancs	Fèves-roles
1961	469,4	-	360,4	322,3	368,7	368,9	389,2	430,9	501,1	435,0
1962	472,4	-	379,7	380,1	403,5	405,0	424,9	479,6	507,7	429,1
1963	472,0	-	372,1	359,8	387,3	387,7	402,8	565,3	507,8	455,5
1964	485,4	-	362,2	351,2	394,2	392,2	403,6	516,3	507,1	444,5
1965	487,9	-	389,1	391,2	413,6	408,2	423,6	513,7	499,4	459,8
1966	476,2	-	401,9	381,9	407,0	405,1	431,6	508,5	499,9	476,0
1967	481,6	-	412,6	377,2	410,9	406,4	423,9	524,7	512,1	482,9
1968	476,0	-	420,5	379,9	414,7	399,3	428,5	526,4	515,0	486,8
janvier	479,1	-	429,0	381,4	426,4	420,7	434,5	527,5	514,3	489,3
février	483,7	-	430,0	378,8	421,8	415,0	428,1	525,0	516,6	485,6
mars	488,7	-	430,0	381,7	421,7	-	428,1	530,0	518,7	490,8
avril	492,7	-	430,0	387,5	420,4	-	427,5	-	517,5	486,0
mai	496,1	-	-	390,8	420,0	-	426,3	525,0	514,4	487,1
juin	496,7	-	-	388,6	419,4	-	430,0	526,7	516,4	482,4
juillet	497,0	-	-	390,0	419,0	386,7	430,0	-	517,2	480,3
août	446,0	-	415,0	360,0	395,8	387,3	407,2	524,2	512,1	488,3
septembre	451,4	-	407,5	365,4	396,1	391,3	420,4	526,3	511,1	488,3
octobre	455,6	-	413,0	366,2	398,9	395,0	428,5	-	513,6	485,0
novembre	460,0	-	415,0	380,0	412,5	-	437,5	-	513,6	488,3
décembre	465,0	-	415,0	388,5	423,9	-	444,2	-	515,0	490,0
1969										
janvier	469,7	-	415,0	392,9	422,5	-	445,0	695,0	515,0	-
février	475,0	-	415,0	390,2	421,7	-	445,0	515,0	515,0	470,0
mars	479,6	-	415,0	385,7	417,9	413,1	442,1	571,7	520,0	485,0
avril	479,0	-	415,0	393,2	421,8	-	443,1	-	516,7	485,0
mai	479,0	-	415,0	402,5	424,2	420,0	446,3	-	515,0	462,5
juin	479,0	-	-	407,5	427,7	423,3	450,0	698,3	518,0	479,0
juillet	479,0	-	-	405,0	430,0	-	-	666,7	520,0	485,0
août	435,7	-	376,3	367,1	386,9	380,0	417,5	607,5	517,5	436,7

Périodes	Fèves fourragères	Graines de lin	Pommes de terre	Betteraves demi-sucrières	Betteraves fourragères	Cossettes de chi-corée	Lin brut	Paille de froment	Paille de seigle	Paille d'avoine
1961	418,8	619,4	115,6	22,7	18,3	386,2	246,8	54,2	51,3	49,9
1962	-	647,8	244,5	34,2	28,6	380,5	291,4	67,7	65,2	63,2
1963	425,0	573,3	146,9	43,7	31,3	486,9	296,7	109,6	108,7	110,2
1964	-	589,2	112,6	41,3	35,7	639,0	257,8	84,4	85,1	82,2
1965	-	603,3	170,3	51,5	32,8	474,7	206,5	62,1	62,0	61,5
1966	517,5	593,8	285,3	38,0	37,7	529,8	209,2	69,6	67,8	69,6
1967	468,8	616,3	147,6	32,7	35,4	556,7	251,3	90,6	82,0	83,3
1968	490,0	708,3	72,4	36,4	27,7	587,2	271,7	77,6	71,6	69,5
janvier	-	678,9	63,9	37,9	34,5	585,5	281,3	84,3	81,1	79,7
février	-	681,7	45,8	36,8	31,3	589,2	280,6	84,0	78,5	73,7
mars	-	661,3	41,6	35,0	22,7	587,9	271,9	84,2	79,2	76,2
avril	-	677,8	34,7	-	19,0	575,0	270,8	81,7	75,7	71,8
mai	490,0	682,8	37,5	37,3	22,0	587,2	271,4	77,6	73,8	69,8
juin	-	728,1	99,1	35,5	24,2	589,7	295,0	71,2	69,3	65,9
juillet	-	735,6	113,7	34,0	34,0	586,9	300,8	72,1	68,9	66,4
août	-	739,3	87,7	36,8	34,8	591,0	240,7	72,5	65,8	62,4
septembre	-	712,2	80,6	37,8	34,0	587,8	259,3	70,1	67,3	67,4
octobre	-	731,7	85,3	-	20,0	588,1	263,0	69,2	66,2	66,2
novembre	-	738,8	86,3	-	26,3	589,1	260,4	80,1	65,8	65,8
décembre	-	731,3	92,3	-	30,0	589,0	264,8	83,9	68,1	68,4
1969										
janvier	467,5	701,9	100,6	-	30,0	587,5	270,8	102,1	84,4	85,3
février	-	721,9	100,0	32,5	31,7	-	268,8	112,5	94,8	100,0
mars	-	772,0	118,1	34,2	32,5	-	252,8	106,4	98,4	98,2
avril	-	746,3	226,1	39,3	45,0	-	268,8	110,9	108,8	105,0
mai	-	733,8	221,5	33,2	39,1	-	263,9	106,3	103,6	99,4
juin	-	650,6	249,8	34,0	35,2	-	262,2	85,6	98,9	98,2
juillet	-	643,3	159,5	35,0	35,7	-	260,6	106,4	103,1	100,4
août	-	640,1	138,0	33,8	36,0	-	217,1	102,2	100,3	94,5

(1) Source : Ministère de l'Agriculture

MERCURIALES AGRICOLES (suite)

Moyenne des prix des produits agricoles relevés sur les marchés régulateurs du pays
Prix au producteur taxes non comprises (suite)

Périodes	Paille d'orge	Foin de prairie	Foin de trèfle	Foin de luzerne	Lait (1)	Beurre de laiterie	Beurre de ferme	Gros oeufs	Oeufs moyens	Gorèts
	F/100 kg				F/litre	F/kg		F/pièce		F/kg sur pied
1961	51,1	123,5	143,9	170,2	3,4	81,8	80,1	1,8	1,7	36,8
1962	67,5	154,2	181,0	207,9	3,5	83,9	83,5	1,6	1,5	25,9
1963	108,7	182,3	211,3	245,6	3,7	88,2	89,8	1,8	1,7	38,0
1964	83,1	158,6	183,5	208,2	4,3	95,3	99,0	1,4	1,3	43,2
1965	62,0	157,3	177,5	201,0	4,5	97,2	103,5	1,9	1,9	40,0
1966	69,8	166,2	178,6	211,4	4,6	97,2	104,6	1,6	1,5	41,6
1967	83,1	168,9	182,6	205,8	4,6	97,4	105,1	1,6	1,5	42,5
1968	72,2	163,2	191,9	207,4	4,5(*)	93,9	101,9	1,7	1,6	41,8
janvier	82,5	170,7	187,7	205,7	4,6	97,4	105,8	1,6	1,5	38,0
février	82,5	170,0	186,2	181,7	4,6	97,4	105,9	1,4	1,3	38,5
mars	82,3	173,1	189,9	205,0	4,6	97,4	104,1	1,7	1,5	41,0
avril	74,6	169,4	186,3	203,6	4,6	97,3	103,4	1,6	1,5	37,8
mai	73,2	171,9	190,0	206,5	4,6	97,3	103,0	1,6	1,4	39,7
juin	68,8	163,8	207,2	223,0	4,6	97,3	102,5	1,5	1,4	40,9
juillet	68,5	147,2	188,3	205,3	4,6	97,3	101,6	1,6	1,4	40,4
août	65,1	145,6	189,2	204,7	4,3	93,8	97,4	1,8	1,7	43,3
septembre	68,4	155,9	192,7	207,4	4,3	88,1	99,1	1,9	1,7	44,4
octobre	66,2	162,0	193,3	212,8	4,4	87,9	99,1	2,0	1,9	43,1
novembre	65,8	160,6	194,4	214,4	4,4	87,6	99,7	2,2	2,1	44,7
décembre	68,4	168,4	198,8	218,5	4,4	87,6	100,8	2,2	2,1	49,8
1969										
janvier	85,3	192,1	224,1	249,6	4,4	87,6	102,0	1,7	1,7	49,2
février	100,4	204,1	233,7	254,8	4,4	87,8	100,8	1,8	1,6	51,7
mars	100,9	203,3	232,8	250,0	4,3	87,7	100,8	2,1	2,0	56,8
avril	110,0	217,1	244,7	263,3	4,3	87,6	99,0	1,9	1,8	57,0
mai	104,2	209,2	233,6	253,7	4,2	87,8	98,1	1,5	1,4	67,2
juin	101,8	206,3	230,0	244,9	4,2	87,9	97,0	1,7	1,5	65,3
juillet	105,4	206,2	236,2	247,4	4,2	88,1	97,4	1,5	1,4	59,8
août	97,0	212,4	227,5	253,8	4,2(*)	88,2	96,4	1,7	1,5	58,9

Périodes	Bœufs	Taureaux	Vaches	Génisses	Porcs	Veaux	Moutons	Chevaux	Poules à bouillir	Poulets à rôtir
	F/kg sur pied									
1961	26,4	25,7	17,5	26,3	28,3	43,3	17,1	21,7	17,8	23,9
1962	26,5	25,0	16,4	26,5	22,1	40,4	17,4	24,6	14,6	24,5
1963	27,7	26,6	18,6	27,4	31,2	44,4	19,0	22,7	15,2	24,1
1964	33,1	33,6	22,8	33,4	29,8	47,4	23,1	25,8	15,8	22,7
1965	33,7	33,6	24,0	34,1	29,6	48,6	22,8	28,0	17,3	24,0
1966	32,7	31,9	25,8	34,1	31,6	49,6	21,7	34,4	17,9	22,5
1967	34,0	34,3	25,1	34,2	29,5	48,0	21,6	38,2	15,5	22,2
1968	35,9	35,2	26,6	35,2	30,9	53,0	26,5	36,7	15,5	23,7
janvier	35,6	36,0	25,7	34,8	29,9	48,4	29,4	39,0	14,3	22,6
février	35,0	34,6	27,0	34,6	27,6	47,8	27,2	40,3	14,1	24,1
mars	36,0	33,8	28,3	34,9	27,9	48,8	26,5	43,9	15,3	26,5
avril	37,5	34,8	29,4	37,3	26,9	52,7	24,4	44,5	16,1	25,8
mai	36,6	33,8	29,3	37,1	28,4	53,5	26,1	42,9	17,5	27,5
juin	36,3	32,6	26,6	34,8	28,9	47,7	26,2	38,0	16,0	22,4
juillet	37,0	33,5	28,4	35,3	30,4	46,7	25,7	36,0	14,5	22,7
août	38,5	35,8	27,5	37,0	32,8	53,4	26,0	32,6	14,3	19,9
septembre	35,3	36,8	25,0	34,6	34,1	59,8	26,0	32,0	14,4	21,1
octobre	34,5	37,2	24,2	33,8	33,0	57,4	26,5	30,9	16,2	22,3
novembre	33,5	36,8	24,6	33,4	34,4	59,9	27,1	30,3	16,6	24,0
décembre	34,9	36,6	25,1	34,6	36,4	59,7	27,0	29,5	16,6	23,0
1969										
janvier	36,0	35,6	26,4	35,5	37,9	63,9	27,4	30,1	14,4	23,0
février	36,9	35,5	27,3	36,0	36,4	62,6	29,1	29,8	13,7	26,4
mars	38,9	35,6	30,0	38,3	36,6	56,1	28,9	30,5	16,9	28,6
avril	40,7	37,0	31,1	40,2	35,4	55,9	28,6	30,5	16,8	28,6
mai	42,0	37,8	32,0	41,8	36,3	57,2	28,2	30,9	15,9	26,1
juin	42,4	39,0	30,8	41,5	37,1	55,8	28,4	32,1	15,6	26,8
juillet	44,2	39,5	28,3	38,3	35,0	52,0	28,4	32,0	14,8	23,8
août	39,5	39,5	27,1	36,5	34,1	56,1	28,1	32,3	12,6	21,6

(1) Lait livré à la laiterie.

IX. INDEX DES PRIX RECUS PAR LES AGRICULTEURS (1)

Base 1962/1964 = 100.

Périodes	Froment	Seigle	Orge fourrager	Orge de brasserie	Avoine	Paille de froment	Lin	Betteraves sucrières	Pommes de terre	Produits végétaux
1961	98,4	97,1	93,4	94,8	88,7	62,1	87,5	75,7	68,8	85,4
1962	99,0	102,3	102,2	103,5	104,6	77,6	103,3	84,9	145,5	105,3
1963	99,0	100,2	98,1	98,1	98,9	125,7	105,2	107,5	87,5	99,7
1964	101,8	97,5	99,6	98,3	96,5	96,7	91,4	107,7	67,1	94,9
1965	102,3	104,8	104,0	103,2	107,5	71,2	73,2	100,7	101,4	99,3
1966	100,2	108,6	102,6	105,6	104,9	79,9	74,2	114,1	164,3	113,8
1967	101,0	112,4	103,3	103,3	104,3	104,0	89,4	106,9	84,4	98,9
1968	100,0	114,0	104,4	104,5	104,5	89,1	96,4	101,9	45,4	89,9
janvier	99,8	112,1	104,9	103,6	102,8	87,1	100,2	103,4	34,1	88,1
février	100,2	112,7	104,0	102,4	102,6	89,1	96,6	103,4	24,6	86,2
mars	100,8	115,8	107,2	104,7	104,0	97,7	93,9	103,4	22,5	86,6
avril	100,8	115,6	105,0	102,7	103,3	94,1	92,2	103,4	18,0	85,2
mai	101,1	114,4	114,0	101,3	103,4	84,1	93,9	103,4	19,6	85,2
juin	100,8	115,6	108,3	106,9	107,9	79,0	105,7	103,4	49,3	91,7
juillet	100,8	120,1	108,1	111,1	112,0	82,6	106,6	103,4	66,0	95,9
août	97,7	115,2	102,1	102,2	102,3	91,6	86,1	103,4	70,5	93,5
septembre	99,0	113,4	101,5	104,3	104,5	93,9	96,2	103,4	63,1	93,4
octobre	99,0	113,5	100,6	104,5	102,3	86,9	96,4	97,4	59,3	91,1
novembre	98,9	111,5	103,6	105,7	104,4	94,4	94,1	97,4	57,2	91,1
décembre	98,5	107,8	103,1	104,0	104,4	88,8	94,3	97,4	60,1	91,2
1969										
janvier	97,8	108,4	104,7	106,1	105,9	105,4	96,5	97,4	53,7	90,7
février	98,4	108,7	104,8	106,4	105,7	119,3	92,5	97,4	53,8	91,2
mars	98,9	111,8	105,6	108,2	105,1	123,4	87,3	97,4	63,9	93,3
avril	98,0	111,5	105,3	106,5	104,8	127,8	91,5	97,4	117,3	103,6
mai	97,6	110,4	104,3	106,1	106,5	115,2	91,6	97,4	115,7	102,6
juin	97,2	111,5	109,9	111,9	112,7	94,9	93,9	97,4	124,2	104,4
juillet	97,1	115,9	115,4	116,3	116,3	121,8	92,3	97,4	92,6	99,9
août	95,5	104,5	100,0	104,8	104,4	129,0	77,6	97,4	110,9	100,2

IX.- INDEX DES PRIX RECUS PAR LES AGRICULTEURS (suite)

Base 1962/1964 = 100.

Périodes	Boeufs	Génisses	Taureaux	Vaches	Veaux	Porcs (demi-gras)	Chevaux	Moutons
1961	90,8	90,5	90,6	90,9	98,2	94,9	89,2	85,9
1962	91,1	91,1	88,0	85,3	91,7	79,9	101,0	87,7
1963	95,1	96,1	94,6	96,6	100,7	112,6	93,0	95,9
1964	113,7	114,9	118,5	118,1	107,5	107,6	106,0	116,4
1965	115,7	117,2	118,3	124,5	110,2	106,7	114,7	114,6
1966	112,4	117,2	112,4	134,2	112,7	114,8	141,5	109,2
1967	116,8	117,6	122,6	130,1	109,0	106,6	157,0	109,0
1968	123,4	121,2	123,9	138,0	120,5	111,6	150,3	133,9
janvier	125,0	120,0	125,3	131,7	99,5	101,4	167,1	142,5
février	121,6	120,4	123,7	138,1	102,2	99,4	169,9	128,3
mars	120,5	115,7	118,0	139,6	109,7	104,9	183,1	122,6
avril	121,1	119,3	118,5	140,7	125,1	109,9	175,6	115,1
mai	116,6	117,8	115,9	138,8	128,5	110,3	166,4	129,8
juin	116,4	112,7	115,0	135,7	115,5	101,8	148,2	139,6
juillet	122,3	117,1	116,8	140,5	113,3	105,5	141,4	135,0
août	129,8	127,2	125,4	147,5	125,4	116,0	127,3	141,9
septembre	124,5	123,9	131,0	135,6	139,5	125,1	129,5	140,1
octobre	131,4	128,9	134,1	135,1	131,1	118,9	128,9	138,9
novembre	126,9	127,5	133,3	139,0	129,7	120,1	130,9	137,7
décembre	124,7	124,3	129,5	134,1	126,4	125,0	135,3	135,5
1969								
janvier	126,4	122,2	124,0	135,2	131,3	128,7	128,9	132,8
février	128,1	125,2	126,8	142,0	134,1	131,0	125,6	137,0
mars	130,1	126,8	124,6	147,6	126,1	137,5	127,2	133,6
avril	131,4	128,7	126,1	149,0	132,7	144,6	120,3	134,6
mai	133,8	132,6	129,4	151,6	137,4	141,2	119,9	140,3
juin	136,1	134,6	137,5	156,7	135,2	130,6	125,3	151,2
juillet	145,9	127,4	137,7	150,9	126,2	121,3	125,7	149,3
août	133,2	125,5	138,3	145,5	131,7	120,6	126,0	153,4

(1) Source : Ministère de l'Agriculture.

IX.- INDEX DES PRIX REÇUS PAR LES AGRICULTEURS (suite)

Base : 1962/1964 = 100.

Périodes	Poulets à rôtir	Poules à bouillir	Lait de laiterie	Beurre de ferme	Oeufs moyens	Produits animaux	Index global
1961	113,5	117,4	89,3	88,2	111,2	95,0	93,0
1962	103,8	96,1	86,2	92,0	97,9	88,9	92,4
1963	98,2	99,9	96,7	98,9	113,2	102,0	101,5
1964	97,9	104,1	111,7	109,1	88,6	107,9	105,2
1965	113,8	113,7	115,8	114,0	123,3	114,8	111,5
1966	106,9	118,4	116,3	115,4	100,1	114,2	114,1
1967	106,0	103,0	116,4	116,0	99,0	112,9	110,0
1968	112,6	102,5	114,2	112,5	108,2	115,8	110,4
janvier	110,4	105,8	112,7	110,8	103,6	111,5	106,6
février	112,0	95,6	113,1	113,3	99,5	111,4	106,1
mars	118,7	93,8	116,3	115,2	118,1	115,7	109,5
avril	106,7	92,3	118,1	117,5	114,4	117,2	110,5
mai	109,1	98,4	120,3	118,8	111,0	117,4	110,6
juin	107,6	99,4	120,3	119,7	98,2	113,0	108,5
juillet	107,7	93,5	120,9	118,7	90,9	113,6	109,9
août	100,0	95,7	114,7	112,9	94,7	115,9	111,2
septembre	114,1	105,1	110,6	111,4	98,0	117,8	112,7
octobre	121,6	123,2	107,5	105,3	110,9	117,3	111,9
novembre	124,6	118,1	107,3	102,6	127,0	118,9	113,1
décembre	118,2	109,4	108,1	103,4	132,2	119,5	113,6
1969							
janvier	112,4	106,4	108,8	106,8	117,0	118,6	112,8
février	122,4	92,6	109,1	107,9	123,2	121,3	115,0
mars	128,3	103,4	110,5	111,5	154,3	127,4	120,2
avril	118,5	96,3	110,8	112,6	134,4	126,9	122,0
mai	103,7	89,9	111,1	113,1	97,9	122,3	118,2
juin	128,6	96,6	113,3	113,4	108,3	123,7	119,6
juillet	112,9	95,4	112,1	113,8	89,6	118,3	114,4
août	108,8	84,9	122,4	111,8	86,6	118,7	114,8

IX.- INDEX DES PRIX PAYES PAR LES AGRICULTEURS (1)

Base 1962/1964 = 100.

Périodes	Fermages	Salaires	Engrais	Aliments de bétail	Semences plants	Matériel	Impôts	Frais généraux	Index global
1961	95,6	83,4	99,6	92,8	97,8	90,3	91,6	96,2	93,1
1962	97,0	88,6	100,2	98,4	99,3	93,5	98,8	97,2	97,0
1963	99,4	99,6	100,0	101,9	98,3	100,8	100,5	99,6	100,7
1964	103,6	111,8	99,9	99,8	100,8	103,7	100,7	103,2	104,2
1965	107,3	129,4	100,3	106,0	98,0	109,8	104,4	106,6	108,1
1966	109,2	141,5	102,4	108,4	110,9	114,8	120,2	110,3	111,9
1967	113,0	149,7	101,9	110,6	114,1	117,0	129,0	114,0	114,8
1968	115,5	159,0	98,9	113,9	106,2	128,3	134,1	117,5	118,4
janvier	114,9	159,0	101,2	115,0	106,2	117,3	135,1	116,2	118,1
février	114,9	159,0	102,4	116,7	106,2	117,3	136,3	116,4	119,0
mars	114,9	159,0	104,4	117,5	106,2	130,5	137,0	116,7	120,6
avril	114,9	159,0	105,9	114,5	106,2	130,5	135,5	116,9	119,4
mai	114,9	159,0	99,2	112,7	106,2	130,5	133,5	117,0	117,8
juin	114,9	159,0	98,9	114,2	106,2	130,5	134,3	117,5	118,6
juillet	116,2	159,0	92,4	114,4	106,2	130,5	133,5	117,6	118,1
août	116,2	159,0	94,6	114,0	106,2	130,5	133,6	117,7	118,2
septembre	116,2	159,0	95,3	110,2	106,2	130,5	131,5	118,0	116,6
octobre	116,2	159,0	96,7	112,4	106,2	130,5	133,0	118,6	117,8
novembre	116,2	159,0	98,1	112,7	106,2	130,5	133,3	118,6	118,1
décembre	116,2	159,0	97,5	112,8	106,2	130,5	133,3	118,8	118,0
1969									
janvier	116,2 (*)	159,0 (*)	100,3	113,3	106,2 (*)	130,5	134,5	119,1	118,6(*)
février	116,2 (*)	159,0 (*)	100,0	113,5	106,2 (*)	130,5	134,5	120,0	118,8(*)
mars	116,2 (*)	159,0 (*)	100,8	114,9	106,2 (*)	135,5	134,5	120,1	119,9(*)
avril	116,2 (*)	159,0 (*)	101,6	115,9	106,2 (*)	135,5	134,5	120,3	120,5(*)
mai	116,2 (*)	159,0 (*)	94,7	116,7	106,2 (*)	135,5	134,5	120,4	120,2(*)
juin	116,2 (*)	159,0 (*)	95,2	117,1	106,2 (*)	135,5	134,5	120,6	120,4 (*)
juillet	116,2 (*)	159,0 (*)	92,3	115,8	106,2 (*)	135,5	134,5	121,1	119,6 (*)
août	116,2 (*)	159,0 (*)	94,5	110,7	106,2 (*)	135,5	134,5	121,4	117,5 (*)

(1) Source : Ministère de l'Agriculture.

X. MISE EN MOUTURE DU FROMENT EN MEUNERIE INDUSTRIELLE (tonnes)

Périodes	Réception de froment			Mise en mouture et sortie			Stocks	Farines produites
	Indigène	Exotique	Total	Indigène	Exotique	Total		
1960	648 022	421 626	1 069 648	612 380	435 965	1 048 345	151 602	754 808
1961	619 234	510 294	1 129 528	565 976	480 338	1 046 314	153 605	754 392
1962	635 391	454 840	1 090 251	580 193	491 552	1 071 745	148 196	773 264
1963	573 461	540 170	1 113 631	618 721	488 705	1 107 426	140 227	784 600
1964	564 243	485 275	1 049 544	541 270	547 723	1 088 993	114 945	785 043
1965	613 869	484 046	1 097 910	621 699	442 049	1 063 748	149 002	860 708
1966	558 281	505 253	1 062 534	567 024	514 370	1 081 394	131 309	775 398
1967	577 265	473 697	1 050 962	534 312	484 068	1 018 379	163 888	729 300
1968	515 549	502 380	1 017 929	542 817	493 720	1 036 537	145 280	706 528
janvier	41 276	29 720	70 996	44 077	34 390	78 467	156 417	54 028
février	46 936	31 429	78 365	43 502	38 558	82 060	152 723	56 529
mars	54 124	45 601	99 725	52 962	46 647	99 609	152 839	68 621
avril	46 906	34 333	81 239	45 087	37 133	82 220	151 858	56 631
mai	60 700	46 598	107 298	49 470	43 506	92 976	166 180	64 762
juin	53 797	17 988	71 785	49 706	38 146	87 852	150 113	57 642
juillet	31 029	18 226	49 255	34 551	26 778	61 329	138 039	39 573
août	25 450	75 695	101 145	57 231	49 699	106 930	132 253	73 252
septembre	57 601	51 604	109 205	42 573	44 560	88 133	154 325	59 936
octobre	35 607	63 068	98 675	48 246	50 860	99 106	150 519	67 449
novembre	29 652	43 560	73 212	38 611	42 616	81 227	153 470	55 397
décembre	32 471	44 558	77 029	36 801	40 827	77 628	145 280	52 708
1969								
janvier	40 634	49 678	90 312	47 094	54 413	101 507	134 085	68 919
(*) du 2 au 16 février	16 058	23 425	39 483	16 563	22 429	38 992	142 380	27 570
du 16 février au 2 mars	15 410	18 506	33 916	19 692	22 442	42 134	134 162	29 182
du 2 au 16 mars	14 712	22 464	37 176	18 457	21 205	39 662	131 675	26 975
du 16 au 30 mars	15 319	25 504	40 823	18 636	23 192	41 828	130 670	29 941
du 30 mars au 13 avril	13 872	18 508	32 380	14 123	19 666	33 789	129 261	23 834
du 13 avril au 27 avril	20 556	23 987	44 543	17 596	24 822	42 418	131 386	30 199
du 27 avril au 11 mai	16 812	24 385	41 197	13 265	20 679	33 944	138 640	23 869
du 11 mai au 25 mai	16 658	20 037	36 695	11 033	25 647	36 680	138 655	24 150
du 25 mai au 8 juin	21 283	26 965	48 248	11 020	27 152	38 172	148 731	24 604
du 8 juin au 22 juin	23 054	16 811	39 865	13 528	33 100	46 628	141 967	30 263
du 22 juin au 7 juillet	21 811	12 051	33 862	14 493	31 939	46 432	129 398	30 883
du 7 au 20 juillet	18 781	3 661	22 442	17 152	20 631	37 783	114 057	24 370
du 20 juillet au 3 août	8 892	4 469	13 361	10 553	8 298	18 851	103 567	10 963
du 3 au 17 août	9 271	34 686	43 957	24 993	17 315	42 308	110 216	26 255

(*) En application de l'arrêté royal du 10 mars 1969, paru au Moniteur Belge du 27 mars 1969, une statistique de l'activité et des stocks des meuneries industrielles agréées est exécutée par quinzaine.

XI. IMPORTANCE DU CHEPTEL PORCIN (1).

Dates	Nature de l'enquête	Nombre de détenteurs de porcs	Porcelets d'un poids vif de moins de 20 kg	Porcs d'un poids vif de 20 kg à moins de 50 kg	Porcs d'un poids vif de 50 kg et plus					Ensemble
					Porcs à l'engrais (y compris verrats de réforme et truies de réforme)	Porcs reproducteurs			Total	
						dont :				
						Verrats (2)	truies saillies (2)	truies d'élevage non saillies (2)		
1965										
1 mars	sondage	103 599	623 872	560 242	236 160	1 857 736	
15 mai	recensement	104 089	584 224	516 657	426 019	296 856	11 153	246 195	1 823 756	
1 sept.	sondage	108 740	710 129	551 416	254 850	1 996 141	
15 déc.	recensement	104 405	567 331	584 398	432 338	300 975	11 510	257 065	1 885 042	
1966										
1 mars	sondage	96 596	710 854	554 633	274 657	2 090 889	
15 mai	recensement	94 597	609 150	550 057	453 960	334 534	13 241	277 364	1 947 701	
1 sept.	sondage	103 695	862 542	662 645	287 955	2 273 172	
15 déc.	recensement	101 660	642 562	654 495	476 817	342 730	14 407	288 658	2 116 604	
1967										
1 mars	sondage	103 831	791 000	686 600	310 600	2 340 700	
15 mai	recensement	92 262	736 681	649 481	520 463	393 741	16 002	324 348	2 300 366	
1 sept.	sondage	100 426	1 026 400	838 700	356 100	2 878 600	
15 déc.	recensement	96 077	738 909	722 952	557 481	372 908	15 582	318 176	2 392 250	
1968										
1 mars	sondage	90 709	884 200	776 800	337 400	2 656 600	
15 mai	recensement	90 017	823 920	679 728	580 652	394 911	16 221	329 123	2 479 211	
1 sept.	sondage	95 960	937 600	780 400	338 500	2 858 500	
1 déc.	recensement	88 964	747 816	672 847	696 888	386 752	16 696	244 724	125 332	2 504 303
1969										
1 mars	sondage	80 798	899 600	680 800	793 400	257 700	164 500	2 816 100
15 mai	recensement	82 245	887 158	711 728	734 367	446 650	18 972	279 206	148 472	2 779 903
1 sept.	sondage	87 800	976 000	847 000	867 000	516 000	..	305 000	187 000	3 206 000

(1) A partir du recensement au 1er décembre 1968 et en application d'une directive prise par le Conseil des Communautés Européennes, une nouvelle nomenclature du cheptel porcin a été adoptée, elle est basée sur le poids des animaux et non plus sur leur âge.

(2) Jusqu'au 1er septembre 1968 inclus, non compris les porcs d'élevage de 4 à moins de 6 mois.

STATISTIQUES SEMESTRIELLES

I.- SALAIRES ET FERMAGES DANS L'AGRICULTURE

1. Evolution des salaires

Semestres	Journaliers					
	Ouvriers permanents qualifiés				Ouvriers	
	nourris		non nourris		hom-	
	nourris					
	par heure	par jour	par heure	par jour	par heure	par jour
1965 :						
le semestre	33,34	280	38,84	327	28,68	232
2e semestre	33,82	259	39,19	311	28,57	219
1966 :						
le semestre	35,87	309	41,07	370	30,17	232
2e semestre	35,88	290	41,86	347	31,00	244
1967 :						
le semestre	37,29	315	43,15	366	32,46	263
2e semestre	38,71	315	44,62	366	32,33	258
1968 :						
le semestre	40,87	339	46,38	397	33,93	274
2e semestre	41,45	334	46,96	387	34,96	277
1969 :						
le semestre	41,85	345	48,52	407	36,41	290

2. Montant des salaires par province et région agricole - le semestre 1969

Provinces et Régions agricoles	Journaliers					
	Ouvriers permanents qualifiés				Ouvriers	
	nourris		non nourris		hom-	
	nourris					
	par heure	par jour	par heure	par jour	par heure	par jour
<i>Provinces</i>						
Anvers	-	300	48,67	350	40,00	275
Brabant	40,31	350	47,71	411	36,07	277
Hainaut	42,17	362	47,47	419	36,19	311
Liège	43,67	348	49,47	398	37,57	292
Limbourg	42,00	325	49,17	408	36,14	279
Luxembourg	41,22	311	47,69	357	32,85	261
Mamur	40,67	322	51,51	409	35,48	280
Flandre orientale	39,13	334	47,81	399	35,07	284
Flandre occidentale	42,63	377	47,97	423	38,20	322
<i>Régions agricoles</i>						
Polders-Dunes	43,26	363	49,36	430	39,33	322
Région sablonneuse	42,82	357	47,48	408	37,68	313
Campine	43,33	375	50,17	475	36,67	268
Région sablo-limoneuse	40,38	344	47,17	401	36,33	282
Région limoneuse	42,57	352	49,29	406	35,86	293
Région herbagère (Liège)	41,75	342	46,75	384	40,23	320
Campine hennuyère	40,00	-	45,00	-	30,00	-
Condroz	41,17	352	50,78	429	35,41	281
Haute Ardenne	-	300	-	-	-	200
Région herbagère (Fagne)	41,67	340	35,85	395	35,67	265
Famenne	41,67	264	51,67	360	35,00	274
Ardenne	43,00	333	49,44	397	31,50	271
Région jurassique	37,50	240	47,30	357	36,25	232

(1) Une semaine de juillet ou de décembre suivant le cas.

(F par heure et par jour)						nombre moyen d'heures de travail effectivement payées aux journaliers permanents pendant une semaine (1)	Gagistes (F par mois)	
permanents non qualifiés							valets	servantes
mes		femmes						
non nourris		nourries		non nourries				
par heure	par jour	par heure	par jour	par heure	par jour			
33,11	275	23,21	187	27,25	228	49	5 037	3 702
33,33	265	23,54	181	27,68	220	46	5 245	3 853
35,95	304	24,76	191	29,06	244	45	5 237	..
36,25	297	25,28	199	29,85	246	45	5 485	4 039
37,83	318	26,46	215	31,25	261	46	5 654	4 228
38,24	311	27,13	209	32,17	255	46	5 599	4 096
39,66	332	27,71	223	32,91	270	48	5 904	4 306
40,35	323	29,05	230	33,99	269	46	6 012	4 464
41,80	374	29,77	243	34,84	285	48	6 095	4 617

(F par heure et par jour)						nombre moyen d'heures de travail effectivement payées aux journaliers permanents pendant une semaine (1)	Gagistes (F par mois)	
permanents non qualifiés							valets	servantes
mes		femmes						
non nourris		nourries		non nourries				
par heure	par jour	par heure	par jour	par heure	par jour			
40,10	341	25,00	225	30,00	275	46	5 810	6 000
41,79	319	27,58	223	31,79	241	48	5 560	4 280
42,15	372	30,60	271	35,06	331	46	5 961	4 557
42,69	332	28,69	232	35,44	280	47	5 920	4 547
40,00	342	28,33	206	34,17	262	46	6 600	3 600
39,09	322	27,50	218	34,83	278	49	5 225	3 920
42,67	342	29,63	234	37,21	283	46	6 267	4 261
40,49	338	27,20	236	32,31	271	50	5 864	4 343
42,34	371	32,06	275	35,47	302	50	7 278	5 800
43,90	373	34,00	280	38,79	324	49	7 432	5 975
41,99	350	31,00	259	34,57	278	50	6 260	4 930
39,06	391	26,25	216	30,83	262	47	6 164	4 400
40,93	338	29,32	235	33,50	270	49	6 414	4 817
42,31	343	30,33	254	34,90	292	47	5 974	4 290
44,33	348	30,25	247	36,86	292	45	5 275	4 150
35,00	-	30,00	-	35,00	-	40	5 000	-
42,34	345	29,60	245	36,82	296	46	6 397	4 653
-	-	-	150	-	-	-	-	4 500
41,25	320	25,00	200	32,50	278	46	6 733	5 367
43,07	343	29,60	229	36,25	286	46	5 720	4 700
38,67	333	29,25	229	35,00	282	50	5 294	3 744
40,72	318	23,33	155	32,82	247	49	4 500	-

SALAIRES ET FERMAGES DANS L'AGRICULTURE (suite)

3. Evolution des fermages (F par ha)

Semestres	Exploitations entières (terres et bâtiments de ferme loués ensemble)	Parcelles louées séparément	
		Terres labourées	Prairies permanentes
1965			
1er semestre	3 017	2 891	2 994
2ème semestre	3 101	2 964	3 054
1966			
1er semestre	3 049	2 863	2 858
2ème semestre	3 192	3 032	3 092
1967			
1er semestre	3 200	3 043	3 071
2ème semestre	3 260	3 113	3 152
1968			
1er semestre	3 279	3 143	3 191
2ème semestre	3 317	3 155	3 217
1969			
1er semestre	3 376	3 159	3 257

4. Montant des fermages par province et région agricole - 1er semestre 1969.

Provinces et Régions agricoles	Exploitations entières (terres et bâtiments de ferme loués ensemble)	Parcelles louées séparément	
		Terres labourées	Prairies permanentes
<i>Provinces</i>			
Anvers	2 935	2 791	2 551
Brabant	3 409	3 354	3 221
Hainaut	3 690	3 281	3 298
Liège	3 909	3 285	3 668
Limbourg	2 777	2 563	2 604
Luxembourg	2 558	2 253	2 526
Namur	2 609	2 528	2 811
Flandre orientale	3 932	3 610	3 465
Flandre occidentale	3 821	4 078	4 272
<i>Régions agricoles</i>			
Dunes et polders	3 922	4 168	4 388
Région sablonneuse	3 717	3 497	3 334
Campine	2 428	2 375	2 309
Région sablo-limoneuse	3 768	3 653	3 525
Région limoneuse	3 588	3 466	3 500
Région herbagère (Liège)	4 121	3 439	4 115
Campine hemnyère	3 500	3 200	3 200
Condroz	2 874	2 777	3 033
Haute Ardenne	3 400	2 950	3 300
Région herbagère (Fagne)	3 300	3 050	3 425
Famenne	2 286	2 413	2 653
Ardenne	2 540	2 345	2 627
Région jurassique	2 457	1 846	2 015

