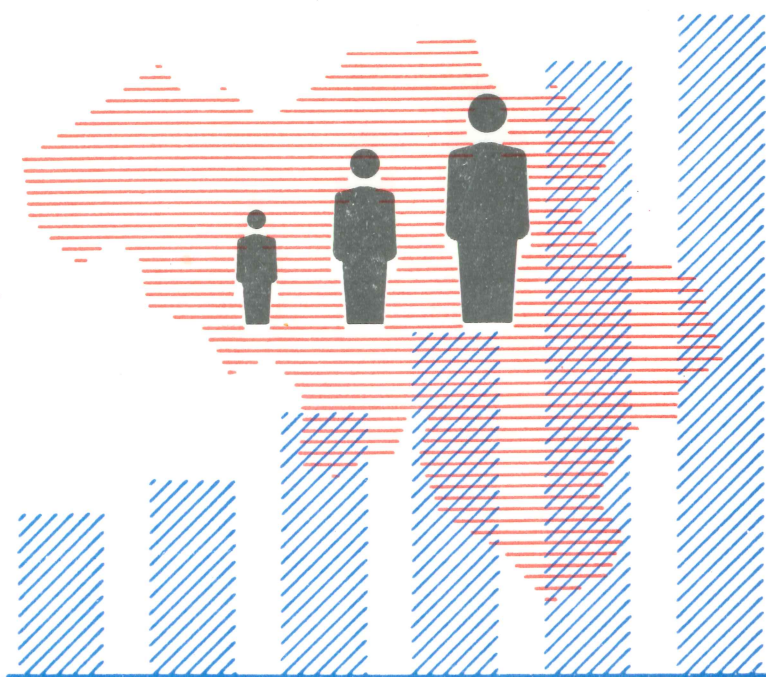


STATISTIQUES DEMOGRAPHIQUES

ENSEIGNEMENT 1973 - 1974

Non compris l'Enseignement Technique et l'Enseignement Artistique
Y compris l'Enseignement Secondaire Rénové



1978

N^o 3

INSTITUT NATIONAL DE STATISTIQUE

ROYAUME DE BELGIQUE

MINISTRE DES AFFAIRES ECONOMIQUES

STATISTIQUES DEMOGRAPHIQUES

ENSEIGNEMENT 1973 - 1974

Non compris l'Enseignement Technique et l'Enseignement Artistique
Y compris l'Enseignement Secondaire Rénové

1978

N^o 3

Abonnement : Belgique : 170 F l'an
Etranger : 200 F l'an

Ce numéro : Belgique : 55 F
Etranger : 70 F

On peut se procurer le présent bulletin au siège de l'INSTITUT NATIONAL DE STATISTIQUE

Rue de Louvain, 44 - 1000 Bruxelles

Compte n^o 000-3005836-23

T A B L E D E S M A T I E R E S

POPULATION SCOLAIRE 1973-1974 (non compris l'enseignement artistique et l'enseignement technique et professionnel traditionnels, y compris l'enseignement technique et professionnel rénovés)

Page	Page
Aperçu général	
Population scolaire selon :	
- le sexe, le régime linguistique, le niveau et le pouvoir organisateur	4
- le sexe, le régime linguistique, le niveau d'enseignement et le type d'enseignement	6
EDUCATION PRESCOLAIRE	
Répartition selon :	
- l'âge, le sexe, le régime linguistique et le pouvoir organisateur	8
- le sexe, le régime linguistique, le pouvoir organisateur et la situation des établissements	10
ENSEIGNEMENT DU 1^{er} NIVEAU	
Répartition selon :	
- l'âge, le sexe, le régime linguistique et le pouvoir organisateur	12
- l'âge, le sexe, le régime linguistique et l'année d'études	14
- le sexe, le régime linguistique, le pouvoir organisateur et la situation des établissements	16
ENSEIGNEMENT DU 2^{ème} NIVEAU	
A. Quatrième degré primaire	
Répartition selon :	
- l'âge, le sexe, le régime linguistique, l'année d'études et le pouvoir organisateur	18
- le sexe, le régime linguistique, le pouvoir organisateur et la situation des établissements	20
B. Formation générale	
<i>I. Degré inférieur</i>	
Répartition selon :	
- le sexe, le régime linguistique, l'année et la section d'études et suivant le pouvoir organisateur	22
- l'âge, le sexe, l'année et la section d'études (Régime linguistique français)	24
- l'âge, le sexe, l'année et la section d'études (Régime linguistique néerlandais)	26
- l'âge, le sexe, l'année et la section d'études (Régime linguistique allemand)	28
- le sexe, le régime linguistique, le pouvoir organisateur et la situation des établissements	30
<i>II. Degré supérieur</i>	
Répartition selon :	
- le sexe, le régime linguistique, l'année et la section d'études et suivant le pouvoir organisateur	32
- l'âge, le sexe, l'année et la section d'études (Régime linguistique français)	34
- l'âge, le sexe, l'année et la section d'études (Régime linguistique néerlandais)	36
- l'âge, le sexe, l'année et la section d'études (Régime linguistique allemand)	38
- le sexe, le régime linguistique, le pouvoir organisateur et la situation des établissements	40
C. Formation des maîtres (enseignement normal gardien)	
Répartition selon :	
- le sexe, le régime linguistique, le pouvoir organisateur et la situation des établissements	42
D. Enseignement secondaire rénové (degré inférieur et supérieur)	
Répartition selon :	
- le sexe, le régime linguistique, l'année et la section d'études et suivant le pouvoir organisateur	44
- le sexe, le régime linguistique, le pouvoir organisateur et la situation des établissements	45
ENSEIGNEMENT DU 3^{ème} NIVEAU	
Formation universitaire	
Répartition selon :	
- le sexe, le régime linguistique, la section d'études et le pouvoir organisateur	48
- l'âge, le sexe et la section d'études	50
- le sexe, le régime linguistique, le pouvoir organisateur et la situation des établissements	52
Formation des maîtres (enseignement normal primaire et moyen)	
Répartition selon :	
- l'âge, le sexe, l'année et la section d'études et le régime linguistique	54
- l'âge, le sexe, l'année et la section d'études et le régime linguistique	56
- le sexe, le régime linguistique, le pouvoir organisateur et la situation des établissements	58

APERÇU GENERAL

(Non compris l'Enseignement artistique, l'Enseignement technique et professionnel traditionnels, y compris l'Enseignement technique et professionnel rénovés)

Relevé général de la population scolaire, répartie d'après le sexe, le régime linguistique, le niveau et le pouvoir organisateur

Niveau de l'enseignement et régime linguistique	Enseignement organisé par					
	Etat			Provinces		
	G	F	T	G	F	T
TOTAL : *	218 575	185 856	404 431	13 555	9 164	22 709
<u>Education préscolaire</u>	31 402	28 937	60 339	243	261	504
<u>1er Niveau (cycle primaire)</u>	88 694	76 473	165 167	1 403	1 288	2 691
<u>2e Niveau (cycle secondaire)</u>	79 031	69 105	148 136	11 252	7 065	18 317
A. Quatrième degré (degré inférieur)	-	-	-	18	8	26
B. Formation générale	41 019	36 217	77 236	931	1 314	2 245
I. Degré inférieur	21 976	19 582	41 558	355	565	920
II. Degré supérieur	19 043	16 635	35 678	576	749	1 325
C. Formation des maîtres (enseignement normal gardien degré supérieur)	-	456	456	-	72	72
D. Enseignement rénové (degré inférieur et supérieur)	38 012	32 432	70 444	10 303	5 671	15 974
<u>3e Niveau (cycle supérieur)</u>	19 448	11 341	30 789	657	540	1 197
Formation universitaire	17 379	7 563	24 942	-	-	-
Formation des maîtres	2 069	3 778	5 847	657	540	1 197
Enseignement normal primaire	434	1 243	1 677	77	228	305
Enseignement normal moyen	1 635	2 535	4 170	580	312	892

* non compris l'Enseignement artistique, l'Enseignement technique et professionnel traditionnels, y compris l'Enseignement technique et professionnel rénovés).

1973 - 1974

les pouvoirs publics						Enseignement organisé par les personnes privées			Population scolaire totale		
Communes			Total								
G	F	T	G	F	T	G	F	T	G	F	T
275 536	197 947	473 483	507 666	392 957	900 623	520 401	549 128	1 069 529	1 028 067	942 085	1 970 152
67 016	62 446	129 462	98 661	91 644	190 305	127 601	125 717	253 318	226 262	217 361	443 623
195 575	120 323	315 898	285 672	198 084	483 756	223 828	282 665	506 493	509 500	480 749	990 249
12 449	14 308	26 757	102 732	90 478	193 210	129 996	117 856	247 852	232 728	208 334	441 062
880	1 302	2 182	898	1 310	2 208	1 181	1 843	3 024	2 079	3 153	5 232
5 508	6 671	12 179	47 458	44 202	91 660	113 118	100 253	213 371	160 576	144 455	305 031
3 299	4 019	7 318	25 630	24 166	49 796	67 740	60 045	127 785	93 370	84 211	177 581
2 209	2 652	4 861	21 828	20 036	41 864	45 378	40 208	85 586	67 206	60 244	127 450
-	158	158	-	686	686	-	628	628	-	1 314	1 314
6 061	6 177	12 238	54 376	44 280	98 656	15 697	15 132	30 829	70 073	59 412	129 485
496	370	1 366	20 601	12 751	33 352	38 976	22 890	61 866	59 577	35 641	95 218
-	-	-	17 379	7 563	24 942	36 892	17 643	54 535	54 271	25 206	79 477
496	870	1 366	3 222	5 188	8 410	2 084	5 247	7 331	5 306	10 435	15 741
133	338	471	644	1 809	2 453	824	2 026	2 850	1 468	3 835	5 303
363	532	895	2 578	3 379	5 957	1 260	3 221	4 481	3 838	6 600	10 438

Relevé général de la population scolaire répartie d'après le sexe, le régime linguistique, le niveau et le type d'enseignement

1973 - 1974

Niveau et type d'enseignement	Français			Néerlandais			Allemand			Population scolaire totale		
	G	F	T	G	F	T	G	F	T	G	F	T
TOTAL : *	439 052	405 381	844 433	318 013	531 143	1 114 356	5 802	5 561	11 363	1 028 067	942 085	1 970 152
<u>Education préscolaire</u>	<u>90 733</u>	<u>87 322</u>	<u>178 055</u>	<u>134 152</u>	<u>128 750</u>	<u>262 902</u>	<u>1 377</u>	<u>1 289</u>	<u>2 666</u>	<u>226 262</u>	<u>217 361</u>	<u>443 623</u>
<u>Enseignement du premier niveau (cycle primaire)</u>	<u>211 367</u>	<u>199 623</u>	<u>410 990</u>	<u>294 619</u>	<u>277 898</u>	<u>572 517</u>	<u>3 514</u>	<u>3 228</u>	<u>6 742</u>	<u>509 500</u>	<u>480 749</u>	<u>990 249</u>
<u>Enseignement du deuxième niveau (cycle secondaire)</u>	<u>107 284</u>	<u>99 807</u>	<u>207 091</u>	<u>124 551</u>	<u>107 508</u>	<u>232 059</u>	<u>893</u>	<u>1 019</u>	<u>1 912</u>	<u>232 728</u>	<u>208 334</u>	<u>441 062</u>
A. 4e degré	431	1 420	1 851	1 648	1 733	3 381	-	-	-	2 079	3 153	5 232
B. Formation générale	64 345	59 175	123 520	95 338	84 294	179 632	893	986	1 879	160 576	144 455	305 031
I. Degré inférieur	37 972	34 405	72 377	54 810	49 068	103 878	588	738	1 326	93 370	84 211	177 581
II. Degré supérieur	26 373	24 770	51 143	40 528	35 226	75 754	305	248	553	67 206	60 244	127 450
C. Formation des maîtres (enseignement normal gardien) (degré supérieur)	-	616	616	-	665	665	-	33	33	-	1 314	1 314
D. Enseignement rénové (degré inférieur et supérieur)	42 508	38 596	81 104	27 565	20 816	48 381	(1)	(1)	(1)	70 073	59 412	129 485
<u>Enseignement du troisième niveau (cycle supérieur)</u>	<u>29 668</u>	<u>18 629</u>	<u>48 297</u>	<u>29 891</u>	<u>16 987</u>	<u>46 878</u>	<u>18</u>	<u>25</u>	<u>43</u>	<u>59 577</u>	<u>35 641</u>	<u>95 218</u>
Formation universitaire	27 543	14 065	41 608	26 728	11 141	37 869	-	-	-	54 271	25 206	79 477
Formation des maîtres	2 125	4 564	6 689	3 163	5 846	9 009	18	25	43	5 306	1 043	15 741
- enseignement normal primaire	557	1 660	2 217	893	2 150	3 043	18	25	43	1 468	3 835	5 303
- enseignement moyen normal	1 568	2 904	4 472	2 270	3 696	5 966	-	-	-	3 838	6 600	10 438

* Non compris l'enseignement artistique et les enseignements technique et professionnel traditionnels, y compris les enseignements technique et professionnel rénovés.

EDUCATION PRESCOLAIRE

EDUCATION PRESCOLAIRE

Répartition de la population scolaire d'après l'âge, le sexe, le régime linguistique et le pouvoir organisateur

Age et sexe	Elèves dans les classes d'enseignement spécial											
	Enseignement organisé par l'état, les provinces et les communes				Enseignement organisé par les personnes privées				Total			
	F	N	A	T	F	N	A	T	F	N	A	T
TOTAL :	580	684	-	1 264	542	1 356	-	1 898	1 122	2 040	-	3 162
garçons	333	410	-	743	314	812	-	1 126	647	1 222	-	1 869
filles	247	274	-	521	228	544	-	772	475	818	-	1 293
moins de 3 ans	22	5	-	27	17	11	-	28	39	16	-	55
garçons	13	4	-	17	12	4	-	16	25	8	-	33
filles	9	1	-	10	5	7	-	12	14	8	-	22
3 - < 4 ans	102	77	-	179	96	247	-	343	198	324	-	522
garçons	63	39	-	102	45	135	-	180	108	174	-	282
filles	39	38	-	77	51	112	-	163	90	150	-	240
4 - < 5 ans	126	134	-	260	144	327	-	471	270	461	-	731
garçons	72	83	-	155	75	196	-	271	147	279	-	426
filles	54	51	-	105	69	131	-	200	123	182	-	305
5 - < 6 ans	166	166	-	332	179	398	-	577	345	564	-	909
garçons	92	96	-	188	114	256	-	370	206	352	-	558
filles	74	90	-	144	65	142	-	207	139	212	-	351
6 ans et plus	164	302	-	466	106	373	-	479	270	675	-	945
garçons	93	188	-	281	68	221	-	289	161	409	-	570
filles	71	114	-	185	38	152	-	190	109	266	-	375

1973-1974

Total des élèves, y compris ceux qui figurent dans la première partie de ce tableau

Enseignement organisé par l'Etat, les provinces et les communes				Enseignement organisé par les personnes privées				Total			
F	N	A	T	F	N	A	T	F	N	A	T
111 771	76 075	2 459	190 305	66 284	186 827	207	253 318	178 055	262 902	2 666	443 623
57 494	38 894	1 273	98 661	33 239	94 258	104	127 601	90 733	134 152	1 377	226 262
54 277	36 181	1 186	91 644	33 045	92 569	103	125 717	87 322	128 750	1 289	217 361
9 614	5 841	82	15 537	4 038	9 224	5	13 267	13 652	15 065	87	28 804
4 880	2 935	38	7 853	1 999	4 490	2	6 491	6 879	7 425	40	14 344
4 734	2 906	44	7 684	2 039	4 734	3	6 776	6 773	7 640	47	14 460
31 969	22 430	581	54 980	19 325	57 668	52	77 045	51 294	80 098	633	132 025
16 488	11 730	291	28 509	9 709	29 035	29	38 773	26 197	40 765	320	67 282
15 481	10 700	290	26 471	9 616	28 633	23	38 272	25 097	39 333	313	64 743
34 990	23 466	817	59 273	21 202	59 637	72	80 931	56 192	83 123	889	140 204
17 973	12 371	418	30 767	10 691	30 171	36	40 898	28 669	42 542	454	71 665
17 012	11 095	399	28 506	10 511	29 486	36	40 033	27 523	40 581	435	68 539
34 819	23 851	956	59 626	21 523	59 469	78	81 070	56 342	83 320	1 034	140 696
17 941	12 565	512	31 018	10 728	30 063	37	40 828	28 669	42 628	549	71 846
16 878	11 286	444	28 608	10 795	29 406	41	40 242	27 673	40 692	485	68 850
379	487	23	889	196	809	-	1 005	575	1 296	23	1 894
207	293	14	514	112	499	-	611	319	792	14	1 125
172	194	9	375	84	310	-	384	256	504	9	769

EDUCATION PRESCOLAIRE

1973 - 1974

Répartition de la population scolaire d'après le sexe, le régime linguistique, le pouvoir organisateur et la situation des établissements

Localisation et régime linguistique	Etat			Provinces			Communes			Personnes privées			Population scolaire totale		
	G	F	T	G	F	T	G	F	T	G	F	T	G	F	T
	TOTAL :	31 402	28 937	60 339	243	261	504	67 016	62 446	129 462	127 601	125 717	253 318	226 262	217 361
ANVERS	3 877	3 525	7 402	-	-	-	7 755	7 097	14 852	24 551	24 075	48 626	36 183	34 697	70 880
français	-	-	-	-	-	-	-	-	-	-	-	-	-	-	-
néerlandais	3 877	3 525	7 402	-	-	-	7 755	7 097	14 852	24 551	24 075	48 626	36 183	34 697	70 880
BRABANT	5 037	4 847	9 884	77	97	174	17 288	15 925	33 211	22 708	22 536	45 242	45 106	43 405	88 511
français	1 718	1 627	3 345	26	36	62	13 031	12 028	25 059	9 782	9 979	19 761	24 557	23 670	48 227
néerlandais	3 319	3 220	6 539	51	61	112	4 255	3 897	8 152	12 924	12 557	25 481	20 549	19 735	40 284
FLANDRE OCCIDENTALE	4 440	4 032	8 472	-	-	-	1 869	1 370	3 239	20 261	19 799	40 060	26 570	25 201	51 771
français	4	2	6	-	-	-	-	-	-	92	71	163	96	73	169
néerlandais	4 436	4 030	8 466	-	-	-	1 869	1 370	3 239	20 169	19 728	39 897	26 474	25 128	51 602
FLANDRE ORIENTALE	5 144	4 529	9 673	-	-	-	3 644	3 344	6 988	22 404	22 294	44 698	31 192	30 167	61 359
français	7	5	12	-	-	-	-	-	-	64	47	111	71	52	123
néerlandais	5 137	4 524	9 661	-	-	-	3 644	3 344	6 988	22 340	22 247	44 587	31 121	30 115	61 236
HAINAUT	2 546	2 423	4 969	147	143	290	17 175	16 487	33 662	11 486	11 321	22 807	31 354	30 374	61 728
français	2 546	2 423	4 969	147	143	290	17 175	16 487	33 662	11 486	11 321	22 807	31 354	30 374	61 728
néerlandais	-	-	-	-	-	-	-	-	-	-	-	-	-	-	-
LIEGE	2 174	1 993	4 167	19	21	40	12 833	12 158	24 991	6 608	6 372	12 980	21 634	20 544	42 178
français	1 781	1 676	3 457	19	21	40	11 953	11 289	23 242	6 504	6 269	12 773	20 257	19 255	39 512
néerlandais	-	-	-	-	-	-	-	-	-	-	-	-	-	-	-
allemand	393	317	710	-	-	-	880	869	1 749	104	103	207	1 377	1 289	2 666
LIMBOURG	3 257	3 018	6 275	-	-	-	1 343	1 228	2 571	14 274	13 962	28 236	18 874	18 208	37 082
français	2	3	5	-	-	-	45	49	94	-	-	-	47	52	99
néerlandais	3 255	3 015	6 270	-	-	-	1 298	1 179	2 477	14 274	13 962	28 236	18 827	18 156	36 983
LUXEMBOURG	1 173	1 090	2 263	-	-	-	1 672	1 646	3 318	1 909	1 927	3 836	4 754	4 663	9 417
français	1 173	1 090	2 263	-	-	-	1 672	1 646	3 318	1 909	1 927	3 836	4 754	4 663	9 417
néerlandais	-	-	-	-	-	-	-	-	-	-	-	-	-	-	-
NAMUR	1 941	1 818	3 759	-	-	-	3 439	3 191	6 630	3 402	3 431	6 833	8 782	8 440	17 222
français	1 927	1 811	3 738	-	-	-	3 439	3 191	6 630	3 402	3 431	6 833	8 768	8 433	17 201
néerlandais	14	7	21	-	-	-	-	-	-	-	-	-	14	7	21
ALLEMAGNE	1 813	1 662	3 475	-	-	-	-	-	-	-	-	-	1 813	1 662	3 475
français	829	750	1 579	-	-	-	-	-	-	-	-	-	829	750	1 579
néerlandais	984	912	1 896	-	-	-	-	-	-	-	-	-	984	912	1 896

PREMIER NIVEAU

PREMIER NIVEAU (cycle primaire)

Répartition de la population scolaire d'après l'âge, le sexe, le régime linguistique et le pouvoir organisateur

Age et sexe	Elèves fréquentant les classes d'enseignement spécial											
	Enseignements organisés par l'Etat, les provinces et les communes				Enseignement organisé par les personnes privées				Total			
	F	N	A	T	F	N	A	T	F	N	A	T
TOTAL :	11 729	7 476	104	19 309	8 924	17 366	98	26 388	20 653	24 842	202	45 697
garçons	7 213	4 700	65	11 978	5 149	10 650	56	15 855	12 362	15 350	121	27 833
filles	4 516	2 776	39	7 331	3 775	6 716	42	10 533	8 291	9 492	81	17 864
Moins de 6 ans	470	5	7	482	409	88	1	498	879	93	8	980
garçons	270	4	6	280	206	50	1	257	476	54	7	537
filles	200	1	1	202	203	38	-	241	403	39	1	443
6 - < 7 ans	1 069	211	8	1 288	757	716	8	1 481	1 826	927	16	2 769
garçons	645	123	4	772	421	445	2	868	1 066	568	6	1 640
filles	424	88	4	516	336	271	6	613	760	359	10	1 129
7 - < 8 ans	1 440	480	12	1 932	1 005	1 315	7	2 327	2 445	1 795	19	4 259
garçons	906	309	9	1 224	561	793	4	1 358	1 467	1 102	13	2 582
filles	534	171	3	708	444	522	3	969	978	693	6	1 677
8 - < 9 ans	1 674	780	11	2 465	1 218	1 849	9	3 076	2 892	2 629	20	5 541
garçons	1 063	502	7	1 572	712	1 143	5	1 862	1 775	1 647	12	3 434
filles	611	278	4	893	506	704	4	1 214	1 117	982	8	2 107
9 - < 10 ans	1 899	1 045	12	2 956	1 431	2 303	16	3 750	3 330	3 348	28	6 706
garçons	1 150	662	8	1 820	830	1 426	12	2 268	1 980	2 088	20	4 088
filles	749	383	4	1 136	601	877	4	1 482	1 350	1 260	8	2 618
10 - < 11 ans	1 741	1 164	15	2 920	1 437	2 595	18	4 050	3 178	3 759	33	6 970
garçons	1 099	753	6	1 858	846	1 604	11	2 461	1 945	2 357	17	4 319
filles	642	411	9	1 062	591	991	7	1 589	1 233	1 402	16	2 561
11 - < 12 ans	1 690	1 235	10	2 935	1 446	2 698	16	4 160	3 136	3 933	26	7 095
garçons	1 037	790	6	1 833	857	1 690	5	2 552	1 894	2 480	11	4 385
filles	653	445	4	1 102	589	1 008	11	1 608	1 242	1 453	15	2 710
12 - < 13 ans	1 009	1 141	9	2 159	729	2 642	16	3 387	1 738	3 783	25	5 546
garçons	644	750	7	1 401	450	1 641	11	2 102	1 094	2 391	18	3 503
filles	365	391	2	758	279	1 001	5	1 285	644	1 392	7	2 043
13 - < 14 ans	400	600	11	1 011	337	1 616	6	1 959	737	2 216	17	2 970
garçons	223	366	6	595	199	1 200	5	1 224	422	1 386	11	1 819
filles	177	234	5	416	138	596	1	735	315	830	6	1 151
14 - < 15 ans	172	355	8	535	111	806	1	918	283	1 161	9	1 453
garçons	92	205	5	302	51	473	-	524	143	678	5	826
filles	80	150	3	233	60	333	1	394	140	483	4	627
15 - < 16 ans	165	203	1	369	44	385	-	429	209	588	1	798
garçons	84	107	1	192	16	207	-	223	100	314	1	415
filles	81	96	-	177	28	178	-	206	109	274	-	383
16 ans et plus	-	257	-	257	-	353	-	353	-	353	-	610
garçons	-	129	-	129	-	156	-	156	-	156	-	285
filles	-	128	-	128	-	197	-	197	-	197	-	325

1973-1974

Total des élèves, y compris ceux qui figurent dans la première partie de ce tableau

Enseignement organisé par l'Etat, les provinces et les communes				Enseignement organisé par les personnes privées				Total			
F	N	A	T	F	N	A	T	F	N	A	T
251 925	226 096	5 735	483 756	159 065	346 421	1 007	506 493	410 990	572 517	6 742	990 249
133 613	149 185	2 874	285 672	77 754	145 434	640	223 828	211 367	294 619	3 514	509 500
118 312	76 911	2 861	198 084	81 311	200 987	367	282 665	199 623	277 898	3 228	480 749
1 644	698	17	2 359	979	602	1	1 582	2 623	1 300	18	3 941
853	394	10	1 257	447	278	1	726	1 300	672	11	1 983
791	304	7	1 102	532	324	-	856	1 323	628	7	1 958
36 475	34 127	941	71 543	22 465	51 137	83	73 685	58 940	85 264	1 024	145 288
19 282	22 245	474	42 231	10 879	21 247	65	32 191	30 161	43 722	539	74 422
17 193	11 652	467	29 312	11 586	29 890	18	41 494	28 779	41 542	485	70 806
37 259	35 164	989	73 412	23 590	52 887	99	76 576	60 849	88 051	1 088	149 988
19 533	23 396	472	43 401	11 485	21 444	72	33 001	31 018	44 840	544	76 402
17 726	11 768	517	30 011	12 105	31 443	27	43 575	29 831	43 211	544	73 586
38 439	36 506	988	75 933	24 275	54 653	87	79 015	62 714	91 159	1 075	154 948
20 260	24 244	468	44 972	11 822	22 432	68	34 322	32 082	46 676	536	79 294
18 179	12 262	520	30 961	12 453	32 221	19	44 693	30 632	44 483	539	75 654
39 386	37 661	973	78 020	25 205	57 605	113	82 923	64 591	95 266	1 086	160 943
20 789	24 931	491	46 211	12 196	23 626	85	35 907	32 985	48 557	576	82 118
18 597	12 730	482	31 809	13 009	33 979	28	47 016	31 606	46 709	510	78 825
38 336	36 520	909	75 765	25 184	58 617	239	84 040	63 520	95 137	1 148	159 805
20 181	24 223	458	44 862	12 129	24 654	125	36 908	32 310	48 877	583	81 770
18 155	12 297	451	30 903	13 055	33 963	114	47 132	31 210	46 260	565	78 035
35 105	33 547	693	69 345	23 771	57 414	267	81 452	58 876	90 961	960	150 797
18 526	21 973	360	40 859	11 638	24 478	141	36 257	30 164	46 451	501	77 116
16 579	11 574	333	28 486	12 133	32 936	126	45 195	28 712	44 510	459	73 681
15 934	8 297	155	24 386	9 149	9 039	83	18 271	25 083	17 336	238	42 657
8 741	5 349	94	14 184	4 670	4 751	58	9 479	13 411	10 100	152	23 663
7 193	2 948	61	10 202	4 479	4 288	25	8 792	11 672	7 236	86	18 994
7 002	2 402	58	9 462	3 487	2 718	27	6 232	10 489	5 120	85	15 694
4 013	1 524	39	5 576	1 941	1 580	20	3 541	5 954	3 104	59	9 117
2 989	878	19	3 886	1 546	1 138	7	2 691	4 535	2 016	26	6 577
1 928	693	11	2 632	825	988	7	1 820	2 753	1 681	18	4 452
1 195	427	7	1 629	478	566	5	1 049	1 673	993	12	2 678
733	266	4	1 003	347	422	2	771	1 080	688	6	1 774
375	221	1	597	125	399	1	525	500	620	2	1 122
220	119	1	340	64	216	-	280	284	335	1	620
155	102	-	257	61	183	1	245	216	285	1	502
42	260	-	302	10	362	-	372	52	622	-	674
20	130	-	150	5	162	-	167	25	292	-	317
22	130	-	152	5	200	-	205	27	330	-	357

PREMIER NIVEAU (cycle primaire)

Répartition de la population scolaire d'après l'âge, le sexe, le régime linguistique et l'année d'études

Age et sexe	1e année				2e année				3e année			
	F	N	A	T	F	N	A	T	F	N	A	T
TOTAL :	70 052	92 618	1 120	163 788	65 628	88 879	1 089	155 596	66 032	90 753	1 073	157 858
garçons	36 075	47 851	594	84 520	33 362	45 332	555	79 249	33 611	46 301	539	80 451
filles	33 977	44 765	526	79 268	32 266	43 547	534	76 347	32 421	44 532	534	77 407
moins de 6 ans	1 741	1 198	11	2 950	10	9	-	19	-	-	-	-
garçons	823	617	5	1 445	7	1	-	8	-	-	-	-
filles	918	581	6	1 505	3	8	-	11	-	-	-	-
6 - < 7 ans	55 154	83 123	1 006	139 283	1 954	1 197	9	3 160	15	17	-	32
garçons	28 159	42 536	527	71 222	931	609	7	1 547	10	9	-	19
filles	26 995	40 587	479	68 061	1 023	588	2	1 613	5	8	-	13
7 - < 8 ans	10 515	7 720	97	18 332	45 903	77 196	957	124 056	1 975	1 332	13	3 320
garçons	5 693	4 369	57	10 119	22 900	38 695	472	62 067	956	669	4	1 629
filles	4 822	3 351	40	8 213	23 003	38 501	485	61 989	1 019	663	9	1 691
8 - < 9 ans	1 920	437	5	2 362	12 790	9 221	111	22 122	43 047	77 423	924	121 394
garçons	1 039	254	5	1 298	6 745	5 248	70	12 063	21 523	38 831	445	60 799
filles	881	183	-	1 064	6 045	3 973	41	10 059	21 524	38 592	479	60 595
9 - < 10 ans	483	94	-	577	3 576	1 019	12	4 607	13 839	10 211	116	24 166
garçons	246	52	-	298	2 008	636	6	2 650	7 216	5 723	74	13 013
filles	237	42	-	279	1 568	383	6	1 957	6 623	4 488	42	11 153
10 - < 11 ans	146	32	1	179	988	179	-	1 167	4 865	1 404	18	6 287
garçons	69	19	-	88	524	106	-	630	2 582	853	15	3 450
filles	77	13	1	91	464	73	-	537	2 283	551	3	2 837
11 - < 12 ans	52	4	-	56	254	40	-	294	1 574	292	-	1 866
garçons	29	1	-	30	150	26	-	176	881	179	-	1 060
filles	23	3	-	26	104	14	-	118	693	113	-	806
12 - < 13 ans	23	8	-	31	103	14	-	117	523	48	2	573
garçons	9	3	-	12	64	9	-	73	323	25	1	349
filles	14	5	-	19	39	5	-	44	200	23	1	224
13 - < 14 ans	11	-	-	11	38	3	-	41	153	21	-	174
garçons	5	-	-	5	27	2	-	29	96	9	-	105
filles	6	-	-	6	11	1	-	12	57	12	-	69
14 - < 15 ans	5	-	-	5	11	1	-	12	32	3	-	35
garçons	2	-	-	2	6	-	-	6	21	2	-	23
filles	3	-	-	3	5	1	-	6	11	1	-	12
15 - < 16 ans	1	-	-	1	1	-	-	1	5	1	-	6
garçons	1	-	-	1	1	-	-	1	2	1	-	3
filles	-	-	-	-	-	-	-	-	3	-	-	3
16 ans et plus	1	-	-	1	-	-	-	-	4	1	-	5
garçons	-	-	-	-	-	-	-	-	1	-	-	1
filles	1	-	-	1	-	-	-	-	3	1	-	4

1973 - 1974

4e année				5e année				6e année				Total			
F	N	A	T	F	N	A	T	F	N	A	T	F	N	A	T
65 662	93 384	1 108	160 154	64 528	92 304	1 169	158 001	58 637	89 739	981	149 357	390 539	547 675	6 540	944 754
33 527	47 342	580	81 449	32 913	47 057	600	80 570	29 638	45 386	525	75 549	199 126	279 269	3 393	481 788
32 135	46 042	528	78 705	31 615	45 247	569	77 431	28 999	44 353	456	73 808	191 413	268 406	3 147	462 966
-	-	-	-	-	-	-	-	-	-	-	-	1 751	1 207	11	2 969
-	-	-	-	-	-	-	-	-	-	-	-	830	618	5	1 953
-	-	-	-	-	-	-	-	-	-	-	-	921	589	6	1 516
-	-	-	-	-	-	-	-	-	-	-	-	57 123	84 337	1 015	142 475
-	-	-	-	-	-	-	-	-	-	-	-	29 100	43 154	534	72 788
-	-	-	-	-	-	-	-	-	-	-	-	28 023	41 183	481	69 687
31	1	1	33	-	-	-	-	-	7	-	7	58 424	86 256	1 068	145 748
13	1	-	14	-	-	-	-	-	4	-	4	29 562	43 738	533	73 833
18	-	1	19	-	-	-	-	-	3	-	3	28 862	42 518	535	71 915
2 061	1 437	17	3 515	22	7	-	29	-	5	-	5	59 840	88 520	1 057	149 427
1 001	690	5	1 696	10	2	-	12	-	4	-	4	30 318	45 029	525	75 872
1 060	747	12	1 819	12	5	-	17	-	1	-	1	29 522	43 501	532	73 555
41 200	79 019	924	121 143	2 143	1 552	13	3 708	41	23	-	64	61 282	91 918	1 065	154 265
20 523	39 242	475	60 240	1 017	806	8	1 831	8	10	-	18	31 018	46 469	563	78 050
20 677	39 777	449	60 903	1 126	746	5	1 877	33	13	-	46	30 264	45 449	502	76 215
13 843	10 718	132	24 693	38 360	77 235	953	116 548	2 171	1 810	13	3 994	60 373	91 378	1 117	152 868
7 190	6 031	78	13 299	19 001	38 564	467	58 032	1 017	947	5	1 969	30 383	46 520	565	77 468
6 653	4 687	54	11 394	19 359	38 671	486	58 516	1 154	863	8	2 025	29 990	44 858	552	75 400
5 531	1 764	28	7 323	14 109	10 965	160	25 234	34 248	73 963	744	108 955	55 768	87 028	932	143 728
3 055	1 117	18	4 190	7 250	6 091	95	13 436	16 922	36 557	371	53 850	28 287	43 971	484	72 742
2 476	647	10	3 133	6 859	4 874	65	11 798	17 326	37 406	373	55 105	27 481	43 057	448	70 986
2 124	337	6	2 467	6 680	2 103	35	8 818	13 917	11 043	170	25 130	23 370	13 553	213	37 136
1 192	209	4	1 405	3 640	1 310	23	4 973	7 101	6 153	112	13 366	12 329	7 709	140	20 178
932	128	2	1 062	3 040	793	12	3 845	6 816	4 890	58	11 764	11 041	5 844	73	16 958
693	88	-	781	2 571	379	8	2 958	6 313	2 413	50	8 776	9 779	2 904	58	12 741
426	46	-	472	1 578	240	7	1 825	3 417	1 421	35	4 873	5 549	1 718	42	7 309
267	42	-	309	993	139	1	1 133	2 896	992	15	3 903	4 230	1 186	16	5 432
156	17	-	173	564	57	-	621	1 716	442	4	2 162	2 484	520	4	3 008
110	5	-	115	368	40	-	408	1 033	268	2	1 303	1 540	315	2	1 857
46	12	-	58	196	17	-	213	683	174	2	859	944	205	2	1 151
20	3	-	23	66	6	-	72	200	22	-	222	293	32	-	325
15	1	-	16	42	4	-	46	125	15	-	140	185	21	-	206
5	2	-	7	24	2	-	26	75	7	-	82	108	11	-	119
3	-	-	3	13	-	-	13	31	11	-	42	52	12	-	64
2	-	-	2	7	-	-	7	15	7	-	22	25	7	-	32
1	-	-	1	6	-	-	6	16	4	-	20	27	5	-	32

PREMIER NIVEAU (cycle primaire)
Répartition de la population scolaire d'après le sexe, le régime linguistique, le pouvoir organisateur et la situation de l'établissement

Localisation et régime linguistique	Etat			Provinces			Communes			Personnes privées			Population scolaire totale		
	G	F	T	G	F	T	G	F	T	G	F	T	G	F	T
TOTAL :	88 694	76 473	165 167	1 403	1 288	2 691	195 575	120 323	315 898	223 828	282 665	506 493	509 500	480 749	990 249
français	35 357	31 006	66 363	872	866	1 738	97 384	86 440	183 824	77 754	81 311	159 065	211 367	199 623	410 990
néerlandais	52 365	44 570	96 935	531	422	953	96 289	31 919	128 208	145 434	200 987	346 421	294 619	277 898	572 517
allemand	972	897	1 869	-	-	-	1 902	1 964	3 866	640	367	1 007	3 514	3 228	6 742
ANVERS	10 789	8 740	19 529	-	-	-	35 517	13 876	49 393	34 252	53 731	87 983	80 558	76 347	156 905
français	-	-	-	-	-	-	-	-	-	40	17	57	40	17	57
néerlandais	10 789	8 740	19 529	-	-	-	35 517	13 876	49 393	34 212	53 714	87 926	80 518	76 330	156 848
BRABANT	15 794	14 020	29 814	760	826	1 586	44 296	30 723	75 019	42 051	52 805	94 856	102 901	98 174	201 075
français	7 178	6 685	13 863	229	404	633	26 875	23 296	50 171	24 625	25 866	50 491	58 907	56 251	115 158
néerlandais	8 616	7 335	15 951	531	222	953	17 421	7 427	24 848	17 426	26 739	44 165	43 994	41 923	85 917
FLANDRE OCCIDENTALE	10 257	8 794	19 051	-	-	-	16 303	2 389	18 692	32 162	43 044	75 206	58 722	54 227	112 949
français	9	7	16	-	-	-	-	-	-	402	302	704	411	309	720
néerlandais	10 248	8 787	19 035	-	-	-	16 303	2 389	18 692	31 760	42 742	74 502	58 311	53 918	112 229
FLANDRE ORIENTALE	12 502	10 481	22 983	-	-	-	19 780	5 454	25 234	34 654	47 804	82 458	66 936	63 719	130 655
français	27	20	47	-	-	-	-	-	-	105	97	202	132	117	249
néerlandais	12 475	10 441	22 916	-	-	-	19 780	5 454	25 234	34 549	47 707	82 256	66 804	63 602	130 406
HAINAUT	10 912	9 351	20 263	592	426	1 018	32 097	28 571	60 668	24 742	25 954	50 696	68 343	64 302	132 645
français	10 912	9 351	20 263	592	426	1 018	32 097	28 571	60 668	24 742	25 954	50 696	68 343	64 302	132 645
néerlandais	-	-	-	-	-	-	-	-	-	-	-	-	-	-	-
LIEGE	7 185	6 173	13 358	21	29	50	27 547	25 491	53 038	16 368	16 186	32 554	51 121	47 879	99 000
français	6 206	5 266	11 472	21	29	50	25 645	23 527	49 172	15 728	15 819	31 547	47 600	44 641	92 241
néerlandais	7	10	17	-	-	-	-	-	-	-	-	-	7	10	17
allemand	972	897	1 869	-	-	-	1 902	1 964	3 866	640	367	1 007	3 514	3 228	6 742
LIMBOURG	8 042	7 193	15 235	-	-	-	7 323	2 836	10 159	27 495	30 112	57 607	42 860	40 141	83 001
français	9	3	6	-	-	-	55	63	118	8	27	35	66	93	159
néerlandais	8 039	7 190	15 229	-	-	-	7 268	2 773	10 041	27 487	30 085	57 572	42 794	40 048	82 842
LUXEMBOURG	3 181	2 816	5 997	30	7	37	5 477	4 579	10 056	3 736	4 166	7 902	12 424	11 568	23 992
français	3 160	2 800	5 960	30	7	37	5 477	4 579	10 056	3 736	4 166	7 902	12 403	11 552	23 955
néerlandais	21	16	37	-	-	-	-	-	-	-	-	-	21	16	37
NAMUR	6 284	5 303	11 587	-	-	-	7 235	6 404	13 639	8 368	9 063	17 431	21 887	20 770	42 657
français	6 284	5 303	11 587	-	-	-	7 235	6 404	13 639	8 368	9 063	17 431	21 887	20 770	42 657
néerlandais	-	-	-	-	-	-	-	-	-	-	-	-	-	-	-
ALLEMAGNE	3 748	3 622	7 370	-	-	-	-	-	-	-	-	-	3 748	3 622	7 370
français	1 578	1 571	3 149	-	-	-	-	-	-	-	-	-	1 578	1 571	3 149
néerlandais	2 170	2 051	4 221	-	-	-	-	-	-	-	-	-	2 170	2 051	4 221

DEUXIEME NIVEAU

A. Quatrième degré primaire

DEUXIEME NIVEAU

A. Quatrième degré primaire (degré inférieur)

Répartition de la population scolaire d'après l'âge, le sexe, le régime linguistique, l'année d'études et le pouvoir organisateur

Age et sexe	Enseignement organisé par les pouvoirs publics												Enseignement organisé			
	7e année primaire				8e année primaire				Total				7e année primaire			
	F	N	A	T	F	N	A	T	F	N	A	T	F	N	A	T
TOTAL :	628	574	-	1 202	515	491	-	1 006	1 143	1 065	-	2 208	473	1 575	-	2 048
garçons	194	359	-	553	100	245	-	345	294	604	-	898	128	921	-	1 049
filles	434	215	-	649	415	246	-	661	849	461	-	1 310	345	654	-	999
moins de 10 ans	1	-	-	1	-	-	-	-	1	-	-	1	-	-	-	-
garçons	1	-	-	1	-	-	-	-	1	-	-	1	-	-	-	-
filles	-	-	-	-	-	-	-	-	-	-	-	-	-	-	-	-
10 - < 11 ans	1	2	-	3	-	-	-	-	1	2	-	3	7	1	-	8
garçons	1	1	-	2	-	-	-	-	1	1	-	2	6	1	-	7
filles	-	1	-	1	-	-	-	-	-	1	-	1	1	-	-	1
11 - < 12 ans	8	21	-	29	2	-	-	2	10	21	-	31	31	133	-	164
garçons	5	20	-	25	-	-	-	-	5	20	-	25	25	97	-	122
filles	3	1	-	4	2	-	-	2	5	1	-	6	6	36	-	42
12 - < 13 ans	185	338	-	523	19	20	-	39	204	358	-	562	204	1 110	-	1 314
garçons	61	208	-	269	1	12	-	13	62	220	-	282	51	643	-	694
filles	124	130	-	254	18	8	-	26	142	138	-	280	153	467	-	620
13 - < 14 ans	228	165	-	393	127	244	-	371	355	409	-	764	143	262	-	405
garçons	68	98	-	166	30	121	-	151	98	219	-	317	27	143	-	170
filles	160	67	-	227	97	123	-	220	257	190	-	447	116	119	-	235
14 - < 15 ans	131	45	-	176	166	204	-	370	297	249	-	546	70	63	-	133
garçons	46	31	-	77	41	105	-	146	87	136	-	223	17	34	-	51
filles	85	14	-	99	125	99	-	224	210	113	-	323	53	29	-	82
15 - < 16 ans	48	3	-	51	117	18	-	135	165	21	-	186	13	4	-	17
garçons	8	1	-	9	14	4	-	18	22	5	-	27	2	1	-	3
filles	40	2	-	42	103	14	-	117	143	16	-	159	11	3	-	14
16 ans et plus	26	-	-	26	84	5	-	89	110	5	-	115	5	2	-	7
garçons	4	-	-	4	14	3	-	17	18	3	-	21	-	2	-	2
filles	22	-	-	22	70	2	-	72	92	2	-	94	5	-	-	5

1973 - 1974

par les personnes privées								Population scolaire totale											
8e année primaire				Total				7e année primaire				8e année primaire				Total			
F	N	A	T	F	N	A	T	F	N	A	T	F	N	A	T	F	N	A	T
235	741	-	976	708	2 316	-	3 024	1 101	2 149	-	3 250	750	1 232	-	1 982	1 851	3 381	-	5 232
9	123	-	132	137	1 044	-	1 181	322	1 280	-	1 602	109	368	-	477	431	1 648	-	2 079
226	618	-	844	571	1 272	-	1 843	779	869	-	1 648	641	864	-	1 505	1 420	1 733	-	3 153
-	-	-	-	-	-	-	-	1	-	-	1	-	-	-	-	1	-	-	1
-	-	-	-	-	-	-	-	1	-	-	1	-	-	-	-	1	-	-	1
-	-	-	-	-	-	-	-	-	-	-	-	-	-	-	-	-	-	-	-
-	-	-	-	7	1	-	8	8	3	-	11	-	-	-	-	8	3	-	11
-	-	-	-	6	1	-	7	7	2	-	9	-	-	-	-	7	2	-	9
-	-	-	-	1	-	-	1	1	1	-	2	-	-	-	-	1	1	-	2
-	-	-	-	31	133	-	164	39	154	-	193	2	-	-	2	41	154	-	195
-	-	-	-	25	97	-	122	30	117	-	147	-	-	-	-	30	117	-	147
-	-	-	-	6	36	-	42	9	37	-	46	2	-	-	2	11	37	-	48
1	22	-	23	205	1 132	-	1 337	389	1 448	-	1 837	20	42	-	62	409	1 490	-	1 899
-	15	-	15	51	658	-	709	112	851	-	963	1	27	-	28	113	878	-	991
1	7	-	8	154	474	-	628	277	597	-	874	19	15	-	34	296	612	-	908
69	415	-	484	212	677	-	889	371	427	-	798	196	659	-	855	567	1 086	-	1 653
5	57	-	62	32	200	-	232	95	241	-	336	35	178	-	213	130	419	-	549
64	358	-	422	180	477	-	657	276	186	-	462	161	481	-	642	437	667	-	1 104
80	274	-	354	150	337	-	487	201	108	-	309	246	478	-	724	447	586	-	1 033
3	50	-	53	20	84	-	104	63	65	-	128	44	155	-	199	107	220	-	326
77	224	-	301	130	253	-	383	138	43	-	181	202	323	-	525	340	366	-	706
59	25	-	84	72	29	-	101	61	7	-	68	176	43	-	219	237	50	-	287
1	1	-	2	3	2	-	5	10	2	-	12	15	5	-	20	25	7	-	32
58	24	-	82	69	27	-	96	51	5	-	56	161	38	-	199	212	43	-	255
26	5	-	31	31	7	-	38	31	2	-	33	110	10	-	120	141	12	-	153
-	-	-	-	-	2	-	2	4	2	-	6	14	3	-	17	18	5	-	23
26	5	-	31	31	5	-	36	27	-	-	27	96	7	-	103	123	7	-	130

DEUXIEME NIVEAU

B. Formation générale (non compris l'enseignement rénové)

I. Degré inférieur

DEUXIEME NIVEAU

Formation générale (1) (degré inférieur)

Répartition de la population scolaire d'après le sexe, le régime linguistique, l'année, la section d'étude et le pouvoir organisateur de l'enseignement

Section et année d'études	Enseignement organisé par les pouvoirs publics											
	Français			Néerlandais			Allemand			Total		
	G	F	T	G	F	T	G	F	T	G	F	T
TOTAL :	15 942	14 711	30 653	9 540	9 282	18 822	148	173	321	25 630	24 166	49 796
1e année	6 029	5 639	11 668	2 926	2 850	6 399	68	69	137	9 023	8 558	17 581
2e année	5 033	4 715	9 748	3 217	3 182	6 77	67	56	93	8 287	7 953	16 240
3e année	4 849	4 330	9 179	3 397	3 238	6 635	43	48	91	8 289	7 616	15 905
4e année	31	27	58	-	12	12	-	-	-	31	39	70
5e année	-	-	-	-	-	-	-	-	-	-	-	-
6e année	-	-	-	-	-	-	-	-	-	-	-	-
Structures traditionnelles :	14 374	13 308	27 682	7 375	6 569	13 944	148	173	321	21 897	20 050	41 947
Section latine	5 948	5 368	11 316	1 616	1 305	2 921	35	45	80	7 599	6 718	14 317
6e année	2 442	2 279	4 721	493	420	913	18	23	41	2 953	2 722	5 675
5e année	1 754	1 592	3 346	505	379	884	7	12	19	2 266	1 983	4 249
4e latin-grec	658	712	1 370	262	280	542	-	6	6	920	998	1 918
4e latin-mathémat.	1 094	785	1 879	356	226	582	10	4	14	1 460	1 015	2 475
Section moderne	8 383	7 658	16 041	5 725	5 157	10 882	113	128	241	14 221	12 943	27 164
6e année	2 962	2 807	5 769	1 591	1 431	3 022	50	46	96	4 603	4 284	8 887
5e année	2 742	2 586	5 328	1 922	1 823	3 745	30	44	74	4 694	4 453	9 147
4e année	2 679	2 265	4 944	2 212	1 903	4 115	33	38	71	4 924	4 206	9 130
Section familiale	-	98	98	35	35	-	-	-	-	-	133	133
1e année	-	31	31	-	15	15	-	-	-	-	46	46
2e année	-	33	33	-	12	12	-	-	-	-	45	45
3e année	-	34	34	-	8	8	-	-	-	-	42	42
4e année	-	-	-	-	-	-	-	-	-	-	-	-
Section commerciale (1)	43	184	227	34	72	106	-	-	-	77	256	333
3e année	12	157	169	34	60	94	-	-	-	46	217	263
4e année	31	27	58	-	12	12	-	-	-	31	39	70
Divers	-	-	-	-	-	-	-	-	-	-	-	-
1e année	-	-	-	-	-	-	-	-	-	-	-	-
2e année	-	-	-	-	-	-	-	-	-	-	-	-
3e année	-	-	-	-	-	-	-	-	-	-	-	-
4e année	-	-	-	-	-	-	-	-	-	-	-	-
5e année	-	-	-	-	-	-	-	-	-	-	-	-
6e année	-	-	-	-	-	-	-	-	-	-	-	-
Cycle d'observation et d'orientation	1 568	1 403	2 971	2 165	2 713	4 878	-	-	-	3 733	4 116	7 849
Option latine	417	391	808	237	292	529	-	-	-	654	683	1 337
1e année	158	190	348	101	124	225	-	-	-	259	314	573
2e année	143	120	263	58	96	154	-	-	-	201	216	417
3e année	116	81	197	78	72	150	-	-	-	194	153	347
Option moderne	1 018	971	1 989	1 395	2 007	3 402	-	-	-	2 413	2 978	5 391
1e année	382	306	688	456	699	1 155	-	-	-	838	1 005	1 843
2e année	348	372	720	523	718	1 241	-	-	-	871	1 090	1 961
3e année	288	293	581	416	590	1 006	-	-	-	704	883	1 587
Option technique	133	41	174	533	414	947	-	-	-	666	455	1 121
1e année	85	26	111	285	161	446	-	-	-	370	187	557
2e année	46	12	58	269	154	363	-	-	-	255	166	421
3e année	2	3	5	39	99	138	-	-	-	41	102	143

(1) Non compris l'enseignement rénové.

1973-1974

Enseignement organisé par les personnes privées												Population scolaire totale		
Français			Néerlandais			Allemand			Total			G	F	T
G	F	T	G	F	T	G	F	T	G	F	T			
22 030	19 694	41 724	45 270	39 786	85 056	440	565	1 005	67 740	60 045	127 785	93 370	84 211	177 581
8 290	7 375	15 665	16 568	14 265	30 833	158	245	403	25 016	21 885	46 901	34 039	30 443	64 482
7 102	6 198	13 300	14 885	13 174	28 059	147	179	326	22 134	19 551	41 685	30 421	27 504	57 925
6 638	6 121	12 759	13 817	12 331	26 148	135	141	276	20 590	18 593	39 183	28 879	26 209	55 088
-	-	-	-	13	13	-	-	-	-	13	13	31	52	83
-	-	-	-	3	3	-	-	-	-	3	3	-	3	3
-	-	-	-	-	-	-	-	-	-	-	-	-	-	-
22 030	19 694	41 724	45 270	39 786	85 056	440	565	1 005	67 740	60 045	127 785	89 637	80 095	169 732
9 375	7 163	16 538	12 092	7 802	19 894	114	67	181	21 581	15 032	36 613	29 180	21 750	50 930
3 729	2 817	6 546	4 840	3 148	7 988	31	36	67	8 600	6 001	14 601	11 553	8 723	20 276
2 902	2 152	5 054	3 736	2 452	6 188	46	16	62	6 684	4 620	11 304	8 950	6 603	15 553
1 340	1 347	2 687	1 538	1 252	2 790	15	10	25	2 893	2 609	5 502	3 813	3 607	7 420
1 404	847	2 251	1 978	950	2 928	22	5	27	3 404	1 802	5 206	4 864	2 817	7 681
12 655	11 820	24 475	33 165	31 187	64 352	326	392	718	46 146	43 399	89 545	60 367	56 342	116 709
4 561	4 315	8 876	11 728	10 842	22 570	127	161	288	16 416	15 318	31 734	21 019	19 602	40 621
4 200	3 802	8 002	11 140	10 464	21 604	101	138	239	15 441	14 404	29 845	20 135	18 857	38 992
3 894	3 703	7 597	10 297	9 881	20 178	98	93	191	14 289	13 677	27 966	19 213	17 883	37 096
-	711	711	-	772	772	-	106	106	-	1 589	1 589	-	1 722	1 722
-	243	243	-	275	275	-	48	48	-	566	566	-	612	612
-	244	244	-	254	254	-	25	25	-	523	523	-	568	568
-	224	224	-	243	243	-	33	33	-	500	500	-	542	542
-	-	-	-	-	-	-	-	-	-	-	-	-	-	-
-	-	-	-	-	-	-	-	-	-	-	-	77	256	333
-	-	-	-	-	-	-	-	-	-	-	-	46	217	263
-	-	-	-	-	-	-	-	-	-	-	-	31	39	70
-	-	-	13	25	38	-	-	-	13	25	38	13	25	38
-	-	-	-	-	-	-	-	-	-	-	-	-	-	-
-	-	-	9	4	13	-	-	-	9	4	13	9	4	13
-	-	-	4	5	9	-	-	-	4	5	9	4	5	9
-	-	-	-	13	13	-	-	-	-	13	13	-	13	13
-	-	-	-	3	3	-	-	-	-	3	3	-	3	3
-	-	-	-	-	-	-	-	-	-	-	-	-	-	-
-	-	-	-	-	-	-	-	-	-	-	-	3 733	4 116	7 849
-	-	-	-	-	-	-	-	-	-	-	-	654	683	1 337
-	-	-	-	-	-	-	-	-	-	-	-	259	314	573
-	-	-	-	-	-	-	-	-	-	-	-	201	216	417
-	-	-	-	-	-	-	-	-	-	-	-	194	153	347
-	-	-	-	-	-	-	-	-	-	-	-	2 413	2 978	5 391
-	-	-	-	-	-	-	-	-	-	-	-	838	1 005	1 843
-	-	-	-	-	-	-	-	-	-	-	-	871	1 090	1 961
-	-	-	-	-	-	-	-	-	-	-	-	704	883	1 587
-	-	-	-	-	-	-	-	-	-	-	-	666	455	1 121
-	-	-	-	-	-	-	-	-	-	-	-	370	187	557
-	-	-	-	-	-	-	-	-	-	-	-	255	166	421
-	-	-	-	-	-	-	-	-	-	-	-	41	102	143

DEUXIEME NIVEAU

Formation générale (1) (degré inférieur)

Répartition de la population scolaire d'après l'âge, le sexe, l'année et la section d'études

Section et année d'études	moins de 12 ans			12 - < 13 ans			13 - < 14 ans			14 - < 15 ans		
	G	F	T	G	F	T	G	F	T	G	F	T
TOTAL :	698	597	1 295	10 119	9 609	19 728	11 091	9 959	21 050	10 213	9 641	19 854
1e année	692	589	1 281	9 505	9 077	18 582	3 113	2 558	5 671	820	654	1 474
2e année	6	8	14	607	528	1 135	7 468	6 949	14 417	2 984	2 524	5 508
3e année	-	-	-	7	4	11	510	452	962	6 396	6 463	12 859
4e année	-	-	-	-	-	-	-	-	-	13	-	13
5e année	-	-	-	-	-	-	-	-	-	-	-	-
6e année	-	-	-	-	-	-	-	-	-	-	-	-
Structures traditionnelles	683	582	1 265	9 782	9 254	19 036	10 626	9 511	20 137	9 780	9 295	19 075
Section latine	460	374	834	5 208	4 548	9 756	4 594	3 680	8 274	3 975	3 374	7 349
6e année	455	368	823	4 803	4 197	9 000	757	476	1 233	137	47	184
5e année	5	6	11	398	347	745	3 487	2 950	6 437	634	390	1 024
4e latin-grec	-	-	-	3	2	5	141	138	279	1 401	1 639	3 040
4e latin-mathématiques	-	-	-	4	2	6	209	116	325	1 803	1 298	3 101
Section moderne	223	206	429	4 574	4 629	9 203	6 032	5 631	11 663	5 790	5 597	11 387
6e année (1e moyenne)	222	204	426	4 390	4 471	8 861	2 167	1 842	4 009	603	498	1 101
5e année (2e moyenne)	1	2	3	184	158	342	3 726	3 610	7 336	2 195	1 918	4 113
4e année (3e moyenne)	-	-	-	-	-	-	139	179	318	2 992	3 181	6 173
Section familiale	-	2	2	-	77	77	-	199	199	-	243	243
1e année	-	2	2	-	75	75	-	118	118	-	64	64
2e année	-	-	-	-	2	2	-	79	79	-	107	107
3e année	-	-	-	-	-	-	-	2	2	-	72	72
4e année	-	-	-	-	-	-	-	-	-	-	-	-
Section commerciale	-	-	-	-	-	-	-	1	1	15	81	96
3e année	-	-	-	-	-	-	-	1	1	2	81	83
4e année	-	-	-	-	-	-	-	-	-	13	-	13
Divers	-	-	-	-	-	-	-	-	-	-	-	-
1e année	-	-	-	-	-	-	-	-	-	-	-	-
2e année	-	-	-	-	-	-	-	-	-	-	-	-
3e année	-	-	-	-	-	-	-	-	-	-	-	-
4e année	-	-	-	-	-	-	-	-	-	-	-	-
5e année	-	-	-	-	-	-	-	-	-	-	-	-
6e année	-	-	-	-	-	-	-	-	-	-	-	-
Cycle d'observation et d'orientation	15	15	30	337	355	692	465	448	913	433	346	779
Option latine	8	11	19	122	174	296	141	124	265	118	68	186
1e année	8	11	19	108	161	269	30	16	46	8	1	9
2e année	-	-	-	14	13	27	98	101	199	25	6	31
3e année	-	-	-	-	-	-	13	7	20	85	61	146
Option moderne	7	4	11	188	171	359	275	312	587	276	269	545
1e année	7	4	11	178	163	341	120	94	214	55	41	96
2e année	-	-	-	10	8	18	147	209	356	110	98	208
3e année	-	-	-	-	-	-	8	9	17	111	130	241
Option technique	-	-	-	27	10	37	49	12	61	39	9	48
1e année	-	-	-	26	10	36	39	12	51	17	3	20
2e année	-	-	-	1	-	1	10	-	10	20	5	25
3e année	-	-	-	-	-	-	-	-	-	2	1	3

(1) Non compris l'enseignement rénové.

1973 - 1974

Régime linguistique français

15 - < 15 ans			16 - < 17 ans			17 - < 18 ans			18 - < 19 ans			19 ans et plus			Population scolaire totale		
G	F	T	G	F	T	G	F	T	G	F	T	G	F	T	G	F	T
4 197	3 395	7 592	1 307	983	2 290	301	193	494	38	21	59	8	7	15	37 972	34 405	72 377
167	118	285	20	12	32	2	3	5	-	2	2	-	1	1	14 319	13 014	27 333
886	748	1 634	163	139	302	17	16	33	3	1	4	1	-	1	12 135	10 913	23 048
3 134	2 524	5 658	1 118	821	1 939	280	165	445	35	16	51	7	6	13	11 487	10 451	21 938
10	5	15	6	11	17	2	9	11	-	2	2	-	-	-	31	27	58
-	-	-	-	-	-	-	-	-	-	-	-	-	-	-	-	-	-
-	-	-	-	-	-	-	-	-	-	-	-	-	-	-	-	-	-
3 981	3 228	7 209	1 227	921	2 148	280	183	463	37	21	58	8	7	15	36 404	33 002	69 406
881	479	1 360	168	64	232	31	12	43	5	-	5	1	-	1	15 323	12 531	27 854
18	8	26	1	-	1	-	-	-	-	-	-	-	-	-	6 171	5 096	11 267
111	43	154	17	5	22	3	3	6	1	-	1	-	-	-	4 656	3 744	8 400
356	243	599	80	32	112	16	5	21	-	-	-	1	-	1	1 998	2 059	4 057
356	185	541	70	27	97	12	4	16	4	-	4	-	-	-	2 498	1 632	4 130
3 086	2 511	5 597	1 048	738	1 786	246	143	389	32	17	49	7	6	13	21 038	19 478	40 516
126	91	217	14	11	25	1	2	3	-	2	2	-	1	1	7 523	7 122	14 645
700	583	1 283	122	108	230	11	9	20	2	-	2	1	-	1	8 942	6 388	13 330
2 260	1 837	4 097	912	619	1 531	234	132	366	30	15	45	6	5	11	6 573	5 968	12 541
-	194	194	-	76	76	-	16	16	-	1	1	-	1	1	-	809	809
-	13	13	-	1	1	-	1	1	-	-	-	-	-	-	-	274	274
-	70	70	-	16	16	-	2	2	-	1	1	-	-	-	-	277	277
-	111	111	-	59	59	-	13	13	-	-	-	-	1	1	-	258	258
-	-	-	-	-	-	-	-	-	-	-	-	-	-	-	-	-	-
14	44	58	11	43	54	3	12	15	-	3	3	-	-	-	43	184	227
4	39	43	5	32	37	1	3	4	-	1	1	-	-	-	12	157	169
10	5	15	6	11	17	2	9	11	-	2	2	-	-	-	31	27	58
-	-	-	-	-	-	-	-	-	-	-	-	-	-	-	-	-	-
-	-	-	-	-	-	-	-	-	-	-	-	-	-	-	-	-	-
-	-	-	-	-	-	-	-	-	-	-	-	-	-	-	-	-	-
-	-	-	-	-	-	-	-	-	-	-	-	-	-	-	-	-	-
-	-	-	-	-	-	-	-	-	-	-	-	-	-	-	-	-	-
216	167	383	80	62	142	21	10	31	1	-	1	-	-	-	1 568	1 403	2 971
21	14	35	6	-	6	1	-	1	-	-	-	-	-	-	417	391	808
2	1	3	2	-	2	-	-	-	-	-	-	-	-	-	158	190	348
5	-	5	1	-	1	-	-	-	-	-	-	-	-	-	143	120	263
14	13	27	3	-	3	1	-	1	-	-	-	-	-	-	116	81	197
180	145	325	71	60	131	20	10	30	1	-	1	-	-	-	1 018	971	1 989
19	4	23	2	-	2	1	-	1	-	-	-	-	-	-	382	306	688
57	46	103	21	9	30	3	2	5	-	-	-	-	-	-	348	372	720
104	95	199	48	51	99	16	8	24	1	-	1	-	-	-	288	293	581
15	8	23	3	2	5	-	-	-	-	-	-	-	-	-	133	41	174
2	1	3	1	-	1	-	-	-	-	-	-	-	-	-	85	26	111
13	6	19	2	1	3	-	-	-	-	-	-	-	-	-	46	12	58
-	1	1	-	1	1	-	-	-	-	-	-	-	-	-	2	3	5

DEUXIEME NIVEAU

Formation générale (1) (degré inférieur)

Répartition de la population scolaire d'après l'âge, l'année et la section d'études

Section et année d'études	moins de 12 ans			12 - < 13 ans			13 - < 14 ans			14 - < 15 ans		
	G	F	T	G	F	T	G	F	T	G	F	T
TOTAL :	512	406	918	16 887	15 902	32 789	16 841	15 488	32 329	16 039	14 916	30 955
1e année	511	402	913	16 429	15 460	31 889	2 261	1 121	3 382	263	121	384
2e année	1	4	5	455	442	897	14 041	14 006	28 047	3 158	1 730	4 888
3e année	-	-	-	3	-	3	539	361	900	12 618	13 065	25 683
4e année	-	-	-	-	-	-	-	-	-	-	-	-
5e année	-	-	-	-	-	-	-	-	-	-	-	-
6e année	-	-	-	-	-	-	-	-	-	-	-	-
Structures traditionnelles	482	390	872	16 232	15 050	31 282	16 136	14 614	30 750	15 489	14 139	29 628
Section latine	228	166	394	5 052	3 456	8 508	4 178	2 803	6 981	3 855	2 563	6 418
6e année	228	166	394	4 849	3 325	8 174	246	71	317	9	5	14
5e année	-	-	-	203	131	334	3 726	2 602	6 328	296	96	392
4e Latin-grec	-	-	-	-	-	-	92	82	174	1 507	1 374	2 881
4e Latin-mathématiques	-	-	-	-	-	-	114	48	162	2 043	1 088	3 131
Section moderne	254	223	477	11 180	11 417	22 597	11 956	11 539	23 495	11 610	11 264	22 874
6e année (1e moyenne)	253	221	474	10 970	11 151	22 121	1 858	822	2 680	217	71	288
5e année (2e moyenne)	1	2	3	209	266	475	9 810	10 527	20 337	2 680	1 374	4 054
4e année (3e moyenne)	-	-	-	1	-	1	288	190	478	3 713	9 819	18 532
Section familiale	-	1	1	-	177	177	-	264	264	-	270	270
1e année	-	1	1	-	176	176	-	86	86	-	26	26
2e année	-	-	-	-	1	1	-	177	177	-	71	71
3e année	-	-	-	-	-	-	-	1	1	-	173	173
4e année	-	-	-	-	-	-	-	-	-	-	-	-
Section commerciale	-	-	-	-	-	-	-	4	4	19	41	60
3e année	-	-	-	-	-	-	-	4	4	19	41	60
4e année	-	-	-	-	-	-	-	-	-	-	-	-
Divers	-	-	-	-	-	-	2	4	6	5	1	6
1e année	-	-	-	-	-	-	-	-	-	-	-	-
2e année	-	-	-	-	-	-	2	4	6	4	-	4
3e année	-	-	-	-	-	-	-	-	-	1	1	2
4e année	-	-	-	-	-	-	-	-	-	-	-	-
5e année	-	-	-	-	-	-	-	-	-	-	-	-
6e année	-	-	-	-	-	-	-	-	-	-	-	-
Cycle d'observation et d'orientation	30	16	46	655	852	1 507	705	874	1 579	556	777	1 327
Option latine	9	6	15	91	124	215	67	88	155	68	69	137
1e année	9	4	13	84	117	201	5	3	8	3	-	3
2e année	-	2	2	6	7	13	49	82	131	3	5	8
3e année	-	-	-	1	-	1	13	3	16	62	64	126
Option moderne	19	10	29	384	608	992	454	644	1 098	374	591	965
1e année	19	10	29	348	572	920	75	107	182	13	9	22
2e année	-	-	-	35	36	71	348	506	854	104	150	254
3e année	-	-	-	1	-	1	31	31	62	257	432	689
Option technique	2	-	2	180	120	300	184	142	326	108	117	225
1e année	2	-	2	178	119	297	77	32	109	21	10	31
2e année	-	-	-	2	1	3	106	108	214	71	34	105
3e année	-	-	-	-	-	-	1	2	3	16	73	89

(1) Non compris l'enseignement rénové.

1973 - 1974

Régime linguistique néerlandais

15 - < 16 ans			16 - < 17 ans			17 - < 18 ans			18 - < 19 ans			19 ans et plus			Population scolaire totale		
G	F	T	G	F	T	G	F	T	G	F	T	G	F	T	G	F	T
3 768	2 059	5 827	689	257	946	65	36	101	9	4	13	-	-	-	54 810	49 068	103 878
28	9	37	2	1	3	-	1	1	-	-	-	-	-	-	19 494	17 115	36 609
399	152	551	44	17	61	4	4	8	-	1	1	-	-	-	18 102	16 356	34 458
3 341	1 890	5 231	643	222	865	61	28	89	9	3	12	-	-	-	17 214	15 569	32 783
-	8	8	-	15	15	-	2	2	-	-	-	-	-	-	-	25	25
-	-	-	-	2	2	-	1	1	-	-	-	-	-	-	-	3	3
-	-	-	-	-	-	-	-	-	-	-	-	-	-	-	-	-	-
3 591	1 909	5 500	647	224	871	60	26	86	8	3	11	-	-	-	52 645	46 355	99 000
369	112	481	25	7	32	1	-	1	-	-	-	-	-	-	13 708	9 107	22 815
1	1	2	-	-	-	-	-	-	-	-	-	-	-	-	5 333	3 568	8 901
14	2	16	2	-	2	-	-	-	-	-	-	-	-	-	4 241	2 831	7 072
180	70	250	21	6	27	-	-	-	-	-	-	-	-	-	1 800	1 532	3 332
174	39	213	2	1	3	1	-	1	-	-	-	-	-	-	2 334	1 176	3 510
3 214	1 696	4 910	611	183	794	58	19	77	7	3	10	-	-	-	38 890	36 344	75 234
19	6	25	2	1	3	-	1	1	-	-	-	-	-	-	13 319	12 273	25 592
330	108	438	29	8	37	3	2	5	-	-	-	-	-	-	13 062	12 287	25 349
2 865	1 582	4 447	580	174	754	55	16	71	7	3	10	-	-	-	12 509	11 784	24 293
-	80	80	-	13	13	-	2	2	-	-	-	-	-	-	-	807	807
-	1	1	-	-	-	-	-	-	-	-	-	-	-	-	-	290	290
-	14	14	-	2	2	-	1	1	-	-	-	-	-	-	-	266	266
-	55	65	-	11	11	-	1	1	-	-	-	-	-	-	-	251	251
-	-	-	-	-	-	-	-	-	-	-	-	-	-	-	-	-	-
6	19	25	9	7	16	-	1	1	-	-	-	-	-	-	34	72	106
6	13	19	9	2	11	-	-	-	-	-	-	-	-	-	34	60	94
-	6	6	-	5	5	-	1	1	-	-	-	-	-	-	-	12	12
2	2	4	2	14	16	1	4	5	1	-	1	-	-	-	13	25	38
-	-	-	-	-	-	-	-	-	-	-	-	-	-	-	-	-	-
1	-	1	1	-	1	1	-	1	-	-	-	-	-	-	9	4	13
1	-	1	1	2	3	-	2	2	1	-	1	-	-	-	4	5	9
-	2	2	-	10	10	-	1	1	-	-	-	-	-	-	-	13	13
-	-	-	-	2	2	-	1	1	-	-	-	-	-	-	-	3	3
-	-	-	-	-	-	-	-	-	-	-	-	-	-	-	-	-	-
177	150	327	42	33	75	5	10	15	1	1	2	-	-	-	2 165	2 713	4 878
-	3	3	2	2	4	-	-	-	-	-	-	-	-	-	237	292	529
-	-	-	-	-	-	-	-	-	-	-	-	-	-	-	101	124	225
-	-	-	-	-	-	-	-	-	-	-	-	-	-	-	58	96	154
-	3	3	2	2	4	-	-	-	-	-	-	-	-	-	78	72	150
127	117	244	33	27	60	3	9	12	1	1	2	-	-	-	1 395	2 007	3 402
1	1	2	-	-	-	-	-	-	-	-	-	-	-	-	456	699	1 155
28	18	46	8	6	14	-	1	1	-	1	1	-	-	-	523	718	1 241
98	98	196	25	21	46	3	8	11	1	-	1	-	-	-	416	590	1 006
50	30	80	7	4	11	2	1	3	-	-	-	-	-	-	533	414	947
7	-	7	-	-	-	-	-	-	-	-	-	-	-	-	285	161	446
26	10	36	4	1	5	-	-	-	-	-	-	-	-	-	209	154	363
17	20	37	3	3	6	2	1	3	-	-	-	-	-	-	39	99	138

DEUXIEME NIVEAU

Formation générale (1) (degré inférieur)

Répartition de la population scolaire d'après l'âge, le sexe, l'année et la section d'études

Section et année d'études	moins de 12 ans			12 - < 13 ans			13 - < 14 ans			14 - < 15 ans		
	G	F	T	G	F	T	G	F	T	G	F	T
TOTAL :	3	-	3	168	258	426	190	214	404	155	192	347
1e année	3	-	3	167	253	420	49	48	97	4	12	16
2e année	-	-	-	1	5	6	137	165	302	31	51	82
3e année	-	-	-	-	-	-	4	1	5	120	129	249
4e année	-	-	-	-	-	-	-	-	-	-	-	-
5e année	-	-	-	-	-	-	-	-	-	-	-	-
6e année	-	-	-	-	-	-	-	-	-	-	-	-
Structures traditionnelles	3	-	3	168	258	426	190	214	404	155	192	347
Section latine	1	-	1	42	57	99	48	28	76	47	24	71
6e année	1	-	1	42	54	96	6	5	11	-	-	-
5e année	-	-	-	-	3	3	42	23	65	8	2	10
4e latin-grec	-	-	-	-	-	-	-	-	-	12	13	25
4e latin-mathématiques	-	-	-	-	-	-	-	-	-	27	9	36
Section moderne	2	-	2	126	168	294	142	159	301	108	141	249
6e année	2	-	2	125	166	291	43	33	76	4	7	11
5e année	-	-	-	1	2	3	95	125	220	23	43	66
4e année	-	-	-	-	-	-	4	1	5	81	91	172
Section familiale	-	-	-	-	33	33	-	27	27	-	27	27
1e année	-	-	-	-	33	33	-	10	10	-	5	5
2e année	-	-	-	-	-	-	-	17	17	-	6	6
3e année	-	-	-	-	-	-	-	-	-	-	16	16
4e année	-	-	-	-	-	-	-	-	-	-	-	-
Section commerciale	-	-	-	-	-	-	-	-	-	-	-	-
3e année	-	-	-	-	-	-	-	-	-	-	-	-
4e année	-	-	-	-	-	-	-	-	-	-	-	-
Cycle d'observation et d'orientation	-	-	-	-	-	-	-	-	-	-	-	-
Option latine	-	-	-	-	-	-	-	-	-	-	-	-
1e année	-	-	-	-	-	-	-	-	-	-	-	-
2e année	-	-	-	-	-	-	-	-	-	-	-	-
3e année	-	-	-	-	-	-	-	-	-	-	-	-
Option moderne	-	-	-	-	-	-	-	-	-	-	-	-
1e année	-	-	-	-	-	-	-	-	-	-	-	-
2e année	-	-	-	-	-	-	-	-	-	-	-	-
3e année	-	-	-	-	-	-	-	-	-	-	-	-
Option technique	-	-	-	-	-	-	-	-	-	-	-	-
1e année	-	-	-	-	-	-	-	-	-	-	-	-
2e année	-	-	-	-	-	-	-	-	-	-	-	-
3e année	-	-	-	-	-	-	-	-	-	-	-	-

(1) Non compris l'enseignement rénové

DEUXIEME NIVEAU

1973 - 1974

Formation générale (1) (degré inférieur)

Répartition de la population scolaire d'après le sexe, le régime linguistique, le pouvoir organisateur et la situation des établissements

Localisation et régime linguistique	Etat			Provinces			Communes			Personnes privées			Total		
	G	F	T	G	F	T	G	F	T	G	F	T	G	F	T
TOTAL :	21 978	19 582	41 558	355	565	920	3 299	4 019	7 318	67 740	60 045	127 785	93 370	84 211	177 581
français	12 938	10 871	23 809	105	263	368	2 899	3 577	6 476	22 030	19 694	41 724	37 972	34 405	72 377
néerlandais	8 890	8 538	17 428	250	302	552	400	442	842	45 270	39 786	85 088	54 810	49 068	103 878
allemand	148	173	321	-	-	-	-	-	-	440	565	1 005	588	738	1 326
ANVERS	1 658	1 612	3 270	-	-	-	-	97	97	11 962	11 003	22 965	13 620	12 712	26 332
français	-	-	-	-	-	-	-	-	-	17	21	38	17	21	38
néerlandais	1 658	1 612	3 270	-	-	-	-	97	97	11 945	10 982	22 927	13 603	12 691	26 294
BRABANT	7 069	5 792	12 861	313	504	817	2 586	2 702	5 288	14 489	14 070	28 559	24 457	23 068	47 525
français	4 715	3 296	8 011	102	232	334	2 474	2 587	5 061	7 668	6 701	14 369	14 959	12 816	27 775
néerlandais	2 354	2 496	4 850	211	272	483	112	115	227	6 821	7 369	14 190	9 498	10 252	19 750
FLANDRE OCCIDENTALE	1 391	1 125	2 516	-	-	-	-	-	-	9 433	7 728	17 161	10 824	8 853	19 677
français	-	-	-	-	-	-	-	-	-	7	3	10	7	3	10
néerlandais	1 391	1 125	2 516	-	-	-	-	-	-	9 426	7 725	17 151	10 817	8 850	19 667
FLANDRE ORIENTALE	1 689	1 463	3 152	-	-	-	159	100	259	10 870	9 450	20 320	12 718	11 013	23 731
français	-	-	-	-	-	-	-	-	-	-	-	-	-	-	-
néerlandais	1 689	1 463	3 152	-	-	-	159	100	259	10 870	9 450	20 320	12 718	11 013	23 731
HAINAUT	3 741	3 206	6 947	3	31	34	-	-	-	4 564	4 965	9 529	8 308	8 202	16 510
français	3 741	3 206	6 947	3	31	34	-	-	-	4 564	4 965	9 529	8 308	8 202	16 510
néerlandais	-	-	-	-	-	-	-	-	-	-	-	-	-	-	-
LIEGE	3 198	3 051	6 249	-	-	-	425	990	1 415	5 071	4 611	9 682	8 694	8 652	17 346
français	3 050	2 878	5 928	-	-	-	425	990	1 415	4 631	4 046	8 677	8 106	7 914	16 020
néerlandais	-	-	-	-	-	-	-	-	-	-	-	-	-	-	-
allemand	148	173	321	-	-	-	-	-	-	440	565	1 005	588	738	1 326
LIMBOURG	1 282	1 330	2 612	39	30	69	129	130	259	6 208	4 260	10 468	7 658	5 750	13 408
français	-	-	-	-	-	-	-	-	-	-	-	-	-	-	-
néerlandais	1 282	1 330	2 612	39	30	69	129	130	259	6 208	4 260	10 468	7 658	5 750	13 408
LUXEMBOURG	163	186	349	-	-	-	-	-	-	2 240	1 596	3 836	2 403	1 782	4 185
français	163	186	349	-	-	-	-	-	-	2 240	1 596	3 836	2 403	1 782	4 185
néerlandais	-	-	-	-	-	-	-	-	-	-	-	-	-	-	-
NAMUR	1 269	1 305	2 574	-	-	-	-	-	-	2 903	2 362	5 265	4 172	3 667	7 839
français	1 269	1 305	2 574	-	-	-	-	-	-	2 903	2 362	5 265	4 172	3 667	7 839
néerlandais	-	-	-	-	-	-	-	-	-	-	-	-	-	-	-
ALLEMAGNE	516	512	1 028	-	-	-	-	-	-	-	-	-	516	512	1 028
français	-	-	-	-	-	-	-	-	-	-	-	-	-	-	-
néerlandais	516	512	1 028	-	-	-	-	-	-	-	-	-	516	512	1 028

(1) Non compris l'enseignement rénové.

DEUXIEME NIVEAU

B. Formation générale (non compris l'enseignement rénové)

II. Degré supérieur

DEUXIEME NIVEAU

Formation général (1) (degré supérieur)

Répartition de la population scolaire d'après le sexe, le régime linguistique, l'année, la section d'études et le pouvoir organisateur

Section et année d'études	Enseignement organisé par les pouvoirs publics											
	Régime linguistique français			Régime linguistique néerlandais			Régime linguistique allemand			Total		
	G	F	T	G	F	T	G	F	T	G	F	T
TOTAL :	11 738	11 654	23 392	10 054	8 331	18 385	36	51	87	21 828	20 036	41 864
Total sans scientifique spéciale	11 540	11 641	23 181	10 027	8 327	18 354	36	51	87	21 603	20 019	41 622
3e année	4 076	3 741	7 817	3 930	3 322	7 252	20	22	42	8 026	7 085	15 111
2e année	3 807	3 990	7 797	3 261	2 727	5 988	14	25	39	7 082	6 742	13 824
1e année	3 657	3 910	7 567	2 836	2 278	5 114	2	4	6	6 495	6 192	12 687
Section latin-grec	763	1 327	2 090	581	657	1 238	-	2	2	1 344	1 986	3 330
3e année	233	389	622	166	220	386	-	-	-	399	609	1 008
2e année	247	461	708	196	223	419	-	1	1	443	685	1 128
1e année	283	477	760	219	214	433	-	1	1	502	692	1 194
Section latin-mathématiques	1 860	1 045	2 905	1 103	458	1 561	1	-	1	2 964	1 503	4 467
3e année	636	333	969	389	179	568	1	-	1	1 026	512	1 538
2e année	583	335	918	349	137	486	-	-	-	932	472	1 404
1e année	641	377	1 018	365	142	507	-	-	-	1 006	519	1 525
Section latin-sciences	1 658	2 006	3 664	872	641	1 513	6	7	13	2 536	2 654	5 190
3e année	565	626	1 191	284	221	505	4	4	8	853	851	1 704
2e année	538	702	1 240	309	210	519	2	3	5	849	915	1 764
1e année	555	678	1 233	279	210	489	-	-	-	834	888	1 722
Section scientifique	2 099	924	3 023	1 661	717	2 378	6	6	12	3 766	1 647	5 413
3e année	176	338	1 114	735	308	1 043	4	6	10	1 515	652	2 167
2e année	676	285	961	496	229	725	2	-	2	1 174	514	1 688
1e année	647	301	948	430	180	610	-	-	-	1 077	481	1 558
Section scientifique B	2 291	2 186	4 477	1 985	1 421	3 406	-	-	-	4 276	3 607	7 883
3e année	782	708	1 490	813	582	1 395	-	-	-	1 595	1 290	2 885
2e année	799	773	1 572	652	476	1 128	-	-	-	1 451	1 249	2 700
1e année	710	705	1 415	520	363	883	-	-	-	1 230	1 068	2 298
Section économique	2 087	2 443	4 530	3 121	3 197	6 318	20	26	46	5 228	5 666	10 894
3e année	819	829	1 648	1 281	1 304	2 585	9	7	16	2 109	2 140	4 249
2e année	691	837	1 528	1 023	1 026	2 049	9	16	25	1 723	1 879	3 602
1e année	577	777	1 354	817	867	1 684	2	3	5	1 396	1 647	3 043
Section sciences humaines	782	1 710	2 492	704	1 236	1 940	3	10	13	1 489	2 956	4 445
3e année	265	518	783	262	508	770	2	5	7	529	1 031	1 560
2e année	273	597	870	236	426	662	1	5	6	510	1 028	1 538
1e année	244	595	839	206	302	508	-	-	-	450	897	1 347
Année scientifique spéciale	198	13	211	27	4	31	-	-	-	225	17	242

(1) Non compris l'enseignement rénové.

1973-1974

Enseignement organisé par les personnes privées												Population scolaire totale		
Régime linguistique français			Régime linguistique néerlandais			Régime linguistique allemand			Total			Population scolaire totale		
G	F	T	G	F	T	G	F	T	G	F	T	G	F	T
14 635	13 116	27 751	30 474	28 895	57 369	269	197	466	45 378	40 208	85 586	67 206	60 244	127 450
14 333	13 078	27 411	30 355	26 887	57 242	269	197	466	44 957	40 162	85 119	66 560	60 181	126 741
5 700	4 901	10 601	11 151	10 132	21 283	105	77	182	16 956	15 110	32 066	24 982	22 195	47 177
4 747	4 394	9 141	10 151	8 927	19 078	101	66	167	14 999	13 387	28 386	22 081	20 129	42 210
3 886	3 783	7 669	9 053	7 828	16 881	63	54	117	13 002	11 665	24 667	19 497	17 857	37 354
2 706	2 643	5 349	3 027	2 156	5 183	26	27	53	5 759	4 826	10 585	7 103	6 812	13 915
906	844	1 750	982	763	1 745	6	9	15	1 894	1 616	3 510	2 293	2 225	4 518
896	920	1 816	990	739	1 729	11	12	23	1 897	1 671	3 568	2 340	2 356	4 696
904	879	1 783	1 055	654	1 709	9	6	15	1 968	1 539	3 507	2 470	2 231	4 701
1 829	663	2 492	2 845	565	3 410	25	3	28	4 699	1 231	5 930	7 663	2 734	10 397
720	247	967	971	225	1 196	7	2	9	1 698	474	2 172	2 724	986	3 710
620	238	858	969	178	1 147	12	1	13	1 601	417	2 018	2 533	889	3 422
489	178	667	905	162	1 067	6	-	6	1 400	340	1 740	2 406	859	3 265
2 236	1 981	4 217	3 561	2 863	6 424	31	23	54	5 828	4 867	10 695	8 364	7 521	15 885
951	720	1 671	1 272	1 031	2 303	11	10	21	2 234	1 761	3 995	3 087	2 612	5 699
803	677	1 480	1 189	922	2 111	15	7	22	2 007	1 606	3 613	2 856	2 521	5 377
482	584	1 066	1 100	910	2 010	5	6	11	1 587	1 500	3 087	2 421	2 388	4 809
3 012	779	3 791	6 282	1 539	7 821	53	6	59	9 347	2 324	11 671	13 113	3 971	17 084
1 141	290	1 431	2 216	566	2 782	26	2	28	3 383	858	4 241	4 898	1 510	6 408
982	249	1 231	2 117	498	2 615	16	1	17	3 115	748	3 863	4 289	1 262	5 551
889	240	1 129	1 949	475	2 424	11	3	14	2 849	718	3 567	3 926	1 199	5 125
2 316	3 022	5 338	7 053	8 963	16 016	68	68	136	9 437	12 053	21 490	13 713	15 660	29 373
1 014	1 234	2 248	2 722	3 432	6 154	30	27	57	3 766	4 693	8 459	5 361	5 983	11 344
739	1 046	1 785	2 341	2 932	5 273	30	20	50	3 110	3 998	7 108	4 561	5 247	9 808
563	742	1 305	1 990	2 599	4 589	8	21	29	2 561	3 362	5 923	3 791	4 430	8 221
1 871	2 443	4 314	6 843	8 046	14 889	31	61	92	8 745	10 550	19 295	13 973	16 216	30 189
839	1 005	1 844	2 675	2 964	5 639	12	27	39	3 526	3 996	7 522	5 635	6 136	11 771
574	750	1 324	2 309	2 743	5 052	9	23	32	2 892	3 516	6 408	4 615	5 395	10 010
458	688	1 146	1 859	2 339	4 198	10	11	21	2 327	3 038	5 365	3 723	4 685	8 408
363	1 547	1 910	744	2 755	3 499	35	9	44	1 142	4 311	5 453	2 631	7 267	9 898
129	561	690	313	1 151	1 464	13	-	13	455	1 712	2 167	984	2 743	3 727
133	514	647	236	915	1 151	8	2	10	377	1 431	1 808	887	2 459	3 346
101	472	573	195	689	884	14	7	21	310	1 168	1 478	760	2 065	2 825
302	38	340	119	8	127	-	-	-	421	46	467	646	63	709

DEUXIEME NIVEAU

Formation générale (1) (degré supérieur)

Répartition de la population scolaire d'après l'âge, le sexe, l'année et la section d'études

Section et année d'études	moins de 14 ans			14 - < 15 ans			15 - < 16 ans			16 - < 17 ans		
	G	F	T	G	F	T	G	F	T	G	F	T
TOTAL :	2	4	6	521	476	997	5 473	5 948	11 421	7 568	7 812	15 380
Total sans scientifique spéciale	2	4	6	521	476	997	5 473	5 948	11 421	7 565	7 812	15 377
3e année	2	4	6	515	469	984	5 040	5 361	10 401	2 827	2 022	4 849
2e année	-	-	-	5	2	7	383	485	868	4 283	5 267	9 550
1e année	-	-	-	1	5	6	50	102	152	455	523	978
Section latin-grec	-	1	1	88	98	186	777	1 047	1 824	1 040	1 312	2 352
3e année	-	1	1	87	97	184	689	922	1 611	282	181	463
2e année	-	-	-	1	1	2	86	115	201	669	1 001	1 670
1e année	-	-	-	-	-	-	2	10	12	89	130	219
Section latin-mathématiques	-	2	2	155	65	220	1 146	532	1 678	1 184	565	1 745
3e année	-	2	2	153	63	216	1 034	475	1 509	131	39	170
2e année	-	-	-	2	2	4	110	57	167	938	469	1 407
1e année	-	-	-	-	-	-	2	-	2	115	57	172
Section latin-sciences	-	1	1	104	120	224	960	1 111	2 071	1 243	1 294	2 537
3e année	-	1	1	104	120	224	893	1 001	1 894	392	188	580
2e année	-	-	-	-	-	-	61	106	167	774	1 013	1 787
1e année	-	-	-	-	-	-	6	4	10	77	93	170
Section scientifique	-	-	-	88	29	117	1 132	482	1 614	1 459	515	1 974
3e année	-	-	-	88	29	117	1 071	447	1 518	536	128	664
2e année	-	-	-	-	-	-	59	35	94	846	360	1 206
1e année	-	-	-	-	-	-	2	-	2	77	27	104
Section scientifique B	1	-	1	42	88	130	776	1 244	2 020	1 260	1 681	2 941
3e année	1	-	1	41	87	128	721	1 143	1 864	681	547	1 228
2e année	-	-	-	-	-	-	32	90	122	525	1 058	1 593
1e année	-	-	-	1	1	2	23	11	34	54	76	130
Section économique	1	-	1	39	55	94	577	1 062	1 639	1 135	1 550	2 685
3e année	1	-	1	38	55	93	548	996	1 544	671	568	1 239
2e année	-	-	-	1	-	1	29	65	94	448	938	1 386
1e année	-	-	-	-	-	-	-	1	1	16	44	60
Section sciences humaines	-	-	-	5	21	26	105	470	575	244	895	1 139
3e année	-	-	-	4	18	22	84	377	461	134	371	505
2e année	-	-	-	1	-	1	6	17	23	83	428	511
1e année	-	-	-	-	3	3	15	76	91	27	96	123
Année scientifique spéciale	-	-	-	-	-	-	-	-	-	3	-	3

(1) Non compris l'enseignement rénové

1973 - 1974

Régime linguistique français

17 - < 18 ans			18 - < 19 ans			19 - < 20 ans			20 - < 21 ans			21 ans et plus			Population scolaire totale		
G	F	T	G	F	T	G	F	T	G	F	T	G	F	T	G	F	T
7 291	7 538	14 649	3 623	2 399	6 022	1 334	649	1 983	420	105	525	141	19	160	28 373	24 770	51 123
7 241	7 348	14 589	3 373	2 368	5 741	1 244	641	1 885	375	103	478	79	19	98	25 873	24 719	50 592
1 087	602	1 689	244	149	393	42	30	72	10	4	14	8	1	9	9 775	8 642	18 417
2 476	1 964	4 440	1 062	544	1 606	282	103	385	53	15	68	10	4	14	8 554	8 384	16 938
3 678	4 782	8 460	2 067	1 675	3 742	920	508	1 428	312	84	396	61	14	75	7 544	7 693	15 237
967	1 228	2 195	422	225	647	137	51	188	32	7	39	6	1	7	3 469	3 970	7 439
69	29	98	8	1	9	4	-	4	-	2	2	-	-	-	1 139	1 233	2 372
274	218	492	87	42	129	26	5	31	-	-	-	-	-	-	1 143	1 381	2 524
624	981	1 605	327	182	509	107	46	153	32	5	37	6	1	7	1 187	1 356	2 543
986	472	1 458	181	64	245	28	6	34	9	1	10	-	1	1	3 689	1 708	5 397
31	1	32	6	-	6	-	-	-	-	-	-	-	-	-	1 355	580	1 935
121	37	158	30	8	38	1	-	1	1	-	1	-	-	-	1 203	573	1 776
834	434	1 268	145	56	201	27	6	33	8	1	9	-	1	1	1 131	555	1 686
1 149	1 168	2 317	317	247	564	95	37	132	23	9	32	3	-	3	3 894	3 987	7 881
115	33	148	8	3	11	3	-	3	1	-	1	-	-	-	1 516	1 346	2 862
358	219	577	120	37	157	25	3	28	3	1	4	-	-	-	1 341	1 379	2 720
676	916	1 592	189	207	396	67	34	101	19	8	27	3	-	3	1 037	1 262	2 299
1 450	527	1 977	689	116	805	212	29	241	69	4	73	12	1	13	5 111	1 703	6 814
174	21	195	41	3	44	3	-	3	2	-	2	2	-	2	1 917	628	2 545
518	116	634	192	19	211	32	4	36	9	-	9	2	-	2	1 658	534	2 192
758	390	1 148	456	94	550	177	25	202	58	4	62	8	1	9	1 536	541	2 077
1 275	1 449	2 724	821	563	1 384	324	145	469	88	32	120	20	6	26	4 607	5 208	9 815
277	135	412	64	26	90	7	3	10	2	1	3	2	-	2	1 796	1 942	3 738
598	505	1 103	290	141	431	80	18	98	10	5	15	3	2	5	1 538	1 819	3 357
400	809	1 209	467	396	863	237	124	361	76	26	102	15	4	19	1 273	1 447	2 720
1 109	1 470	2 579	689	549	1 238	296	165	461	90	30	120	22	5	27	3 958	4 886	8 844
315	177	492	73	34	107	10	4	14	1	-	1	1	-	1	1 658	1 834	3 492
474	436	910	229	117	346	68	24	92	15	6	21	1	1	2	1 265	1 587	2 852
320	857	1 177	387	398	785	218	137	355	74	24	98	20	4	24	1 035	1 465	2 500
305	1 034	1 339	254	604	858	152	208	360	64	20	84	16	5	21	1 145	3 257	4 402
106	206	312	44	82	126	15	23	38	4	1	5	3	1	4	394	1 079	1 473
133	433	566	114	180	294	50	49	99	15	9	18	4	1	5	406	1 111	1 517
66	395	461	96	342	438	87	136	223	45	16	61	9	3	12	345	1 067	1 412
50	10	60	250	31	281	90	8	98	45	2	47	62	-	62	500	51	551

DEUXIEME NIVEAU

Formation générale (1) (degré supérieur)

Répartition de la population scolaire d'après l'âge, le sexe, l'année et la section d'études

Section et année d'études	Moins de 14 ans			14 - < 15 ans			15 - < 16 ans			16 - < 17 ans		
	G	F	T	G	F	T	G	F	T	G	F	T
TOTAL :	5	1	6	524	414	938	10 880	11 283	22 163	12 608	11 546	24 154
Total sans scientifique spéciale	5	1	6	524	414	938	10 880	11 283	22 163	12 608	11 545	24 153
3e année	5	1	6	519	411	930	10 320	10 904	21 224	3 356	1 929	5 285
2e année	-	-	-	3	3	6	511	372	883	8 783	9 231	18 014
1e année	-	-	-	2	-	2	49	7	56	469	385	854
Section latin-grec	3	-	3	54	49	103	955	905	1 860	1 104	948	2 052
3e année	3	-	3	54	49	103	891	856	1 747	172	74	246
2e année	-	-	-	-	-	-	64	48	112	871	809	1 680
1e année	-	-	-	-	-	-	-	1	1	61	65	126
Section latin-mathématiques	-	-	-	77	37	114	1 299	388	1 687	1 277	307	1 584
3e année	-	-	-	77	35	112	1 184	362	1 546	95	7	102
2e année	-	-	-	-	2	2	113	26	139	1 089	272	1 361
1e année	-	-	-	-	-	-	2	-	2	93	28	121
Section latin-sciences	1	1	2	92	58	150	1 310	1 150	2 460	1 403	1 138	2 541
3e année	1	1	2	91	58	149	1 225	1 103	2 328	212	83	295
2e année	-	-	-	1	-	1	85	47	132	1 110	990	2 100
1e année	-	-	-	-	-	-	-	-	-	81	65	146
Section scientifique	-	-	-	123	39	162	2 391	804	3 195	2 511	712	3 223
3e année	-	-	-	120	39	159	2 276	776	3 052	450	55	505
2e année	-	-	-	1	-	1	103	28	131	1 967	633	2 600
1e année	-	-	-	2	-	2	12	-	12	94	24	118
Section scientifique B	-	-	-	107	122	229	2 423	3 561	5 984	2 790	3 326	6 116
3e année	-	-	-	106	122	228	2 321	3 445	5 766	901	413	1 314
2e année	-	-	-	1	-	1	83	114	197	1 802	2 815	4 617
1e année	-	-	-	-	-	-	19	2	21	87	98	185
Section économique	1	-	1	64	90	154	2 280	3 416	5 696	3 130	3 801	6 931
3e année	1	-	1	64	90	154	2 219	3 322	5 541	1 306	783	2 089
2e année	-	-	-	-	-	-	61	90	151	1 777	2 938	4 715
1e année	-	-	-	-	-	-	-	4	4	47	80	127
Section sciences humaines	-	-	-	7	19	26	222	1 059	1 281	393	1 313	1 706
3e année	-	-	-	7	18	25	204	1 040	1 244	220	514	734
2e année	-	-	-	-	1	1	2	19	21	167	774	941
1e année	-	-	-	-	-	-	16	-	16	6	25	31
Année scientifique spéciale	-	-	-	-	-	-	-	-	-	-	1	1

(1) Non compris l'enseignement rénové.

1973-1974

17 - < 18 ans			18 - < 19 ans			19 - < 20 ans			20 - < 21 ans			21 ans et plus			Population scolaire totale		
G	F	T	G	F	T	G	F	T	G	F	T	G	F	T	G	F	T
11 428	10 066	21 494	3 900	1 645	5 545	993	242	1 235	157	24	181	33	5	38	40 528	35 226	75 754
11 421	10 066	21 487	3 791	1 634	5 425	969	242	1 211	153	24	177	31	5	36	40 382	35 214	75 596
757	181	938	107	26	133	14	2	16	1	-	1	2	-	2	15 081	13 454	28 535
3 266	1 804	5 070	731	222	953	109	19	128	9	2	11	-	1	1	13 412	11 654	25 066
7 393	8 081	15 479	2 953	1 386	4 339	846	221	1 067	143	22	165	29	4	33	11 889	10 106	21 995
1 126	779	1 905	303	119	422	55	10	65	8	3	11	-	-	-	3 608	2 813	6 421
24	3	27	3	1	4	1	-	1	-	-	-	-	-	-	1 148	983	2 131
225	92	317	23	13	36	3	-	3	-	-	-	-	-	-	1 186	962	2 148
877	684	1 561	277	105	382	51	10	61	8	3	11	-	-	-	1 274	868	2 142
1 132	271	1 403	146	19	165	12	1	13	4	-	4	1	-	1	3 948	1 023	4 971
3	-	3	1	-	1	-	-	-	-	-	-	-	-	-	1 360	404	1 764
108	14	122	7	1	8	1	-	1	-	-	-	-	-	-	1 318	315	1 633
1 021	257	1 278	138	18	156	11	1	12	4	-	4	1	-	1	1 270	304	1 574
1 275	1 053	2 328	289	89	378	56	14	70	6	1	7	1	-	1	4 433	3 504	7 937
27	6	33	-	1	1	-	-	-	-	-	-	-	-	-	1 556	1 252	2 808
272	88	360	24	6	30	5	1	6	1	-	1	-	-	-	1 498	1 132	2 630
976	959	1 935	265	82	347	51	13	64	5	1	6	1	-	1	1 379	1 120	2 499
2 258	643	2 901	514	47	561	124	11	135	17	-	17	5	-	5	7 943	2 256	10 199
95	4	99	9	-	9	1	-	1	-	-	-	-	-	-	2 951	874	3 825
471	56	527	64	8	72	7	2	9	-	-	-	-	-	-	2 613	727	3 340
692	583	2 275	441	39	480	116	9	125	17	-	17	5	-	5	2 379	655	3 034
2 416	2 917	5 333	1 000	408	1 408	253	45	298	45	4	49	4	1	5	9 038	10 384	19 422
167	27	194	36	6	42	3	1	4	-	-	-	1	-	1	3 535	4 014	7 549
865	433	1 298	211	42	253	28	2	30	3	2	5	-	-	-	2 993	3 408	6 401
1 384	2 457	3 841	753	360	1 113	222	42	264	42	2	44	3	1	4	2 510	2 962	5 472
2 799	3 212	6 011	1 277	612	1 889	351	97	448	47	12	59	15	3	18	9 964	11 243	21 207
324	66	390	39	6	45	3	1	4	-	-	-	-	-	-	3 956	4 268	8 224
1 144	660	1 804	303	75	378	44	5	49	3	-	3	-	1	1	3 332	3 769	7 101
1 331	2 486	3 817	935	531	1 466	304	91	395	44	12	56	15	2	17	2 676	3 206	5 882
415	1 191	1 606	262	340	602	118	64	182	26	4	30	5	1	6	1 448	3 991	5 439
117	75	192	19	12	31	6	-	6	1	-	1	1	-	1	575	1 659	2 234
181	461	642	99	77	176	21	9	30	2	-	2	-	-	-	472	1 341	1 813
117	655	772	144	251	395	91	55	146	23	4	27	4	1	5	401	991	1 392
7	-	7	109	11	120	24	-	24	4	-	4	2	-	2	146	12	158

DEUXIEME NIVEAU

Formation générale (1) (degré supérieur)

Répartition de la population scolaire d'après l'âge, le sexe, l'année et la section d'études

Section et années d'études	moins de 14 ans			14 - < 15 ans			15 - < 16 ans			16 - < 17 ans		
	G	F	T	G	F	T	G	F	T	G	F	T
TOTAL :	-	-	-	2	3	5	84	77	161	106	91	196
Total sans scientifique spéciale	-	-	-	2	3	5	84	77	161	105	91	196
3e année	-	-	-	2	3	5	78	77	155	26	18	44
2e année	-	-	-	-	-	-	-	-	-	74	70	144
1e année	-	-	-	-	-	-	6	-	6	5	3	8
Section latin-grec	-	-	-	-	-	-	6	8	14	9	13	22
3e année	-	-	-	-	-	-	6	8	14	-	1	1
2e année	-	-	-	-	-	-	-	-	-	9	12	21
1e année	-	-	-	-	-	-	-	-	-	-	-	-
Section latin-mathématiques	-	-	-	-	-	-	6	2	8	13	1	14
3e année	-	-	-	-	-	-	6	2	8	2	-	2
2e année	-	-	-	-	-	-	-	-	-	11	1	12
1e année	-	-	-	-	-	-	-	-	-	-	-	-
Section latin-sciences	-	-	-	-	1	1	13	12	25	15	11	26
3e année	-	-	-	-	1	1	13	12	25	2	1	3
2e année	-	-	-	-	-	-	-	-	-	12	10	22
1e année	-	-	-	-	-	-	-	-	-	1	-	1
Section scientifique	-	-	-	1	-	1	19	7	26	21	2	23
3e année	-	-	-	1	-	1	19	7	26	8	1	9
2e année	-	-	-	-	-	-	-	-	-	13	1	14
1e année	-	-	-	-	-	-	-	-	-	-	-	-
Section scientifique B	-	-	-	1	1	2	19	17	36	24	23	47
3e année	-	-	-	1	1	2	19	17	36	8	8	16
2e année	-	-	-	-	-	-	-	-	-	16	15	31
1e année	-	-	-	-	-	-	-	-	-	-	-	-
Section économique	-	-	-	-	1	1	15	26	41	15	35	50
3e année	-	-	-	-	1	1	15	26	41	4	7	11
2e année	-	-	-	-	-	-	-	-	-	11	28	39
1e année	-	-	-	-	-	-	-	-	-	-	-	-
Section sciences humaines	-	-	-	-	-	-	6	5	11	8	6	14
3e année	-	-	-	-	-	-	-	5	5	2	-	2
2e année	-	-	-	-	-	-	-	-	-	2	3	5
1e année	-	-	-	-	-	-	6	-	6	4	3	7
Année scientifique spéciale	-	-	-	-	-	-	-	-	-	-	-	-

(1) Non compris l'enseignement renouvelé.

Répartition de la population scolaire d'après le sexe, le régime linguistique, le pouvoir organisateur et la situation des établissements

Localisation et régime linguistique	Etat			Provinces			Communes			Personnes privées			Total		
	G	F	T	G	F	T	G	F	T	G	F	T	G	F	T
TOTAL :	19 043	16 635	35 678	576	749	1 325	2 209	2 652	4 861	45 378	40 208	85 586	67 208	80 244	127 450
français	9 721	9 154	18 875	359	522	881	1 658	1 978	3 636	14 635	13 116	27 751	26 373	24 770	51 143
néerlandais	9 288	7 430	16 718	217	227	444	551	674	1 225	30 474	28 895	57 369	40 528	35 226	75 754
allemand	36	51	87	-	-	-	-	-	-	269	197	466	305	248	553
ANVERS	2 404	1 745	4 149	-	-	-	307	416	723	7 880	7 532	15 192	10 371	9 693	20 064
français	-	-	-	-	-	-	-	-	-	26	27	53	26	27	53
néerlandais	2 404	1 745	4 149	-	-	-	307	416	723	7 634	7 505	15 139	10 345	9 666	20 011
BRABANT	5 346	4 619	9 965	270	333	603	1 388	1 330	2 718	10 557	9 792	20 349	17 561	16 074	33 635
français	3 112	2 843	5 955	68	126	194	1 300	1 245	2 545	5 296	4 959	10 255	9 776	1 173	18 949
néerlandais	2 234	1 776	4 010	202	207	409	88	85	173	5 261	4 833	10 094	7 785	6 901	14 686
FLANDRE OCCIDENTALE	1 339	1 193	2 532	-	-	-	-	-	-	6 515	5 015	11 530	7 854	6 208	14 062
français	-	-	-	-	-	-	-	-	-	6	3	9	6	3	9
néerlandais	1 339	1 193	2 532	-	-	-	-	-	-	6 509	5 012	11 521	7 848	6 205	14 053
FLANDRE ORIENTALE	2 010	1 591	3 601	-	-	-	103	136	239	6 619	6 338	12 957	8 732	8 065	16 797
français	-	-	-	-	-	-	-	-	-	-	-	-	-	-	-
néerlandais	2 010	1 591	3 601	-	-	-	103	136	239	6 619	6 338	12 957	8 732	8 065	16 797
HAINAUT	2 712	2 489	5 201	291	396	687	-	-	-	3 220	2 869	6 089	6 223	5 754	11 977
français	2 712	2 489	5 201	291	396	687	-	-	-	3 220	2 869	6 089	6 223	5 754	11 977
néerlandais	-	-	-	-	-	-	-	-	-	-	-	-	-	-	-
LIEGE	2 476	2 494	4 970	-	-	-	358	733	1 091	3 062	3 001	6 063	5 896	6 228	12 124
français	2 440	2 443	4 883	-	-	-	358	733	1 091	2 793	2 804	5 597	5 591	5 980	11 571
néerlandais	-	-	-	-	-	-	-	-	-	-	-	-	-	-	-
allemand	36	51	87	-	-	-	-	-	-	269	197	466	305	248	553
LIMBOURG	1 078	931	2 009	15	20	35	53	37	90	4 451	3 207	7 658	5 597	4 195	9 792
français	-	-	-	-	-	-	-	-	-	-	-	-	-	-	-
néerlandais	1 078	931	2 009	15	20	35	53	37	90	4 451	3 207	7 658	5 597	4 195	9 792
LUXEMBOURG	321	282	603	-	-	-	-	-	-	1 399	1 002	2 401	1 720	1 284	3 004
français	321	282	603	-	-	-	-	-	-	1 399	1 002	2 401	1 720	1 284	3 004
néerlandais	-	-	-	-	-	-	-	-	-	-	-	-	-	-	-
NAMUR	1 048	1 015	2 063	-	-	-	-	-	-	1 895	1 452	3 347	2 943	2 467	5 410
français	1 048	1 015	2 063	-	-	-	-	-	-	1 895	1 452	3 347	2 943	2 467	5 410
néerlandais	-	-	-	-	-	-	-	-	-	-	-	-	-	-	-
ALLEMAGNE	309	276	585	-	-	-	-	-	-	-	-	-	309	276	585
français	88	82	170	-	-	-	-	-	-	-	-	-	88	82	170
néerlandais	221	194	415	-	-	-	-	-	-	-	-	-	221	194	415

(1) Non compris l'enseignement rénové

DEUXIEME NIVEAU

C. Formation des maîtres (degré supérieur)
(enseignement normal gardien)

DEUXIEME NIVEAU

Formation des maîtres, enseignement normal gardien (degré supérieur)

Répartition de la population scolaire d'après le régime linguistique, le pouvoir organisateur et la situation des établissements

1973-1974

Localisation et régime linguistique	ENSEIGNEMENT NORMAL GARDIEN				
	Etat	Provinces	Communes	Personnes privées	Total
	Filles	Filles	Filles	Filles	Filles
TOTAL :	456	72	158	628	1 314
<i>français</i>	277	59	130	150	616
<i>néerlandais</i>	146	13	28	478	665
<i>allemand</i>	33	-	-	-	33
ANVERS :	16	-	18	129	163
<i>français</i>	-	-	-	-	-
<i>néerlandais</i>	16	-	18	129	163
BRABANT :	77	13	54	124	268
<i>français</i>	50	-	54	40	144
<i>néerlandais</i>	27	13	-	84	124
FLANDRE OCCIDENTALE :	65	-	-	91	146
<i>français</i>	-	-	-	-	-
<i>néerlandais</i>	65	-	-	81	146
FLANDRE ORIENTALE :	14	-	10	142	166
<i>français</i>	-	-	-	-	-
<i>néerlandais</i>	14	-	10	142	166
HAINAUT :	48	59	-	37	144
<i>français</i>	48	59	-	37	144
<i>néerlandais</i>	-	-	-	-	-
LIEGE :	129	-	76	33	238
<i>français</i>	96	-	76	33	205
<i>néerlandais</i>	-	-	-	-	-
<i>allemand</i>	33	-	-	-	33
LIMBOURG :	24	-	-	42	66
<i>français</i>	-	-	-	-	-
<i>néerlandais</i>	24	-	-	42	66
LUXEMBOURG :	32	-	-	21	53
<i>français</i>	-	-	-	21	53
<i>néerlandais</i>	32	-	-	-	-
NAMUR :	51	-	-	19	70
<i>français</i>	51	-	-	19	70
<i>néerlandais</i>	-	-	-	-	-

DEUXIEME NIVEAU

D. Enseignement secondaire rénové

DEUXIEME NIVEAU

1973-1974

Enseignement secondaire renové (1) degré inférieur et supérieur)
Répartition de la population scolaire d'après le sexe, le régime linguistique, l'année
et la section d'études et le pouvoir organisateur

Année d'études et régime linguistique	Etat			Provinces			Communes			Personnes privées			Total		
	G	F	T	G	F	T	G	F	T	G	F	T	G	F	T
TOTAL :	38 012	32 432	70 444	10 303	5 871	15 974	6 061	6 177	12 238	15 897	15 132	30 829	70 073	59 412	129 485
3 premières années(2)	32 901	28 194	61 095	8 428	4 628	13 066	5 650	5 451	11 101	14 848	14 292	29 140	61 827	52 575	114 402
3 dernières années(2)	5 111	4 238	9 349	1 875	1 033	2 908	411	726	1 137	849	840	1 689	8 246	6 837	15 083
1er DEGRE(OBSERVATION)	24 580	20 574	45 154	6 238	3 396	9 634	4 394	4 068	8 462	11 198	11 208	22 406	46 410	39 246	85 656
1 ^e année	13 352	11 253	24 605	3 027	1 567	4 594	2 267	1 948	4 215	5 862	6 251	12 113	24 508	21 019	45 527
2 ^e année	11 228	9 321	20 549	3 211	1 829	5 040	2 127	2 120	4 247	5 336	4 957	10 293	21 902	18 227	40 129
2 ^e DEGRE(ORIENTATION)	12 755	11 135	23 890	4 065	2 275	5 340	1 588	1 943	3 531	4 499	3 924	8 423	22 907	19 277	42 184
1 ^e année	8 321	7 620	15 941	2 190	1 242	3 432	1 256	1 387	2 639	3 650	3 084	6 734	15 417	13 329	28 746
2 ^e année	4 434	3 415	7 949	1 875	1 033	2 908	322	560	892	849	840	1 689	7 490	5 948	13 438
3 ^e DEGRE (DETERMINATION)	677	723	1 400	-	-	-	79	166	245	-	-	-	756	889	1 645
1 ^e année	677	723	1 400	-	-	-	79	166	245	-	-	-	756	889	1 645
2 ^e année	-	-	-	-	-	-	-	-	-	-	-	-	-	-	-
<u>REGIME LINGUISTIQUE FRANÇAIS ET ALLEMAND</u>	21 375	20 677	42 052	9 622	4 887	14 509	2 324	3 148	5 472	9 187	9 884	19 071	42 508	38 596	81 104
3 premières années(2)	17 534	17 164	34 698	7 898	4 052	11 950	1 973	2 486	4 459	8 752	9 190	17 942	36 157	32 892	69 049
3 dernières années(2)	3 841	3 513	7 354	1 724	835	2 559	351	662	1 013	435	694	1 129	6 351	5 704	12 055
1er DEGRE(OBSERVATION)	12 646	12 011	24 657	5 873	2 921	8 794	1 535	1 827	3 362	6 309	7 061	13 370	26 363	23 820	50 183
1 ^e année	6 403	6 099	12 502	2 839	1 355	4 194	779	858	1 637	3 308	3 682	6 990	13 329	11 994	25 323
2 ^e année	6 243	5 912	12 155	3 034	1 566	4 600	756	969	1 725	3 001	3 379	6 380	13 034	11 826	24 860
2 ^e DEGRE(ORIENTATION)	8 052	7 943	15 995	3 749	1 966	5 715	710	1 155	1 865	2 878	2 823	5 701	15 389	13 887	29 276
1 ^e année	4 888	5 153	10 041	2 025	1 131	3 156	438	659	1 097	2 443	2 129	4 572	9 794	9 072	18 866
2 ^e année	3 164	2 790	5 954	1 724	835	2 559	272	496	768	435	694	1 129	5 595	4 815	10 410
3 ^e DEGRE(DETERMINATION)	677	723	1 400	-	-	-	79	166	245	-	-	-	756	889	1 645
1 ^e année	677	723	1 400	-	-	-	79	166	245	-	-	-	756	889	1 645
2 ^e année	-	-	-	-	-	-	-	-	-	-	-	-	-	-	-
<u>REGIME LINGUISTIQUE NEERLANDAIS</u>	16 637	11 755	28 392	681	784	1 465	3 737	3 029	6 766	6 510	5 248	11 758	27 565	20 816	48 381
3 premières années(2)	15 367	11 030	26 397	530	586	1 116	3 677	2 965	6 642	6 096	5 102	11 198	25 870	19 683	45 353
3 dernières années(2)	1 270	725	1 995	151	198	349	60	64	124	414	146	560	1 895	1 133	3 028
1 ^{er} DEGRE(OBSERVATION)	11 934	8 563	20 497	365	475	840	2 859	2 241	5 100	4 889	4 147	9 036	20 047	15 426	35 473
1 ^e année	6 949	5 154	12 103	188	212	400	1 488	1 090	2 578	2 554	2 569	5 123	11 179	9 025	20 204
2 ^e année	4 985	3 409	8 394	177	263	440	1 371	1 151	2 522	2 335	1 578	3 913	8 868	6 401	15 269
2 ^e DEGRE(ORIENTATION)	4 703	3 192	7 895	316	309	625	878	788	1 666	1 621	1 101	2 722	7 518	5 390	12 908
1 ^e année	3 433	2 467	5 900	165	111	276	818	724	1 542	1 207	955	2 162	5 623	4 257	9 880
2 ^e année	1 270	725	1 995	151	198	349	60	64	124	414	146	560	1 895	1 133	3 028
3 ^e DEGRE(DETERMINATION)	-	-	-	-	-	-	-	-	-	-	-	-	-	-	-
1 ^e année	-	-	-	-	-	-	-	-	-	-	-	-	-	-	-
2 ^e année	-	-	-	-	-	-	-	-	-	-	-	-	-	-	-

(1) Dans l'enseignement secondaire renové sont compris le "secondaire technique renové" et le " professionnel renové"

(2) L'enseignement renové comprend 3 degrés, de 2 ans chacun, et n'est pas divisé en degré inférieur et degré supérieur".

DEUXIEME NIVEAU

Enseignement secondaire rénové (degré inférieur et supérieur)

1973 - 1974

Répartition de la population scolaire d'après le sexe, le régime linguistique, le pouvoir organisateur et la situation des établissements

Localisation et régime linguistique	Etat			Provinces			Communes			Personnes privées			Total		
	G	F	T	G	F	T	G	F	T	G	F	T	G	F	T
TOTAL :	38 012	32 432	70 444	10 303	5 871	15 974	6 061	6 177	12 238	15 697	15 132	30 829	70 073	59 412	129 485
<i>français (1)</i>	21 375	20 677	42 052	9 622	4 887	14 509	2 324	3 148	5 472	9 187	9 884	19 071	42 508	38 596	81 104
<i>néerlandais</i>	16 637	11 755	28 392	681	784	1 465	3 737	3 029	6 766	6 510	5 248	11 758	27 565	20 816	48 381
ANVERS	5 063	3 064	8 127	26	241	267	3 132	2 410	5 542	590	1 412	2 002	8 811	7 127	15 938
<i>néerlandais</i>	5 063	3 064	8 127	26	241	267	3 132	2 410	5 542	590	1 412	2 002	8 811	7 127	15 938
BRABANT	4 963	5 506	10 469	626	384	1 010	887	502	1 389	4 180	2 904	7 084	10 656	9 296	19 952
<i>français</i>	2 600	3 818	6 418	626	384	1 010	875	375	1 250	1 310	2 813	4 123	5 411	7 390	12 801
<i>néerlandais</i>	2 363	1 688	4 051	-	-	-	12	127	139	2 870	91	2 961	5 245	1 906	7 151
FLANDRE OCCID.	2 872	2 194	5 066	-	-	-	-	-	-	840	1 230	2 070	3 712	3 424	7 136
<i>néerlandais</i>	2 872	2 194	5 066	-	-	-	-	-	-	840	1 230	2 070	3 712	3 424	7 136
FLANDRE ORIENT.	3 798	2 956	6 754	-	-	-	593	492	1 085	31	970	1 001	4 422	4 418	8 840
<i>néerlandais</i>	3 798	2 956	6 754	-	-	-	593	492	1 085	31	970	1 001	4 422	4 418	8 840
HAINAUT	7 489	6 523	14 012	4 411	1 885	6 296	619	1 609	2 228	3 681	2 661	6 342	16 200	12 678	28 878
<i>français</i>	7 489	6 523	14 012	4 411	1 885	6 296	619	1 609	2 228	3 681	2 661	6 342	16 200	12 678	28 878
LIEGE	4 394	5 149	9 543	4 585	2 618	7 203	729	1 164	1 893	1 237	2 433	3 670	10 945	11 364	22 309
<i>français</i>	4 394	5 149	9 543	4 585	2 618	7 203	729	1 164	1 893	1 237	2 433	3 670	10 945	11 364	22 309
LIMBOURG	2 541	1 853	4 394	655	543	1 198	-	-	-	2 179	1 545	3 724	5 375	3 941	9 316
<i>néerlandais</i>	2 541	1 853	4 394	655	543	1 198	-	-	-	2 179	1 545	3 724	5 375	3 941	9 316
LUXEMBOURG	3 500	2 415	5 915	-	-	-	101	-	101	1 215	491	1 706	4 816	2 906	7 722
<i>français</i>	3 500	2 415	5 915	-	-	-	101	-	101	1 215	491	1 706	4 816	2 906	7 722
NAMUR	2 898	2 266	5 164	-	-	-	-	-	-	1 744	1 486	3 230	4 642	3 752	8 394
<i>français</i>	2 898	2 266	5 164	-	-	-	-	-	-	1 744	1 486	3 230	4 642	3 752	8 394
ALLEMAGNE	494	506	1 000	-	-	-	-	-	-	-	-	-	494	506	1 000
<i>français</i>	494	506	1 000	-	-	-	-	-	-	-	-	-	494	506	1 000
<i>néerlandais</i>	-	-	-	-	-	-	-	-	-	-	-	-	-	-	-

(1) Y compris le régime linguistique allemand.

TROISIEME NIVEAU
Formation universitaire

TROISIEME NIVEAU

Formation universitaire

Répartition des étudiants d'après le sexe, le régime linguistique, la section d'études et suivant le pouvoir organisateur

Section d'études	ENSEIGNEMENT ORGANISE PAR LES POUVOIRS PUBLICS								
	Régime linguistique						Total		
	français			néerlandais					
	G	F	T	G	F	T	G	F	T
<i>TOTAL :</i>	7 599	3 429	11 029	9 752	4 111	13 863	17 351	7 540	24 891
Théologie et droit canon	-	-	-	-	-	-	-	-	-
Philosophie et lettres	540	835	1 375	876	1 010	1 886	1 416	1 845	3 261
Droit	692	278	970	1 132	455	1 587	1 824	733	2 557
Sciences	832	546	1 378	1 341	607	1 948	2 173	1 153	3 326
Médecine et pharmacie	1 926	921	2 847	2 643	1 104	3 747	4 569	2 025	6 594
Médecine vétérinaire	608	98	706	608	100	708	1 216	198	1 414
Education physique	132	69	201	105	113	218	237	182	419
Sciences appliquées	1 160	62	1 222	1 056	20	1 076	2 216	82	2 298
Agronomie	400	39	439	379	49	428	779	88	867
Sciences sociales, politiques et économiques	463	124	587	850	236	1 086	1 313	360	1 673
Sciences commerciales	575	155	730	344	63	407	919	218	1 137
Pédagogie et psychologie	253	297	550	352	346	698	605	643	1 248
Centres interfacultaires	18	5	23	56	8	74	84	13	97

1973 - 1974

ENSEIGNEMENT ORGANISE PAR LES PERSONNES PRIVEES									Population totale		
Régime linguistique						Total			Population totale		
français			neerlandais			Total			Population totale		
G	F	T	G	F	T	G	F	T	G	F	T
19 936	10 664	30 600	16 956	7 030	23 986	36 892	17 694	54 586	54 243	25 234	79 477
262	95	357	508	101	609	770	196	966	770	196	966
1 338	2 054	3 392	1 496	1 608	3 104	2 834	3 662	6 496	4 250	5 507	9 757
2 572	1 450	4 022	2 430	912	3 342	5 002	2 362	7 364	6 826	3 095	9 921
1 924	1 323	3 247	1 244	691	1 935	3 168	2 014	5 182	5 341	3 167	8 508
5 593	2 996	8 589	3 883	1 518	5 401	9 476	4 514	13 990	14 045	6 539	20 584
241	47	288	22	4	26	263	51	314	1 479	249	1 728
654	364	1 018	1 042	317	1 359	1 696	681	2 377	1 933	863	2 796
2 129	94	2 223	1 621	55	1 676	3 750	149	5 966	6 966	231	6 197
595	58	653	348	35	383	943	93	1 036	1 722	181	1 903
2 589	1 060	3 649	1 155	531	1 686	3 744	1 591	5 335	5 057	1 951	7 008
1 374	302	1 676	2 351	464	2 815	3 725	766	4 491	4 644	984	5 628
437	767	1 204	806	790	1 596	1 243	1 557	2 800	1 848	2 200	4 048
228	54	282	50	4	54	278	58	336	362	71	433

TROISIEME NIVEAU

Formation universitaire

Répartition des étudiants d'après l'âge, le sexe et la section d'études

Section d'études	moins de 18 ans			18 - < 19 ans			19 - < 20 ans			20 - < 21 ans			21 - < 22 ans		
	G	F	T	G	F	T	G	F	T	G	F	T	G	F	T
<i>TOTAL :</i>	580	509	1 089	6 647	4 984	11 631	8 225	4 515	12 740	7 978	3 934	11 912	7 198	3 638	10 836
Théologie de droit canon	-	-	-	14	21	35	15	16	31	32	19	51	25	16	41
Philosophie et lettres	58	110	168	635	1 222	1 857	728	1 022	1 750	646	883	1 529	488	815	1 303
Droit	69	59	128	761	559	1 320	1 107	609	1 716	1 159	569	1 728	1 042	500	1 542
Sciences	55	85	140	856	802	1 658	890	588	1 478	745	534	1 279	674	415	1 089
Médecine et pharmacie	183	147	330	1 609	1 151	2 760	1 918	1 090	3 008	1 759	854	2 613	1 593	868	2 461
Médecine vétérinaire	18	6	24	187	67	254	209	51	260	184	46	230	180	31	211
Education physique	19	20	39	277	131	468	385	159	544	352	125	477	303	134	437
Sciences appliquées	73	6	79	728	43	771	928	40	968	978	45	1 023	959	40	999
Agronomie	18	8	26	268	44	312	273	42	315	278	35	313	233	24	257
Sciences sociales, politiques et économiques	39	26	65	510	285	795	723	328	1 051	781	315	1 096	729	284	1 013
Sciences commerciales	37	10	47	579	155	734	759	181	940	808	189	997	764	192	956
Pédagogie et psychologie	11	32	43	223	444	667	290	389	679	256	320	576	205	313	518
Centres interfacultaires	-	-	-	-	-	-	-	-	-	-	-	-	3	6	9

1973 - 1974

22 - < 23 ans			23 - < 24 ans			24 - < 25 ans			25 - < 26 ans			26 ans et plus			Population totale		
G	F	T	G	F	T	G	F	T	G	F	T	G	F	T	G	F	T
6 263	2 708	8 971	4 988	1 717	6 705	3 493	1 012	4 505	2 366	592	2 958	6 533	1 597	8 130	54 271	25 206	79 477
53	13	66	47	16	63	61	11	72	68	10	78	455	74	529	770	196	966
430	516	946	329	314	643	197	183	380	144	110	254	595	332	927	4 250	5 507	9 757
989	377	1 266	735	202	937	402	94	496	199	43	242	463	83	546	6 826	3 095	9 921
510	281	791	425	142	567	268	97	365	230	71	301	688	152	840	5 341	3 167	8 508
1 489	765	2 254	1 423	566	1 989	1 229	367	1 596	854	226	1 080	2 016	477	2 493	14 073	6 511	20 584
175	19	194	187	17	204	141	9	150	90	3	93	108	-	108	1 479	249	1 728
213	117	330	156	61	217	85	32	117	40	12	52	103	12	115	1 933	863	2 796
809	24	833	561	13	574	317	5	322	222	5	227	391	10	401	5 966	231	6 197
216	13	229	130	4	134	88	6	94	70	2	72	148	3	151	1 722	181	1 903
615	236	851	431	162	593	292	90	382	205	53	258	732	172	904	5 057	1 951	7 008
653	116	769	415	73	488	247	24	271	114	12	126	268	32	300	4 644	984	5 628
187	221	408	116	140	256	108	86	194	81	42	123	371	213	584	1 848	2 200	4 048
24	10	34	33	7	40	58	8	66	49	3	52	195	37	232	362	71	433

TROISIEME NIVEAU

Formation universitaire

1973-1974

Répartition des étudiants d'après le sexe, le régime linguistique, le pouvoir organisateur et la situation des établissements

	Etat			Provinces			Communes			Personnes privées			Population scolaire totale		
	G	F	T	G	F	T	G	F	T	G	F	T	G	F	T
TOTAL	17 379	7 563	24 942	-	-	-	-	-	-	36 892	17 643	54 535	54 271	25 206	79 477
français	7 607	3 452	11 059	-	-	-	-	-	-	19 936	10 613	30 549	27 543	14 065	41 608
néerlandais	9 772	4 111	13 883	-	-	-	-	-	-	16 956	7 030	23 986	26 728	11 141	37 869
ANVERS	1 655	669	2 324	-	-	-	-	-	-	1 829	756	2 585	3 484	1 425	4 909
français	-	-	-	-	-	-	-	-	-	-	-	-	-	-	-
néerlandais	1 655	669	2 324	-	-	-	-	-	-	1 829	756	2 585	3 484	1 425	4 909
BRABANT (1)	428	-	428	-	-	-	-	-	-	32 449	15 827	48 276	32 877	15 827	48 704
français	236	-	236	-	-	-	-	-	-	17 551	9 646	27 197	17 787	9 646	27 433
néerlandais	192	-	192	-	-	-	-	-	-	14 898	6 181	21 079	15 090	6 181	21 271
FLANDRE OCCIDENTALE	-	-	-	-	-	-	-	-	-	-	-	-	-	-	-
néerlandais	-	-	-	-	-	-	-	-	-	-	-	-	-	-	-
FLANDRE ORIENTALE	7 925	3 442	11 367	-	-	-	-	-	-	-	-	-	7 925	3 442	11 367
néerlandais	7 925	3 442	11 367	-	-	-	-	-	-	-	-	-	7 925	3 442	11 367
BAINAUT	697	322	1 019	-	-	-	-	-	-	863	128	991	1 560	450	2 010
français	697	322	1 019	-	-	-	-	-	-	863	128	991	1 560	450	2 010
LIEGE	6 274	3 091	9 365	-	-	-	-	-	-	-	-	-	6 274	3 091	9 365
français	6 274	3 091	9 365	-	-	-	-	-	-	-	-	-	6 274	3 091	9 365
LIMBOURG	-	-	-	-	-	-	-	-	-	229	93	322	229	93	322
néerlandais	-	-	-	-	-	-	-	-	-	229	93	322	229	93	322
NAMUR	400	39	439	-	-	-	-	-	-	1 522	839	2 361	1 922	878	2 800
français	400	39	439	-	-	-	-	-	-	1 522	839	2 361	1 922	878	2 800

(1) Les chiffres relatifs aux étudiants de la section de l'Université de Louvain située à Courtrai sont compris dans les effectifs correspondants du Brabant.

TROISIEME NIVEAU
Formation des maîtres

TROISIEME NIVEAU

Formation des maîtres (enseignement normal primaire)

Repartition des étudiants d'après l'âge, le sexe, l'année et la section d'études et le régime linguistique

Année d'études	Moins de 18 ans			18 - < 19 ans			19 - < 20 ans		
	G	F	T	G	F	T	G	F	T
TOTAL :	28	67	95	475	1 386	1 861	442	1 279	1 721
1e année	18	67	85	458	1 333	1 791	208	558	766
2e année	10	-	10	17	53	70	234	721	955
Régime linguistique français	17	29	46	81	395	476	164	577	741
1e année	7	29	36	73	360	433	118	347	465
2e année	10	-	10	8	35	43	46	230	276
Régime linguistique néerlandais	11	38	49	392	979	1 371	268	693	961
1e année	11	38	49	383	962	1 345	83	207	290
2e année	-	-	-	9	17	26	185	486	671
Régime linguistique allemand	-	-	-	2	12	14	10	9	19
1e année	-	-	-	2	11	13	7	4	11
2e année	-	-	-	-	1	1	3	5	8

1973 - 1974

20 - < 21 ans			21 - < 22 ans			22 - < 23 ans			23 ans et plus			Population scolaire totale		
G	F	T	G	F	T	G	F	T	G	F	T	G	F	T
245	664	909	165	300	465	74	94	168	39	46	84	1 468	3 835	5 303
127	260	387	76	103	179	30	35	65	16	19	35	933	2 375	3 308
118	404	522	89	197	286	44	59	103	23	26	49	535	1 460	1 995
130	412	542	100	182	282	40	38	78	25	27	52	557	1 660	2 217
70	166	236	49	67	116	17	15	32	8	10	18	342	994	1 336
60	246	306	51	115	166	23	23	46	17	17	34	215	666	881
109	249	358	65	118	183	34	55	89	14	18	32	893	2 150	3 043
53	93	146	27	36	63	13	19	32	8	9	17	578	1 364	1 942
56	156	212	38	82	120	21	36	57	6	9	15	315	786	1 101
6	3	9	-	-	-	-	1	1	-	-	-	18	25	43
4	1	5	-	-	-	-	1	1	-	-	-	13	17	30
2	2	4	-	-	-	-	-	-	-	-	-	5	8	13

TROISIEME NIVEAU

Formation des maîtres (enseignement normal moyen)

Répartition des étudiants d'après l'âge, le sexe, l'année et la section d'études et le régime linguistique

Année et section d'études	moins de 18 ans			18 - < 19 ans			19 - < 20 ans		
	G	F	T	G	F	T	G	F	T
<u>Régime linguistique français</u>	9	56	65	133	699	832	343	886	1 229
1e année	9	56	65	130	680	810	264	611	875
2e année	-	-	-	3	19	22	79	275	354
<u>Section langue maternelle-histoire</u>	3	13	16	35	180	215	108	231	339
1e année	3	13	16	34	173	207	82	158	240
2e année	-	-	-	1	7	8	26	73	99
<u>Section langues modernes</u>	2	22	24	36	215	251	67	277	344
1e année	2	22	24	36	211	247	54	183	237
2e année	-	-	-	-	4	4	13	94	107
<u>Section mathématiques</u>	3	9	12	26	120	146	62	154	216
1e année	3	9	12	25	117	142	50	105	155
2e année	-	-	-	1	3	4	12	49	61
<u>Section sciences-géographie</u>	-	7	7	17	78	95	33	106	139
1e année	-	7	7	17	76	93	30	79	109
2e année	-	-	-	-	2	2	3	27	30
<u>Section éducation physique-biologie</u>	1	5	6	19	104	123	64	115	179
1e année	1	5	6	18	101	119	40	84	124
2e année	-	-	-	1	3	4	24	31	55
<u>Section arts plastiques</u>	-	-	-	-	2	2	9	3	12
1e année	-	-	-	-	2	2	8	2	10
2e année	-	-	-	-	-	-	1	1	2
<u>Régime linguistique néerlandais</u>	21	32	53	900	1 422	2 322	807	1 332	2 139
1e année	21	32	53	880	1 397	2 277	406	535	941
2e année	-	-	-	20	25	45	401	797	1 198
<u>Section néerlandais-anglais</u>	13	21	34	303	462	765	305	477	782
1e année	13	21	34	292	446	738	159	201	360
2e année	-	-	-	11	16	27	146	276	422
<u>Section français-histoire</u>	2	3	5	107	299	406	76	181	257
1e année	2	3	5	105	296	401	41	67	108
2e année	-	-	-	2	3	5	35	114	149
<u>Section mathématiques</u>	-	1	1	123	222	345	122	240	362
1e année	-	1	1	121	219	340	55	99	154
2e année	-	-	-	2	3	5	67	141	208
<u>Section sciences-géographique</u>	1	1	2	132	179	311	95	163	258
1e année	1	1	2	131	179	310	44	59	103
2e année	-	-	-	1	-	1	51	104	155
<u>Section éducation physique-biologie</u>	5	6	11	211	248	459	185	262	447
1e année	5	6	11	209	246	455	96	104	200
2e année	-	-	-	2	2	4	89	158	247
<u>Section arts plastiques</u>	-	-	-	24	12	36	24	9	33
1e année	-	-	-	22	11	33	11	5	16
2e année	-	-	-	2	1	3	13	4	17

1973-1974

20 - < 21 ans			21 - < 22 ans			22 - < 23 ans			23 ans et plus			Population scolaire totale		
G	F	T	G	F	T	G	F	T	G	F	T	G	F	T
441	682	1 123	304	323	627	181	142	323	157	116	273	1 568	2 904	4 472
293	338	631	165	149	314	77	59	136	69	54	123	1 007	1 947	2 954
148	344	492	139	174	313	104	83	187	88	62	150	561	957	1 518
132	189	321	97	97	194	46	39	85	60	51	111	481	800	1 281
91	105	196	47	42	89	16	19	35	29	24	53	302	534	836
41	84	125	50	55	105	30	20	50	31	27	58	179	266	445
100	166	266	53	69	122	36	28	64	20	22	42	314	799	1 113
65	76	141	29	35	64	9	13	22	5	16	21	200	556	756
35	90	125	24	34	58	27	15	42	15	6	21	114	243	357
70	113	183	54	52	106	35	34	69	24	17	41	274	499	773
50	48	98	31	27	58	21	16	37	10	4	14	190	326	516
20	65	85	23	25	48	14	18	32	14	13	27	84	173	257
53	95	148	39	47	86	18	18	36	18	18	36	178	369	547
37	56	93	25	18	43	8	8	16	7	8	15	124	252	376
16	39	55	14	29	43	10	10	20	11	10	21	54	117	171
80	112	192	54	51	105	39	21	60	31	8	39	288	416	704
48	50	98	30	24	54	19	2	21	18	2	20	174	268	442
32	62	94	24	27	51	20	19	39	13	6	19	114	148	262
6	7	13	7	7	14	7	2	9	4	-	4	33	21	54
2	3	5	3	3	6	4	1	5	-	-	-	17	11	28
4	4	8	4	4	8	3	1	4	4	-	4	16	10	26
356	625	981	125	209	334	46	56	102	15	20	35	2 270	3 696	5 966
163	262	425	47	64	111	25	25	50	8	8	16	1 550	2 323	3 873
193	363	556	78	145	223	21	31	52	7	12	19	720	1 273	2 093
165	259	424	43	90	133	11	23	34	4	12	16	844	1 344	2 188
89	131	220	14	21	35	6	10	16	2	5	7	575	835	1 410
76	128	204	29	69	98	5	13	18	2	7	9	269	509	778
33	80	113	13	34	47	6	8	14	2	3	5	239	608	847
12	32	44	4	15	19	3	4	7	1	1	2	168	418	586
21	48	69	9	19	28	3	4	7	1	2	3	71	190	261
39	106	145	19	29	48	7	3	10	4	2	6	314	603	917
16	39	55	8	11	19	4	2	6	2	-	2	206	371	577
23	67	90	11	18	29	3	1	4	2	2	4	108	232	340
37	64	101	14	17	31	5	6	11	2	2	4	286	432	718
14	19	33	5	4	9	3	3	6	1	1	2	199	266	465
23	45	68	9	13	22	2	3	5	1	1	2	87	166	253
69	113	182	31	37	68	15	16	31	3	1	4	519	683	1 202
27	40	67	13	12	25	8	6	14	2	1	3	360	415	775
42	73	115	18	25	43	7	10	17	1	-	1	159	268	427
13	3	16	5	2	7	2	-	2	-	-	-	68	26	94
5	1	6	3	1	4	1	-	1	-	-	-	42	18	60
8	2	10	2	1	3	1	-	1	-	-	-	26	8	34

